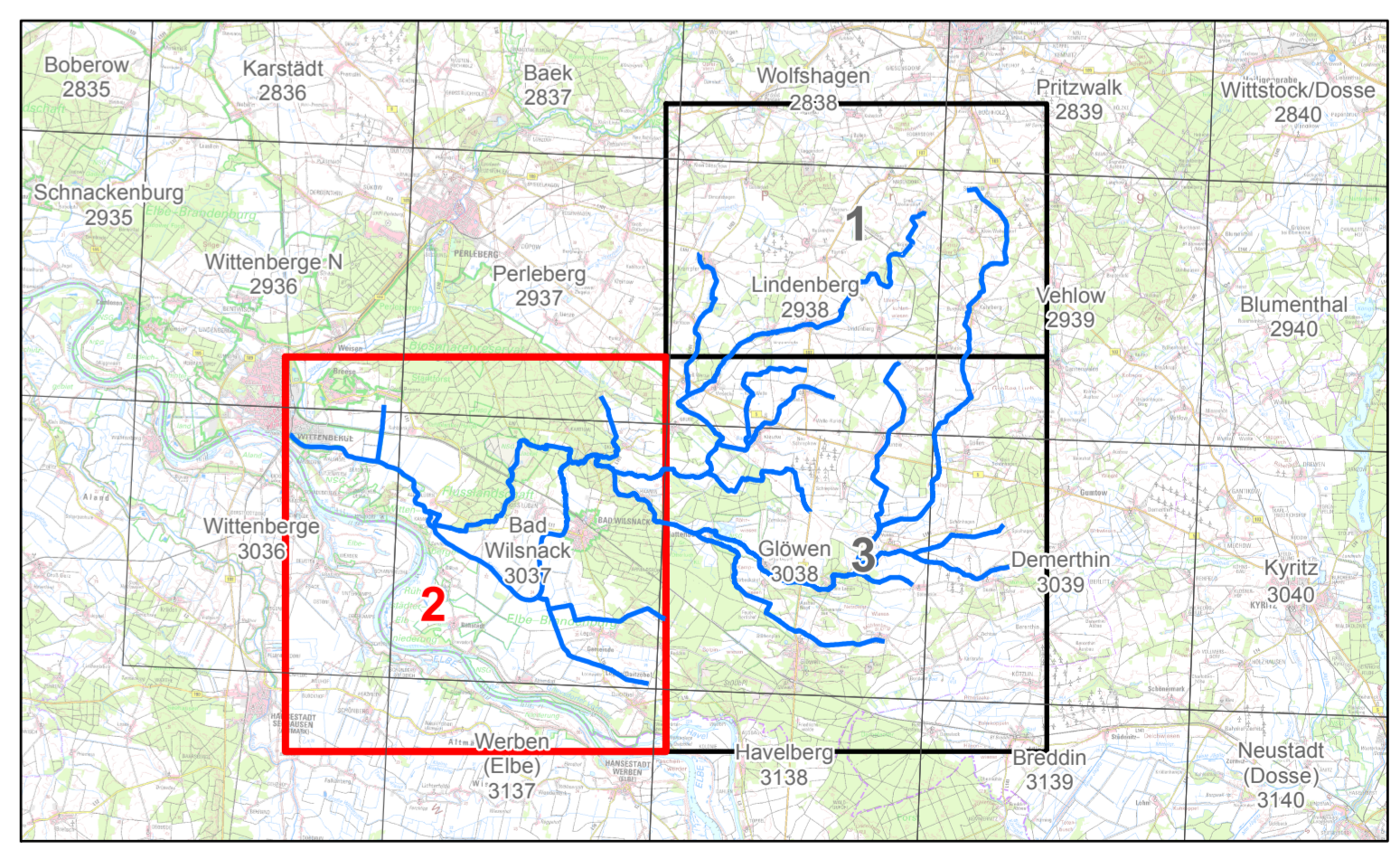
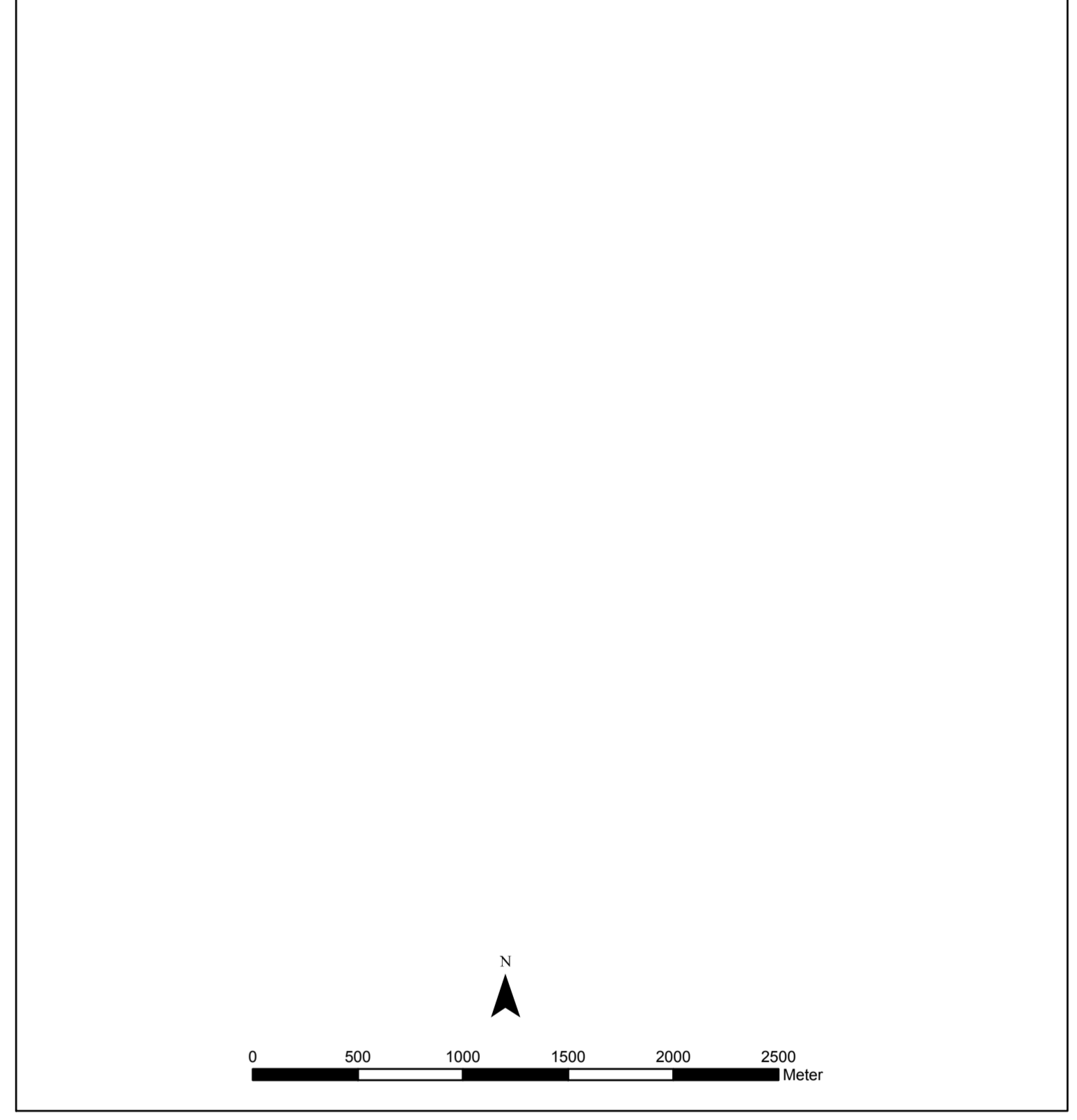


- Legende (Anzahl Objekte auf Karte)**
- Stationierung
  - Gewässer
  - FFH Art *Unio crassus*
  - Von *Unio crassus* besiedelter Gewässerabschnitt gemäß "Konzeptioneller Grundlagenstudie zur Vorbereitung und Populationszustandsanalyse einschließlich der Ableitung erster Maßnahmen zum Schutz der Bachmuschel (*Unio crassus*) in Brandenburg" (RANA 2009)
- Wiederkehrende Maßnahmen**
- keine Unterhaltung (5)
  - Ufer U1 - Böschungsmahd einseitig (5)
  - Ufer U1 - Böschungsmahd zweiseitig (0)
  - Ufer U1 - Böschungsmahd wechselseitig (8)
  - Böschungsmahd einschränken (2)
  - Sohikrautung einschränken (1)
  - Sohle S4 - Sohikrautung Korb (10)
  - Sohle S5 - Sohikrautung Boot (3)
- Initialmaßnahmen**
- Sohle S9 - Beseitigen kleiner Wanderhindernisse (0)
  - Sohle S10 - Einbringung von Totholz/Kies zur Entwicklung der Sohlstruktur (9)
  - Sohle S11 - Sohlanhebung z.B. durch künstl. Geschiebezugabe (2)
  - Gewässerumgebung G1 - Entwickeln/Anlegen eines Uferstreifens (13)
  - Gewässerumgebung G2 - Entwickeln/Anlegen einer Sekundärdraue (2)
  - Gewässerumgebung G4 - Extensivierung der Nutzung (2)
  - Gewässerumgebung G8 - Entwickeln/Anlegen von Mulden/Rinnen (2)
  - Gewässerumgebung G9 - Anschließen von Altgewässern (Altarmen/Altweßern) (2)
  - Ufer U6 - Entfernen naturferner Uferbefestigungen (0)
  - Ufer U7 - Fördern und Schützen naturnaher Strukturelemente (1)
  - Ufer U8 - Pflege und Entwicklung gewässertypischer Ufervegetation (13)
  - Ufer U10 - Initialmaß. zur gezielten Entwicklung naturnaher Uferstrukturen (z.B. Einbringen von Totholz) (7)



**Gewässerunterhaltung Einzugsgebiet Karthane**  
Anlage 8-1  
Blatt 2

Bearbeitung: "ARGE GEK-Karthane"  
 Inhaltliche Bearbeitung: DHI-WASY GmbH, Volmerstraße 8, 12489 Berlin, worldwide.dhigroup.com/de  
 Maßstab: 1 : 25000  
 Stand: 21.05.2015