

**Legende (Anzahl Objekte auf Karte)**

- Stationierung
- Gewässer
- FFH Art Unio crassus
- Von Unio crassus besiedelter Gewässerabschnitt gemäß "Konzeptioneller Grundlagenstudie zur Vorbereitung und Populationszustandsanalyse einschließlich der Ableitung erster Maßnahmen zum Schutz der Bachmuschel (Unio crassus) in Brandenburg" (RANA 2009)

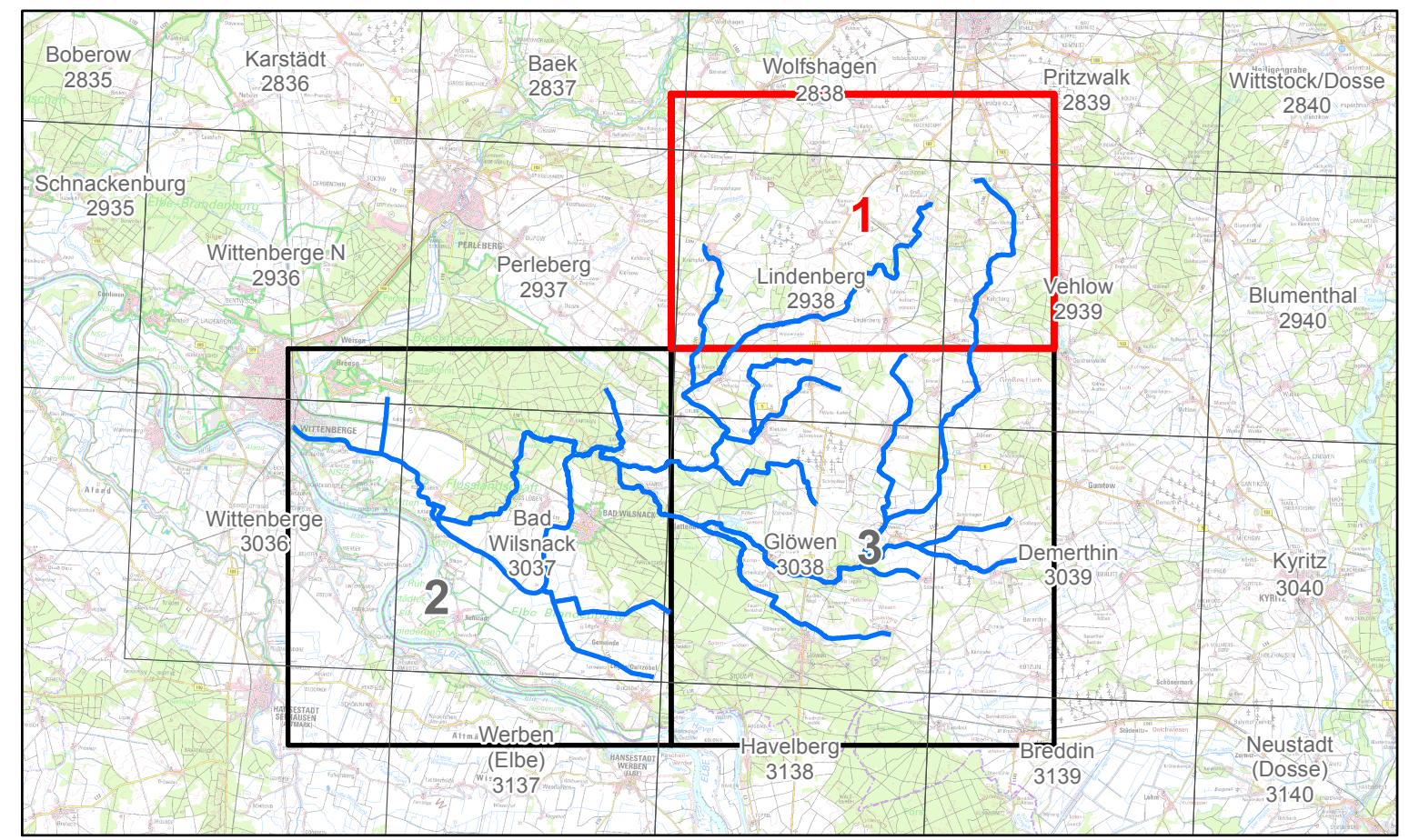
**Wiederkehrende Maßnahmen**

- keine Unterhaltung (0)
- Ufer U1 - Böschungsmahd einseitig (0)
- Ufer U1 - Böschungsmahd zweiseitig (0)
- Ufer U1 - Böschungsmahd wechselseitig (8)
- Böschungsmahd einschränken (0)
- Sohokrautung einschränken (0)
- Sohle S4 - Sohokrautung Korb (8)
- Sohle S5 -Sohokrautung Boot (0)

**Initialmaßnahmen**

- Sohle S9 - Beseitigen kleiner Wanderhindernisse (1)
- Sohle S10 - Einbringung von Totholz/Kies zur Entwicklung der Sohlstruktur (4)
- Sohle S11 - Sohlanhebung z.B. durch künstl. Geschiebezugabe (0)
- Gewässerumgebung G1 - Entwickeln/Anlegen eines Uferstreifens (7)
- Gewässerumgebung G2 - Entwickeln/Anlegen einer Sekundäraue (0)
- Gewässerumgebung G4 - Extensivierung der Nutzung (0)
- Gewässerumgebung G8 - Entwickeln/Anlegen von Mulden/Rinnen (0)
- Gewässerumgebung G9 - Anschließen von Altgewässern (Altarmen/Altwassern) (1)
- Ufer U6 - Entfernen naturnaher Uferbefestigungen (1)
- Ufer U7 - Fördern und Schützen naturnaher Strukturelemente (0)
- Ufer U8 - Pflege und Entwicklung gewässertypischer Ufervegetation (8)
- Ufer U10 - Initialmaß. zur gezielten Entwicklung naturnaher Uferstrukturen (z.B. Einbringen von Totholz) (4)

0 500 1000 1500 2000 2500 Meter



**Gewässerunterhaltung Einzugsgebiet Karthane**  
 Anlage 8-1  
 Blatt 1

Bearbeitung: "ARGE GEK-Karthane"  
 Inhaltliche Bearbeitung: DHI-WASY GmbH, Volmerstraße 8, 12489 Berlin, worldwide.dhigroup.com/de  
 Maßstab: 1 : 25000  
 Stand: 21.05.2015