

3275000

3280000

3285000

3290000

5885000

5885000

5885000

5885000

5880000

5875000

5880000

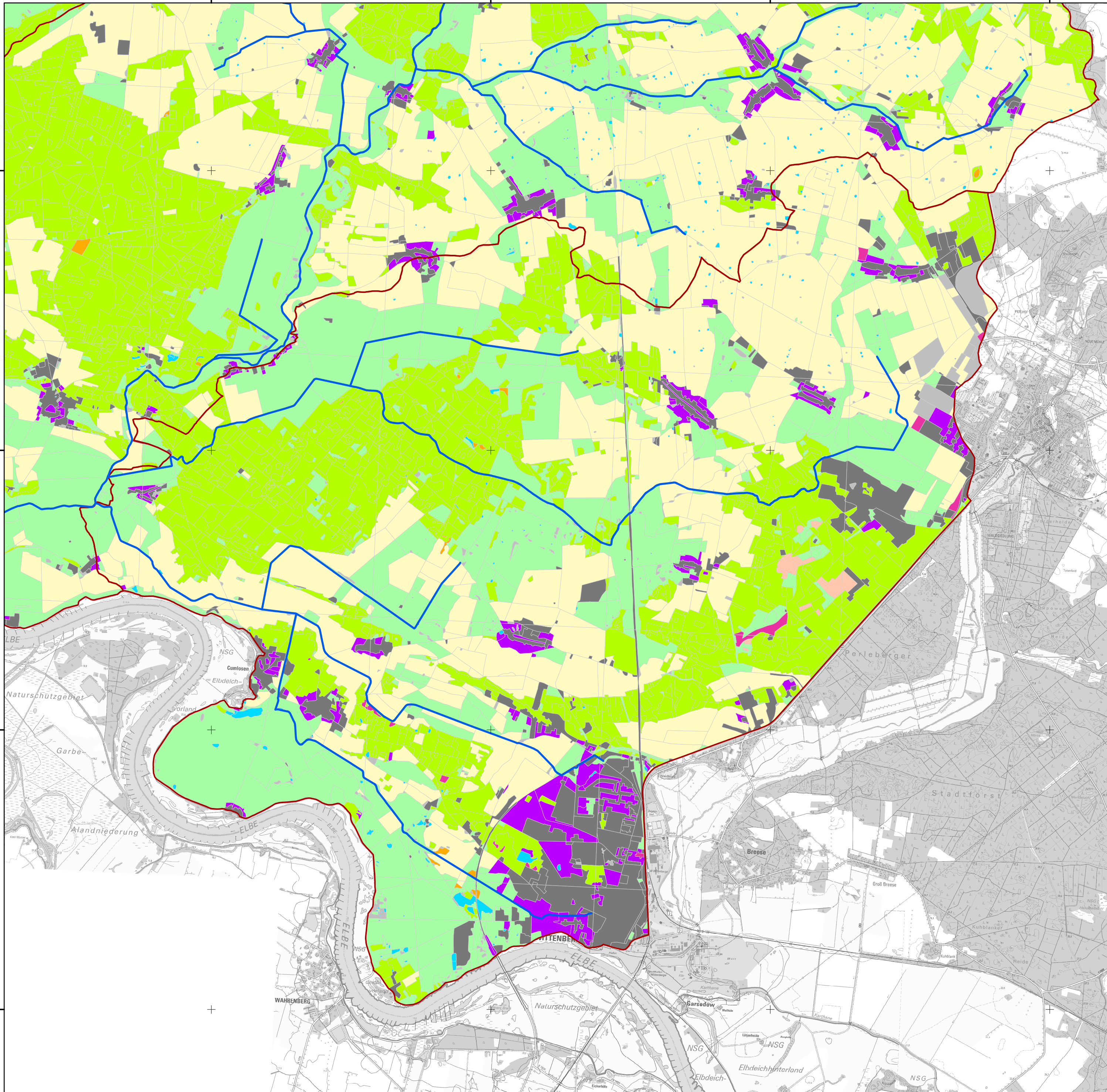
5875000

3275000

3280000

3285000

3290000




Gewässerentwicklungskonzept Löcknitz (Elbe)

Karte 2-6: Naturräumliche Ausstattung - CIR-Biotopkartierung


Blatt 4 von 4

Zeichenerklärung


-  Fließgewässer
-  Standgewässer
-  Moore
-  Gras und Staudenfluren
-  Zwergstrauchheiden und Nadelgebüsche
-  Laubgebüsche, Feldgehölze, Alleen und Baumreihen
-  Wälder und Forsten
-  Äcker
-  Anthropogen geprägte Biotope
-  Sonderbiotope
-  Siedlung, Verkehrs- und Industrieanlagen
-  Grenze GEK Löcknitz
-  WRRL-berichtspflichtige Fließgewässer
-  WRRL-berichtspflichtige Standgewässer



LANDESAMT FÜR UMWELT, GESUNDHEIT UND VERBRAUCHERSCHUTZ BRANDENBURG
Regionalabteilung West



biota - Institut für ökologische Forschung und Planung GmbH

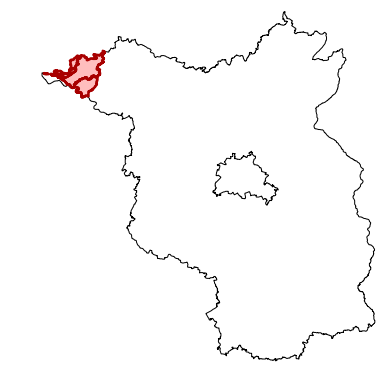


IHU Geologie und Analytik GmbH

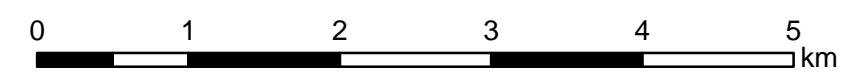
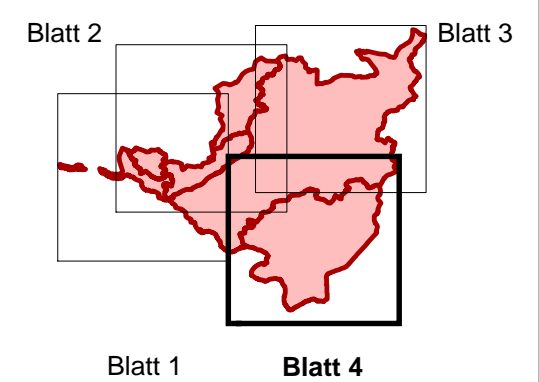
Gewässerentwicklungskonzept Löcknitz (Elbe)
Karte 2-6: Naturräumliche Ausstattung - CIR-Biotopkartierung

Stand: November 2013

Lage im Land Brandenburg



Blatt GEK Löcknitz (Elbe)



Maßstab 1:50.000

Kartengrundlage:
Landesvermessung und Geobasisinformation Brandenburg (LGB)
Digitale Topographische Karte 1:25.000