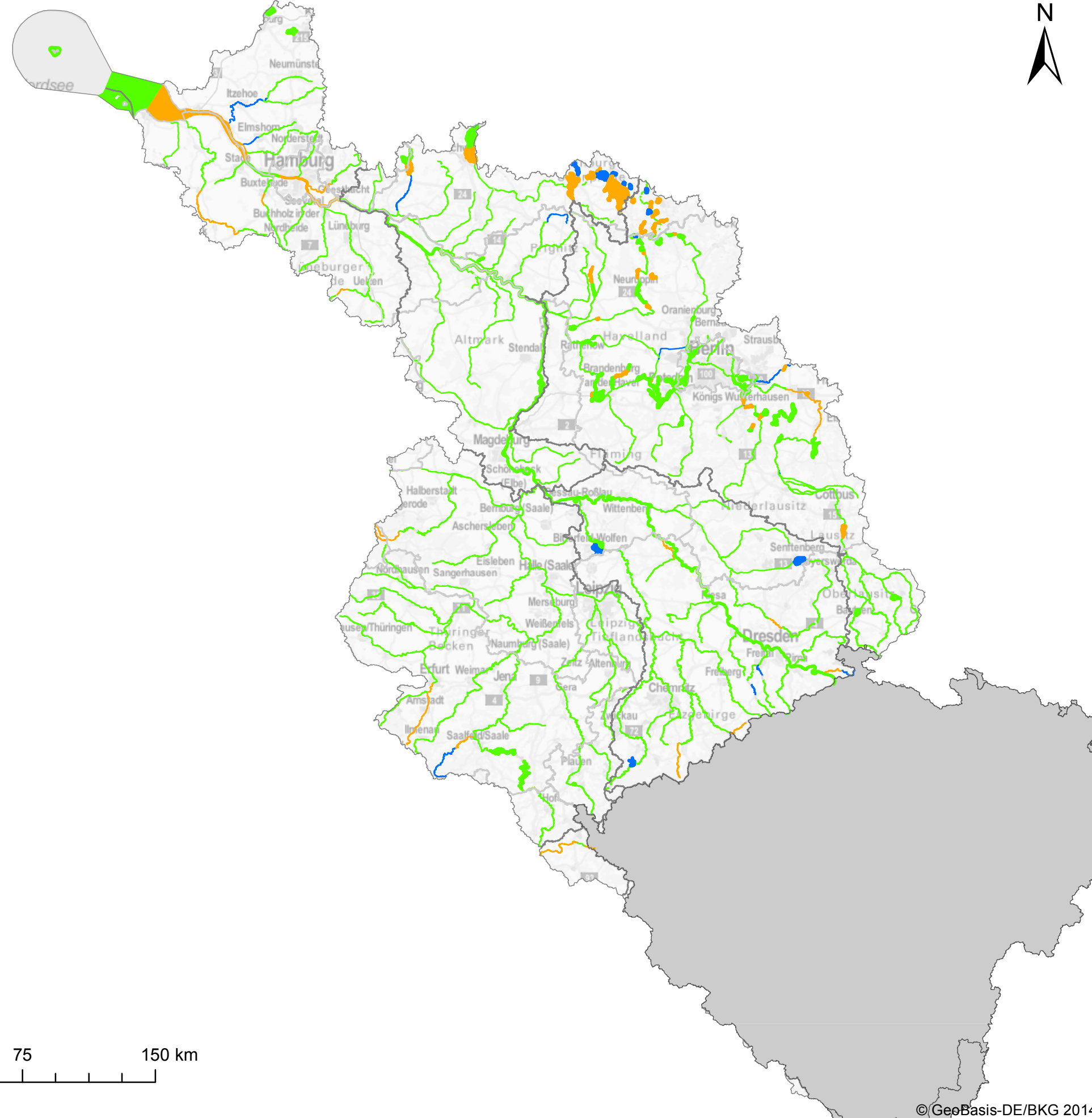


FGG Elbe - Karte 13.1: Fortschritte zur Erfüllung der Umweltziele der Oberflächenwasserkörper - Ökologie



- Koordinierungsraum
 - Bundesländer
- Fließgewässer**
- Vergleich der für den 1. BWZ geplanten Umweltziele mit dem aktuellen Zustand**
- guter Zustand/gutes Potenzial bis 2015 erreicht
 - guter Zustand/gutes Potenzial bis 2015 geplant und nicht erreicht
 - Fristverlängerung (guter Zustand/gutes Potenzial nach 2015 geplant)
 - weniger strenges Umweltziel (2009 ausgewiesen)
 - nicht klassifiziert

- Seen, Übergangs- und Küstengewässer**
- Vergleich der für den 1. BWZ geplanten Umweltziele mit dem aktuellen Zustand**
- guter Zustand/gutes Potenzial bis 2015 erreicht
 - guter Zustand/gutes Potenzial bis 2015 geplant und nicht erreicht
 - Fristverlängerung (guter Zustand/gutes Potenzial nach 2015 geplant)
 - weniger strenges Umweltziel (2009 ausgewiesen)
 - nicht klassifiziert



Datenquelle: WasserBLiCK/BfG; 10.08.2015