



# Gewässerallianz Niedersachsen Sachstand



## Rückblick 2014

➤ Bisherige Umsetzung der EG-WRRL ist deutlich hinter den Erfordernissen und Erwartungen zurück geblieben!

### ➤ **FAZIT**

**Der Umsetzungsprozess der WRRL muss unter Beibehalt des Freiwilligkeitsprinzips insgesamt dringend wesentlich effektiver und effizienter gestaltet werden.**

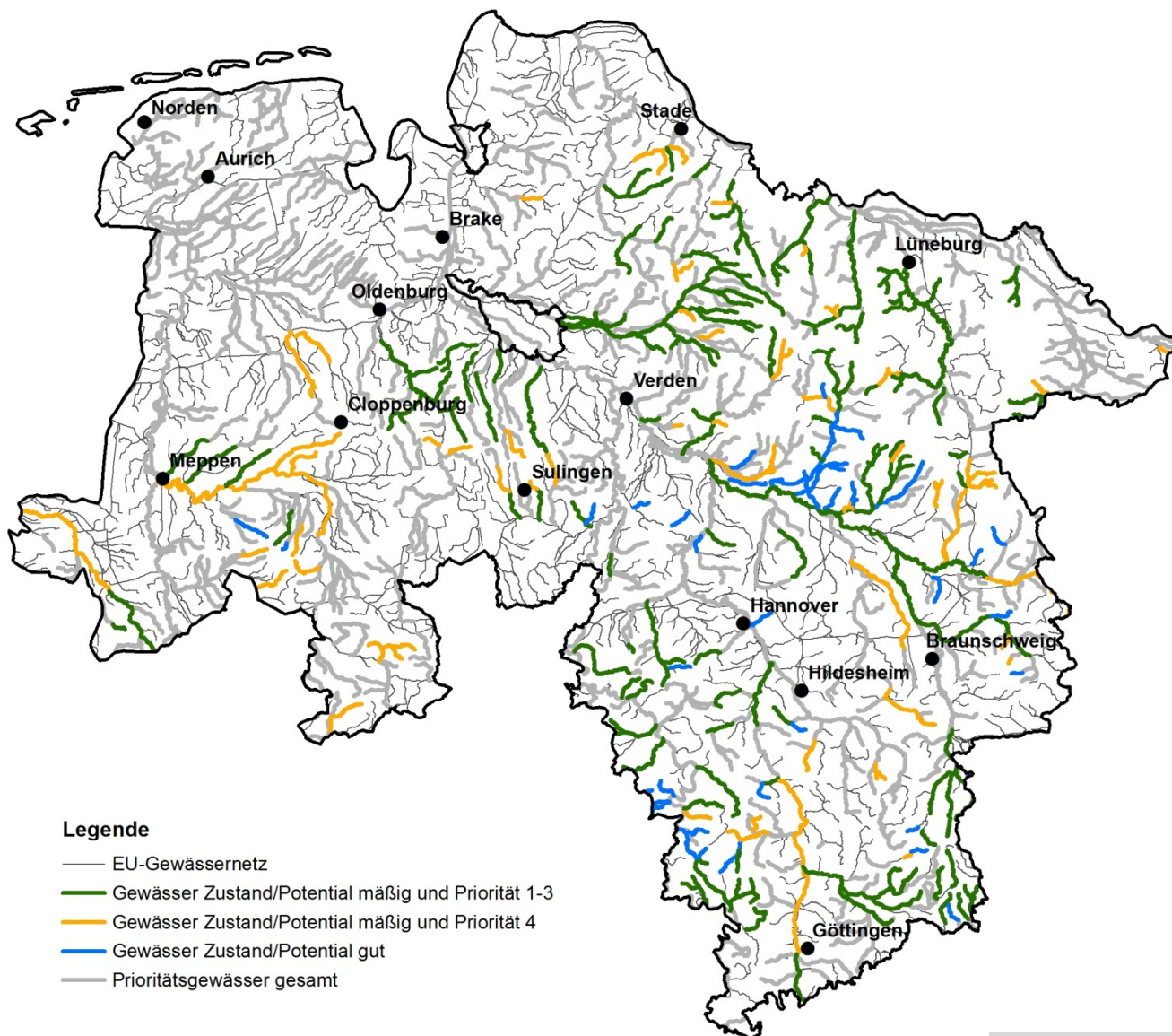
➤ Stärkere Konzentration auf entwicklungsfähige Gewässer „Schwerpunktgewässer“

➤ Interessenbekundungs- und Vertragsverhandlungsverfahren für Unterhaltungsverbände auf die „Schwerpunktgewässerkulisse“ 2014

### ➤ **Verfahren abgeschlossen**

**8 plus 1 Verband wurden als Gewässerallianzpartner ausgewählt.**

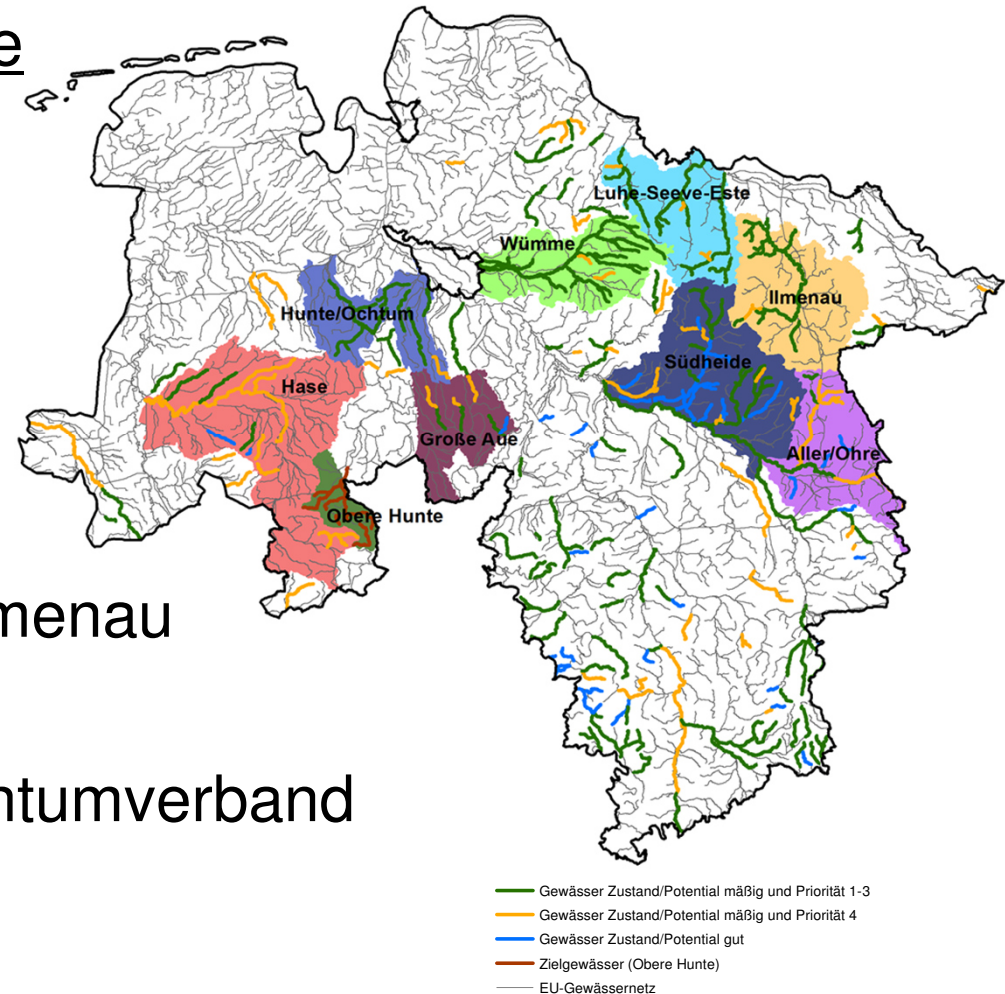
**Beginn des Projektes Januar 2015**



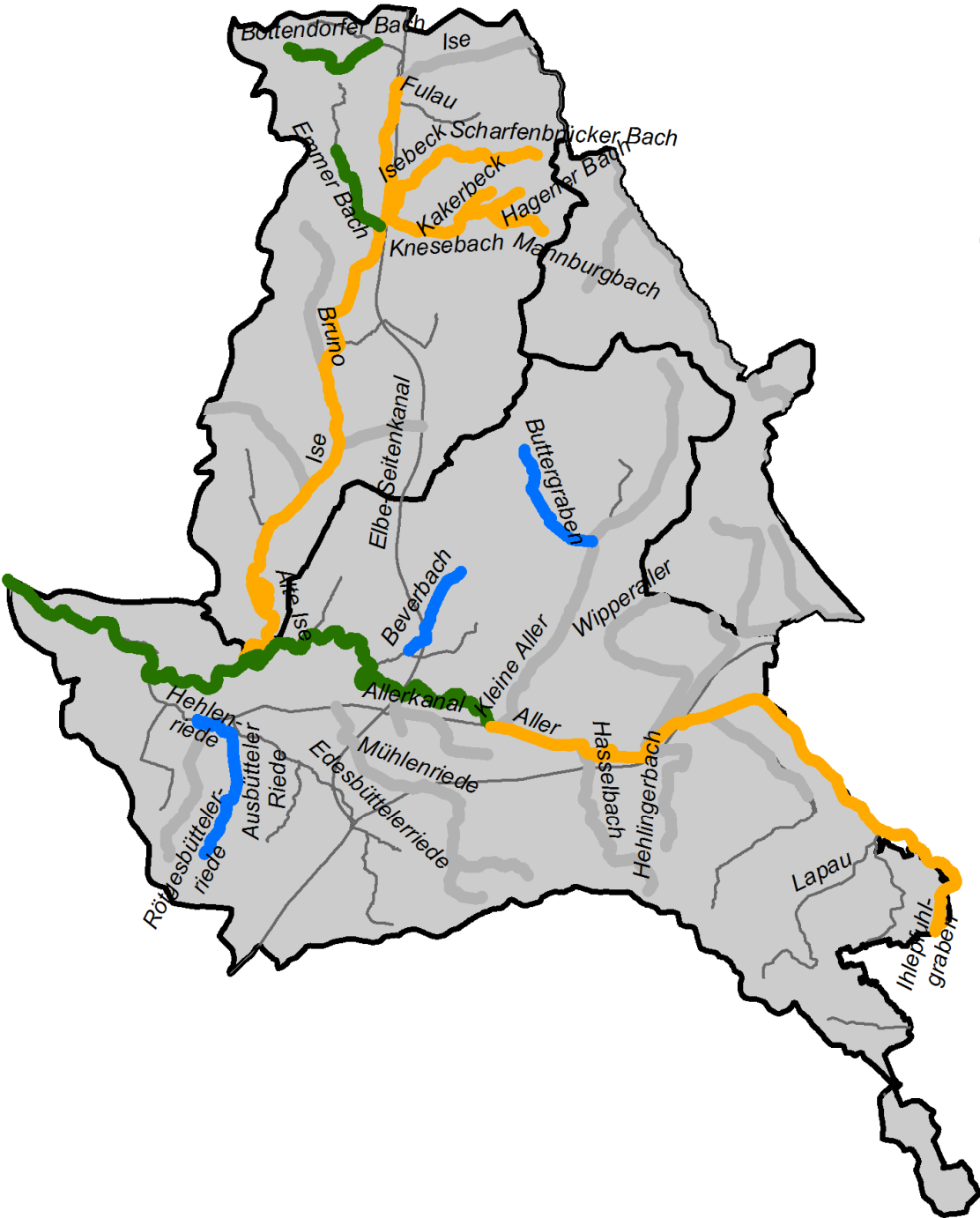
Schwerpunktgewässer  
Niedersachsen

## Ausgewählte Allianzverbände

- GLV Südheide
- **Aller-Ohre Verband**
- ULV Große Aue
- DV Hase
- GLV Obere und mittlere Ilmenau
- KV Harburg
- Hunte Wasseracht mit Ochtumverband
- AG Wümme
- Obere Hunte (Sonderprojekt zur Dümmersanierung)



# Gewässerallianz Aller/Ohre



- Gewässer Zustand/Potential mäßig und Priorität 1-3
- Gewässer Zustand/Potential mäßig und Priorität 4
- Gewässer Zustand/Potential gut
- Prioritätsgewässer gesamt
- EU-Gewässernetz

# Gesamtprojektbegleitung durch den NLWKN in der Betriebsstelle Lüneburg

Aufgaben u.a.:

2 Mitarbeiter im NLWKN

- Koordination der beteiligten Verbände untereinander
- Organisation von Arbeitstreffen
- Weitergabe landesweiter Vorgaben und Strategien sowie Informationen über die fachliche Prioritätensetzung an die ausführenden Institutionen
- Fachliche Betreuung in Hinblick auf geeignete Maßnahmen und Finanzierungsinstrumente der Gewässerentwicklung
- Organisation von Fortbildungen
- Öffentlichkeitsarbeit
- Kontrolle, Evaluierung der Umsetzung

Laufzeit zunächst  
zwei Jahre!

## Arbeitsauftrag für die Unterhaltungsverbände (Auswahl)

- Einstellen eines neuen Mitarbeiters ausschließlich für den Bereich naturnahe Gewässergestaltung „**Gewässerkoordinator**“
- Lenken und Akquise von ausreichenden und geeigneten Maßnahmen am/im oder im Umfeld der Gewässer, Zielsetzung: GUTER ZUSTAND!
- Kontaktaufnahme mit den örtlich zuständigen Akteuren
- Gesicherte rechtliche und finanzielle Umsetzung der ausgewählten Maßnahmen
- Integration der Gewässerunterhaltung in die Zielsetzung guter Zustand
- Dokumentation der Aktivitäten

Laufzeit zunächst  
zwei Jahre!

Es gibt vom Land NDS  
eine finanzielle Unterstützung (80%)  
für das Projekt.



## Rahmenbedingungen

- **Vorrangig sollen Finanzmittel künftig in die Schwerpunktgewässer fließen!**
- Die Umsetzung in den übrigen Landesteilen wird dabei in weniger intensiver Form in der bekannten Kulisse bzw. nach den bekannten Kriterien fortgeführt.
- **Man sollte sich hierbei möglichst auf die Entwicklung bestimmter Gewässer (Anzahl 1-2) konzentrieren!**
- Weiterer wichtiger Maßnahmenschwerpunkt:  
Herstellen der ökologischen Durchgängigkeit an Wanderrouen und Laich- und Aufwuchsgewässern, insbesondere auch an landeseigenen Gewässern.



- **Internetseite NLWKN:**

[http://www.nlwkn.niedersachsen.de/wasserwirtschaft/flussgebietsmanagement\\_egwrrl/oberflaechengewaeser/ergaenzende\\_massnahmen/gewaesserallianz-niedersachsen-132369.html](http://www.nlwkn.niedersachsen.de/wasserwirtschaft/flussgebietsmanagement_egwrrl/oberflaechengewaeser/ergaenzende_massnahmen/gewaesserallianz-niedersachsen-132369.html)

