

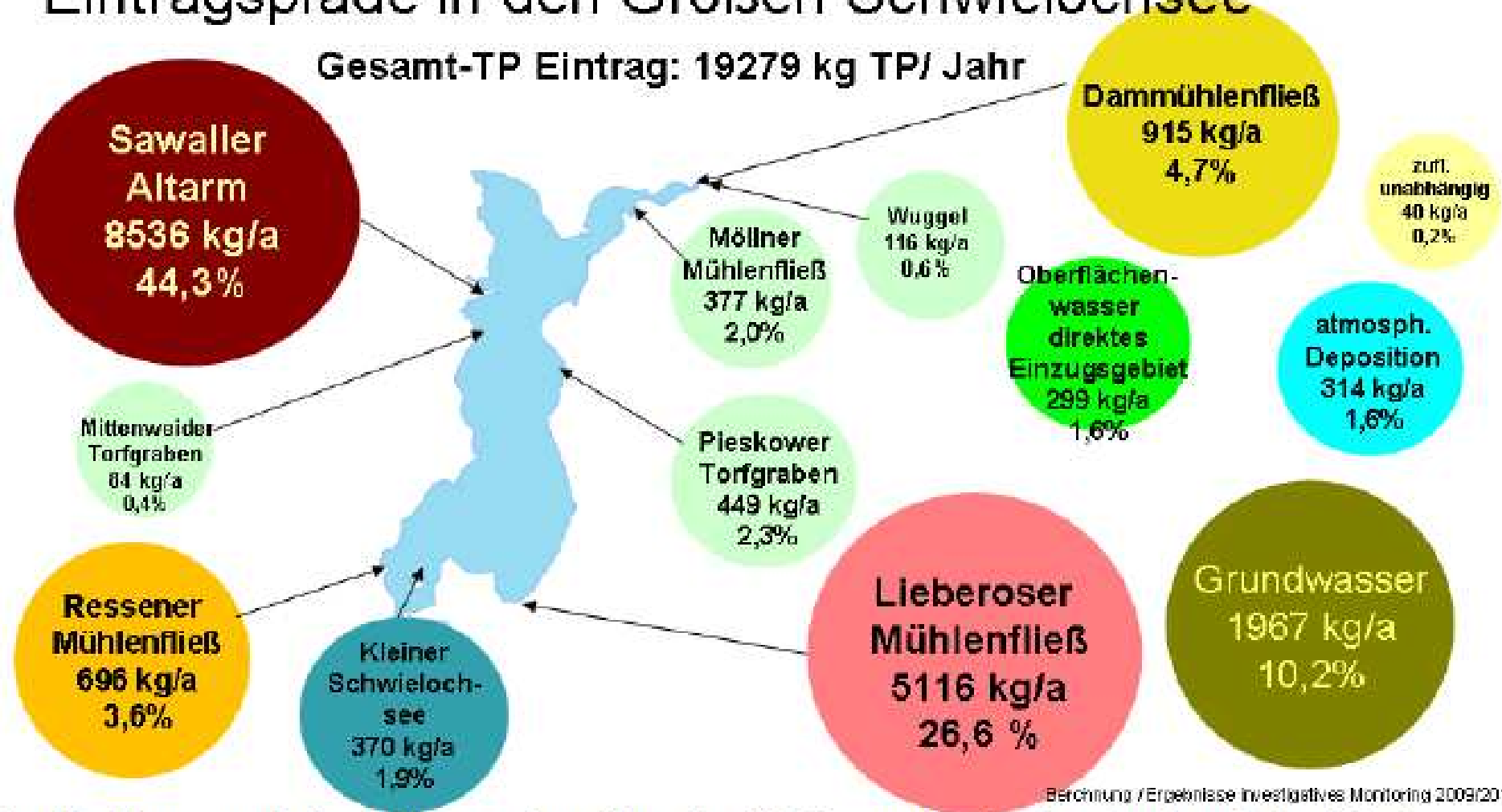


Friedland, 11.09.2014

**Zur Machbarkeitsstudie
Strukturverbesserung Dammühlenfließ**

Eintragungspfade in den Großen Schwielochsee

Gesamt-TP Eintrag: 19279 kg TP/ Jahr

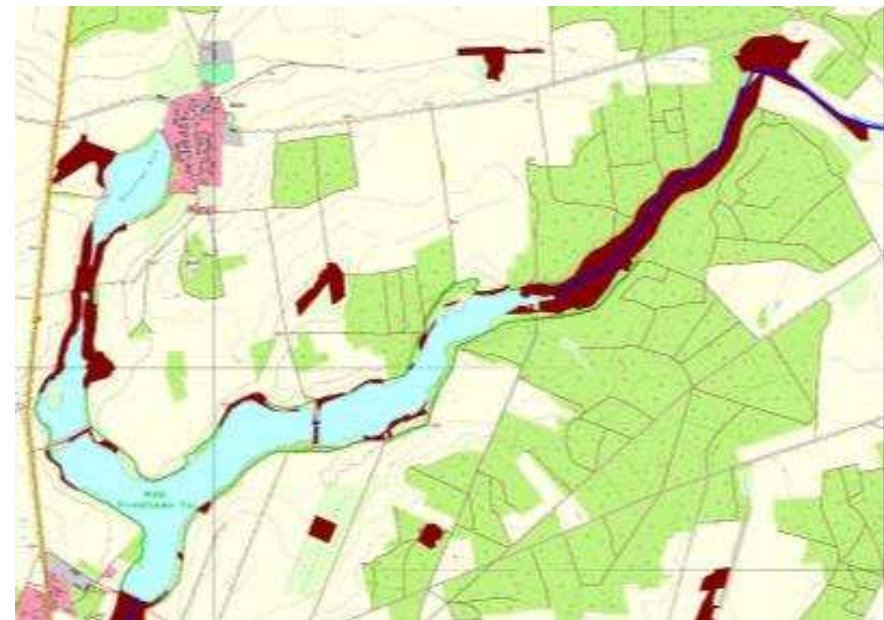
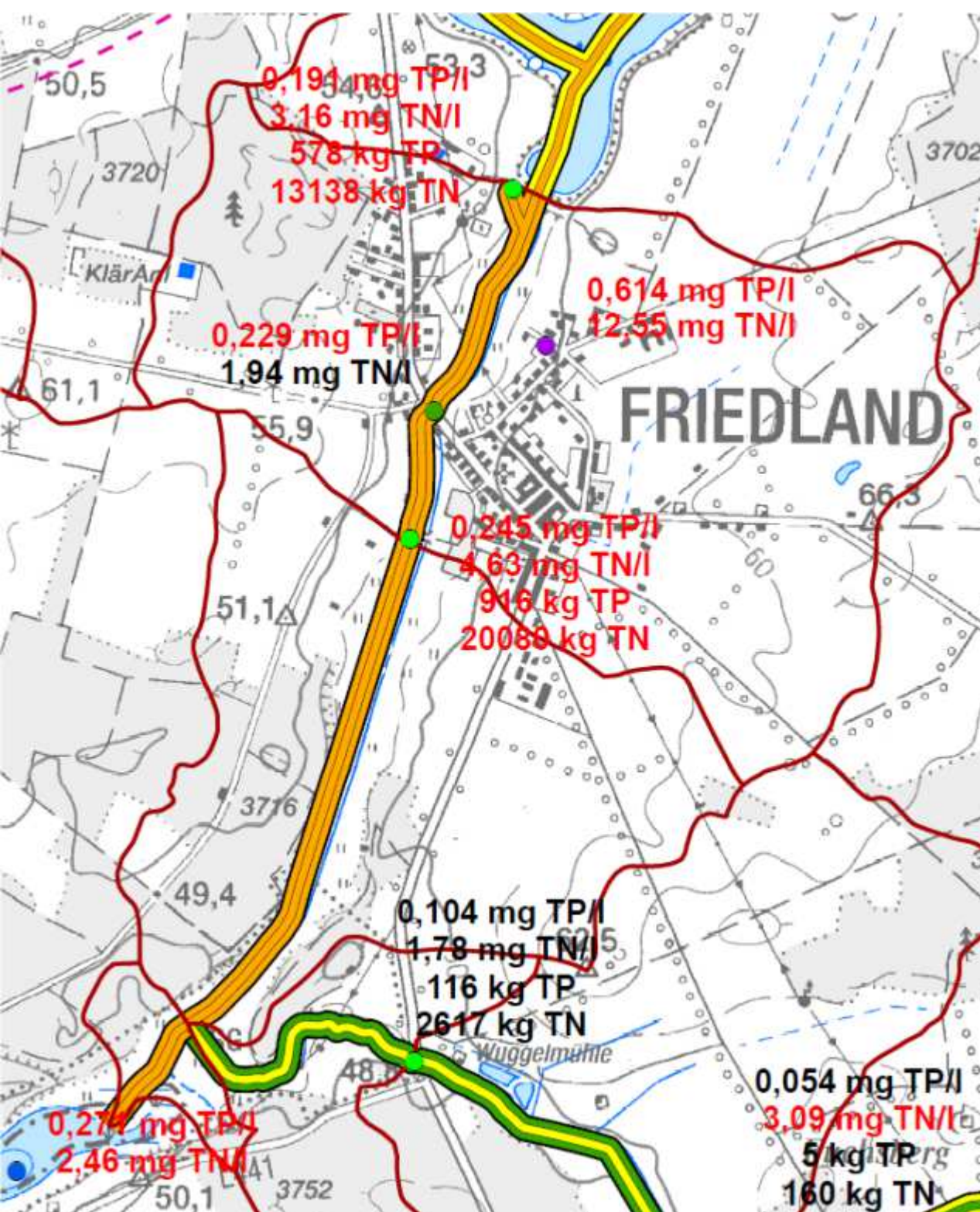


Berchmung / Ergebnisse Investigatives Monitoring 2009/2010

Abb. 10: Eintragungspfade und deren Anteil an der TP-Gesamtfracht des Großen Schwielochsees

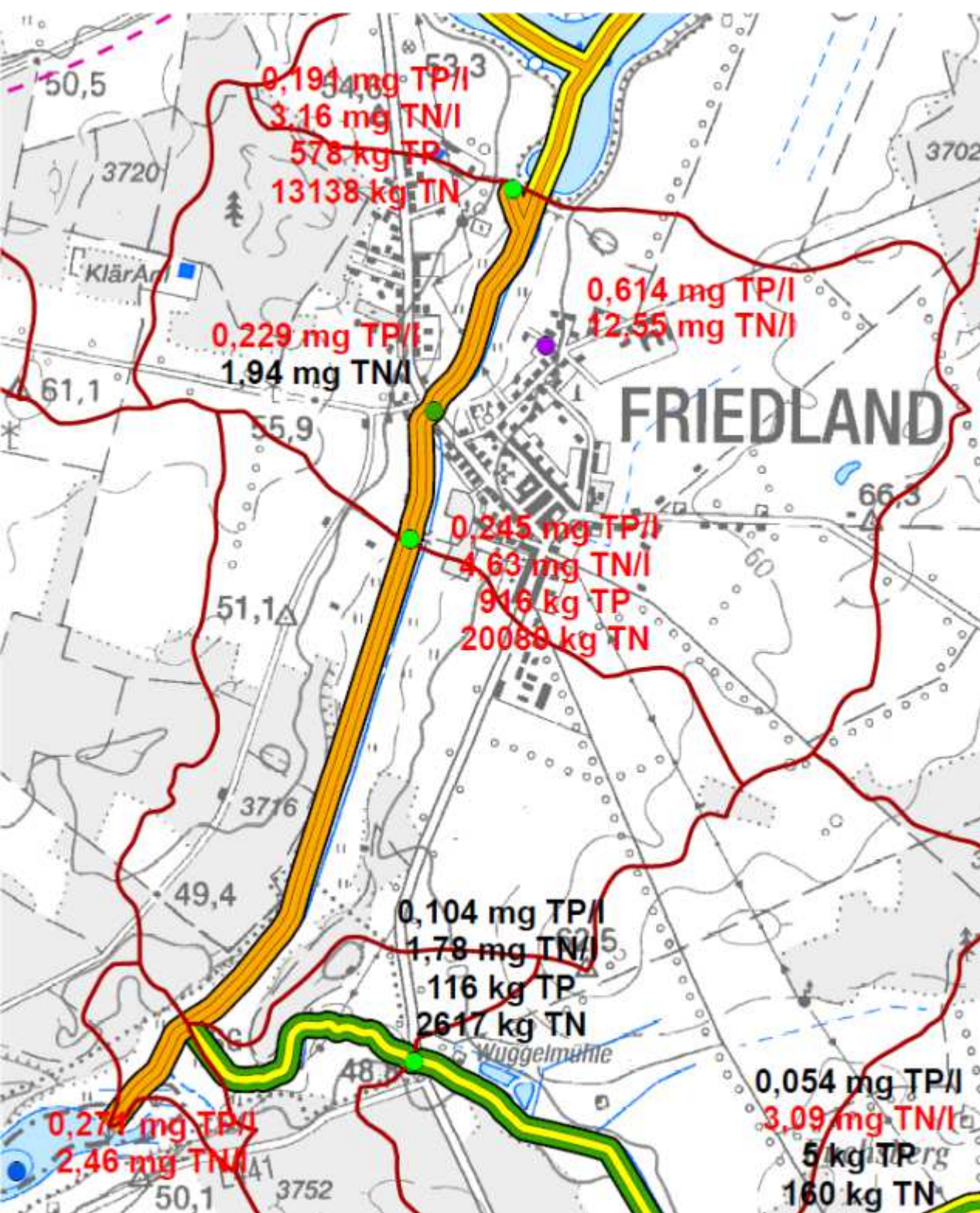
Auszug Nährstoffreduzierungskonzept

Die Nährstoffeinträge erfolgen nicht nur aus den Fischteichen, sondern auch aus entwässerten Niedermooren

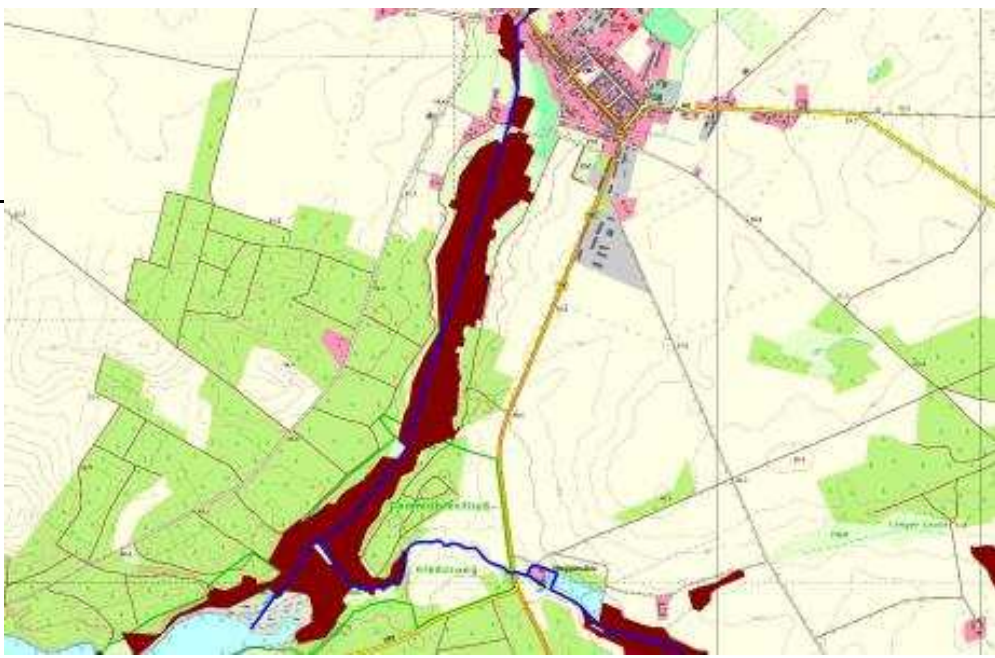


Auszug Nährstoffreduzierungskonzept

Die Nährstoffeinträge erfolgen nicht nur aus den Fischteichen, sondern auch aus entwässerten Niedermooren



Südmoor Friedland



Ziele: flächenscharfe Maßnahmen zur Strukturverbesserung im Dammühlenfließ zur Erreichung des guten ökologischen Zustandes nach WRRL

Aufgaben:

- Grundlagenermittlung und Vermessung
- Bestandsaufnahme Krautwuchs und Unterhaltungsbedarf
- Bestandserfassung Muscheln
- Ermittlung hydrologisch / hydraulischer Kennwerte (Leistungsfähigkeit bei HW; ökolog. notwendige Mindestwasserführung)
- Erarbeitung von Maßnahmen zur Strukturverbesserung (Prüfung und Untersetzung GEK)
- hydraulische Nachweise der Maßnahmen
- Unterhaltungsrahmenplan
- Umweltprüfungen

! Intensiver Abstimmungsprozess mit Naturschutz, Landnutzern, Flächeneigentümern, int. Bürgern und WBV „Mittlere Spree“