

Gewässerentwicklungskonzept Schwielochsee / Dammühlenfließ

2. Gebietsarbeitsgruppe Mochowfließ - Mochow, 16. Juni 2014

Fr. Hiekel / Fr. Redlefsen: Begrüßung und Einführung

Stand der Maßnahmenplanung im GEK Teilgebiet
Mochowfließ: Fr. Dr. Kovalev (BIUW)

Zwischenbericht zur Grundwasseruntersuchung Mochow:
Hr. Dr. Hannappel (HYDOR)

Zwischenbericht zur Machbarkeitsstudie Schilfpolder:
Hr. Rustige (AKUT)

Abschlussdiskussion und Ausblick

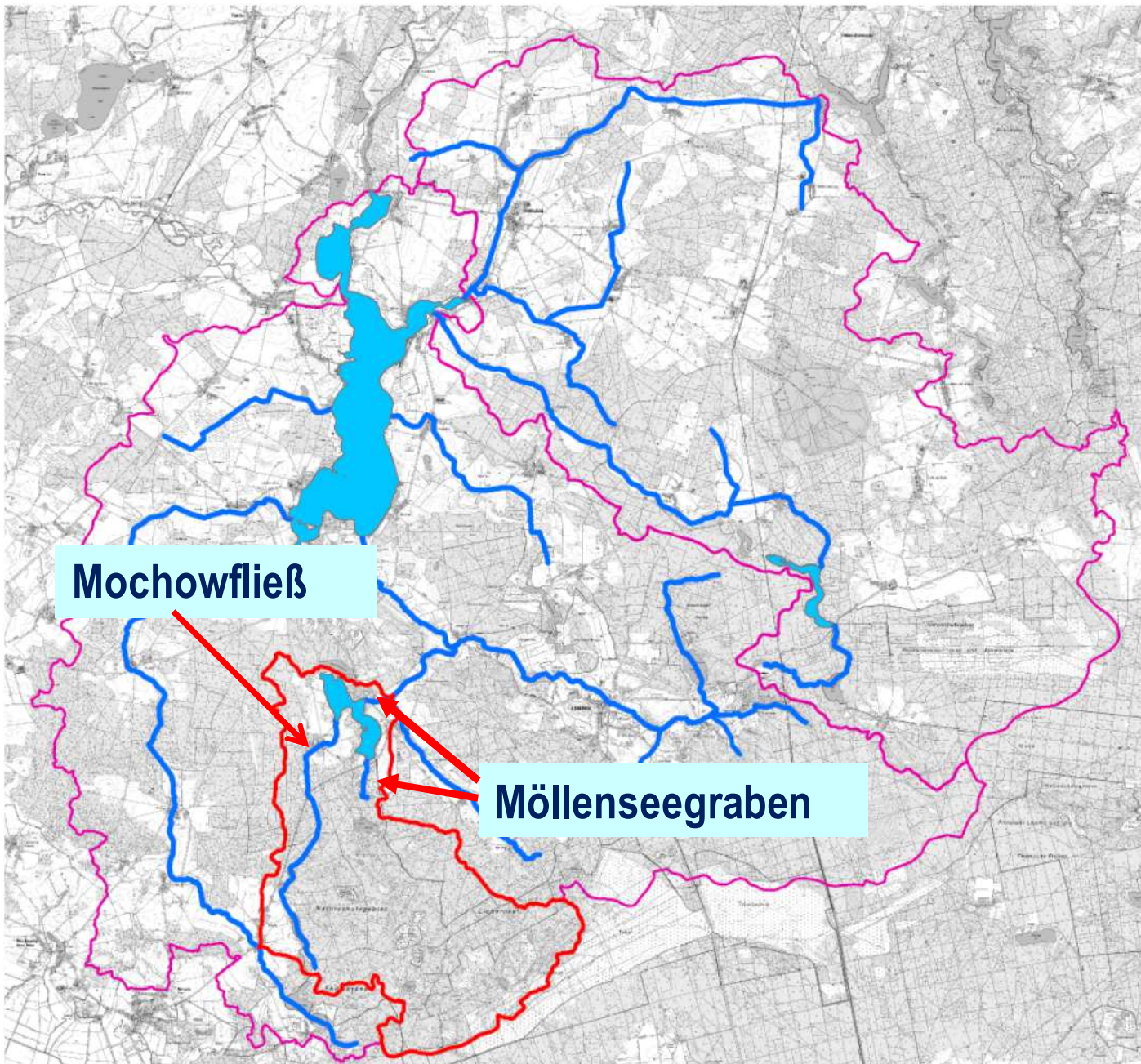


**FFH-Managementplanung für das FFH-Gebiet
„Doberburger Mühlenfließ“
verantwortl. Naturschutzfonds Brandenburg
Fr. Pahl (Nachfolgerin von Frau Becker)
Planung: Büro Dr. Lederer**

**„Gewässerentwicklungskonzept (GEK) Schwielochsee“ zur
Umsetzung der EU-Wasserrahmenrichtlinie (WRRL)
verantw. LUGV, Frau Hiekel
Planung: Büro Kovalev & Spundflasch (BIUW)**

**Grundwasserstudie
Mochow im Auftrag des
LUGV:
HYDOR –
Hr. Dr. Hannappel**

**Machbarkeitsstudie
Schilfpolder im Auftrag
des LUGV:
AKUT –
Hr. Rustige**



Ziel ist der gute Zustand der Fließgewässer und Seen.
(Wasserqualität, Flora und Fauna)

Bearbeitet werden hier:

- Großer Mochowsee
- Mochowfließ
- Möllenseegraben

Der Schwerpunkt liegt in diesem Teilgebiet auf der Reduzierung der Nährstoffeinträge in den Großen Mochowsee.
(Erhaltung des guten Zustandes)

Öffentlichkeitsbeteiligung:

GAG 1 am 22. August 2012

Weitere Beratungen:

- Kleine AB am 5. Sept. 2012 in Mochow
- „Schilfpolderberfahrung“ mit Herrn Hölzer
- Expertenrunde mit Dr. Gelbrecht / Dr. Hannappel am 18. Sept. 2012 in Mochow
- AB zur Maßnahmenabstimmung am 5. Dez. 2012 in Gr. Liebitz

Bearbeitung 2013:

- Entwurf der Maßnahmenplanung für die Auslegung
- Genehmigungsplanung Auslauf Mochowsee

In Bearbeitung 2014:

- Auslegung und Endabstimmung der Maßnahmen
- GAG 2
- Berichterstellung und Einarbeitung der Ergebnisse externer Untersuchungen
- GAG 3

externe Untersuchungen:

- Monitoring zur Nährstoffbelastung des Mochowfließes: in der Abschlussphase
- Untersuchung zu diffusen Nährstoffeinträgen durch das Grundwasser in die Mochowseen und den kleinen Schwielochsee ab Dez. 2013
- Machbarkeitsstudie Schilfpolder ab Nov 2013

