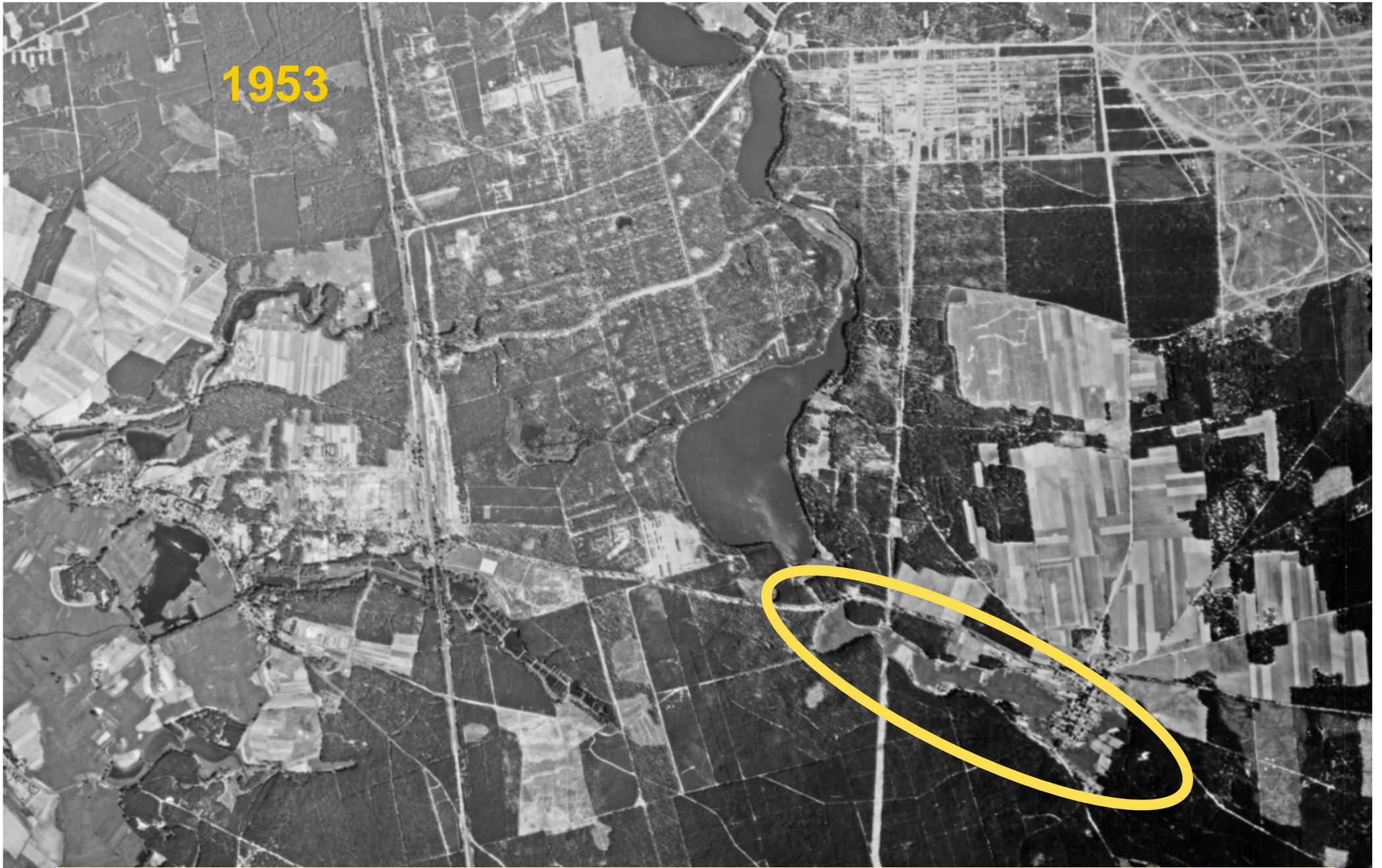


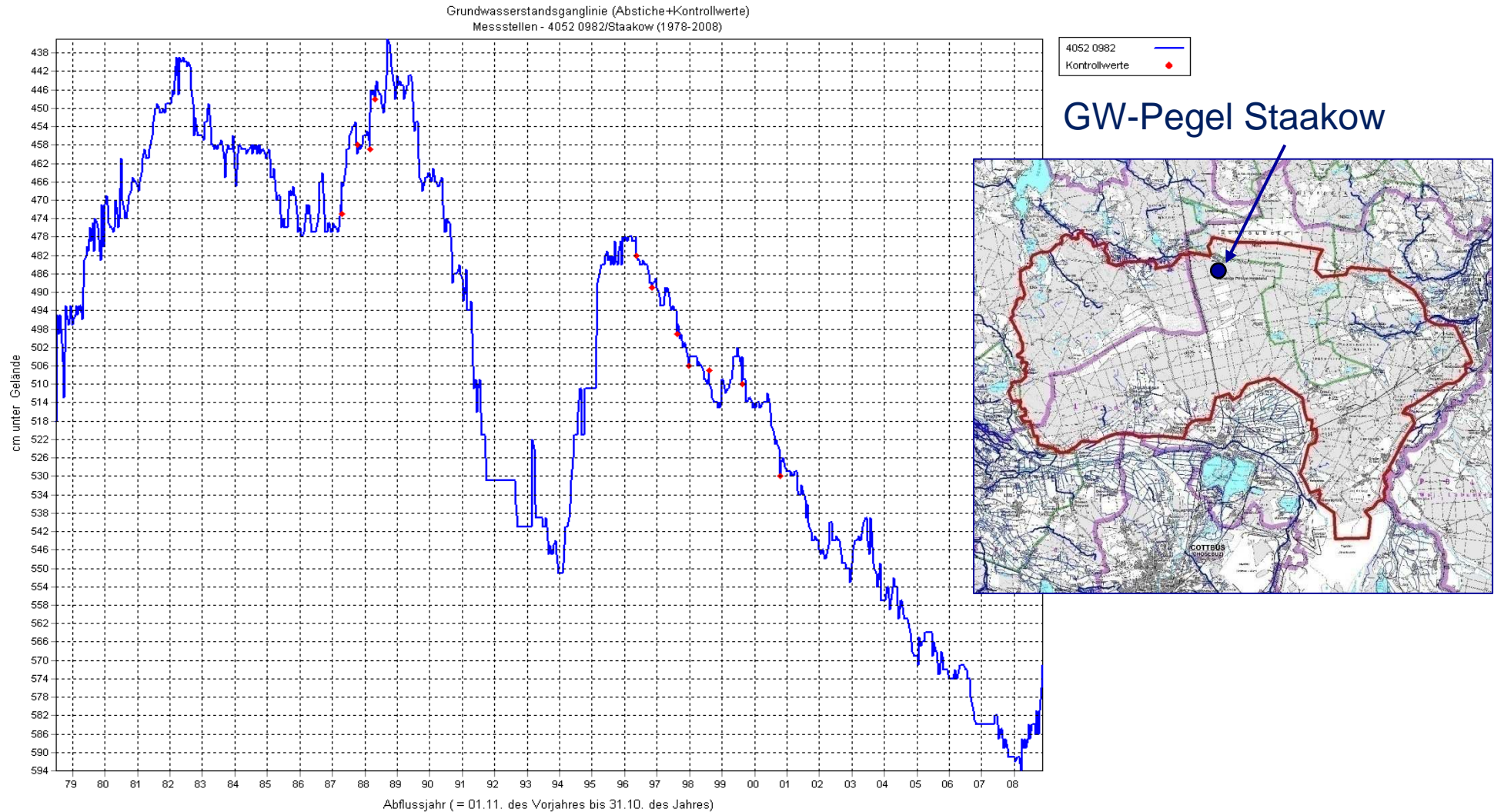
1953



**Moorschutz in Staakow - Anlaufberatung am 16.05.2013**

# Bis Juni 2010 – Wassermangel ! Moorschchutz !

Langfristiger Trend der Grundwasserstände: jährlich ca. - 4 cm







**11. Mai 2010**





Säg. M.

enker

Süßwasser See

Jamlitz

29

33

SCHWAN SEE

chäfer

M die Biele

T.

34

28







## Umgesetzte Maßnahmen am Schwansee - Splau



Stau am Schwansee



Schwelle am Splau



## Kesselmoor und Schwanseegraben im Mai 2010







**Februar 2011**





**Februar 2011**





**Februar 2011**





**Februar 2011**



## Schwanseegraben mit Abfluss





## Moorwiese Staakow und Schwanseegraben im November 2011



**Schwanseegraben mit Abfluss**





2012



# GEK

„Schwielochsee /  
Dammühlenfließ“

EZG = 507 km<sup>2</sup>

berichtspflichtige  
Fließgewässer: 133 km

Schwielochsee 1327 ha

Mochowsee 122 ha

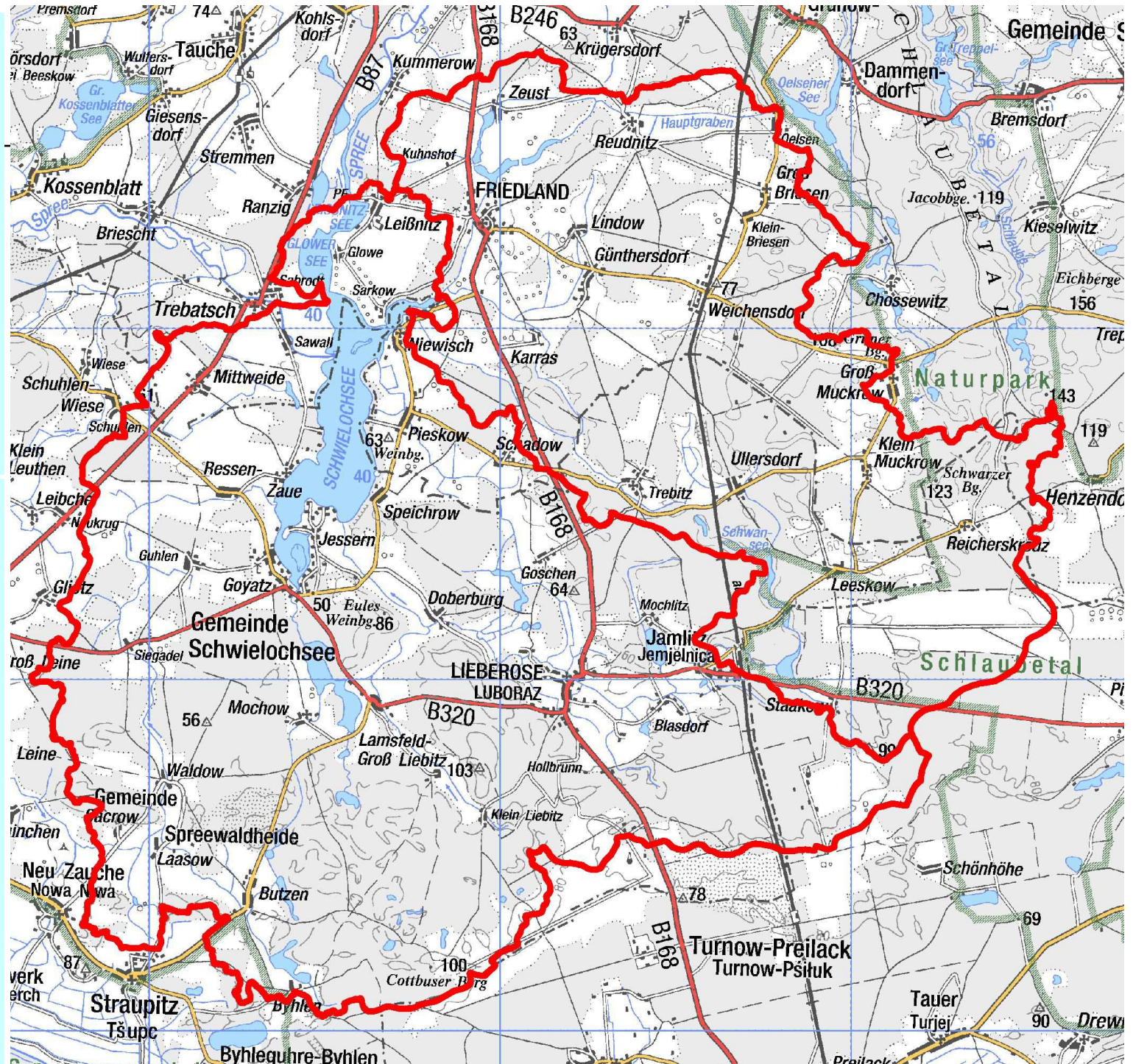
Schwansee 63 ha

**Übergeordnetes Ziel:  
Verbesserung der  
Wasserqualität des  
Schwielochsees**

1. Sanierung des  
Einzugsgebietes =  
Reduzierung der  
Nährstofffrachten

2. Maßnahmen am /im  
Schwielochsee

3. Renaturierung der  
Fließgewässer





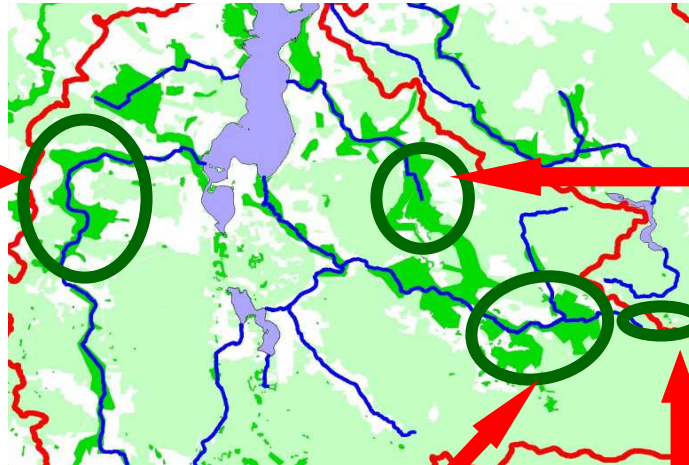
## Ziel: Wasser- und Nährstoffrückhalt in Mooregebieten - Machbarkeitsstudien



Resserer  
Mühlenfließwiesen



Quellmoore Blasdorf



Dammer Moor



Staakower  
Moorwiese

Ist eine Anpassung der landwirtschaftlichen Nutzung möglich?





**Danke für Ihre  
Aufmerksamkeit**