

Machbarkeitsstudien Moorschutz

„Dammer Moor“ & „Blasdorfer Quellmoor“

Auftraggeber: Landesamt für Umwelt, Gesundheit und
Verbraucherschutz, RS 5



Auftragnehmer: Büro für Ingenieurbiologie,
Umweltplanung und Wasserbau

Frank Spundflasch

Dr. Nicole Kovalev



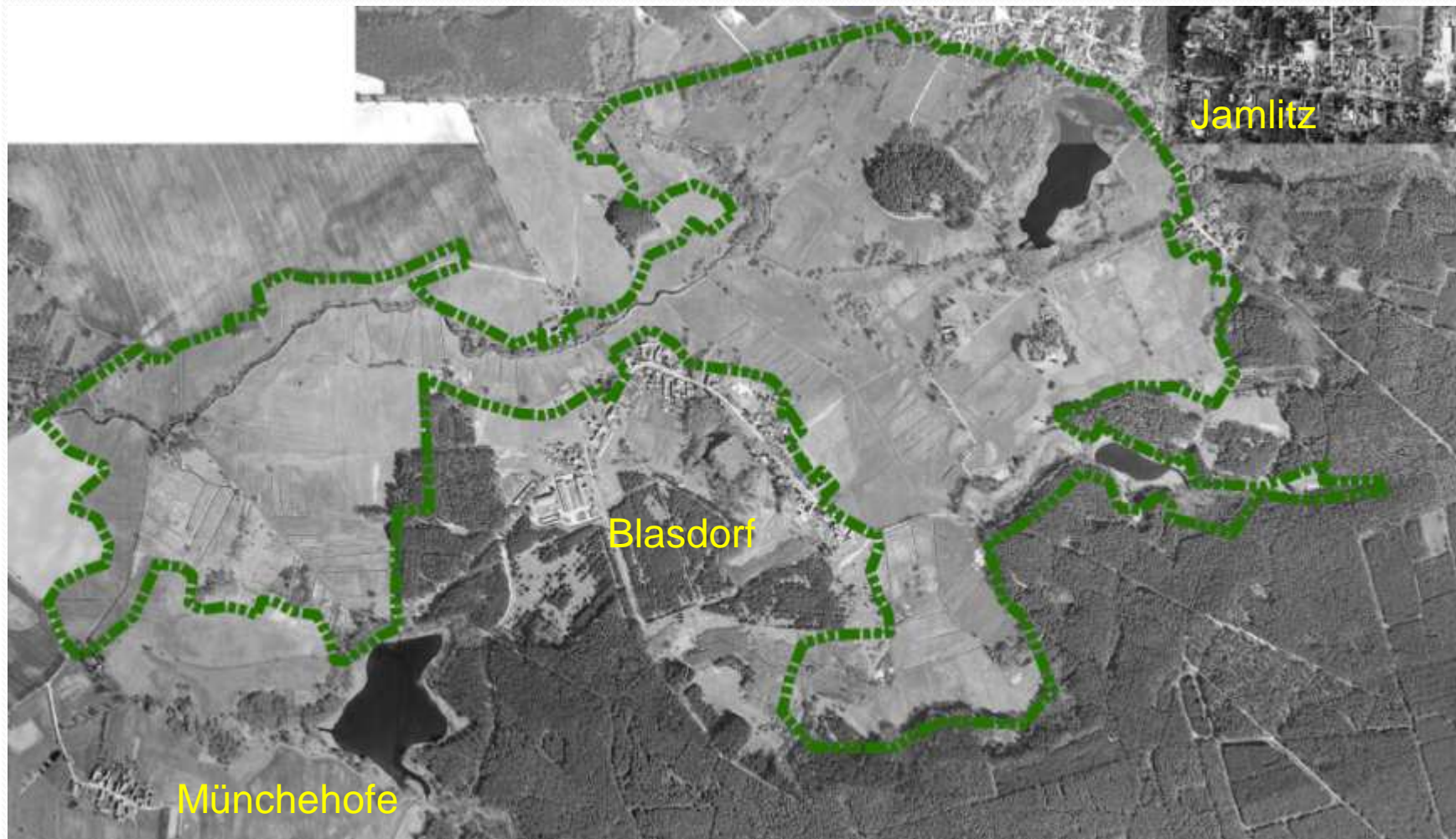
Untersuchungsgebiete



Dammer Moor

Untersuchungsgebiete

Blasdorfer Quellmoor



Machbarkeitsstudie Moorschutz

Ziele:

- optimale Lösungswege identifizieren
- Auswirkungen und Risiken aufzeigen
- Fehlinvestitionen verhindern

Machbarkeitsstudie Moorschutz

Ergebnisse:

- Analysen und Bewertungen der betrachteten Lösungswege
- Entscheidungsmöglichkeiten mit dokumentierten Chancen und Risiken
- Empfehlung für eine Entscheidung

Was ist zu beachten?

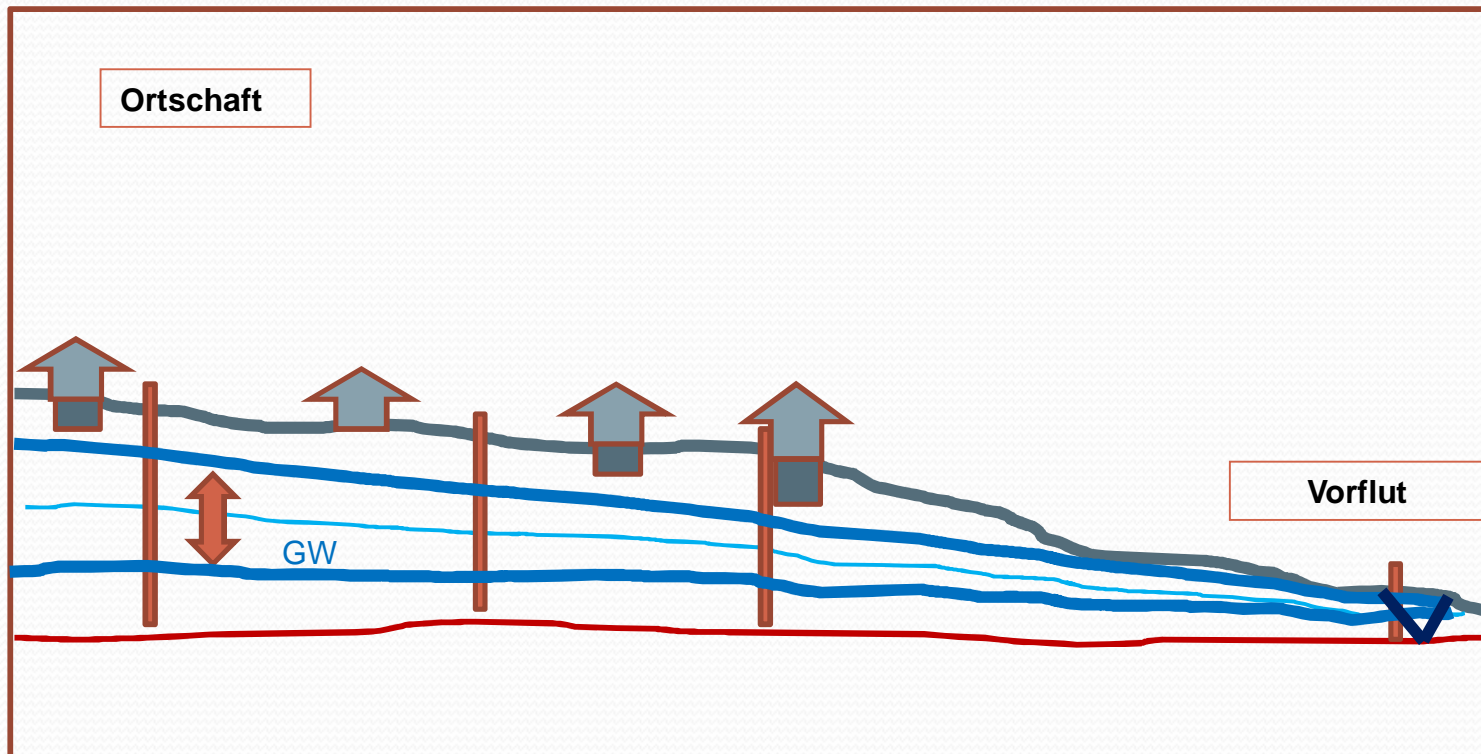
Negative Auswirkungen auf die Ortslagen sind auszuschließen → Sicherstellung oder Verbesserung der Ortsentwässerung

Öffentlichkeitsbeteiligung → Landwirte und Bewohner des Gebietes werden umfassend über die Ergebnisse des Gutachtens informiert

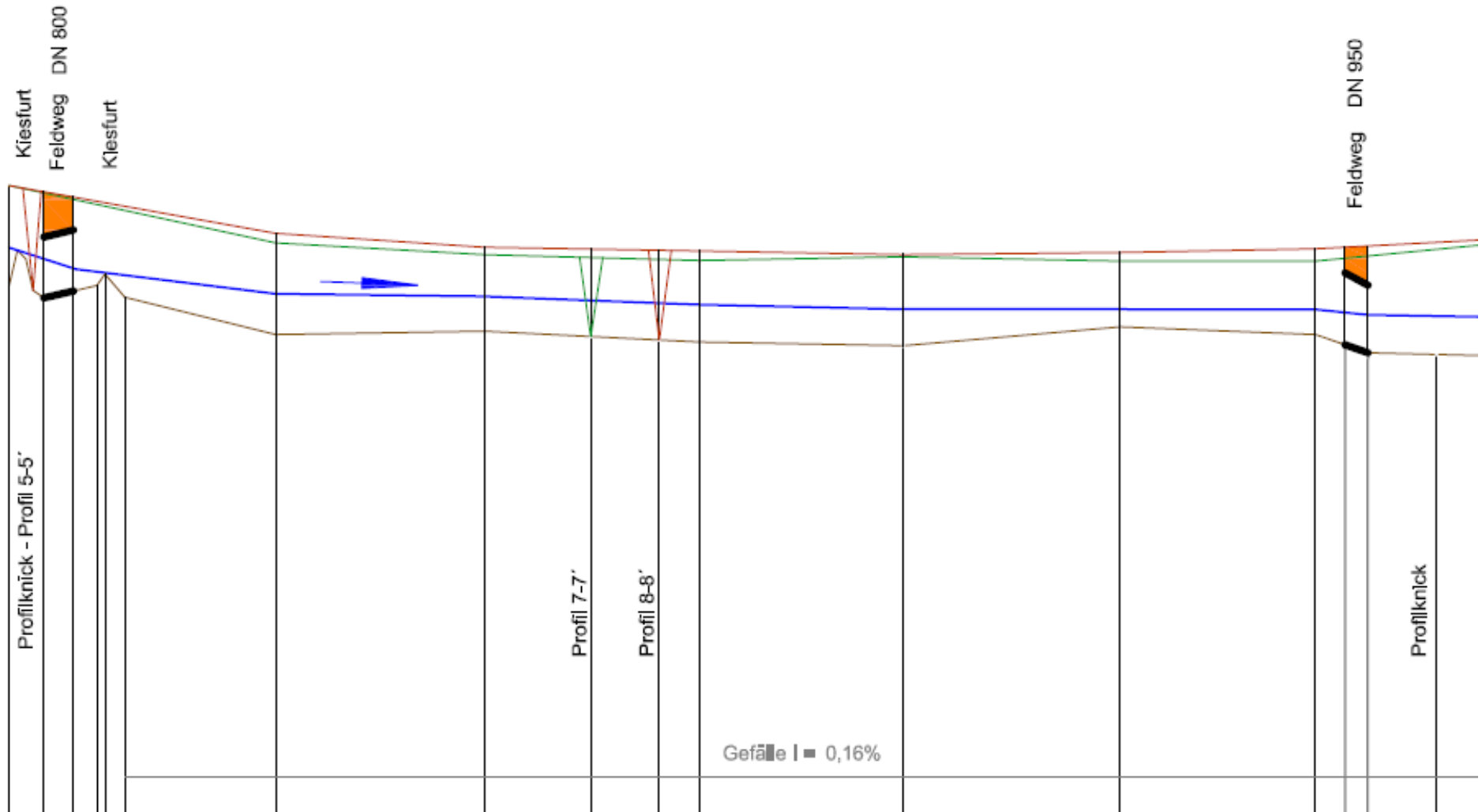
Abstimmung der Maßnahmen mit den Nutzern und Eigentümern → Diskussion der Möglichkeiten von zukünftiger Flächennutzung und Flächensicherung

Was ist zu beachten?

Sicherstellung oder Verbesserung der Ortsentwässerung



Planungsgrundlage - Vermessung

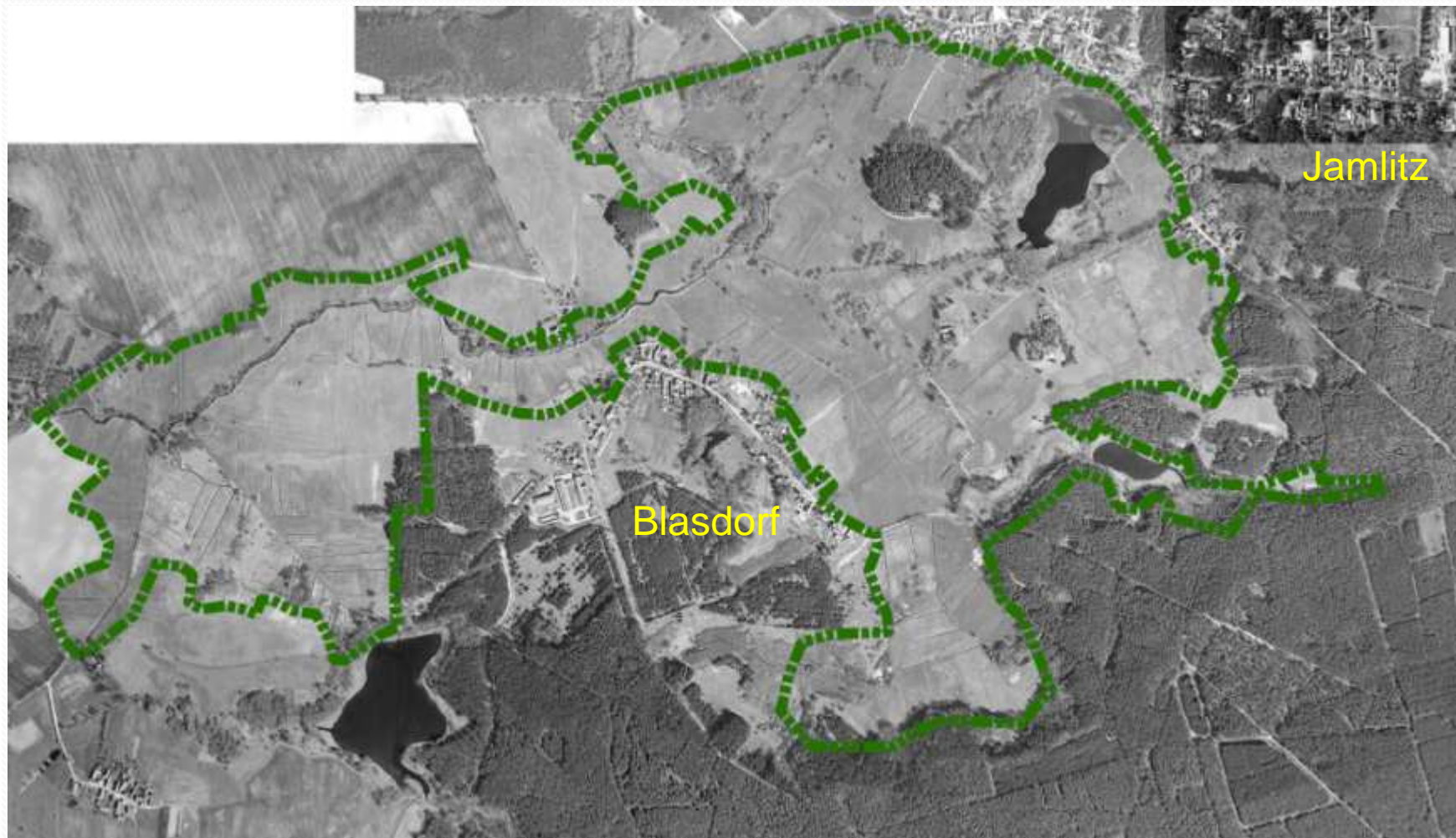


Was wird untersucht?

1. Gebietsübersicht mit Darstellung der naturräumlichen Ausstattung und der Eigentums- und Nutzungsverhältnisse
2. Beschreibung des Moores (Moortyp, Hydrologie, Handlungsbedarf, Besonderheiten)
3. Vermessung von Gräben, Talprofilen, Gebäudekanten etc. als Grundlage für Gebietsbewertung und Maßnahmenplanung
→ Voraussetzung für Schutz Ortslagen
4. Defizite und Entwicklungsziele
5. Darstellung der Vorzugsvariante

Was wird untersucht?

Blasdorfer Quellmoor



Was wird untersucht?

--- Untersuchungsgebietsgrenze

Geländehöhe (m NHN)

<50

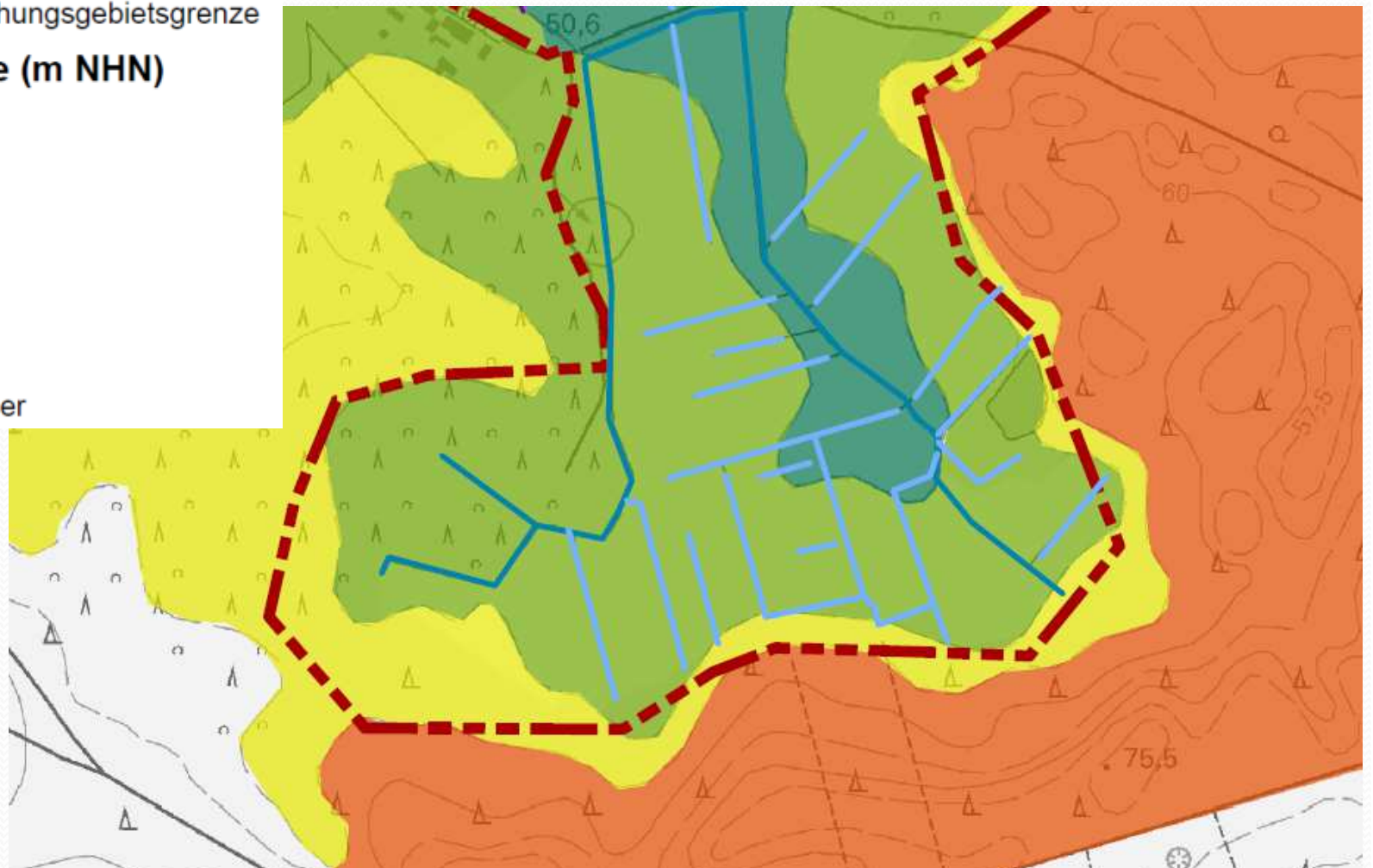
50-52

50-55

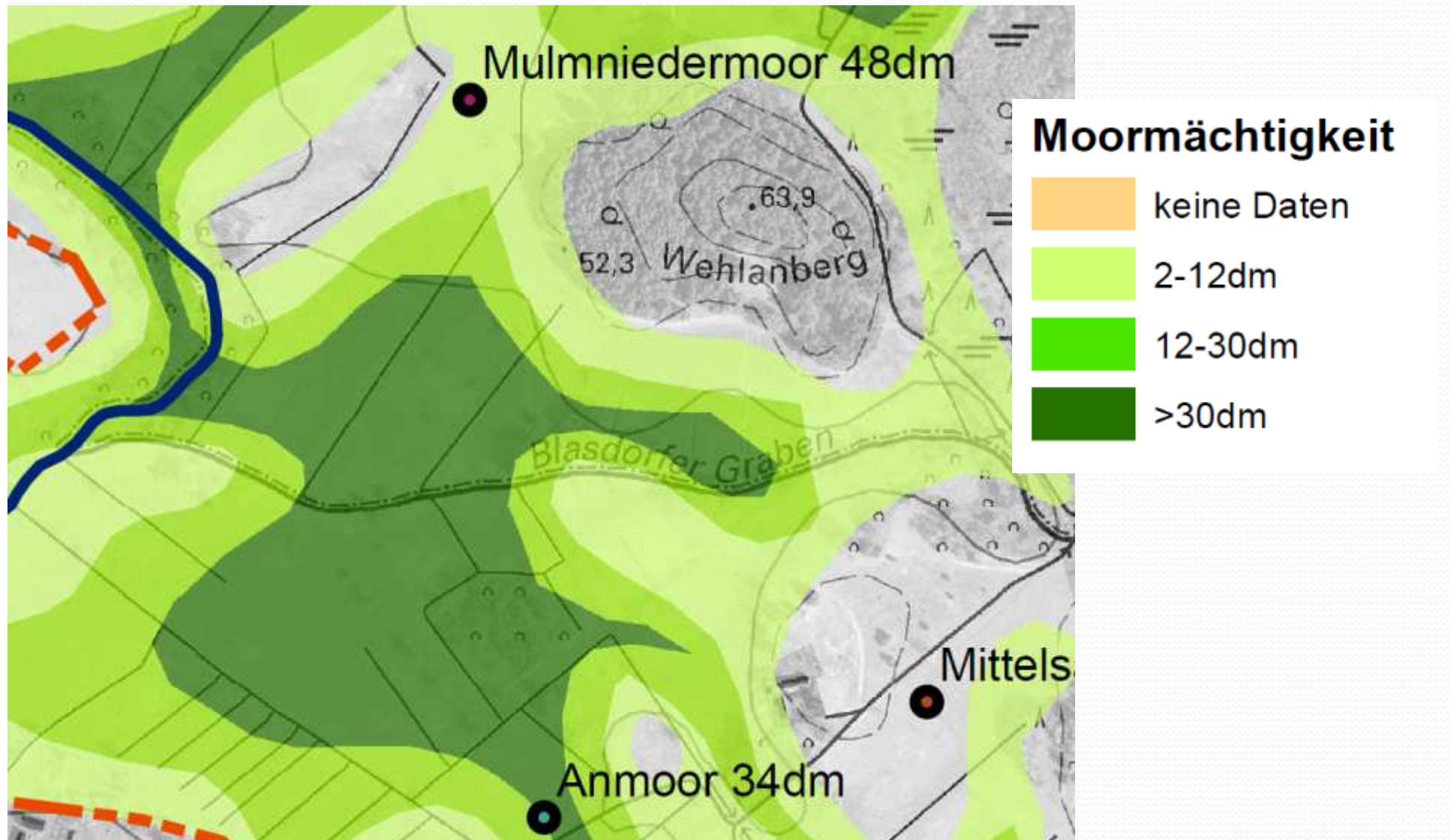
52-55

>55

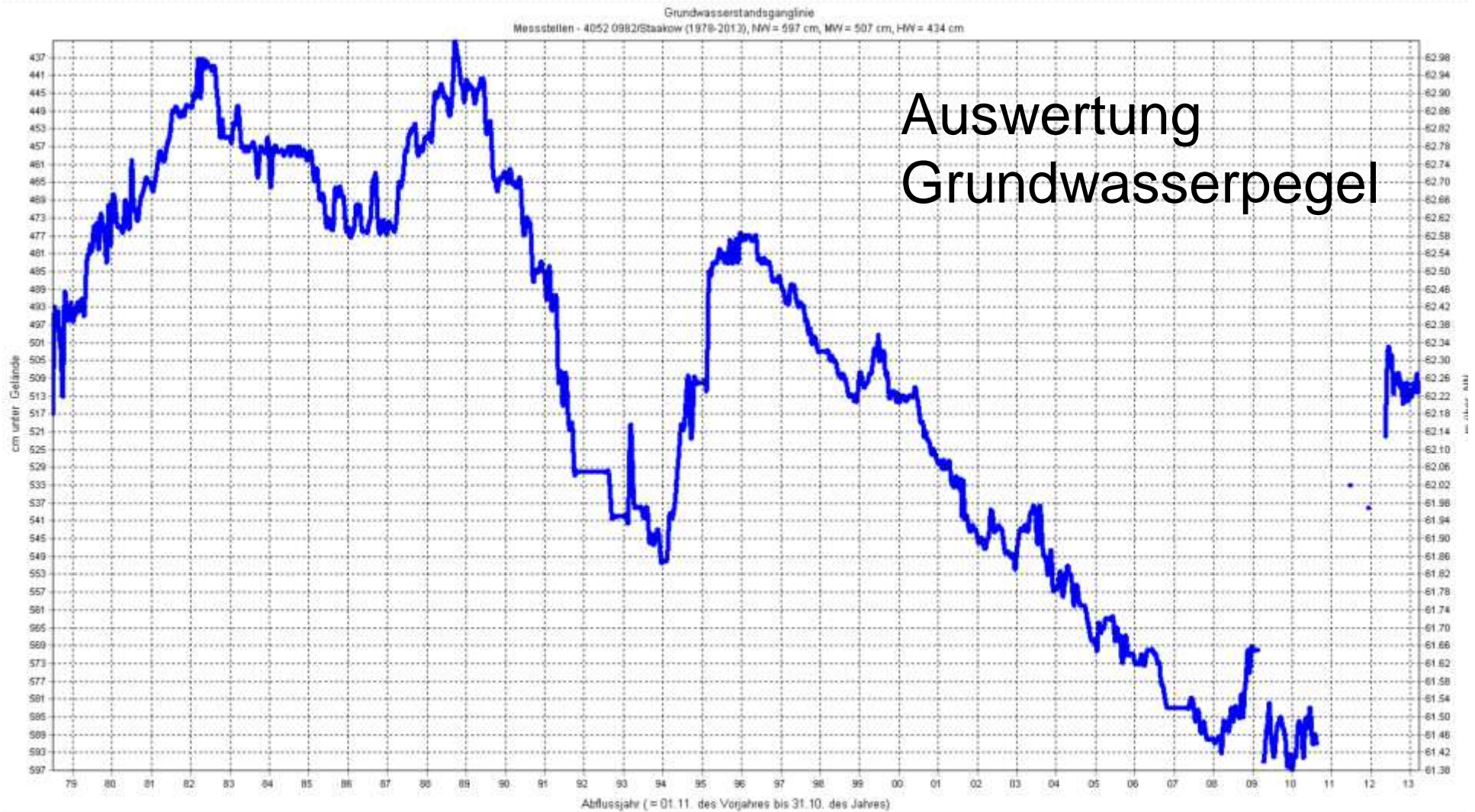
— Gewaesser



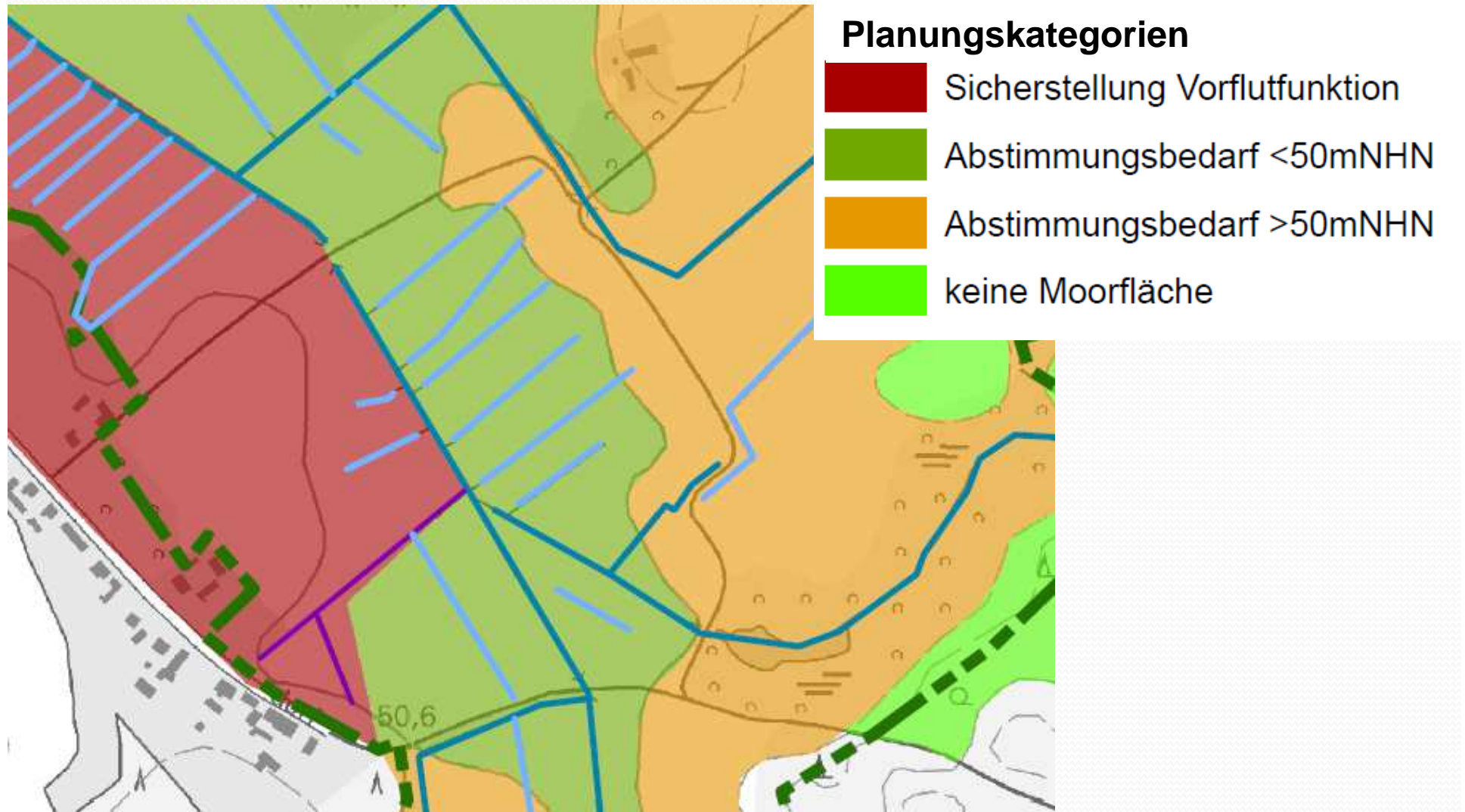
Was wird untersucht?



Was wird untersucht?



Was wird untersucht?



Weitere Aufgaben

6. Betroffenheitsanalyse und Konfliktpotenzial
7. Naturschutzfachliche Maßnahmenprüfung
8. Stand der Flächensicherung
9. Kostenschätzung

Weitere Aufgaben

10. Effizienzkontrollen und Evaluation
11. Empfehlungen für die weitere Projektumsetzung
12. Kartenwerke
13. Fotodokumentation

Vielen Dank für
Ihre Aufmerksamkeit



Hintergrund

Entwässerte und landwirtschaftlich genutzte Moorstandorte sind Quellen für außerordentlich hohe Nährstofffrachten in die Gewässer

Torferhalt als Mindestziel (besser Moorwachstum) durch Herstellung von Wasserständen permanent über oder gleich Flur

Sanierung Einzugsgebiet Schwielochsee → Rückhalt von Nährstofffrachten & Wasser im Gebiet