

# GEK Schwielochsee, Dammühlenfließ

**Gebietsarbeitsgruppe „Mochowfließ“  
mit Möllnseegraben und Großem Mochowsee**

**Auftraggeber:** Landesamt für Umwelt, Gesundheit und  
Verbraucherschutz, RS 5



**Auftragnehmer:** Büro für Ingenieurbiologie,  
Umweltplanung und Wasserbau

**Frank Spundflasch**

**Dr. Nicole Kovalev**



# EU-Wasserrahmenrichtlinie (WRRL)

- Fließgewässer      Einzugsgebiet von mehr als 10 Quadratkilometer

**Mochowfließ  
Möllnseegraben**

- Seen      mit einer Fläche von über 0,5 Quadratkilometer

**Großer Mochowsee**

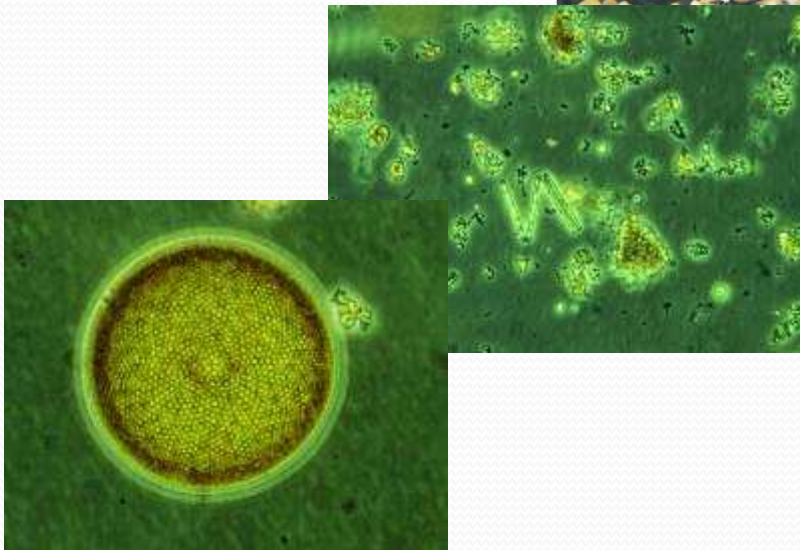
guter ökologischen Zustand

guter chemischer Zustand



# Gewässerentwicklungskonzept Bestandsaufnahme:

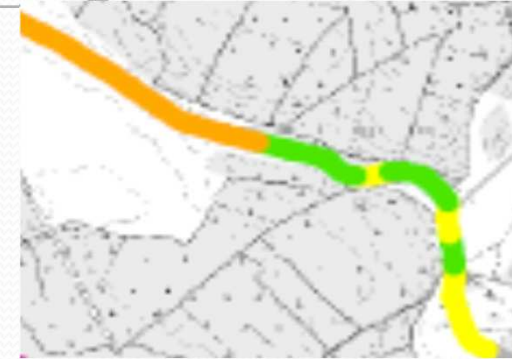
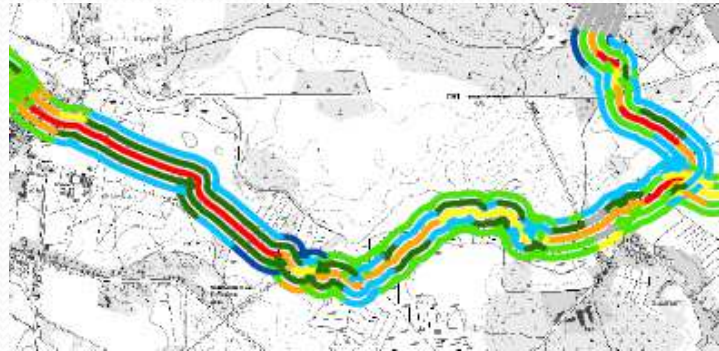
➤ **Fischfauna**



➤ **Phytoplankton**  
(Algen = Nahrungsgrundlage vieler Tiere)



# Auswertung:

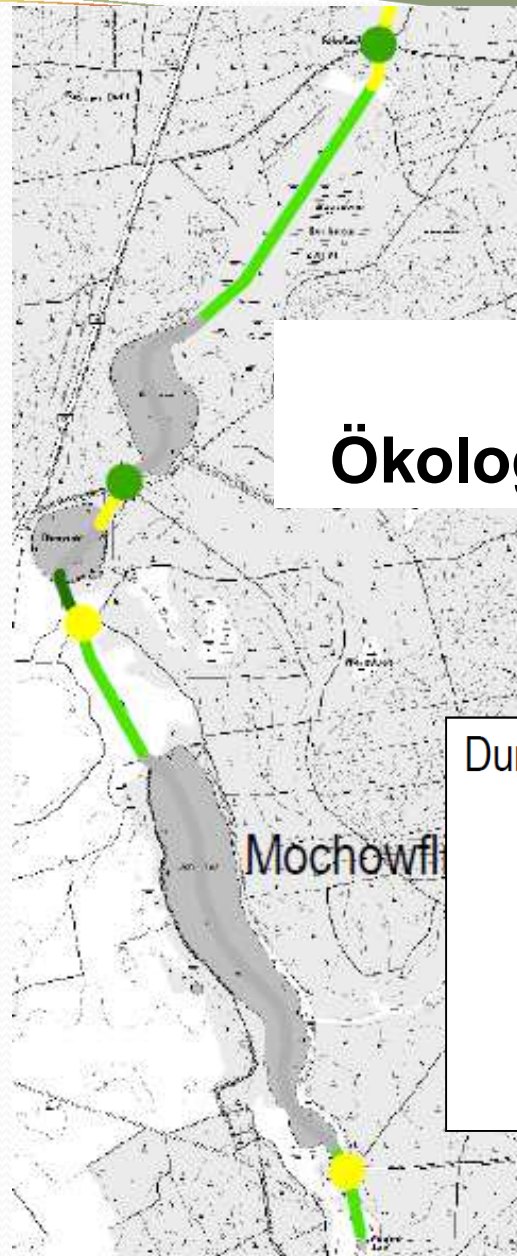
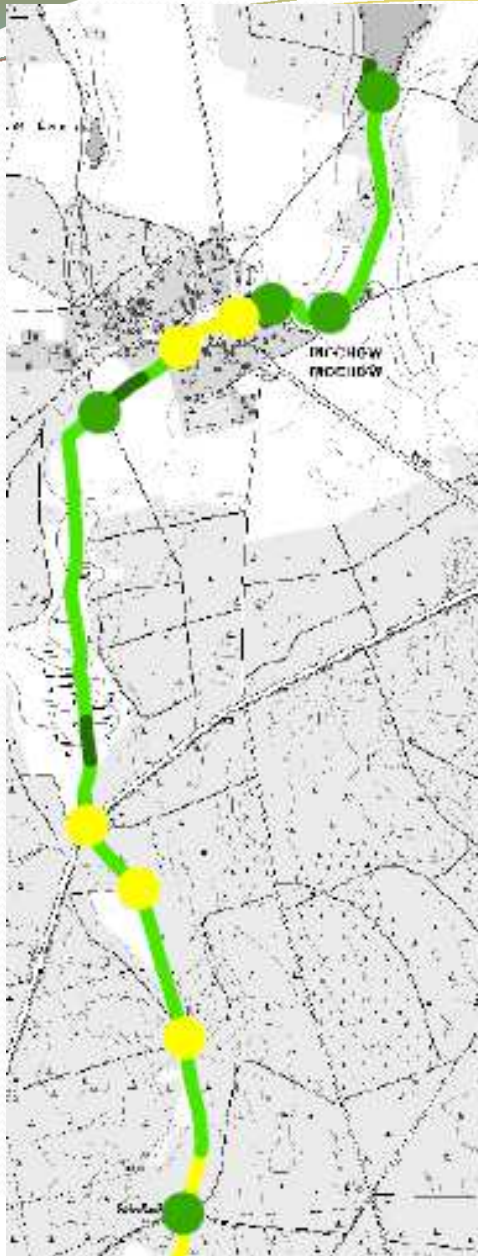


LAWA			WRRL		
	1	Unverändert	GK 1	Sehr gut	
	2	Gering verändert		gut	
	3	Mäßig verändert	GK 2	mäßig	
	4	Deutlich verändert	GK 3	unbefriedigend	
	5	Stark verändert	GK 4	schlecht	
	6	Sehr stark verändert	GK 5		
	7	Vollständig verändert			

Vorgabe erfüllt = guter Zustand

Maßnahmen



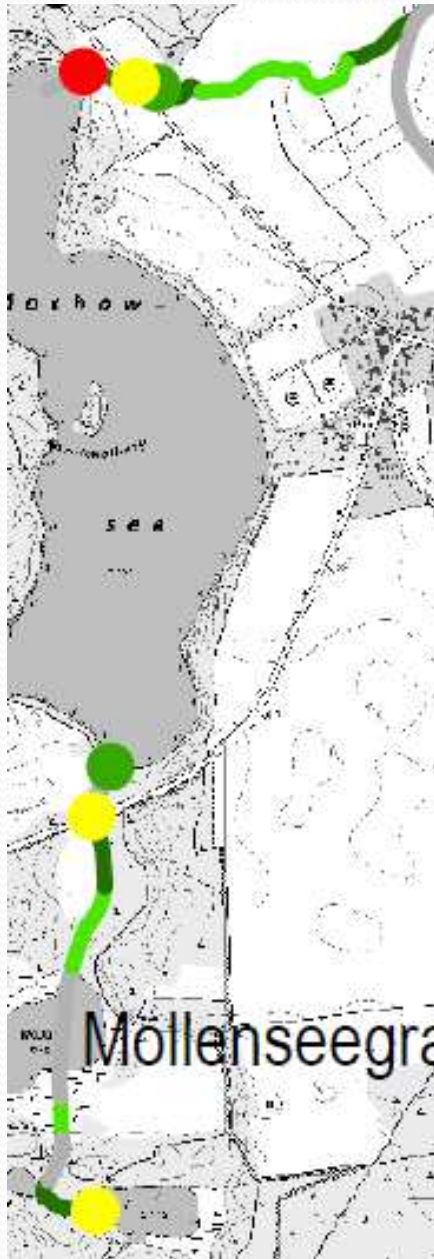


# Mochowfließ

## Ökologische Durchgängigkeit

- Durchgängigkeit der Bauwerke
- durchgängig
  - eingeschränkt durchgängig
  - nicht durchgängig





## Möllenseegraben Ökologische Durchgängigkeit

Durchgängigkeit der Bauwerke

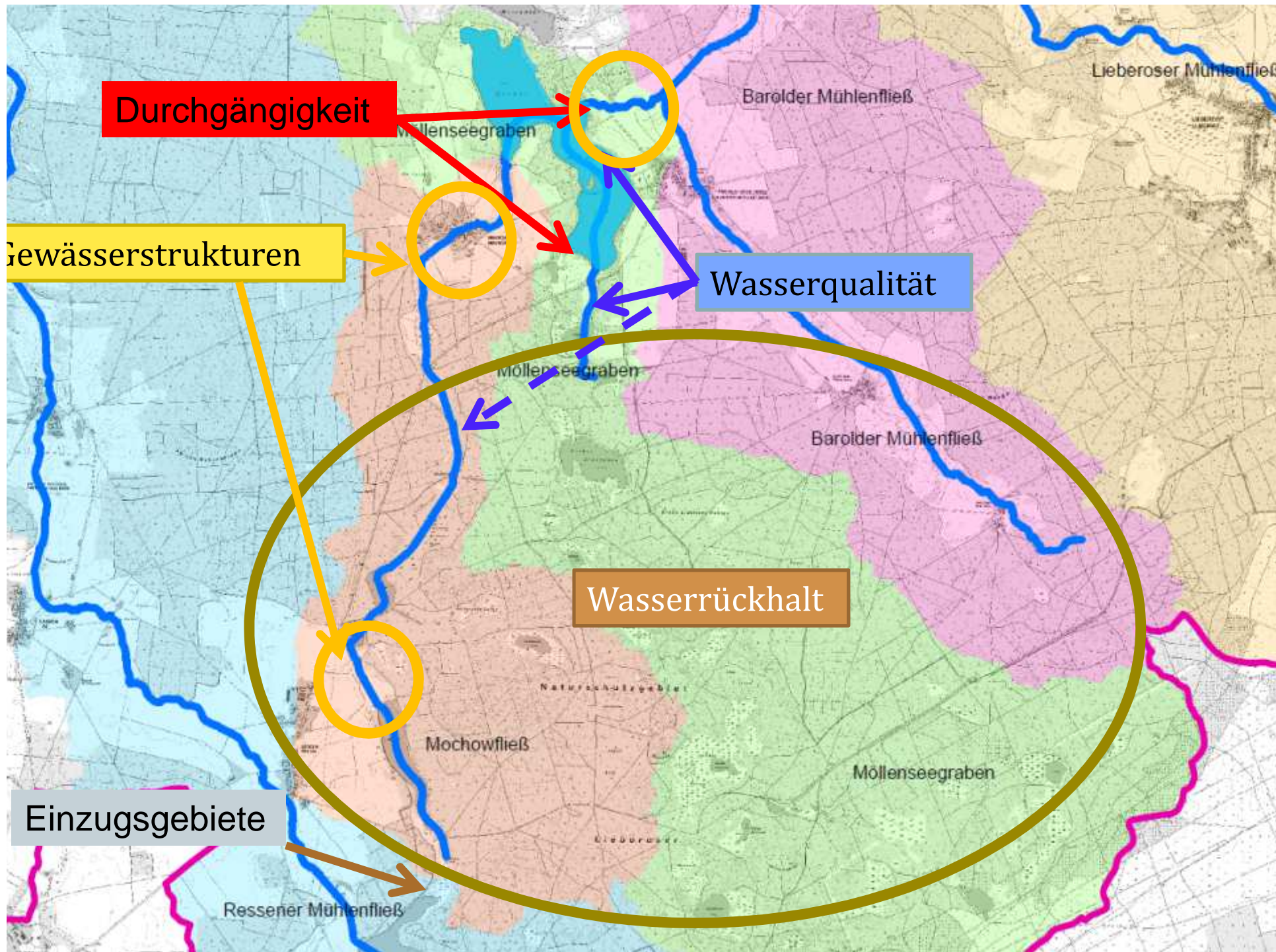
- durchgängig
- eingeschränkt durchgängig
- nicht durchgängig



# Übergeordnete Entwicklungsziele

- Herstellen der Durchgängigkeit
- Verbesserung der Gewässerstrukturen
  - Verbesserung der Wasserqualität
    - Wasserrückhalt im Oberlauf
- Herstellen der ursprünglichen Einzugsgebiete



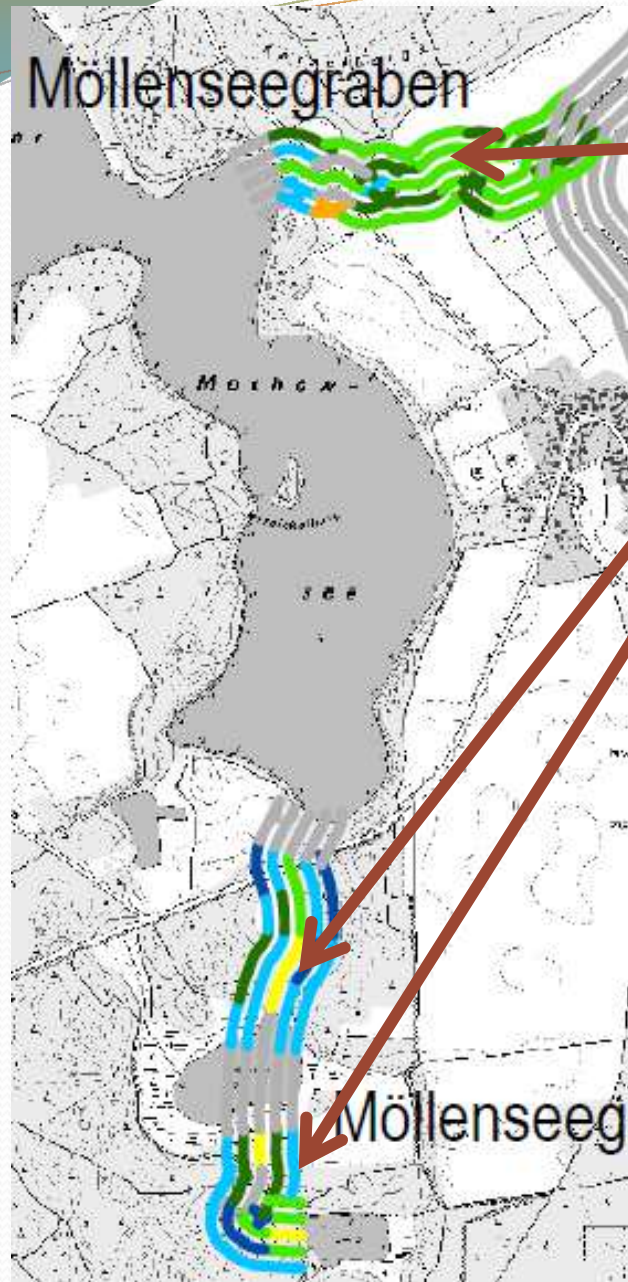




# Herstellung der Durchgängigkeit – bis wohin?

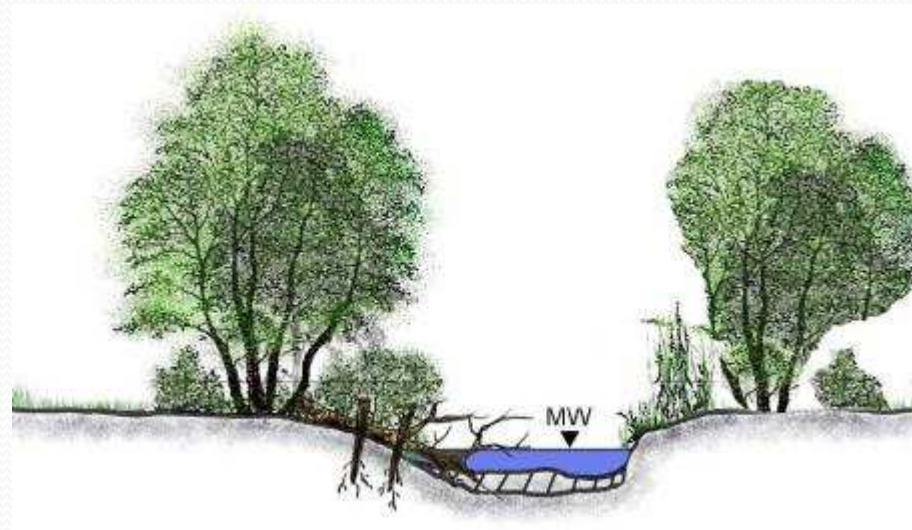


# Verbesserung der Gewässerstrukturen



## Möllenseegraben: Strukturgüte 2-4

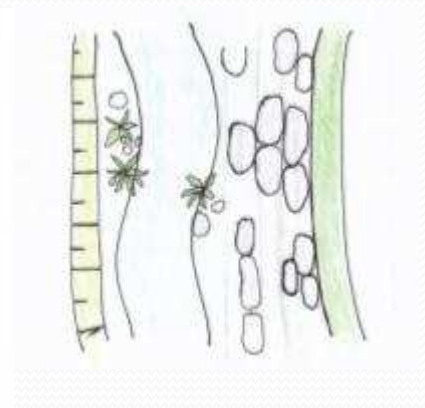
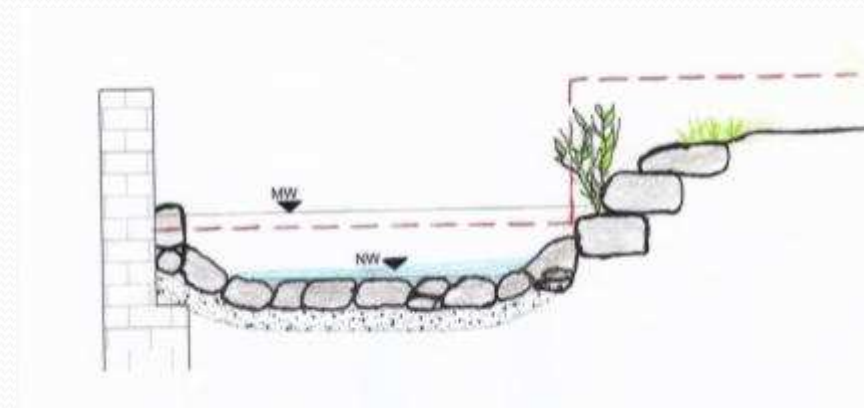
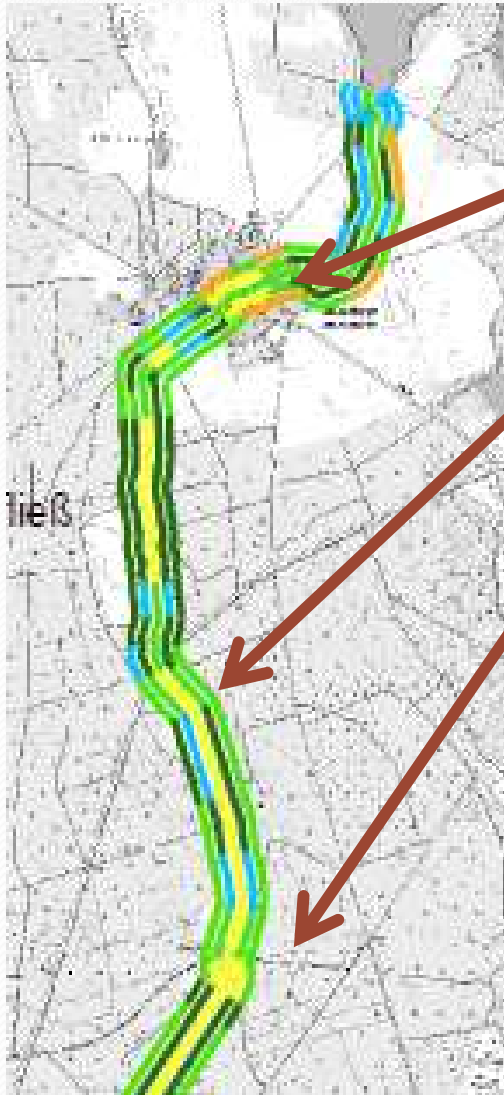
- Verbesserung der Uferstrukturen
- Verbesserung der Sohlenstrukturen



# Verbesserung der Gewässerstrukturen

## Mochowfließ: Strukturgröße 3-5

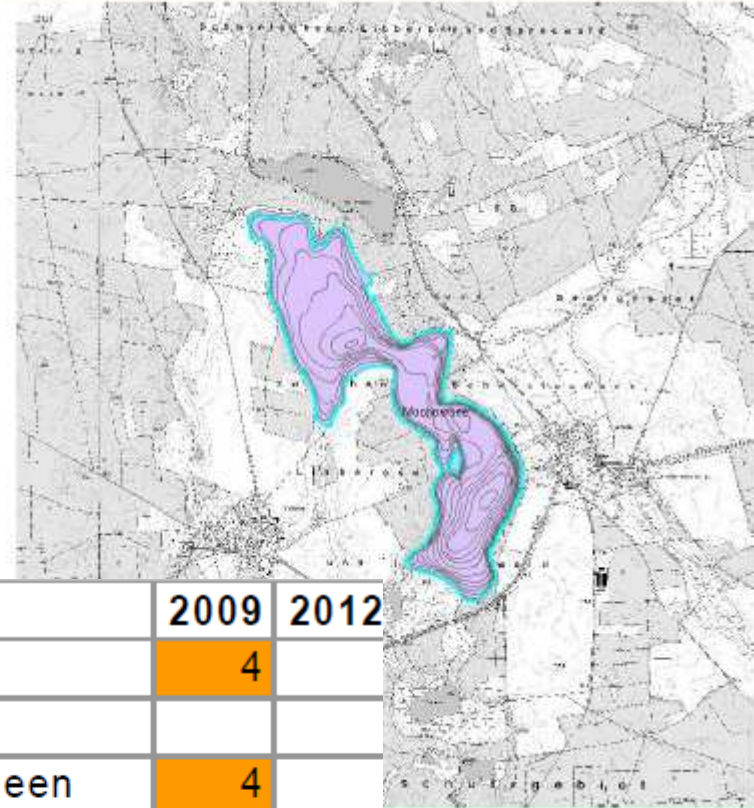
- Verbesserung der Uferstrukturen
- Verbesserung der Sohlenstrukturen



# Verbesserung der Wasserqualität

## Mochowsee

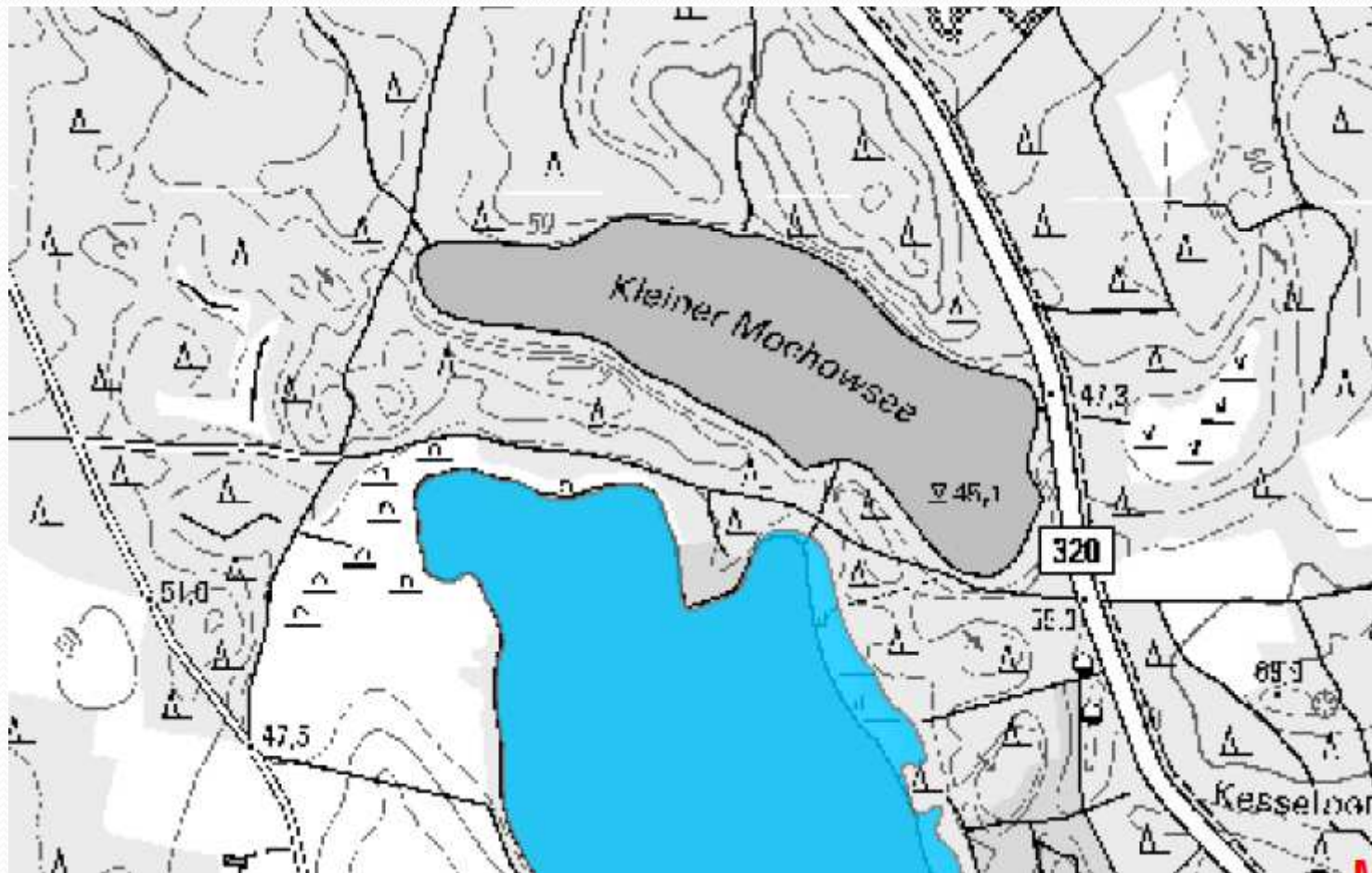
Wasserkörper-Nr:	800015827348239
Zuordnung zu GEK:	SpU1_Schwielo
Seegröße (ha):	122
Fläche EZG (ha):	4496
Volumen (m <sup>3</sup> ):	6200064
maximale Tiefe (m):	12



Typ (Abk)	PARAMETER	2009	2012
effektive	Teilkomponente Makrophyten	4	
effektive	Teilkomponente Diatomeen		
	Qualitätskomponente Makrophyten & Diatomeen	4	
	Qualitätskomponente Phytoplankton	3	
	LAWA-Trophieindex (WRRL)	3	
	Phosphorkonzentration	3	
	<b>Ökologischer Zustand</b>	4	
	<b>Chemischer Zustand</b>	2	
	<b>Gesamtzustand</b>	4	

## Verbesserung der Wasserqualität

Trennung Kleiner und Großer Mochowsee – Herstellen  
des ursprünglichen Zustandes



**Verbesserung der Wasserqualität**  
z.B. Schilfpolder

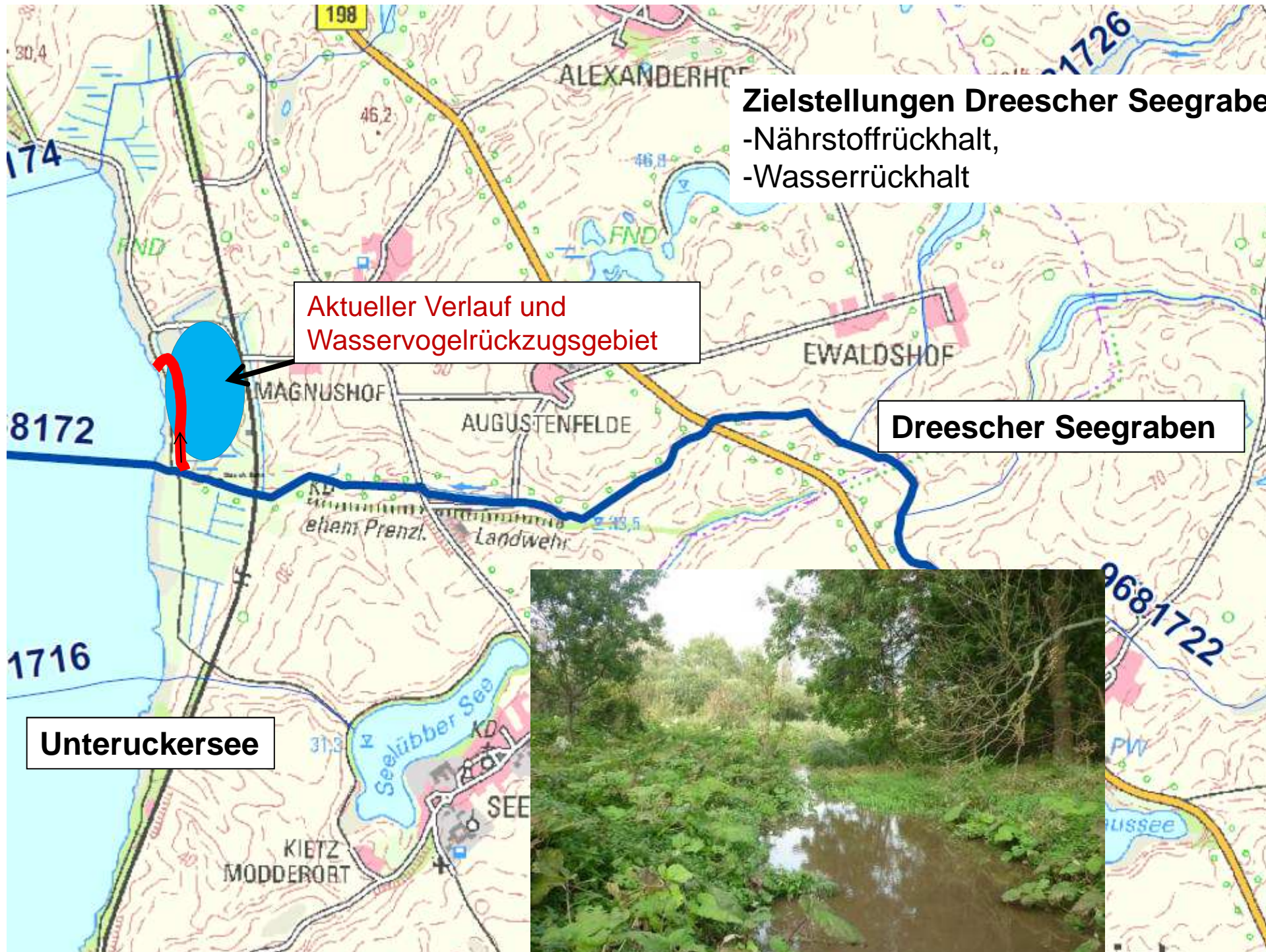


**Zielstellungen Dreescher Seegraben**  
-Nährstoffrückhalt,  
-Wasserrückhalt

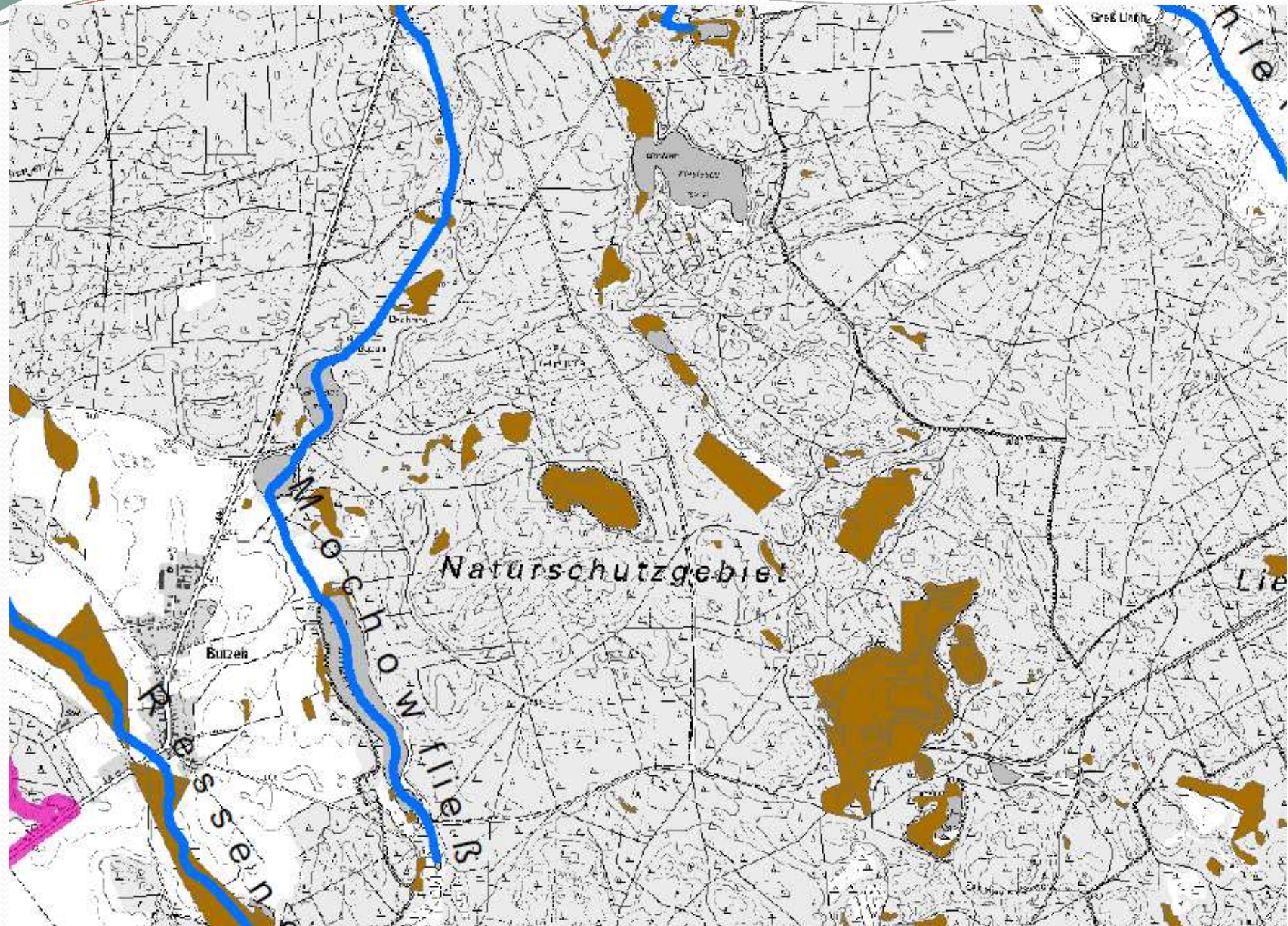
**Aktueller Verlauf und  
Wasservogelrückzugsgebiet**

**Dreescher Seegraben**

**Unteruckersee**



# Wasserrückhalt im Oberlauf





# Wasserrückhalt im Oberlauf umgesetzte Planungen



# Herstellen der ursprünglichen Einzugsgebiete

