

An aerial photograph showing a landscape with two ponds, dense forest, and agricultural fields. The ponds are surrounded by forest, and there are some cleared areas between them. The foreground shows a large agricultural field.

Maßnahmen zur Stabilisierung der Grundwasserverhältnisse / Moorschutz

im Einzugsgebiet des Mochowfließes

1. Sitzung der Gebietsarbeitsgruppe Mochowfließ
am 22. August 2012 in Mochow

Umweltziele EU-WRRL (Art. 1, Art. 4)

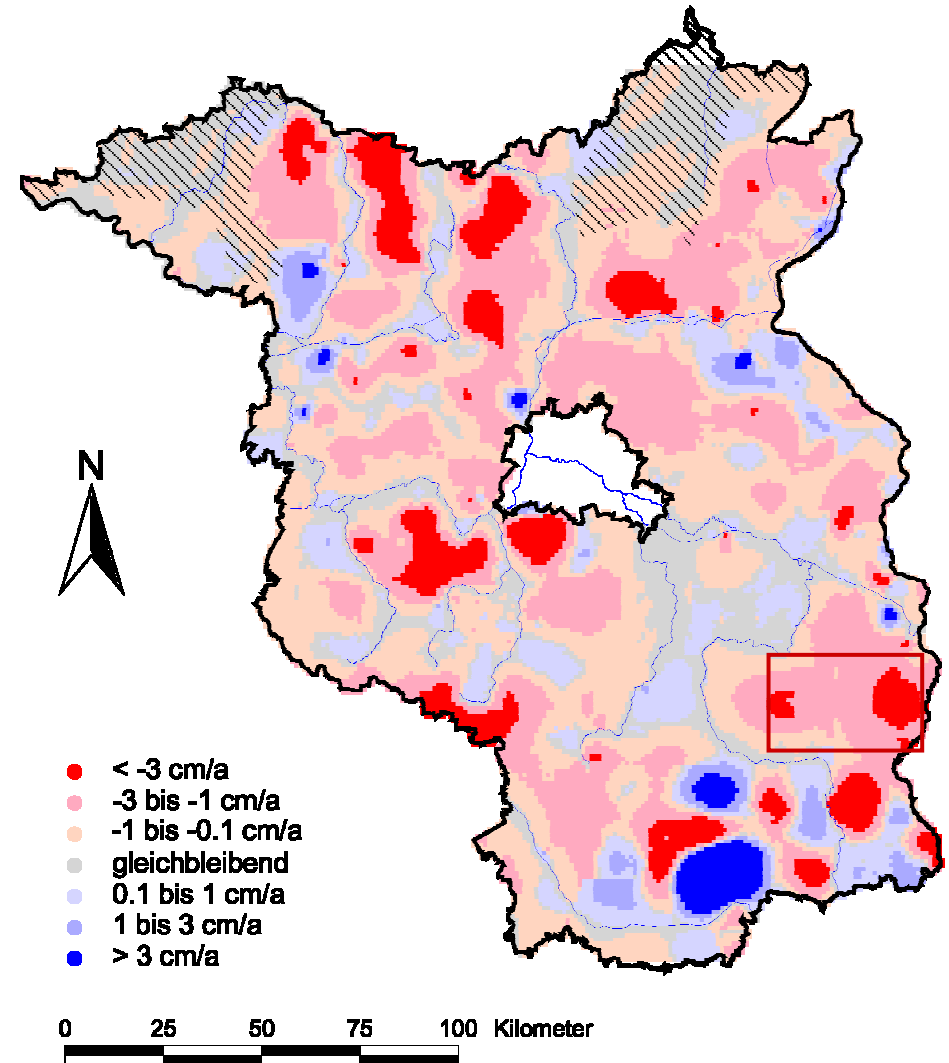
Guter Zustand der Oberflächengewässer (Bäche, Flüsse, Seen) und Grundwasservorkommen bis zum Jahr 2015... 2027
(Menge und Güte = Ressourcenschutz, Trinkwasservorsorge...)

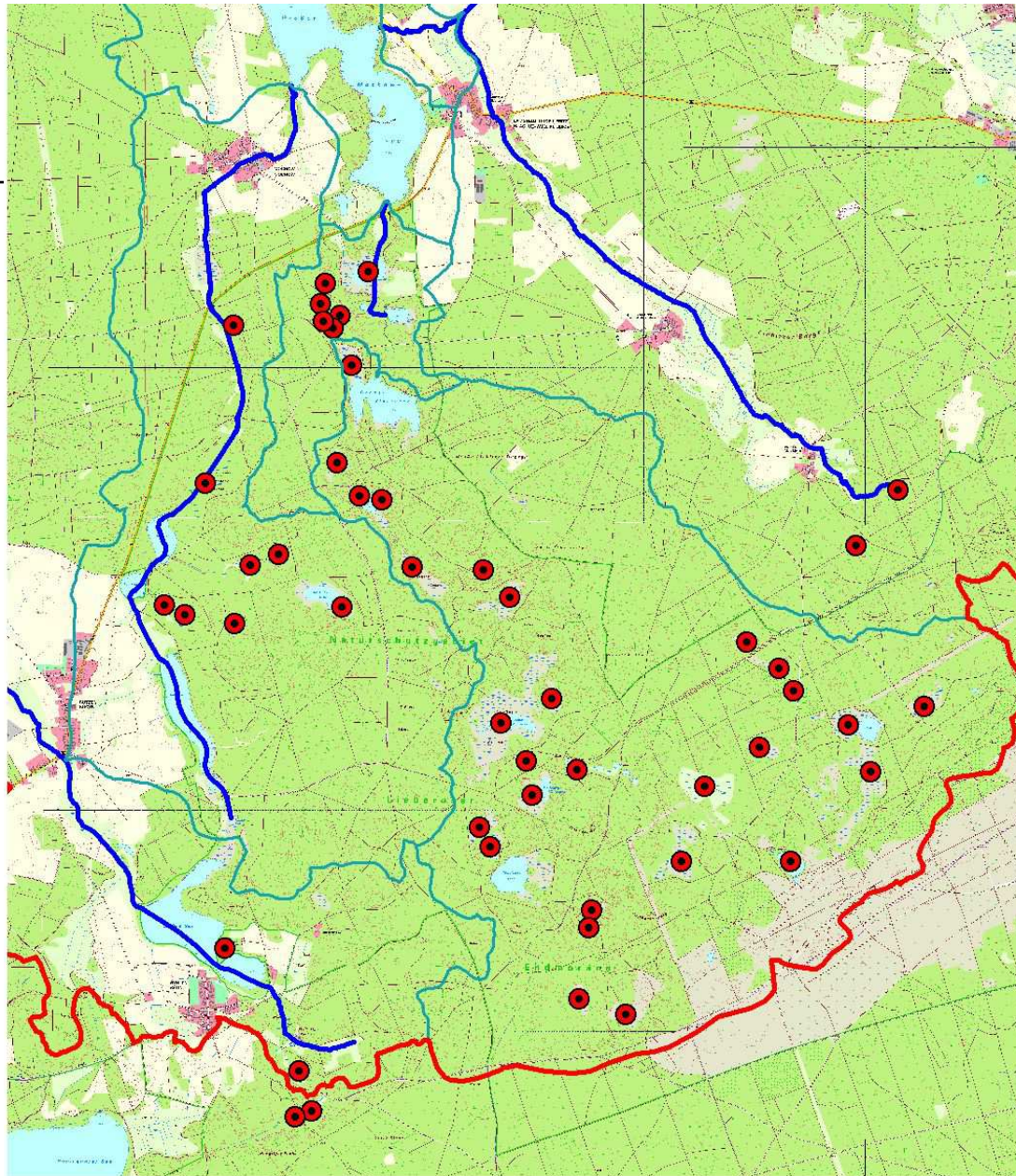


Moorschutz

Kesselluch
September
2009

Zeitreihe 1976-2005, 832 Messstellen interpoliert





**Gewässerentwicklungskonzept
Schwielochsee / Dammühlenfließ**

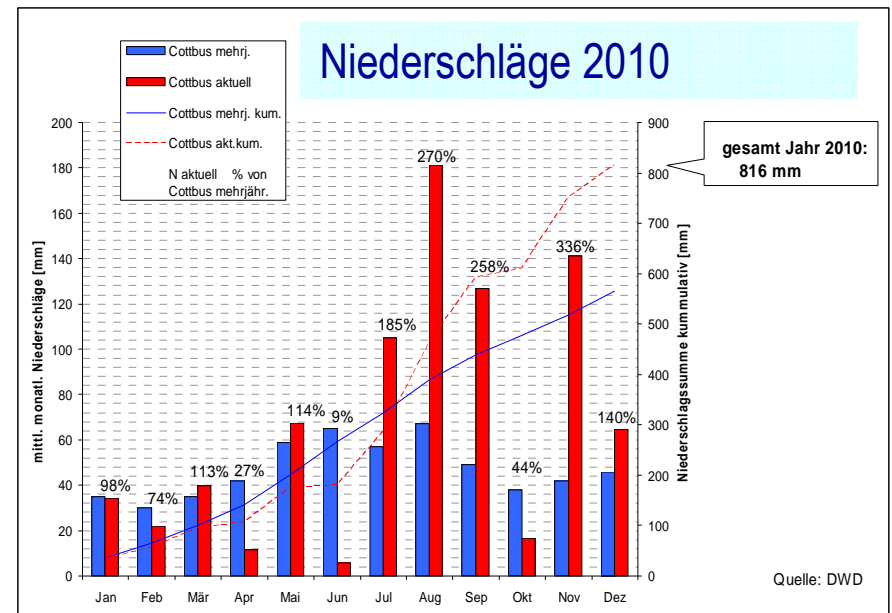
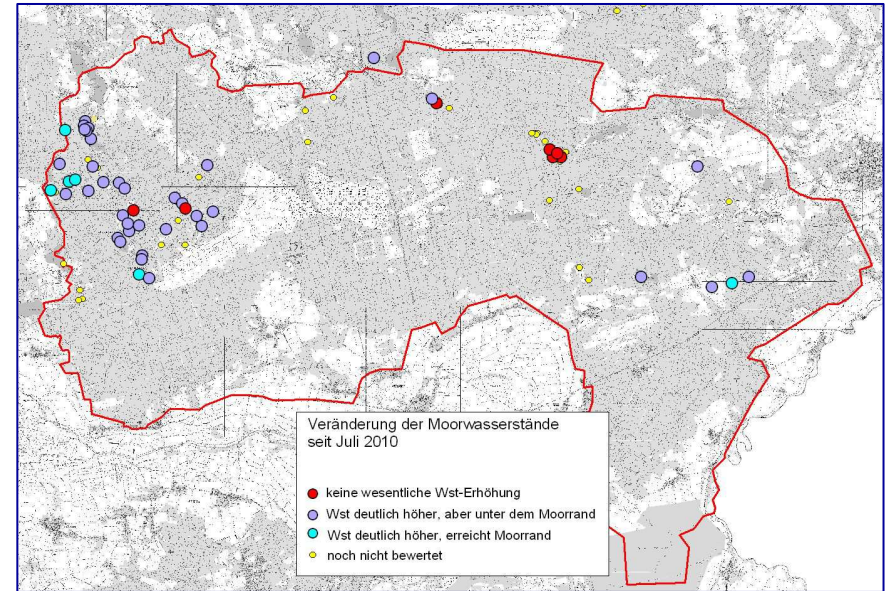
Sensible Moore im
Teilinzugsgebiet Mochowfließ

- Teilinzugsgebiete
- Sensible Moore
- Grenze Gewässerentwicklungskonzept
- WRRL-berichtspflichtige Fließgewässer

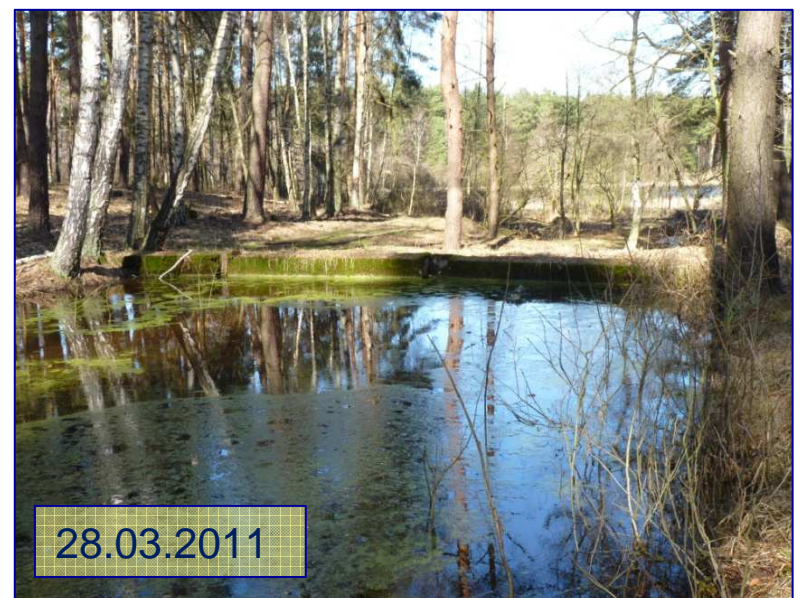
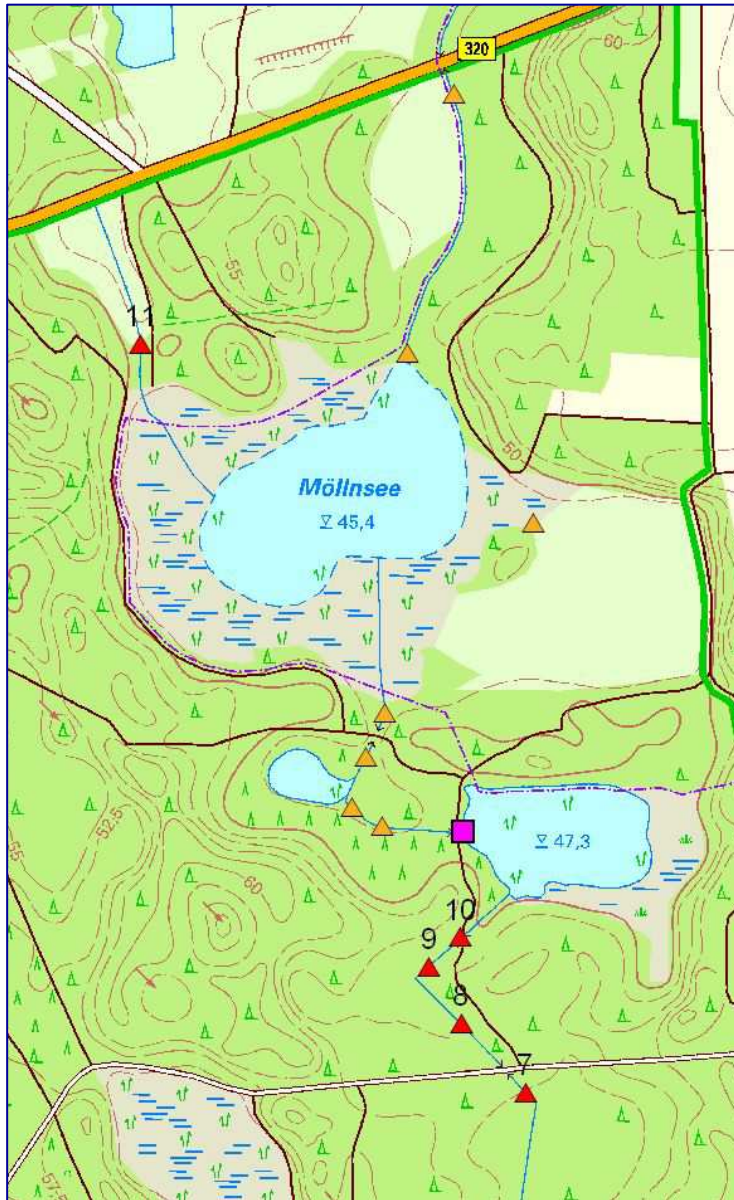
1:50000



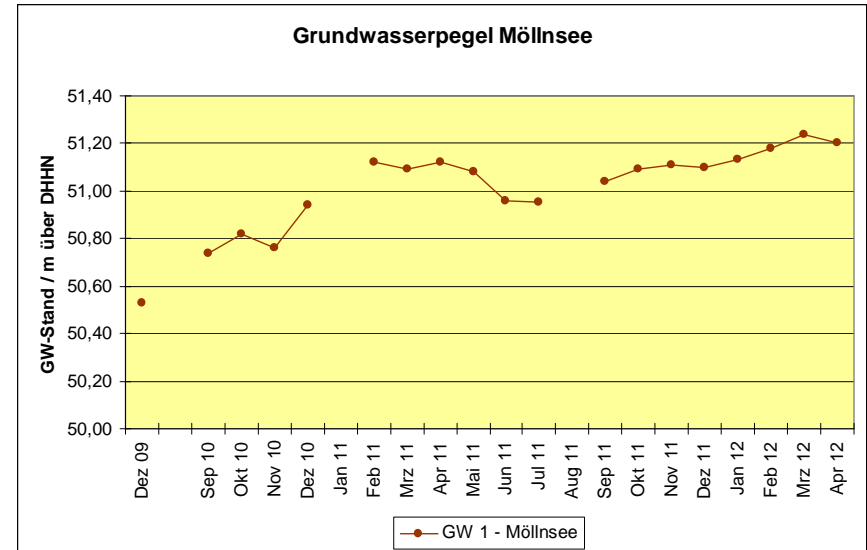
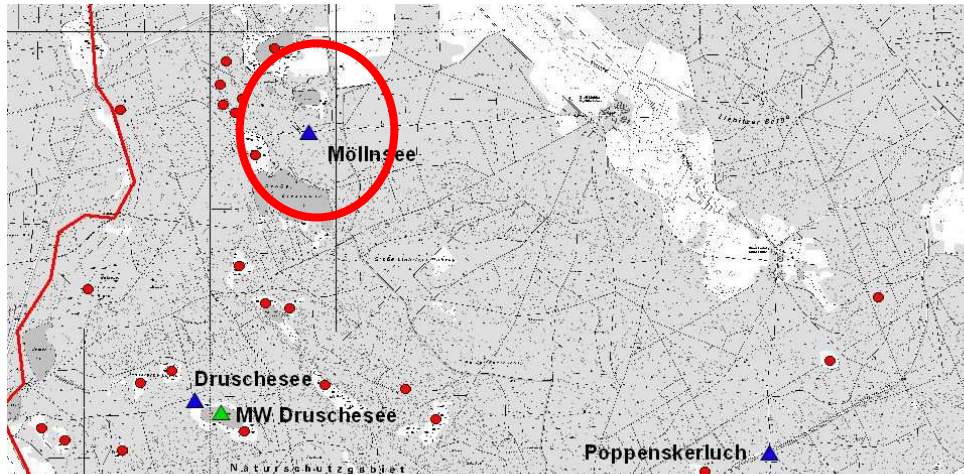
Sensible Moore im Teileinzugsbereich Mochowfließ



Maßnahmen im Gebiet Ziestesee - Möllenseegraben



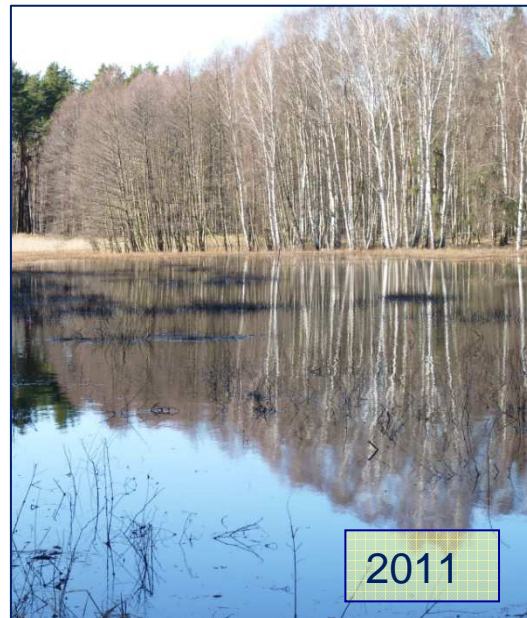
Entwicklung der Grundwasserstände im Gebiet Ziestesee - Möllenseegraben



Grundwasser : Dez 09 – Apr 12 = + 0,67 m



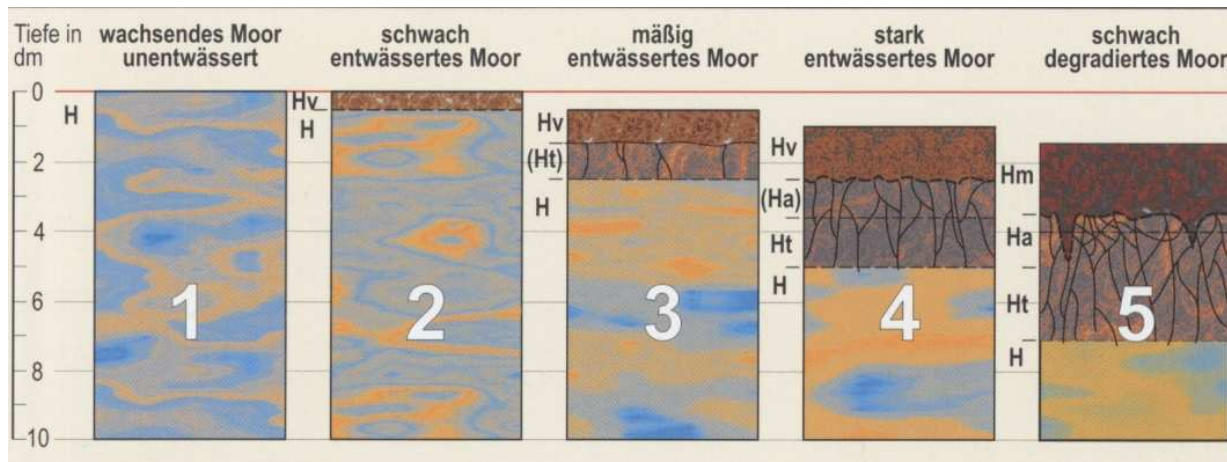
Maßnahmen im Butzener Bagen und am Alten Teich südlich Mochow



Stabilisierung der Grundwasserverhältnisse – Unterbindung unnatürlicher Entwässerung – Vorsorge / Ressourcenschutz

Aufwertung der Moorstandorte Lebensräume;
Initiierung von aktivem Moorwachstum (geht nur unter Wassersättigung)

Freisetzung von Nährstoffen (P und N) bei Entwässerung /
Belüftung von Moorkörpern / Auswaschung der Nährstoffe bei
Wiedervernässung



Zeitlich begrenzte Belastung
der Abflüsse durch die
Auswaschung der
freigesetzten Nährstoffe (P
und N) – **Maßnahmen ? !**