

Bezeichnung Foto: 5848_152_40900_41000_02links.jpg

Abschnitt: 5848_40900_41000

ID des OWK 5848_152

Foto in
gegen **Fließrichtung**

Datum Foto: 30.06.2010

Firma: Idas

Bearbeiter: Fechner

Bemerkung: Bauwerk B100, Brücke/Durchlass
Lindenallee



RW: 3354447

HW: 5774428

Bezeichnung Foto: 5848_152_41000_41100_01links.jpg

Abschnitt: 5848_41000_41100

ID des OWK 5848_152

Foto in
gegen **Fließrichtung**

Datum Foto: 30.06.2010

Firma: Idas

Bearbeiter: Fechner

Bemerkung: Kilometer 41.



RW: 3354412

HW: 5774401

Bezeichnung Foto: 5848_152_41100_41200_01links.jpg

Abschnitt: 5848_41100_41200

ID des OWK 5848_152

Foto in
gegen **Fließrichtung**

Datum Foto: 30.06.2010

Firma: Idas

Bearbeiter: Fechner

Bemerkung: Bauwerk B101, Brücke/
Grundstückszufahrt.



RW: 3354310

HW: 5774356

Bezeichnung Foto: 5848_152_41100_41200_02links.jpg

Abschnitt: 5848_41100_41200

ID des OWK 5848_152

Foto in
gegen **Fließrichtung**

Datum Foto: 30.06.2010

Firma: Idas

Bearbeiter: Fechner

Bemerkung: Bauwerk B102, Brücke/ öffentlicher Weg.



RW: 3354270

HW: 5774351

Bezeichnung Foto: 5848_152_41200_41300_01links.jpg

Abschnitt: 5848_41200_41300

ID des OWK 5848_152

Foto in
gegen **Fließrichtung**

Datum Foto: 30.06.2010

Firma: Idas

Bearbeiter: Fechner

Bemerkung: Bauwerk B103, Brücke/ Grundstückszufahrt.



RW: 3354205

HW: 5774304

Bezeichnung Foto: 5848_152_41200_41300_02links.jpg

Abschnitt: 5848_41200_41300

ID des OWK 5848_152

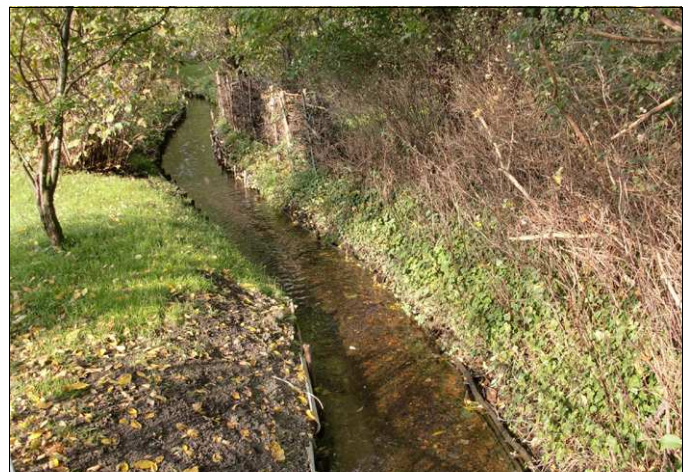
Foto in
gegen **Fließrichtung**

Datum Foto: 05.10.2010

Firma: Idas

Bearbeiter: Fechner

Bemerkung: Kilometer 41,2.



RW: 3354198

HW: 5774300

Bezeichnung Foto: 5848_152_41300_41400_01links.jpg

Abschnitt: 5848_41300_41400

ID des OWK 5848_152

Foto *in*
gegen **Fließrichtung**

Datum Foto: 05.10.2010

Firma: Idas

Bearbeiter: Fechner

Bemerkung: Kilometer 41,3.



RW: 3354182

HW: 5774276

Bezeichnung Foto: 5848_152_41400_41500_01links.jpg

Abschnitt: 5848_41400_41500

ID des OWK 5848_152

Foto *in*
gegen **Fließrichtung**

Datum Foto: 30.06.2010

Firma: Idas

Bearbeiter: Fechner

Bemerkung: Kilometer 41,4.



RW: 3354102

HW: 5774211

Bezeichnung Foto: 5848_152_41500_41600_01links.jpg

Abschnitt: 5848_41500_41600

ID des OWK 5848_152

Foto *in*
gegen **Fließrichtung**

Datum Foto: 05.10.2010

Firma: Idas

Bearbeiter: Fechner

Bemerkung: Kilometer 41,5.



RW: 3354029

HW: 5774146

Bezeichnung Foto: 5848_152_41600_41700_01links.jpg

Abschnitt: 5848_41600_41700

ID des OWK 5848_152

Foto *in*
gegen **Fließrichtung**

Datum Foto: 30.06.2010

Firma: Idas

Bearbeiter: Fechner

Bemerkung: Kilometer 41,6.



RW: 3353898

HW: 5774016

Bezeichnung Foto: 5848_152_41700_41800_01links.jpg

Abschnitt: 5848_41700_41800

ID des OWK 5848_152

Foto *in*
gegen **Fließrichtung**

Datum Foto: 05.10.2010

Firma: Idas

Bearbeiter: Fechner

Bemerkung: Kilometer 41,7.



RW: 3353898

HW: 5774016

Bezeichnung Foto: 5848_152_41800_41900_01links.jpg

Abschnitt: 5848_41800_41900

ID des OWK 5848_152

Foto *in*
gegen **Fließrichtung**

Datum Foto: 01.07.2010

Firma: Idas

Bearbeiter: Fechner

Bemerkung: Gitterzaun vor Brücke.



RW: 3353921

HW: 5773863

Bezeichnung Foto: 5848_152_41800_41900_02links.jpg

Abschnitt: 5848_41800_41900

ID des OWK 5848_152

Foto in
gegen **Fließrichtung**

Datum Foto: 01.07.2010

Firma: Idas

Bearbeiter: Fechner

Bemerkung: Bauwerk B104 Durchlass
Großstraße (Fußgänger)



RW: 3353910

HW: 5773860

Bezeichnung Foto: 5848_152_41800_41900_03links.jpg

Abschnitt: 5848_41800_41900

ID des OWK 5848_152

Foto in
gegen **Fließrichtung**

Datum Foto: 01.07.2010

Firma: Idas

Bearbeiter: Fechner

Bemerkung: Kilometer 41,8.



RW: 3353927

HW: 5773860

Bezeichnung Foto: 5848_152_41800_41900_04links.jpg

Abschnitt: 5848_41800_41900

ID des OWK 5848_152

Foto in
gegen **Fließrichtung**

Datum Foto: 01.07.2010

Firma: Idas

Bearbeiter: Fechner

Bemerkung: Bauwerk B105 Überquerung
Großstraße (Fahrzeuge),
Bundesstraße B2



RW: 3353906

HW: 5773855

Bezeichnung Foto: 5848_152_41800_41900_05links.jpg

Abschnitt: 5848_41800_41900

ID des OWK 5848_152

Foto in
gegen **Fließrichtung**

Datum Foto: 01.07.2010

Firma: Idas

Bearbeiter: Fechner

Bemerkung: Bauwerk B105 Überquerung
Großstraße (Fahrzeuge),
Bundesstraße B2



RW: 3353939

HW: 5773857

Bezeichnung Foto: 5848_152_41800_41900_06links.jpg

Abschnitt: 5848_41800_41900

ID des OWK 5848_152

Foto in
gegen **Fließrichtung**

Datum Foto: 01.07.2010

Firma: Idas

Bearbeiter: Fechner

Bemerkung: Bauwerk B106 Durchlass mit Stau
Großstraße (Fahrzeuge),
Bundesstraße B2



RW: 3353949

HW: 5773852

Bezeichnung Foto: 5848_152_41900_42000_01links.jpg

Abschnitt: 5848_41900_42000

ID des OWK 5848_152

Foto in
gegen **Fließrichtung**

Datum Foto: 05.10.2010

Firma: Idas

Bearbeiter: Fechner

Bemerkung: Kilometer 41,9.



RW: 3353939

HW: 5773857

Bezeichnung Foto: 5848_152_42000_42100_01links.jpg

Abschnitt: 5848_42000_42100

ID des OWK 5848_152

Foto *in*
gegen **Fließrichtung**

Datum Foto: 01.07.2010

Firma: Idas

Bearbeiter: Fechner

Bemerkung: Bauwerk B107, Geh- und Radwegbrücke im Park



RW: 3353955

HW: 5773718

Bezeichnung Foto: 5848_152_42100_42200_01links.jpg

Abschnitt: 5848_42100_42200

ID des OWK 5848_152

Foto *in*
gegen **Fließrichtung**

Datum Foto: 01.07.2010

Firma: Idas

Bearbeiter: Fechner

Bemerkung: Kilometer 42,1.



RW: 3354008

HW: 5773642

Bezeichnung Foto: 5848_152_42100_42200_02links.jpg

Abschnitt: 5848_42100_42200

ID des OWK 5848_152

Foto *in*
gegen **Fließrichtung**

Datum Foto: 01.07.2010

Firma: Idas

Bearbeiter: Fechner

Bemerkung: Bauwerk 108, Stau im Park.



RW: 3354018

HW: 5773636

Bezeichnung Foto: 5848_152_42100_42200_03links.jpg

Abschnitt: 5848_42100_42200

ID des OWK 5848_152

Foto *in* *gegen* **Fließrichtung**

Datum Foto: 01.07.2010

Firma: Idas

Bearbeiter: Fechner

Bemerkung: Bauwerk 109, Geh- und Radwegbrücke im Park.



RW: 3354017

HW: 5773629