

Bezeichnung Foto: 5848_152_25400_25500_01.jpg

Abschnitt: 5848_25500_25600

ID des OWK 5848_152

Foto *in* *gegen* **Fließrichtung**

Datum Foto: 24.08.2010

Firma: Idas

Bearbeiter: Fechner

Bemerkung: Kilometer 25,400



RW: 3358554

HW: 5783761

Bezeichnung Foto: 5848_152_25500_25600_01.jpg

Abschnitt: 5848_25500_25600

ID des OWK 5848_152

Foto *in* *gegen* **Fließrichtung**

Datum Foto: 14.10.2010

Firma: Idas

Bearbeiter: Fechner

Bemerkung: Kilometer 25,5



RW: 3358551

HW: 5783723

Bezeichnung Foto: 5848_152_25500_25600_02.jpg

Abschnitt: 5848_25500_25600

ID des OWK 5848_152

Foto *in* *gegen* **Fließrichtung**

Datum Foto: 24.08.2010

Firma: Idas

Bearbeiter: Fechner

Bemerkung: Bauwerk B1 Straßenbrücke Salzbrunn



RW: 3358535

HW: 5783679

Bezeichnung Foto: 5848_152_25500_25600_03.jpg

Abschnitt: 5848_25500_25600

ID des OWK 5848_152

Foto *in*
gegen **Fließrichtung**

Datum Foto: 24.08.2010

Firma: Idas

Bearbeiter: Fechner

Bemerkung: Kilometer 25,5



RW: 3358526

HW: 5783649

Bezeichnung Foto: 5848_152_25600_25700_01.jpg

Abschnitt: 5848_25600_25700

ID des OWK 5848_152

Foto *in*
gegen **Fließrichtung**

Datum Foto: 14.10.2010

Firma: Idas

Bearbeiter: Fechner

Bemerkung: Kilometer 25,6



RW: 3358528

HW: 5783649

Bezeichnung Foto: 5848_152_26600_26700_01.jpg

Abschnitt: 5848_25600_25700

ID des OWK 5848_152

Foto *in*
gegen **Fließrichtung**

Datum Foto: 24.08.2010

Firma: Idas

Bearbeiter: Fechner

Bemerkung: Kilometer 26,600



RW: 3358432

HW: 5782680

Bezeichnung Foto: 5848_152_25700_25800_01.jpg

Abschnitt: 5848_25700_25800

ID des OWK 5848_152

Foto *in*
 gegen **Fließrichtung**

Datum Foto: 14.10.2010

Firma: Idas

Bearbeiter: Fechner

Bemerkung: Kilometer 25,7



RW: 3358548

HW: 5783525

Bezeichnung Foto: 5848_152_26700_26800_01.jpg

Abschnitt: 5848_25700_25800

ID des OWK 5848_152

Foto *in*
 gegen **Fließrichtung**

Datum Foto: 14.10.2010

Firma: Idas

Bearbeiter: Fechner

Bemerkung: Kilometer 26,7



RW: 3358356

HW: 5782608

Bezeichnung Foto: 5848_152_26700_26800_021.jpg

Abschnitt: 5848_25700_25800

ID des OWK 5848_152

Foto *in*
 gegen **Fließrichtung**

Datum Foto: 24.08.2010

Firma: Idas

Bearbeiter: Fechner

Bemerkung: Bauwerk B2 Staubauwerk an
Buchholzer Mühle



RW: 3358342

HW: 5782549

Bezeichnung Foto: 5848_152_25800_25900_01.jpg

Abschnitt: 5848_25800_25900

ID des OWK 5848_152

Foto *in*
gegen **Fließrichtung**

Datum Foto: 14.10.2010

Firma: Idas

Bearbeiter: Fechner

Bemerkung: Kilometer 25,8



RW: 3358567

HW: 5783427

Bezeichnung Foto: 5848_152_25900_26000_01.jpg

Abschnitt: 5848_25900_26000

ID des OWK 5848_152

Foto *in*
gegen **Fließrichtung**

Datum Foto: 14.10.2010

Firma: Idas

Bearbeiter: Fechner

Bemerkung: Kilometer 25,9



RW: 3358582

HW: 5783327

Bezeichnung Foto: 5848_152_26000_26100_01.jpg

Abschnitt: 5848_26000_26100

ID des OWK 5848_152

Foto *in*
gegen **Fließrichtung**

Datum Foto: 14.10.2010

Firma: Idas

Bearbeiter: Fechner

Bemerkung: Kilometer 26,0



RW: 3358600

HW: 5783230

Bezeichnung Foto: 5848_152_26100_26200_01.jpg

Abschnitt: 5848_26100_26200

ID des OWK 5848_152

Foto *in*
gegen **Fließrichtung**

Datum Foto: 14.10.2010

Firma: Idas

Bearbeiter: Fechner

Bemerkung: Kilometer 25,1



RW: 3358624

HW: 5783130

Bezeichnung Foto: 5848_152_26200_26300_01.jpg

Abschnitt: 5848_26200_26300

ID des OWK 5848_152

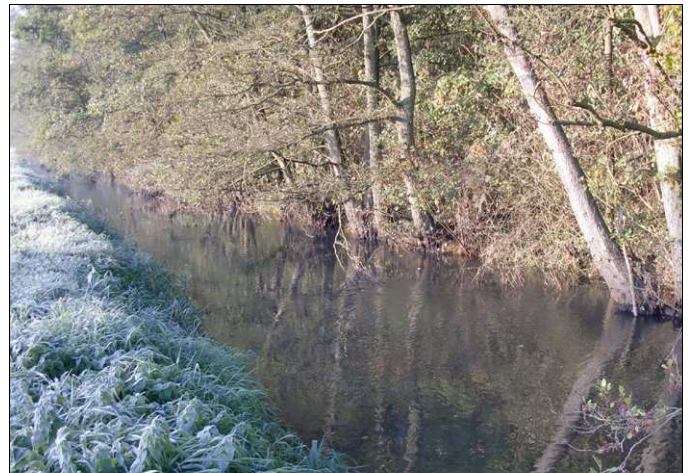
Foto *in*
gegen **Fließrichtung**

Datum Foto: 14.10.2010

Firma: Idas

Bearbeiter: Fechner

Bemerkung: Kilometer 25,2



RW: 3358608

HW: 5783035

Bezeichnung Foto: 5848_152_26300_26400_01.jpg

Abschnitt: 5848_26300_26400

ID des OWK 5848_152

Foto *in*
gegen **Fließrichtung**

Datum Foto: 14.10.2010

Firma: Idas

Bearbeiter: Fechner

Bemerkung: Kilometer 26,3



RW: 3358575

HW: 5782941

Bezeichnung Foto: 5848_152_26400_26500_01.jpg

Abschnitt: 5848_26400_26500

ID des OWK 5848_152

Foto *in*
gegen **Fließrichtung**

Datum Foto: 14.10.2010

Firma: Idas

Bearbeiter: Fechner

Bemerkung: Kilometer 26,4



RW: 3358542

HW: 5782845

Bezeichnung Foto: 5848_152_26500_26600_01.jpg

Abschnitt: 5848_26500_26600

ID des OWK 5848_152

Foto *in*
gegen **Fließrichtung**

Datum Foto: 14.10.2010

Firma: Idas

Bearbeiter: Fechner

Bemerkung: Kilometer 26,5



RW: 3358488

HW: 5782761

Bezeichnung Foto: 5848_152_26800_26900_01.jpg

Abschnitt: 5848_26800_26900

ID des OWK 5848_152

Foto *in*
gegen **Fließrichtung**

Datum Foto: 24.08.2010

Firma: Idas

Bearbeiter: Fechner

Bemerkung: Kilometer 26,800



RW: 3358352

HW: 5782508

Bezeichnung Foto: 5848_152_26900_27000_01.jpg

Abschnitt: 5848_26900_27000

ID des OWK 5848_152

Foto *in* *gegen* **Fließrichtung**

Datum Foto: 24.08.2010

Firma: Idas

Bearbeiter: Fechner

Bemerkung: Kilometer 26,900



RW: 3358393

HW: 5782397

Bezeichnung Foto: 5848_152_26900_27000_02.jpg

Abschnitt: 5848_26900_27000

ID des OWK 5848_152

Foto *in* *gegen* **Fließrichtung**

Datum Foto: 24.08.2010

Firma: Idas

Bearbeiter: Fechner

Bemerkung: Bauwerk B3 Bahnbrücke



RW: 3358407

HW: 5782368

Bezeichnung Foto: 5848_152_27000_27100_01.jpg

Abschnitt: 5848_27000_27100

ID des OWK 5848_152

Foto *in* *gegen* **Fließrichtung**

Datum Foto: 24.08.2010

Firma: Idas

Bearbeiter: Fechner

Bemerkung: Bauwerk B4 Straßen- und Radwegbrücke Bundesstraße B2



RW: 3358423

HW: 5782387

Bezeichnung Foto: 5848_152_27000_27100_02.jpg

Abschnitt: 5848_27000_27100

ID des OWK 5848_152

Foto in
gegen **Fließrichtung**

Datum Foto: 25.08.2010

Firma: Idas

Bearbeiter: Fechner

Bemerkung: Kilometer27,000



RW: 3358423

HW: 5782321

Bezeichnung Foto: 5848_152_27100_27200_01.jpg

Abschnitt: 5848_27100_27200

ID des OWK 5848_152

Foto in
gegen **Fließrichtung**

Datum Foto: 14.10.2010

Firma: Idas

Bearbeiter: Fechner

Bemerkung: Kilometer 27,1



RW: 3358462

HW: 5782232

Bezeichnung Foto: 5848_152_27200_27300_01.jpg

Abschnitt: 5848_27200_27300

ID des OWK 5848_152

Foto in
gegen **Fließrichtung**

Datum Foto: 14.10.2010

Firma: Idas

Bearbeiter: Fechner

Bemerkung: Kilometer 27,2



RW: 3358509

HW: 5782141

Bezeichnung Foto: 5848_152_27300_27400_01.jpg

Abschnitt: 5848_27300_27400

ID des OWK 5848_152

Foto *in* *gegen* **Fließrichtung**

Datum Foto: 14.10.2010

Firma: Idas

Bearbeiter: Fechner

Bemerkung: Kilometer 27,3



RW: 3358591

HW: 5782088

Bezeichnung Foto: 5848_152_27400_27500_01.jpg

Abschnitt: 5848_27400_27500

ID des OWK 5848_152

Foto *in* *gegen* **Fließrichtung**

Datum Foto: 14.10.2010

Firma: Idas

Bearbeiter: Fechner

Bemerkung: Kilometer 27,4



RW: 3358688

HW: 5782062

Bezeichnung Foto: 5848_152_27500_27600_01.jpg

Abschnitt: 5848_27500_27600

ID des OWK 5848_152

Foto *in* *gegen* **Fließrichtung**

Datum Foto: 25.08.2010

Firma: Idas

Bearbeiter: Fechner

Bemerkung: Kilometer 27,500



RW: 3358795

HW: 5782073

Bezeichnung Foto: 5848_152_27600_27700_01.jpg

Abschnitt: 5848_27600_27700

ID des OWK 5848_152

Foto *in*
gegen **Fließrichtung**

Datum Foto: 14.08.2010

Firma: Idas

Bearbeiter: Fechner

Bemerkung: Kilometer 27,6



RW: 3358887

HW: 5782100

Bezeichnung Foto: 5848_152_27700_27800_01.jpg

Abschnitt: 5848_27700_27800

ID des OWK 5848_152

Foto *in*
gegen **Fließrichtung**

Datum Foto: 14.08.2010

Firma: Idas

Bearbeiter: Fechner

Bemerkung: Kilometer 27,7



RW: 3358987

HW: 5782127

Bezeichnung Foto: 5848_152_27800_27900_01.jpg

Abschnitt: 5848_27800_27900

ID des OWK 5848_152

Foto *in*
gegen **Fließrichtung**

Datum Foto: 14.08.2010

Firma: Idas

Bearbeiter: Fechner

Bemerkung: Kilometer 27,8



RW: 3359079

HW: 5782132

Bezeichnung Foto: 5848_152_27900_28000_01.jpg

Abschnitt: 5848_27900_28000

ID des OWK 5848_152

Foto *in* *gegen* **Fließrichtung**

Datum Foto: 14.08.2010

Firma: Idas

Bearbeiter: Fechner

Bemerkung: Kilometer 27,9



RW: 3359180

HW: 5782131

Bezeichnung Foto: 5848_152_28000_28100_01.jpg

Abschnitt: 5848_28000_28100

ID des OWK 5848_152

Foto *in* *gegen* **Fließrichtung**

Datum Foto: 14.08.2010

Firma: Idas

Bearbeiter: Fechner

Bemerkung: Kilometer 28,0



RW: 3359280

HW: 5782129

Bezeichnung Foto: 5848_152_28100_28200_01.jpg

Abschnitt: 5848_28100_28200

ID des OWK 5848_152

Foto *in* *gegen* **Fließrichtung**

Datum Foto: 14.08.2010

Firma: Idas

Bearbeiter: Fechner

Bemerkung: Kilometer 28,1



RW: 3359373

HW: 5782110

Bezeichnung Foto: 5848_152_28200_28300_01.jpg

Abschnitt: 5848_28200_28300

ID des OWK 5848_152

Foto in
gegen **Fließrichtung**

Datum Foto: 14.08.2010

Firma: Idas

Bearbeiter: Fechner

Bemerkung: Kilometer 28,2



RW: 3359458

HW: 5782069

Bezeichnung Foto: 5848_152_28300_28400_01.jpg

Abschnitt: 5848_28300_28400

ID des OWK 5848_152

Foto in
gegen **Fließrichtung**

Datum Foto: 14.08.2010

Firma: Idas

Bearbeiter: Fechner

Bemerkung: Kilometer 28,3



RW: 3359525

HW: 5781997

Bezeichnung Foto: 5848_152_28400_28500_01.jpg

Abschnitt: 5848_28400_28500

ID des OWK 5848_152

Foto in
gegen **Fließrichtung**

Datum Foto: 14.08.2010

Firma: Idas

Bearbeiter: Fechner

Bemerkung: Kilometer 28,4



RW: 3359554

HW: 5781904

Bezeichnung Foto: 5848_152_28500_28600_01.jpg

Abschnitt: 5848_28500_28600

ID des OWK 5848_152

Foto *in*
gegen **Fließrichtung**

Datum Foto: 14.08.2010

Firma: Idas

Bearbeiter: Fechner

Bemerkung: Kilometer 28,5



RW: 3359582

HW: 5781808

Bezeichnung Foto: 5848_152_28600_28700_01.jpg

Abschnitt: 5848_28600_28700

ID des OWK 5848_152

Foto *in*
gegen **Fließrichtung**

Datum Foto: 25.08.2010

Firma: Idas

Bearbeiter: Fechner

Bemerkung: Bauwerk B5 Staubauwerk



RW: 3359579

HW: 5781692

Bezeichnung Foto: 5848_152_28600_28700_02.jpg

Abschnitt: 5848_28600_28700

ID des OWK 5848_152

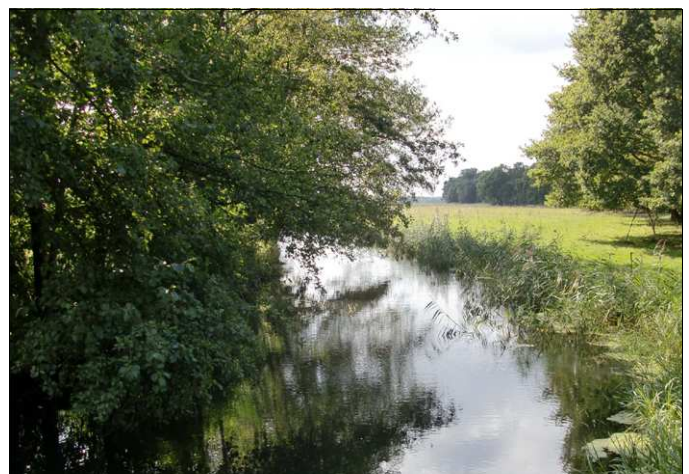
Foto *in*
gegen **Fließrichtung**

Datum Foto: 25.08.2010

Firma: Idas

Bearbeiter: Fechner

Bemerkung: Kilometer 28,600



RW: 3359575

HW: 5781664

Bezeichnung Foto: 5848_152_28700_28800_01.jpg

Abschnitt: 5848_28700_28800

ID des OWK 5848_152

Foto *in* *gegen* **Fließrichtung**

Datum Foto: 14.10.2010

Firma: Idas

Bearbeiter: Fechner

Bemerkung: Kilometer 28,7



RW: 3359586

HW: 5781611

Bezeichnung Foto: 5848_152_28800_28900_01.jpg

Abschnitt: 5848_28800_28900

ID des OWK 5848_152

Foto *in* *gegen* **Fließrichtung**

Datum Foto: 14.10.2010

Firma: Idas

Bearbeiter: Fechner

Bemerkung: Kilometer 28,8



RW: 3359606

HW: 5781516

Bezeichnung Foto: 5848_152_28900_29000_01.jpg

Abschnitt: 5848_28900_29000

ID des OWK 5848_152

Foto *in* *gegen* **Fließrichtung**

Datum Foto: 14.10.2010

Firma: Idas

Bearbeiter: Fechner

Bemerkung: Kilometer 28,9



RW: 3359628

HW: 5781416

Bezeichnung Foto: 5848_152_29000_29100_01.jpg

Abschnitt: 5848_29000_29100

ID des OWK 5848_152

Foto *in*
gegen **Fließrichtung**

Datum Foto: 14.10.2010

Firma: Idas

Bearbeiter: Fechner

Bemerkung: Kilometer 29,0



RW: 3359360

HW: 5781319

Bezeichnung Foto: 5848_152_29100_29200_01.jpg

Abschnitt: 5848_29100_29200

ID des OWK 5848_152

Foto *in*
gegen **Fließrichtung**

Datum Foto: 14.10.2010

Firma: Idas

Bearbeiter: Fechner

Bemerkung: Kilometer 29,1



RW: 3359722

HW: 5781243

Bezeichnung Foto: 5848_152_29200_29300_01.jpg

Abschnitt: 5848_29200_29300

ID des OWK 5848_152

Foto *in*
gegen **Fließrichtung**

Datum Foto: 14.10.2010

Firma: Idas

Bearbeiter: Fechner

Bemerkung: Kilometer 29,2



RW: 3359797

HW: 5781171

Bezeichnung Foto: 5848_152_29300_29400_01.jpg

Abschnitt: 5848_29300_29400

ID des OWK 5848_152

Foto in
gegen **Fließrichtung**

Datum Foto: 14.10.2010

Firma: Idas

Bearbeiter: Fechner

Bemerkung: Kilometer 29,3



RW: 3359865

HW: 5781100

Bezeichnung Foto: 5848_152_29400_29500_01.jpg

Abschnitt: 5848_29400_29500

ID des OWK 5848_152

Foto in
gegen **Fließrichtung**

Datum Foto: 14.10.2010

Firma: Idas

Bearbeiter: Fechner

Bemerkung: Kilometer 29,4



RW: 3359938

HW: 5781033

Bezeichnung Foto: 5848_152_29500_29600_01.jpg

Abschnitt: 5848_29500_29600

ID des OWK 5848_152

Foto in
gegen **Fließrichtung**

Datum Foto: 14.10.2010

Firma: Idas

Bearbeiter: Fechner

Bemerkung: Kilometer 29,5



RW: 3359999

HW: 5780960

Bezeichnung Foto: 5848_152_29600_29700_01.jpg

Abschnitt: 5848_29600_29700

ID des OWK 5848_152

Foto *in*
gegen **Fließrichtung**

Datum Foto: 14.10.2010

Firma: Idas

Bearbeiter: Fechner

Bemerkung: Kilometer 29,6



RW: 3360041

HW: 5780867

Bezeichnung Foto: 5848_152_29700_29800_01.jpg

Abschnitt: 5848_29700_29800

ID des OWK 5848_152

Foto *in*
gegen **Fließrichtung**

Datum Foto: 14.10.2010

Firma: Idas

Bearbeiter: Fechner

Bemerkung: Kilometer 29,7



RW: 3360072

HW: 5780775

Bezeichnung Foto: 5848_152_29800_29900_01.jpg

Abschnitt: 5848_29800_29900

ID des OWK 5848_152

Foto *in*
gegen **Fließrichtung**

Datum Foto: 14.10.2010

Firma: Idas

Bearbeiter: Fechner

Bemerkung: Kilometer 29,8



RW: 3360076

HW: 5780675

Bezeichnung Foto: 5848_152_29900_30000_01.jpg

Abschnitt: 5848_29900_30000

ID des OWK 5848_152

Foto in
gegen **Fließrichtung**

Datum Foto: 25.08.2010

Firma: Idas

Bearbeiter: Fechner

Bemerkung: Bauwerk B6 Holzbrücke bei Lühlsdorf



RW: 3360071

HW: 5780577

Bezeichnung Foto: 5848_152_29900_30000_02.jpg

Abschnitt: 5848_29900_30000

ID des OWK 5848_152

Foto in
gegen **Fließrichtung**

Datum Foto: 25.08.2010

Firma: Idas

Bearbeiter: Fechner

Bemerkung: Bauwerk B7 Staubauwerk bei Lühlsdorf



RW: 3360079

HW: 5780524

Bezeichnung Foto: 5848_152_30000_30100_01.jpg

Abschnitt: 5848_30000_30100

ID des OWK 5848_152

Foto in
gegen **Fließrichtung**

Datum Foto: 25.08.2010

Firma: Idas

Bearbeiter: Fechner

Bemerkung: Kilometer 30,000



RW: 3360079

HW: 5780480

Bezeichnung Foto: 5848_152_30100_30200_01.jpg

Abschnitt: 5848_30100_30200

ID des OWK 5848_152

Foto in
gegen **Fließrichtung**

Datum Foto: 13.10.2010

Firma: Idas

Bearbeiter: Fechner

Bemerkung: Kilometer 30,1



RW: 3360088

HW: 5780378

Bezeichnung Foto: 5848_152_30200_30300_01.jpg

Abschnitt: 5848_30200_30300

ID des OWK 5848_152

Foto in
gegen **Fließrichtung**

Datum Foto: 13.10.2010

Firma: Idas

Bearbeiter: Fechner

Bemerkung: Kilometer 30,2



RW: 3360095

HW: 5780277

Bezeichnung Foto: 5848_152_30300_30400_01.jpg

Abschnitt: 5848_30300_30400

ID des OWK 5848_152

Foto in
gegen **Fließrichtung**

Datum Foto: 13.10.2010

Firma: Idas

Bearbeiter: Fechner

Bemerkung: Kilometer 30,3



RW: 3360100

HW: 5780177

Bezeichnung Foto: 5848_152_30400_30500_01.jpg

Abschnitt: 5848_30400_30500

ID des OWK 5848_152

Foto *in*
gegen **Fließrichtung**

Datum Foto: 13.10.2010

Firma: Idas

Bearbeiter: Fechner

Bemerkung: Kilometer 30,4



RW: 3360078

HW: 5780082

Bezeichnung Foto: 5848_152_30500_30600_01.jpg

Abschnitt: 5848_30500_30600

ID des OWK 5848_152

Foto *in*
gegen **Fließrichtung**

Datum Foto: 13.10.2010

Firma: Idas

Bearbeiter: Fechner

Bemerkung: Kilometer 30,5



RW: 3360048

HW: 5779988

Bezeichnung Foto: 5848_152_30600_30700_01.jpg

Abschnitt: 5848_30600_30700

ID des OWK 5848_152

Foto *in*
gegen **Fließrichtung**

Datum Foto: 13.10.2010

Firma: Idas

Bearbeiter: Fechner

Bemerkung: Kilometer 30,6



RW: 3360018

HW: 5779889

Bezeichnung Foto: 5848_152_30700_30800_01.jpg

Abschnitt: 5848_30700_30800

ID des OWK 5848_152

Foto *in*
gegen **Fließrichtung**

Datum Foto: 13.10.2010

Firma: Idas

Bearbeiter: Fechner

Bemerkung: Kilometer 30,7



RW: 3359988

HW: 5779794

Bezeichnung Foto: 5848_152_30800_30900_01.jpg

Abschnitt: 5848_30800_30900

ID des OWK 5848_152

Foto *in*
gegen **Fließrichtung**

Datum Foto: 13.10.2010

Firma: Idas

Bearbeiter: Fechner

Bemerkung: Kilometer 30,8



RW: 3359960

HW: 5779698

Bezeichnung Foto: 5848_152_30900_31000_01.jpg

Abschnitt: 5848_30900_31000

ID des OWK 5848_152

Foto *in*
gegen **Fließrichtung**

Datum Foto: 13.10.2010

Firma: Idas

Bearbeiter: Fechner

Bemerkung: Kilometer 30,9



RW: 3359932

HW: 5779605

Bezeichnung Foto: 5848_152_31000_31100_01.jpg

Abschnitt: 5848_31000_31100

ID des OWK 5848_152

Foto in
gegen **Fließrichtung**

Datum Foto: 13.10.2010

Firma: Idas

Bearbeiter: Fechner

Bemerkung: Kilometer 31,0



RW: 3359905

HW: 5779510

Bezeichnung Foto: 5848_152_31100_31200_01.jpg

Abschnitt: 5848_31100_31200

ID des OWK 5848_152

Foto in
gegen **Fließrichtung**

Datum Foto: 13.10.2010

Firma: Idas

Bearbeiter: Fechner

Bemerkung: Kilometer 31,1



RW: 3359873

HW: 5779411

Bezeichnung Foto: 5848_152_31200_31300_01.jpg

Abschnitt: 5848_31200_31300

ID des OWK 5848_152

Foto in
gegen **Fließrichtung**

Datum Foto: 13.10.2010

Firma: Idas

Bearbeiter: Fechner

Bemerkung: Kilometer 31,2



RW: 3359843

HW: 5779318

Bezeichnung Foto: 5848_152_31300_31400_01.jpg

Abschnitt: 5848_31300_31400

ID des OWK 5848_152

Foto *in*
gegen **Fließrichtung**

Datum Foto: 13.10.2010

Firma: Idas

Bearbeiter: Fechner

Bemerkung: Kilometer 31,3



RW: 3359806

HW: 5779221

Bezeichnung Foto: 5848_152_31400_31500_01.jpg

Abschnitt: 5848_31400_31500

ID des OWK 5848_152

Foto *in*
gegen **Fließrichtung**

Datum Foto: 25.08.2010

Firma: Idas

Bearbeiter: Fechner

Bemerkung: Bauwerk B8 Brücke L80



RW: 3359780

HW: 5779126

Bezeichnung Foto: 5848_152_31500_31600_01.jpg

Abschnitt: 5848_31500_31600

ID des OWK 5848_152

Foto *in*
gegen **Fließrichtung**

Datum Foto: 13.10.2010

Firma: Idas

Bearbeiter: Fechner

Bemerkung: Kilometer 31,5



RW: 3359751

HW: 5779030

Bezeichnung Foto: 5848_152_31600_31700_01.jpg

Abschnitt: 5848_31600_31700

ID des OWK 5848_152

Foto *in*
gegen **Fließrichtung**

Datum Foto: 13.10.2010

Firma: Idas

Bearbeiter: Fechner

Bemerkung: Kilometer 31,6



RW: 3359746

HW: 5778931

Bezeichnung Foto: 5848_152_31700_31800_01.jpg

Abschnitt: 5848_31700_31800

ID des OWK 5848_152

Foto *in*
gegen **Fließrichtung**

Datum Foto: 13.10.2010

Firma: Idas

Bearbeiter: Fechner

Bemerkung: Kilometer 31,7



RW: 3359821

HW: 5778865

Bezeichnung Foto: 5848_152_31800_31900_01.jpg

Abschnitt: 5848_31800_31900

ID des OWK 5848_152

Foto *in*
gegen **Fließrichtung**

Datum Foto: 25.08.2010

Firma: Idas

Bearbeiter: Fechner

Bemerkung: Kilometer 31,800



RW: 3359829

HW: 5778785

Bezeichnung Foto: 5848_152_31900_32000_01.jpg

Abschnitt: 5848_31900_32000

ID des OWK 5848_152

Foto *in*
gegen **Fließrichtung**

Datum Foto: 25.08.2010

Firma: Idas

Bearbeiter: Fechner

Bemerkung: Kilometer 31,900



RW: 3359804

HW: 5778684

Bezeichnung Foto: 5848_152_32000_32100_01.jpg

Abschnitt: 5848_32000_32100

ID des OWK 5848_152

Foto *in*
gegen **Fließrichtung**

Datum Foto: 13.10.2010

Firma: Idas

Bearbeiter: Fechner

Bemerkung: Kilometer 32,0



RW: 3359799

HW: 5778584

Bezeichnung Foto: 5848_152_32100_32200_01.jpg

Abschnitt: 5848_32100_32200

ID des OWK 5848_152

Foto *in*
gegen **Fließrichtung**

Datum Foto: 13.10.2010

Firma: Idas

Bearbeiter: Fechner

Bemerkung: Kilometer 32,1



RW: 3359798

HW: 5778484

Bezeichnung Foto: 5848_152_32200_32300_01.jpg

Abschnitt: 5848_32200_32300

ID des OWK 5848_152

Foto in
gegen **Fließrichtung**

Datum Foto: 13.10.2010

Firma: Idas

Bearbeiter: Fechner

Bemerkung: Kilometer 32,2



RW: 3359801

HW: 5778385

Bezeichnung Foto: 5848_152_32300_32400_01.jpg

Abschnitt: 5848_32300_32400

ID des OWK 5848_152

Foto in
gegen **Fließrichtung**

Datum Foto: 13.10.2010

Firma: Idas

Bearbeiter: Fechner

Bemerkung: Kilometer 32,3



RW: 3359801

HW: 5778385

Bezeichnung Foto: 5848_152_32400_32500_01.jpg

Abschnitt: 5848_32400_32500

ID des OWK 5848_152

Foto in
gegen **Fließrichtung**

Datum Foto: 13.10.2010

Firma: Idas

Bearbeiter: Fechner

Bemerkung: Kilometer 32,4



RW: 3359809

HW: 5778183

Bezeichnung Foto: 5848_152_32400_32500_02.jpg

Abschnitt: 5848_32400_32500

ID des OWK 5848_152

Foto *in*
gegen **Fließrichtung**

Datum Foto: 25.08.2010

Firma: Idas

Bearbeiter: Fechner

Bemerkung: Bauwerk B9 Brücke Feldweg



RW: 3359806

HW: 5778134

Bezeichnung Foto: 5848_152_32500_32600_01.jpg

Abschnitt: 5848_32500_32600

ID des OWK 5848_152

Foto *in*
gegen **Fließrichtung**

Datum Foto: 25.08.2010

Firma: Idas

Bearbeiter: Fechner

Bemerkung: Bauwerk B10 Staubauwerk



RW: 3359807

HW: 5778076

Bezeichnung Foto: 5848_152_32500_32600_02.jpg

Abschnitt: 5848_32500_32600

ID des OWK 5848_152

Foto *in*
gegen **Fließrichtung**

Datum Foto: 25.08.2010

Firma: Idas

Bearbeiter: Fechner

Bemerkung: Kilometer 32,500



RW: 3359805

HW: 5778039

Bezeichnung Foto: 5848_152_32600_32700_01.jpg

Abschnitt: 5848_32600_32700

ID des OWK 5848_152

Foto in
gegen **Fließrichtung**

Datum Foto: 13.10.2010

Firma: Idas

Bearbeiter: Fechner

Bemerkung: Kilometer 32,6



RW: 3359809

HW: 5777979

Bezeichnung Foto: 5848_152_32700_32800_01.jpg

Abschnitt: 5848_32700_32800

ID des OWK 5848_152

Foto in
gegen **Fließrichtung**

Datum Foto: 13.10.2010

Firma: Idas

Bearbeiter: Fechner

Bemerkung: Kilometer 32,7



RW: 3359799

HW: 5777883

Bezeichnung Foto: 5848_152_32800_32900_01.jpg

Abschnitt: 5848_32800_32900

ID des OWK 5848_152

Foto in
gegen **Fließrichtung**

Datum Foto: 13.10.2010

Firma: Idas

Bearbeiter: Fechner

Bemerkung: Kilometer 32,8



RW: 3359798

HW: 5777883

Bezeichnung Foto: 5848_152_32900_33000_01.jpg

Abschnitt: 5848_32900_33000

ID des OWK 5848_152

Foto *in* *gegen* **Fließrichtung**

Datum Foto: 13.10.2010

Firma: Idas

Bearbeiter: Fechner

Bemerkung: Kilometer 32,9



RW: 3359799

HW: 5777683

Bezeichnung Foto: 5848_152_33000_33100_01.jpg

Abschnitt: 5848_33000_33100

ID des OWK 5848_152

Foto *in* *gegen* **Fließrichtung**

Datum Foto: 13.10.2010

Firma: Idas

Bearbeiter: Fechner

Bemerkung: Kilometer 33,0



RW: 3359796

HW: 5777582

Bezeichnung Foto: 5848_152_33100_33200_01.jpg

Abschnitt: 5848_33100_33200

ID des OWK 5848_152

Foto *in* *gegen* **Fließrichtung**

Datum Foto: 13.10.2010

Firma: Idas

Bearbeiter: Fechner

Bemerkung: Kilometer 33,1



RW: 3359798

HW: 5777481

Bezeichnung Foto: 5848_152_33200_33300_01.jpg

Abschnitt: 5848_33200_33300

ID des OWK 5848_152

Foto *in*
 gegen **Fließrichtung**

Datum Foto: 13.10.2010

Firma: Idas

Bearbeiter: Fechner

Bemerkung: Kilometer 33,3



RW: 3359799

HW: 5777382

Bezeichnung Foto: 5848_152_33300_33400_01.jpg

Abschnitt: 5848_33300_33400

ID des OWK 5848_152

Foto *in*
 gegen **Fließrichtung**

Datum Foto: 25.08.2010

Firma: Idas

Bearbeiter: Fechner

Bemerkung: Bauwerk B11 Straßenbrücke



RW: 3359802

HW: 5777259

Bezeichnung Foto: 5848_152_33400_33500_01.jpg

Abschnitt: 5848_33400_33500

ID des OWK 5848_152

Foto *in*
 gegen **Fließrichtung**

Datum Foto: 25.08.2010

Firma: Idas

Bearbeiter: Fechner

Bemerkung: Bauwerk B12 Staubauwerk



RW: 3359801

HW: 5777173

Bezeichnung Foto: 5848_152_33400_33500_02.jpg

Abschnitt: 5848_33400_33500

ID des OWK 5848_152

Foto *in* *gegen* **Fließrichtung**

Datum Foto: 13.10.2010

Firma: Idas

Bearbeiter: Fechner

Bemerkung: Kilometer 33,4



RW: 3359802

HW: 5777128

Bezeichnung Foto: 5848_152_33500_33600_01.jpg

Abschnitt: 5848_33500_33600

ID des OWK 5848_152

Foto *in* *gegen* **Fließrichtung**

Datum Foto: 13.10.2010

Firma: Idas

Bearbeiter: Fechner

Bemerkung: Kilometer 33,5



RW: 3359804

HW: 5777080

Bezeichnung Foto: 5848_152_33600_33700_01.jpg

Abschnitt: 5848_33600_33700

ID des OWK 5848_152

Foto *in* *gegen* **Fließrichtung**

Datum Foto: 13.10.2010

Firma: Idas

Bearbeiter: Fechner

Bemerkung: Kilometer 33,6



RW: 3359781

HW: 5777004

Bezeichnung Foto: 5848_152_33700_33800_01.jpg

Abschnitt: 5848_33700_33800

ID des OWK 5848_152

Foto *in*
gegen **Fließrichtung**

Datum Foto: 13.10.2010

Firma: Idas

Bearbeiter: Fechner

Bemerkung: Kilometer 33,7



RW: 3359688

HW: 5776970

Bezeichnung Foto: 5848_152_33800_33900_01.jpg

Abschnitt: 5848_33800_33900

ID des OWK 5848_152

Foto *in*
gegen **Fließrichtung**

Datum Foto: 13.10.2010

Firma: Idas

Bearbeiter: Fechner

Bemerkung: Kilometer 33,8



RW: 3359589

HW: 5776934

Bezeichnung Foto: 5848_152_33900_34000_01.jpg

Abschnitt: 5848_33900_34000

ID des OWK 5848_152

Foto *in*
gegen **Fließrichtung**

Datum Foto: 13.10.2010

Firma: Idas

Bearbeiter: Fechner

Bemerkung: Kilometer 33,9



RW: 3359494

HW: 5776919

Bezeichnung Foto: 5848_152_34000_34100_01.jpg

Abschnitt: 5848_34000_34100

ID des OWK 5848_152

Foto *in* *gegen* **Fließrichtung**

Datum Foto: 13.10.2010

Firma: Idas

Bearbeiter: Fechner

Bemerkung: Kilometer 34,0



RW: 3359397

HW: 5776906

Bezeichnung Foto: 5848_152_34100_34200_01.jpg

Abschnitt: 5848_34100_34200

ID des OWK 5848_152

Foto *in* *gegen* **Fließrichtung**

Datum Foto: 13.10.2010

Firma: Idas

Bearbeiter: Fechner

Bemerkung: Kilometer 34,1



RW: 3359297

HW: 5776891

Bezeichnung Foto: 5848_152_34200_34300_01.jpg

Abschnitt: 5848_34200_34300

ID des OWK 5848_152

Foto *in* *gegen* **Fließrichtung**

Datum Foto: 13.10.2010

Firma: Idas

Bearbeiter: Fechner

Bemerkung: Kilometer 34,2



RW: 3359199

HW: 5776880

Bezeichnung Foto: 5848_152_34300_34400_01.jpg

Abschnitt: 5848_34300_34400

ID des OWK 5848_152

Foto *in* *gegen* **Fließrichtung**

Datum Foto: 13.10.2010

Firma: Idas

Bearbeiter: Fechner

Bemerkung: Kilometer 34,3



RW: 3359099

HW: 5776865

Bezeichnung Foto: 5848_152_34400_34500_01.jpg

Abschnitt: 5848_34400_34500

ID des OWK 5848_152

Foto *in* *gegen* **Fließrichtung**

Datum Foto: 13.10.2010

Firma: Idas

Bearbeiter: Fechner

Bemerkung: Kilometer 34,4



RW: 3358999

HW: 5776851

Bezeichnung Foto: 5848_152_34500_34600_01.jpg

Abschnitt: 5848_34500_34600

ID des OWK 5848_152

Foto *in* *gegen* **Fließrichtung**

Datum Foto: 13.10.2010

Firma: Idas

Bearbeiter: Fechner

Bemerkung: Kilometer 34,5



RW: 3358901

HW: 5776836

Bezeichnung Foto: 5848_152_34600_34700_01.jpg

Abschnitt: 5848_34600_34700

ID des OWK 5848_152

Foto in
gegen **Fließrichtung**

Datum Foto: 13.10.2010

Firma: Idas

Bearbeiter: Fechner

Bemerkung: Kilometer 34,6



RW: 3358801

HW: 5776820

Bezeichnung Foto: 5848_152_34700_34800_01.jpg

Abschnitt: 5848_34700_34800

ID des OWK 5848_152

Foto in
gegen **Fließrichtung**

Datum Foto: 13.10.2010

Firma: Idas

Bearbeiter: Fechner

Bemerkung: Kilometer 34,7



RW: 3358702

HW: 5776807

Bezeichnung Foto: 5848_152_34800_34900_01.jpg

Abschnitt: 5848_34800_34900

ID des OWK 5848_152

Foto in
gegen **Fließrichtung**

Datum Foto: 13.10.2010

Firma: Idas

Bearbeiter: Fechner

Bemerkung: Kilometer 34,8



RW: 3358604

HW: 5776792

Bezeichnung Foto: 5848_152_34900_35000_01.jpg

Abschnitt: 5848_34900_35000

ID des OWK 5848_152

Foto *in*
 gegen **Fließrichtung**

Datum Foto: 13.10.2010

Firma: Idas

Bearbeiter: Fechner

Bemerkung: Kilometer 34,9



RW: 3358502

HW: 5776781

Bezeichnung Foto: 5848_152_35000_35100_01.jpg

Abschnitt: 5848_35000_35100

ID des OWK 5848_152

Foto *in*
 gegen **Fließrichtung**

Datum Foto: 25.08.2010

Firma: Idas

Bearbeiter: Fechner

Bemerkung: Bauwerk B13 Staubauwerk



RW: 3358379

HW: 5776764

Bezeichnung Foto: 5848_152_35100_35200_01.jpg

Abschnitt: 5848_35100_35200

ID des OWK 5848_152

Foto *in*
 gegen **Fließrichtung**

Datum Foto: 25.08.2010

Firma: Idas

Bearbeiter: Fechner

Bemerkung: Kilometer 35,100



RW: 3358279

HW: 5776751

Bezeichnung Foto: 5848_152_35200_35300_01.jpg

Abschnitt: 5848_35200_35300

ID des OWK 5848_152

Foto in
gegen **Fließrichtung**

Datum Foto: 13.10.2010

Firma: Idas

Bearbeiter: Fechner

Bemerkung: Kilometer 35,2



RW: 3358208

HW: 5776739

Bezeichnung Foto: 5848_152_35300_35400_01.jpg

Abschnitt: 5848_35300_35400

ID des OWK 5848_152

Foto in
gegen **Fließrichtung**

Datum Foto: 13.10.2010

Firma: Idas

Bearbeiter: Fechner

Bemerkung: Kilometer 35,3, Winter



RW: 3358106

HW: 5776733

Bezeichnung Foto: 5848_152_35300_35400_02.jpg

Abschnitt: 5848_35300_35400

ID des OWK 5848_152

Foto in
gegen **Fließrichtung**

Datum Foto: 25.08.2010

Firma: Idas

Bearbeiter: Fechner

Bemerkung: Kilometer 35,3 Sommer



RW: 3358067

HW: 5776737

Bezeichnung Foto: 5848_152_35400_35500_01.jpg

Abschnitt: 5848_35400_35500

ID des OWK 5848_152

Foto *in*
gegen **Fließrichtung**

Datum Foto: 13.10.2010

Firma: Idas

Bearbeiter: Fechner

Bemerkung: Kilometer 35,4



RW: 3358008

HW: 5776737

Bezeichnung Foto: 5848_152_35500_35600_01.jpg

Abschnitt: 5848_35500_35600

ID des OWK 5848_152

Foto *in*
gegen **Fließrichtung**

Datum Foto: 13.10.2010

Firma: Idas

Bearbeiter: Fechner

Bemerkung: Kilometer 35,5



RW: 3357907

HW: 5776741

Bezeichnung Foto: 5848_152_35600_35700_01.jpg

Abschnitt: 5848_35600_35700

ID des OWK 5848_152

Foto *in*
gegen **Fließrichtung**

Datum Foto: 13.10.2010

Firma: Idas

Bearbeiter: Fechner

Bemerkung: Kilometer 35,6



RW: 3357805

HW: 5776745

Bezeichnung Foto: 5848_152_35700_35800_01.jpg

Abschnitt: 5848_35700_35800

ID des OWK 5848_152

Foto *in*
gegen **Fließrichtung**

Datum Foto: 13.10.2010

Firma: Idas

Bearbeiter: Fechner

Bemerkung: Kilometer 35,7



RW: 3357707

HW: 5776749

Bezeichnung Foto: 5848_152_35800_35900_01.jpg

Abschnitt: 5848_35800_35900

ID des OWK 5848_152

Foto *in*
gegen **Fließrichtung**

Datum Foto: 13.10.2010

Firma: Idas

Bearbeiter: Fechner

Bemerkung: Kilometer 35,8



RW: 3357609

HW: 5776755

Bezeichnung Foto: 5848_152_35900_36000_01.jpg

Abschnitt: 5848_35900_36000

ID des OWK 5848_152

Foto *in*
gegen **Fließrichtung**

Datum Foto: 13.10.2010

Firma: Idas

Bearbeiter: Fechner

Bemerkung: Kilometer 35,9



RW: 3357515

HW: 5776792

Bezeichnung Foto: 5848_152_36000_36100_01.jpg

Abschnitt: 5848_36000_36100

ID des OWK 5848_152

Foto *in*
gegen **Fließrichtung**

Datum Foto: 13.10.2010

Firma: Idas

Bearbeiter: Fechner

Bemerkung: Kilometer 36,0



RW: 3357423

HW: 5776828

Bezeichnung Foto: 5848_152_36100_36200_01.jpg

Abschnitt: 5848_36100_36200

ID des OWK 5848_152

Foto *in*
gegen **Fließrichtung**

Datum Foto: 13.10.2010

Firma: Idas

Bearbeiter: Fechner

Bemerkung: Kilometer 36,1



RW: 3357332

HW: 5776868

Bezeichnung Foto: 5848_152_36200_36300_01.jpg

Abschnitt: 5848_36200_36300

ID des OWK 5848_152

Foto *in*
gegen **Fließrichtung**

Datum Foto: 13.10.2010

Firma: Idas

Bearbeiter: Fechner

Bemerkung: Kilometer 36,2



RW: 3357242

HW: 5776911

Bezeichnung Foto: 5848_152_36300_36400_01.jpg

Abschnitt: 5848_36300_36400

ID des OWK 5848_152

Foto *in* *gegen* **Fließrichtung**

Datum Foto: 13.10.2010

Firma: Idas

Bearbeiter: Fechner

Bemerkung: Kilometer 36,3



RW: 3357153

HW: 5776954

Bezeichnung Foto: 5848_152_36400_36500_01.jpg

Abschnitt: 5848_36400_36500

ID des OWK 5848_152

Foto *in* *gegen* **Fließrichtung**

Datum Foto: 13.10.2010

Firma: Idas

Bearbeiter: Fechner

Bemerkung: Kilometer 36,4



RW: 3357060

HW: 5776996

Bezeichnung Foto: 5848_152_36500_36600_01.jpg

Abschnitt: 5848_36500_36600

ID des OWK 5848_152

Foto *in* *gegen* **Fließrichtung**

Datum Foto: 13.10.2010

Firma: Idas

Bearbeiter: Fechner

Bemerkung: Kilometer 36,5



RW: 3356963

HW: 5777020

Bezeichnung Foto: 5848_152_36600_36700_01.jpg

Abschnitt: 5848_36600_36700

ID des OWK 5848_152

Foto *in*
gegen **Fließrichtung**

Datum Foto: 13.10.2010

Firma: Idas

Bearbeiter: Fechner

Bemerkung: Kilometer 36,6



RW: 3356865

HW: 5777006

Bezeichnung Foto: 5848_152_36700_36800_01.jpg

Abschnitt: 5848_36700_36800

ID des OWK 5848_152

Foto *in*
gegen **Fließrichtung**

Datum Foto: 13.10.2010

Firma: Idas

Bearbeiter: Fechner

Bemerkung: Kilometer 36,7



RW: 3356766

HW: 5776991

Bezeichnung Foto: 5848_152_36800_36900_01.jpg

Abschnitt: 5848_36800_36900

ID des OWK 5848_152

Foto *in*
gegen **Fließrichtung**

Datum Foto: 13.10.2010

Firma: Idas

Bearbeiter: Fechner

Bemerkung: Kilometer 36,8



RW: 3356673

HW: 5777021

Bezeichnung Foto: 5848_152_36900_37000_01.jpg

Abschnitt: 5848_36900_37000

ID des OWK 5848_152

Foto in
gegen **Fließrichtung**

Datum Foto: 28.06.2010

Firma: Idas

Bearbeiter: Fechner

Bemerkung: Kilometer 36,900



RW: 3356589

HW: 5777072

Bezeichnung Foto: 5848_152_37000_37100_01.jpg

Abschnitt: 5848_37000_37100

ID des OWK 5848_152

Foto in
gegen **Fließrichtung**

Datum Foto: 28.06.2010

Firma: Idas

Bearbeiter: Fechner

Bemerkung: Bauwerk B14 Wehr



RW: 3356524

HW: 5777141

Bezeichnung Foto: 5848_152_37000_37100_02.jpg

Abschnitt: 5848_37000_37100

ID des OWK 5848_152

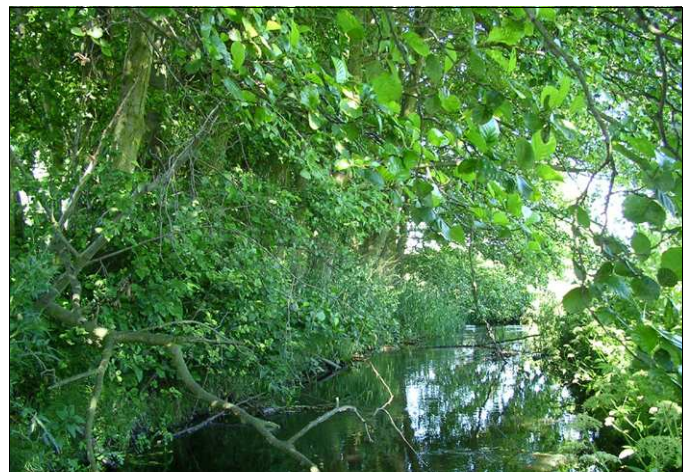
Foto in
gegen **Fließrichtung**

Datum Foto: 28.06.2010

Firma: Idas

Bearbeiter: Fechner

Bemerkung: Kilometer 37,000



RW: 3356507

HW: 5777169

Bezeichnung Foto: 5848_152_37100_37200_01.jpg

Abschnitt: 5848_37100_37200

ID des OWK 5848_152

Foto in
gegen **Fließrichtung**

Datum Foto: 13.10.2010

Firma: Idas

Bearbeiter: Fechner

Bemerkung: Kilometer 37,1



RW: 3356437

HW: 5777176

Bezeichnung Foto: 5848_152_37100_37200_02.jpg

Abschnitt: 5848_37100_37200

ID des OWK 5848_152

Foto in
gegen **Fließrichtung**

Datum Foto: 13.10.2010

Firma: Idas

Bearbeiter: Fechner

Bemerkung: Kilometer 37,1



RW: 3356371

HW: 5777151

Bezeichnung Foto: 5848_152_37200_37300_01.jpg

Abschnitt: 5848_37200_37300

ID des OWK 5848_152

Foto in
gegen **Fließrichtung**

Datum Foto: 28.06.2010

Firma: Idas

Bearbeiter: Fechner

Bemerkung: Bauwerk B15 Straßenbrücke
Bundesstraße B 2



RW: 3356332

HW: 5777150

Bezeichnung Foto: 5848_152_37200_37300_02.jpg

Abschnitt: 5848_37200_37300

ID des OWK 5848_152

Foto *in*
gegen **Fließrichtung**

Datum Foto: 28.06.2010

Firma: Idas

Bearbeiter: Fechner

Bemerkung: Bauwerk B16 Radwegbrücke



RW: 3356329

HW: 5777140

Bezeichnung Foto: 5848_152_37200_37300_03.jpg

Abschnitt: 5848_37200_37300

ID des OWK 5848_152

Foto *in*
gegen **Fließrichtung**

Datum Foto: 28.06.2010

Firma: Idas

Bearbeiter: Fechner

Bemerkung: Kilometer 37,200



RW: 3356295

HW: 5777142

Bezeichnung Foto: 5848_152_37300_37400_01.jpg

Abschnitt: 5848_37300_37400

ID des OWK 5848_152

Foto *in*
gegen **Fließrichtung**

Datum Foto: 12.10.2010

Firma: Idas

Bearbeiter: Fechner

Bemerkung: Kilometer 37,3



RW: 3356256

HW: 5777111

Bezeichnung Foto: 5848_152_37400_37500_01.jpg

Abschnitt: 5848_37400_37500

ID des OWK 5848_152

Foto in
gegen **Fließrichtung**

Datum Foto: 12.10.2010

Firma: Idas

Bearbeiter: Fechner

Bemerkung: Kilometer 37,4



RW: 3356174

HW: 5777058

Bezeichnung Foto: 5848_152_37500_37600_01.jpg

Abschnitt: 5848_37500_37600

ID des OWK 5848_152

Foto in
gegen **Fließrichtung**

Datum Foto: 30.06.2010

Firma: Idas

Bearbeiter: Fechner

Bemerkung: Kilometer 37,500



RW: 3356093

HW: 5777001

Bezeichnung Foto: 5848_152_37600_37700_01.jpg

Abschnitt: 5848_37600_37700

ID des OWK 5848_152

Foto in
gegen **Fließrichtung**

Datum Foto: 12.10.2010

Firma: Idas

Bearbeiter: Fechner

Bemerkung: Kilometer 37,6



RW: 3356016

HW: 5776945

Bezeichnung Foto: 5848_152_37700_37800_01.jpg

Abschnitt: 5848_37700_37800

ID des OWK 5848_152

Foto *in*
gegen **Fließrichtung**

Datum Foto: 30.06.2010

Firma: Idas

Bearbeiter: Fechner

Bemerkung: Kilometer 37,700



RW: 3355934

HW: 5776877

Bezeichnung Foto: 5848_152_37800_37900_01.jpg

Abschnitt: 5848_37800_37900

ID des OWK 5848_152

Foto *in*
gegen **Fließrichtung**

Datum Foto: 12.10.2010

Firma: Idas

Bearbeiter: Fechner

Bemerkung: Kilometer 37,8



RW: 3355862

HW: 5776816

Bezeichnung Foto: 5848_152_37900_38000_01.jpg

Abschnitt: 5848_37900_38000

ID des OWK 5848_152

Foto *in*
gegen **Fließrichtung**

Datum Foto: 12.10.2010

Firma: Idas

Bearbeiter: Fechner

Bemerkung: Kilometer 37,9



RW: 3355774

HW: 5776766

Bezeichnung Foto: 5848_152_38000_38100_01.jpg

Abschnitt: 5848_38000_38100

ID des OWK 5848_152

Foto *in* *gegen* **Fließrichtung**

Datum Foto: 12.10.2010

Firma: Idas

Bearbeiter: Fechner

Bemerkung: Kilometer 38,0



RW: 3355700

HW: 5776701

Bezeichnung Foto: 5848_152_38100_38200_01.jpg

Abschnitt: 5848_38100_38200

ID des OWK 5848_152

Foto *in* *gegen* **Fließrichtung**

Datum Foto: 30.06.2010

Firma: Idas

Bearbeiter: Fechner

Bemerkung: Kilometer 38,100



RW: 3355644

HW: 5776626

Bezeichnung Foto: 5848_152_38200_38300_01.jpg

Abschnitt: 5848_38200_38300

ID des OWK 5848_152

Foto *in* *gegen* **Fließrichtung**

Datum Foto: 12.10.2010

Firma: Idas

Bearbeiter: Fechner

Bemerkung: Kilometer 38,2



RW: 3355562

HW: 5776554

Bezeichnung Foto: 5848_152_38300_38400_01.jpg

Abschnitt: 5848_38300_38400

ID des OWK 5848_152

Foto *in*
gegen **Fließrichtung**

Datum Foto: 30.06.2010

Firma: Idas

Bearbeiter: Fechner

Bemerkung: Kilometer 38,300



RW: 3355503

HW: 5776470

Bezeichnung Foto: 5848_152_38400_38500_01.jpg

Abschnitt: 5848_38400_38500

ID des OWK 5848_152

Foto *in*
gegen **Fließrichtung**

Datum Foto: 12.10.2010

Firma: Idas

Bearbeiter: Fechner

Bemerkung: Kilometer 38,4



RW: 3355465

HW: 5776384

Bezeichnung Foto: 5848_152_38500_38600_01.jpg

Abschnitt: 5848_38500_38600

ID des OWK 5848_152

Foto *in*
gegen **Fließrichtung**

Datum Foto: 30.06.2010

Firma: Idas

Bearbeiter: Fechner

Bemerkung: Kilometer 38,500



RW: 3355414

HW: 5776302

Bezeichnung Foto: 5848_152_38600_38700_01.jpg

Abschnitt: 5848_38600_38700

ID des OWK 5848_152

Foto *in*
 gegen **Fließrichtung**

Datum Foto: 29.06.2010

Firma: Idas

Bearbeiter: Fechner

Bemerkung: Kilometer 38,6



RW: 3355402

HW: 5776200

Bezeichnung Foto: 5848_152_38600_38700_02.jpg

Abschnitt: 5848_38600_38700

ID des OWK 5848_152

Foto *in*
 gegen **Fließrichtung**

Datum Foto: 29.06.2010

Firma: Idas

Bearbeiter: Fechner

Bemerkung: Bauwerk B17 Brücke



RW: 3355400

HW: 5776156

Bezeichnung Foto: 5848_152_38700_38800_01.jpg

Abschnitt: 5848_38700_38800

ID des OWK 5848_152

Foto *in*
 gegen **Fließrichtung**

Datum Foto: 12.10.2010

Firma: Idas

Bearbeiter: Fechner

Bemerkung: Kilometer 38,7, Winter



RW: 3355345

HW: 5776130

Bezeichnung Foto: 5848_152_38700_38800_02.jpg

Abschnitt: 5848_38700_38800

ID des OWK 5848_152

Foto in
gegen **Fließrichtung**

Datum Foto: 29.06.2010

Firma: Idas

Bearbeiter: Fechner

Bemerkung: Kilometer 38,700, Sommer



RW: 3355290

HW: 5776085

Bezeichnung Foto: 5848_152_38800_38900_01.jpg

Abschnitt: 5848_38800_38900

ID des OWK 5848_152

Foto in
gegen **Fließrichtung**

Datum Foto: 29.06.2010

Firma: Idas

Bearbeiter: Fechner

Bemerkung: Bauwerk B18 Brücke Altlauf



RW: 3355267

HW: 5776076

Bezeichnung Foto: 5848_152_38800_38900_02.jpg

Abschnitt: 5848_38800_38900

ID des OWK 5848_152

Foto in
gegen **Fließrichtung**

Datum Foto: 29.06.2010

Firma: Idas

Bearbeiter: Fechner

Bemerkung: Bauwerk B18 Brücke mit Wehr



RW: 3355244

HW: 5776073

Bezeichnung Foto: 5848_152_38800_38900_03.jpg

Abschnitt: 5848_38800_38900

ID des OWK 5848_152

Foto *in* *gegen* **Fließrichtung**

Datum Foto: 29.06.2010

Firma: Idas

Bearbeiter: Fechner

Bemerkung: Kilometer 38,800



RW: 3355253

HW: 5776043

Bezeichnung Foto: 5848_152_38900_39000_01.jpg

Abschnitt: 5848_38900_39000

ID des OWK 5848_152

Foto *in* *gegen* **Fließrichtung**

Datum Foto: 29.06.2010

Firma: Idas

Bearbeiter: Fechner

Bemerkung: Kilometer 38,900



RW: 3355215

HW: 5775994

Bezeichnung Foto: 5848_152_39000_39100_01.jpg

Abschnitt: 5848_39000_39100

ID des OWK 5848_152

Foto *in* *gegen* **Fließrichtung**

Datum Foto: 12.10.2010

Firma: Idas

Bearbeiter: Fechner

Bemerkung: Kilometer 39,0



RW: 3355182

HW: 5775897

Bezeichnung Foto: 5848_152_39100_39200_01.jpg

Abschnitt: 5848_39100_39200

ID des OWK 5848_152

Foto *in*
gegen **Fließrichtung**

Datum Foto: 29.06.2010

Firma: Idas

Bearbeiter: Fechner

Bemerkung: Kilometer 39,100



RW: 3355152

HW: 5775809

Bezeichnung Foto: 5848_152_39200_39300_01.jpg

Abschnitt: 5848_39200_39300

ID des OWK 5848_152

Foto *in*
gegen **Fließrichtung**

Datum Foto: 29.06.2010

Firma: Idas

Bearbeiter: Fechner

Bemerkung: Kilometer 39,200



RW: 3355128

HW: 5775711

Bezeichnung Foto: 5848_152_39300_39400_01.jpg

Abschnitt: 5848_39300_39400

ID des OWK 5848_152

Foto *in*
gegen **Fließrichtung**

Datum Foto: 12.10.2010

Firma: Idas

Bearbeiter: Fechner

Bemerkung: Kilometer 39,3



RW: 3355104

HW: 5775612

Bezeichnung Foto: 5848_152_39400_39500_01.jpg

Abschnitt: 5848_39400_39500

ID des OWK 5848_152

Foto in
gegen **Fließrichtung**

Datum Foto: 12.10.2010

Firma: Idas

Bearbeiter: Fechner

Bemerkung: Kilometer 39,4



RW: 3355069

HW: 5775515

Bezeichnung Foto: 5848_152_39500_39600_01.jpg

Abschnitt: 5848_39500_39600

ID des OWK 5848_152

Foto in
gegen **Fließrichtung**

Datum Foto: 29.06.2010

Firma: Idas

Bearbeiter: Fechner

Bemerkung: Kilometer 39,500



RW: 3355022

HW: 5775431

Bezeichnung Foto: 5848_152_39500_39600_02.jpg

Abschnitt: 5848_39500_39600

ID des OWK 5848_152

Foto in
gegen **Fließrichtung**

Datum Foto: 29.06.2010

Firma: Idas

Bearbeiter: Fechner

Bemerkung: Bauwerk B19 Straßenbrücke L851
(Schlalacher Straße)



RW: 3354981

HW: 5775372

Bezeichnung Foto: 5848_152_39600_39700_01.jpg

Abschnitt: 5848_39600_39700

ID des OWK 5848_152

Foto *in*
gegen **Fließrichtung**

Datum Foto: 29.06.2010

Firma: Idas

Bearbeiter: Fechner

Bemerkung: Kilometer 39,600



RW: 3354942

HW: 5775365

Bezeichnung Foto: 5848_152_39700_39800_01.jpg

Abschnitt: 5848_39700_39800

ID des OWK 5848_152

Foto *in*
gegen **Fließrichtung**

Datum Foto: 29.06.2010

Firma: Idas

Bearbeiter: Fechner

Bemerkung: Kilometer 39,700



RW: 3354859

HW: 5775315

Bezeichnung Foto: 5848_152_39800_39900_01.jpg

Abschnitt: 5848_39800_39900

ID des OWK 5848_152

Foto *in*
gegen **Fließrichtung**

Datum Foto: 12.10.2010

Firma: Idas

Bearbeiter: Fechner

Bemerkung: Kilometer 39,8



RW: 3354770

HW: 5775262

Bezeichnung Foto: 5848_152_39900_40000_01.jpg

Abschnitt: 5848_39900_40000

ID des OWK 5848_152

Foto *in*
gegen **Fließrichtung**

Datum Foto: 12.10.2010

Firma: Idas

Bearbeiter: Fechner

Bemerkung: Kilometer 39,9



RW: 3354708

HW: 5775186

Bezeichnung Foto: 5848_152_40000_40100_01.jpg

Abschnitt: 5848_40000_40100

ID des OWK 5848_152

Foto *in*
gegen **Fließrichtung**

Datum Foto: 05.10.2010

Firma: Idas

Bearbeiter: Fechner

Bemerkung: Kilometer 40,0



RW: 3354659

HW: 5775122

Bezeichnung Foto: 5848_152_40100_40200_01.jpg

Abschnitt: 5848_40100_40200

ID des OWK 5848_152

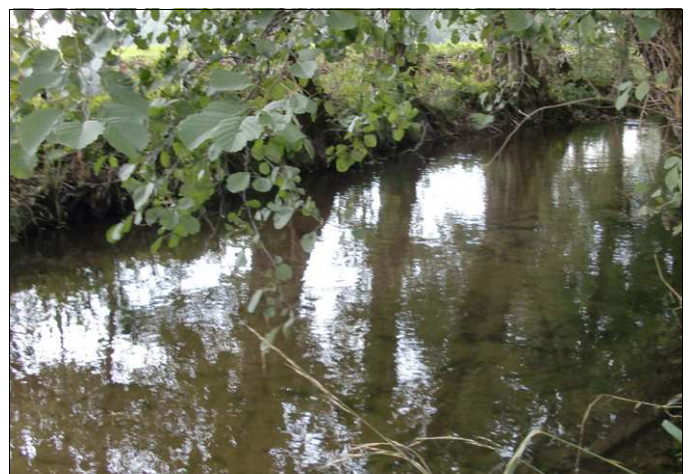
Foto *in*
gegen **Fließrichtung**

Datum Foto: 05.10.2010

Firma: Idas

Bearbeiter: Fechner

Bemerkung: Kilometer 40,1



RW: 3354575

HW: 5775065

Bezeichnung Foto: 5848_152_40100_40200_02.jpg

Abschnitt: 5848_40100_40200

ID des OWK 5848_152

Foto *in*
 gegen **Fließrichtung**

Datum Foto: 05.10.2010

Firma: Idas

Bearbeiter: Fechner

Bemerkung: Kilometer 40,1



RW: 3354513

HW: 5775046

Bezeichnung Foto: 5848_152_40200_40300_01.jpg

Abschnitt: 5848_40200_40300

ID des OWK 5848_152

Foto *in*
 gegen **Fließrichtung**

Datum Foto: 29.06.2010

Firma: Idas

Bearbeiter: Fechner

Bemerkung: Bauwerk B20 Straßenbrücke
Sebaldisstraße



RW: 3354476

HW: 5774999

Bezeichnung Foto: 5848_152_40300_40400_01.jpg

Abschnitt: 5848_40300_40400

ID des OWK 5848_152

Foto *in*
 gegen **Fließrichtung**

Datum Foto: 29.06.2010

Firma: Idas

Bearbeiter: Fechner

Bemerkung: Kilometer 40,300



RW: 3354511

HW: 5774923

Bezeichnung Foto: 5848_152_40300_40400_02.jpg

Abschnitt: 5848_40300_40400

ID des OWK 5848_152

Foto *in*
gegen **Fließrichtung**

Datum Foto: 29.06.2010

Firma: Idas

Bearbeiter: Fechner

Bemerkung: Bauwerk B21 Durchlass
Grundstückszufahrt



RW: 3354520

HW: 5774898

Bezeichnung Foto: 5848_152_40300_40400_03.kpg

Abschnitt: 5848_40300_40400

ID des OWK 5848_152

Foto *in*
gegen **Fließrichtung**

Datum Foto: 29.06.2010

Firma: Idas

Bearbeiter: Fechner

Bemerkung: Bauwerk B22 Durchlass mit Stau



RW: 3354526

HW: 5774851

Bezeichnung Foto: 5848_152_40400_40500_01.jpg

Abschnitt: 5848_40400_40500

ID des OWK 5848_152

Foto *in*
gegen **Fließrichtung**

Datum Foto: 05.10.2010

Firma: Idas

Bearbeiter: Fechner

Bemerkung: Kilometer 40,4



RW: 3354538

HW: 5774832

Bezeichnung Foto: 5848_152_40500_40600_01.jpg

Abschnitt: 5848_40500_40600

ID des OWK 5848_152

Foto in
gegen **Fließrichtung**

Datum Foto: 29.06.2010

Firma: Idas

Bearbeiter: Fechner

Bemerkung: Kilometer 40,500, Sommer



RW: 3354577

HW: 5774739

Bezeichnung Foto: 5848_152_40500_40600_02.jpg

Abschnitt: 5848_40500_40600

ID des OWK 5848_152

Foto in
gegen **Fließrichtung**

Datum Foto: 05.10.2010

Firma: Idas

Bearbeiter: Fechner

Bemerkung: Kilometer 40,5, Winter



RW: 3354590

HW: 5774675

Bezeichnung Foto: 5848_152_40600_40700_01.jpg

Abschnitt: 5848_40600_40700

ID des OWK 5848_152

Foto in
gegen **Fließrichtung**

Datum Foto: 05.07.2010

Firma: Idas

Bearbeiter: Fechner

Bemerkung: Bauwerk B23, Brücke Ringstraße



RW: 3354596

HW: 5774609

Bezeichnung Foto: 5848_152_40600_40700_02.jpg

Abschnitt: 5848_40600_40700

ID des OWK 5848_152

Foto *in*
gegen **Fließrichtung**

Datum Foto: 30.06.2010

Firma: Idas

Bearbeiter: Fechner

Bemerkung: Kilometer 40,600



RW: 3354588

HW: 5774576

Bezeichnung Foto: 5848_152_40700_40800_01.jpg

Abschnitt: 5848_40700_40800

ID des OWK 5848_152

Foto *in*
gegen **Fließrichtung**

Datum Foto: 30.06.2010

Firma: Idas

Bearbeiter: Fechner

Bemerkung: Bauwerk B24, Brücke /
Grundstückszufahrt



RW: 3354592

HW: 5774544

Bezeichnung Foto: 5848_152_40700_40800_02.jpg

Abschnitt: 5848_40700_40800

ID des OWK 5848_152

Foto *in*
gegen **Fließrichtung**

Datum Foto: 30.06.2010

Firma: Idas

Bearbeiter: Fechner

Bemerkung: Bauwerk B25, Brücke /
Grundstückszufahrt



RW: 3354590

HW: 5774513

Bezeichnung Foto: 5848_152_40800_40900_01.jpg

Abschnitt: 5848_40800_40900

ID des OWK 5848_152

Foto *in* *gegen* **Fließrichtung**

Datum Foto: 30.06.2010

Firma: Idas

Bearbeiter: Fechner

Bemerkung: Bauwerk B26, Geh- und Radwegbrücke im Park



RW: 3354582

HW: 5774428

Bezeichnung Foto: 5848_152_40900_41000_01.jpg

Abschnitt: 5848_40900_41000

ID des OWK 5848_152

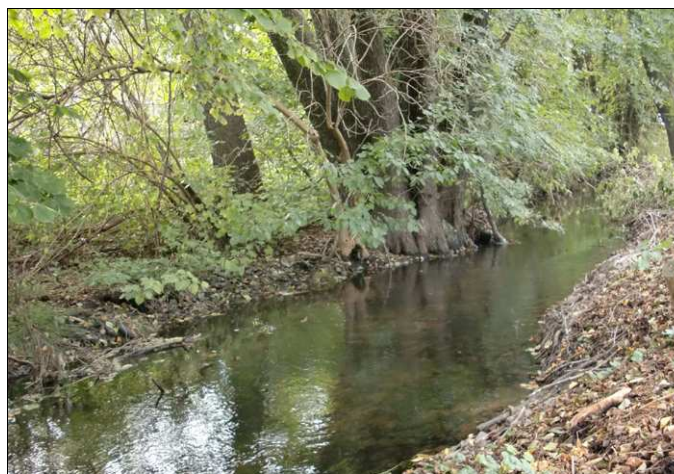
Foto *in* *gegen* **Fließrichtung**

Datum Foto: 05.10.2010

Firma: Idas

Bearbeiter: Fechner

Bemerkung: Kilometer 40,9



RW: 3354507

HW: 5774408