

Bezeichnung Foto: 584886_871_00000_00100_01.jpg

Abschnitt: 584886_00000_00100

ID des OWK: 584886_871

Foto *in*
gegen *Fließrichtung*

Datum Foto: 20.07.2010

Firma: Idas

Bearbeiter: Fechner

Bemerkung: Renaturierter Unterlauf des Dobbrikower Seegrabens, neuer Verlauf nördlich der alten Mündung



RW: 3368848

HW: 5780919

Bezeichnung Foto: 584886_871_00000_00100_02.jpg

Abschnitt: 584886_00000_00100

ID des OWK: 584886_871

Foto *in*
gegen *Fließrichtung*

Datum Foto: 08.11.2010

Firma: Idas

Bearbeiter: Fechner

Bemerkung: Renaturierter Unterlauf des Dobbrikower Seegrabens, neuer Verlauf nördlich der alten Mündung



RW: 3368763

HW: 5780916

Bezeichnung Foto: 584886_871_00100_00200_01.jpg

Abschnitt: 584886_00100_00200

ID des OWK: 584886_871

Foto *in*
gegen *Fließrichtung*

Datum Foto: 20.07.2010

Firma: Idas

Bearbeiter: Fechner

Bemerkung: Renaturierter Unterlauf des Dobbrikower Seegrabens, neuer Verlauf nördlich der alten Mündung



RW: 3368712

HW: 5780919

Bezeichnung Foto: 584886_871_00100_00200_02

Abschnitt: 584886_00100_00200

ID des OWK 584886_871

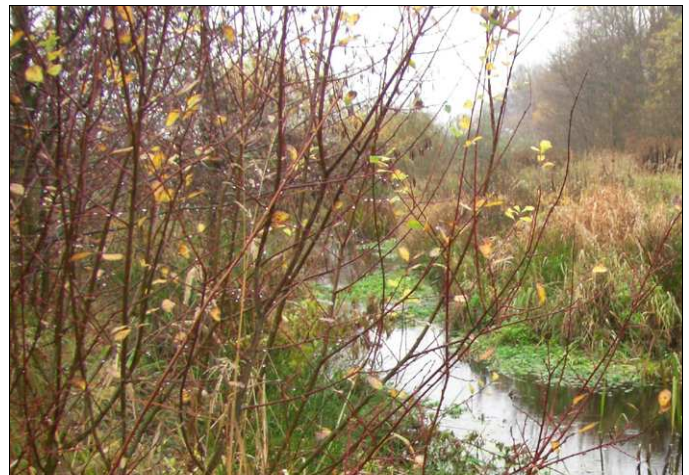
Foto *in*
gegen **Fließrichtung**

Datum Foto: 08.11.2010

Firma: Idas

Bearbeiter: Fechner

Bemerkung: Renaturierter Unterlauf des
Dobbrikower Seegrabens, neuer
Verlauf nördlich der alten Mündung



RW: 3368651

HW: 5780928

Bezeichnung Foto: 584886_871_00200_00300_01.jpg

Abschnitt: 584886_00200_00300

ID des OWK 584886_871

Foto *in*
gegen **Fließrichtung**

Datum Foto: 08.11.2010

Firma: Idas

Bearbeiter: Fechner

Bemerkung: Renaturierter Unterlauf des
Dobbrikower Seegrabens, neuer
Verlauf nördlich der alten Mündung



RW: 3368609

HW: 5780864

Bezeichnung Foto: 584886_871_00200_00300_02.jpg

Abschnitt: 584886_00200_00300

ID des OWK 584886_871

Foto *in*
gegen **Fließrichtung**

Datum Foto: 08.11.2010

Firma: Idas

Bearbeiter: Fechner

Bemerkung: Renaturierter Unterlauf des
Dobbrikower Seegrabens, neuer
Verlauf nördlich der alten Mündung



RW: 3368593

HW: 5780840

Bezeichnung Foto: 584886_871_00200_00300_03.jpg

Abschnitt: 584886_00200_00300

ID des OWK 584886_871

Foto *in*
 gegen **Fließrichtung**

Datum Foto: 08.11.2010

Firma: Idas

Bearbeiter: Fechner

Bemerkung: Renaturierter Unterlauf des
Dobbrikower Seegrabens, neuer
Verlauf nördlich der alten Mündung



RW: 3368584

HW: 5780820

Bezeichnung Foto: 584886_871_00300_00400_01.jpg

Abschnitt: 584886_00300_00400

ID des OWK 584886_871

Foto *in*
 gegen **Fließrichtung**

Datum Foto: 08.11.2010

Firma: Idas

Bearbeiter: Fechner

Bemerkung: Renaturierter Unterlauf des
Dobbrikower Seegrabens, neuer
Verlauf nördlich der alten Mündung



RW: 3368561

HW: 5780768

Bezeichnung Foto: 584886_871_00300_00400_02.jpg

Abschnitt: 584886_00300_00400

ID des OWK 584886_871

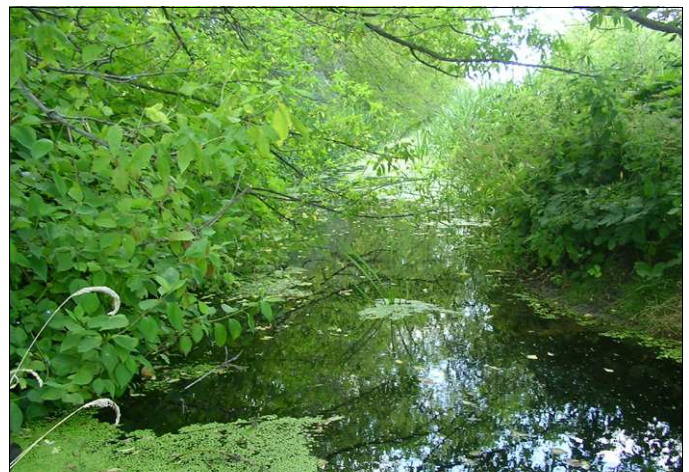
Foto *in*
 gegen **Fließrichtung**

Datum Foto: 20.07.2010

Firma: Idas

Bearbeiter: Fechner

Bemerkung: Renaturierter Unterlauf des
Dobbrikower Seegrabens, neuer
Verlauf nördlich der alten Mündung



RW: 3368539

HW: 5780731

Bezeichnung Foto: 584886_871_00300_00400_03.jpg

Abschnitt: 584886_00300_00400

ID des OWK 584886_871

Foto *in*
gegen **Fließrichtung**

Datum Foto: 08.11.2010

Firma: Idas

Bearbeiter: Fechner

Bemerkung: Km 0,36



RW: 3368511

HW: 5780686

Bezeichnung Foto: 584886_871_00400_00500_01.jpg

Abschnitt: 584886_00400_00500

ID des OWK 584886_871

Foto *in*
gegen **Fließrichtung**

Datum Foto: 08.11.2010

Firma: Idas

Bearbeiter: Fechner

Bemerkung: Km 0,4



RW: 3368485

HW: 5780691

Bezeichnung Foto: 584886_871_00500_00600_01.jpg

Abschnitt: 584886_00500_00600

ID des OWK 584886_871

Foto *in*
gegen **Fließrichtung**

Datum Foto: 20.07.2010

Firma: Idas

Bearbeiter: Fechner

Bemerkung: Bauwerk B1, Durchlass/Überfahrt mit Stau.



RW: 3368365

HW: 5780701

Bezeichnung Foto: 584886_871_00500_00600_02.jpg

Abschnitt: 584886_00500_00600

ID des OWK 584886_871

Foto *in*
gegen **Fließrichtung**

Datum Foto: 08.11.2010

Firma: Idas

Bearbeiter: Fechner

Bemerkung: Km 0,5.



RW: 3368332

HW: 5780702

Bezeichnung Foto: 584886_871_00600_00700_01.jpg

Abschnitt: 584886_00600_00700

ID des OWK 584886_871

Foto *in*
gegen **Fließrichtung**

Datum Foto: 08.11.2010

Firma: Idas

Bearbeiter: Fechner

Bemerkung: Km 0,6.



RW: 3368274

HW: 5780706

Bezeichnung Foto: 584886_871_00700_00800_01.jpg

Abschnitt: 584886_00700_00800

ID des OWK 584886_871

Foto *in*
gegen **Fließrichtung**

Datum Foto: 08.11.2010

Firma: Idas

Bearbeiter: Fechner

Bemerkung: Km 0,7.



RW: 3368189

HW: 5780709

Bezeichnung Foto: 584886_871_00800_00900_01.jpg

Abschnitt: 584886_00800_00900

ID des OWK 584886_871

Foto *in*
gegen **Fließrichtung**

Datum Foto: 20.07.2010

Firma: Idas

Bearbeiter: Fechner

Bemerkung: Km 0,8.



RW: 3368085

HW: 5780721

Bezeichnung Foto: 584886_871_00900_01000_01.jpg

Abschnitt: 584886_00900_01000

ID des OWK 584886_871

Foto *in*
gegen **Fließrichtung**

Datum Foto: 20.07.2010

Firma: Idas

Bearbeiter: Fechner

Bemerkung: Bauwerk B2, Durchlass/Überfahrt.



RW: 3367970

HW: 5780731

Bezeichnung Foto: 584886_871_00900_01000_02.jpg

Abschnitt: 584886_00900_01000

ID des OWK 584886_871

Foto *in*
gegen **Fließrichtung**

Datum Foto: 20.07.2010

Firma: Idas

Bearbeiter: Fechner

Bemerkung: Km 0,95.



RW: 3367934

HW: 5780750

Bezeichnung Foto: 584886_871_01000_01100_01.jpg

Abschnitt: 584886_01000_01100

ID des OWK 584886_871

Foto *in*
gegen **Fließrichtung**

Datum Foto: 08.11.2010

Firma: Idas

Bearbeiter: Fechner

Bemerkung: Km 1,0.



RW: 3367881

HW: 5780738

Bezeichnung Foto: 584886_871_01100_01200_01.jpg

Abschnitt: 584886_01100_01200

ID des OWK 584886_871

Foto *in*
gegen **Fließrichtung**

Datum Foto: 08.11.2010

Firma: Idas

Bearbeiter: Fechner

Bemerkung: Km 1,1.



RW: 3367788

HW: 5780746

Bezeichnung Foto: 584886_871_01200_01300_01.jpg

Abschnitt: 584886_01200_01300

ID des OWK 584886_871

Foto *in*
gegen **Fließrichtung**

Datum Foto: 08.11.2010

Firma: Idas

Bearbeiter: Fechner

Bemerkung: Km 1,2.



RW: 3367689

HW: 5780750

Bezeichnung Foto: 584886_871_01300_01400_01.jpg

Abschnitt: 584886_01300_01400

ID des OWK 584886_871

Foto in
gegen **Fließrichtung**

Datum Foto: 08.11.2010

Firma: Idas

Bearbeiter: Fechner

Bemerkung: Km 1,3.



RW: 3367588

HW: 5780765

Bezeichnung Foto: 584886_871_01300_01400_02.jpg

Abschnitt: 584886_01300_01400

ID des OWK 584886_871

Foto in
gegen **Fließrichtung**

Datum Foto: 08.11.2010

Firma: Idas

Bearbeiter: Fechner

Bemerkung: Km 1,3.



RW: 3367572

HW: 5780766

Bezeichnung Foto: 584886_871_01300_01400_03.jpg

Abschnitt: 584886_01300_01400

ID des OWK 584886_871

Foto in
gegen **Fließrichtung**

Datum Foto: 20.07.2010

Firma: Idas

Bearbeiter: Fechner

Bemerkung: Km 1,3.



RW: 3367539

HW: 5780767

Bezeichnung Foto: 584886_871_01300_01400_04.jpg

Abschnitt: 584886_01300_01400

ID des OWK 584886_871

Foto *in*
 gegen **Fließrichtung**

Datum Foto: 20.07.2010

Firma: Idas

Bearbeiter: Fechner

Bemerkung: Bauwerk B3, Durchlass Straße.



RW: 3367517

HW: 5780783

Bezeichnung Foto: 584886_871_01400_01500_01.jpg

Abschnitt: 584886_01400_01500

ID des OWK 584886_871

Foto *in*
 gegen **Fließrichtung**

Datum Foto: 08.11.2010

Firma: Idas

Bearbeiter: Fechner

Bemerkung: Bauwerk B3, Offener Lauf zwischen Auslaufbauwerk und Durchlass.



RW: 3367487

HW: 5780784

Bezeichnung Foto: 584886_871_01400_01500_02.jpg

Abschnitt: 584886_01400_01500

ID des OWK 584886_871

Foto *in*
 gegen **Fließrichtung**

Datum Foto: 20.07.2010

Firma: Idas

Bearbeiter: Fechner

Bemerkung: Auslaufbauwerk Bauernsee



RW: 3367482

HW: 5780783

Bezeichnung Foto: 584886_871_01400_01500_03.jpg

Abschnitt: 584886_01400_01500

ID des OWK 584886_871

Foto *in*
gegen **Fließrichtung**

Datum Foto: 20.07.2010

Firma: Idas

Bearbeiter: Fechner

Bemerkung: Auslaufbauwerk Bauernsee



RW: 3367477

HW: 5780783

Bezeichnung Foto: 584886_871_01400_01500_04.jpg

Abschnitt: 584886_01400_01500

ID des OWK 584886_871

Foto *in*
gegen **Fließrichtung**

Datum Foto: 08.11.2010

Firma: Idas

Bearbeiter: Fechner

Bemerkung: Km 1,42.



RW: 3367472

HW: 5780784

Bezeichnung Foto: 584886_871_01400_01500_05.jpg

Abschnitt: 584886_01400_01500

ID des OWK 584886_871

Foto *in*
gegen **Fließrichtung**

Datum Foto: 20.07.2010

Firma: Idas

Bearbeiter: Fechner

Bemerkung: Km 1,43.



RW: 3367469

HW: 5780784

Bezeichnung Foto: 584886_871_01400_01500_06.jpg

Abschnitt: 584886_01400_01500

ID des OWK 584886_871

Foto *in*
gegen **Fließrichtung**

Datum Foto: 08.11.2010

Firma: Idas

Bearbeiter: Fechner

Bemerkung: Durchfluss Bauernsee



RW: 3367467

HW: 5780786

Bezeichnung Foto: 584886_871_01400_01500_07.jpg

Abschnitt: 584886_01400_01500

ID des OWK 584886_871

Foto *in*
gegen **Fließrichtung**

Datum Foto: 20.07.2010

Firma: Idas

Bearbeiter: Fechner

Bemerkung: Durchfluss Bauernsee



RW: 3367525

HW: 5780866

Bezeichnung Foto: 584886_871_01800_01900_01.jpg

Abschnitt: 584886_01800_01900

ID des OWK 584886_871

Foto *in*
gegen **Fließrichtung**

Datum Foto: 08.11.2010

Firma: Idas

Bearbeiter: Fechner

Bemerkung: Km 1,8.



RW: 3367237

HW: 5781104

Bezeichnung Foto: 584886_871_01800_01900_02.jpg

Abschnitt: 584886_01800_01900

ID des OWK 584886_871

Foto *in*
 gegen **Fließrichtung**

Datum Foto: 08.11.2010

Firma: Idas

Bearbeiter: Fechner

Bemerkung: Km 1,8.



RW: 3367223

HW: 5781122

Bezeichnung Foto: 584886_871_01900_02000_01.jpg

Abschnitt: 584886_01900_02000

ID des OWK 584886_871

Foto *in*
 gegen **Fließrichtung**

Datum Foto: 08.11.2010

Firma: Idas

Bearbeiter: Fechner

Bemerkung: Km 1,9.



RW: 3367204

HW: 5781148

Bezeichnung Foto: 584886_871_01900_02000_02.jpg

Abschnitt: 584886_01900_02000

ID des OWK 584886_871

Foto *in*
 gegen **Fließrichtung**

Datum Foto: 20.07.2010

Firma: Idas

Bearbeiter: Fechner

Bemerkung: Bauwerk B4, Durchlass mit Stau.



RW: 3367188

HW: 5781179

Bezeichnung Foto: 584886_871_01900_02000_03.jpg

Abschnitt: 584886_01900_02000

ID des OWK 584886_871

Foto in
gegen **Fließrichtung**

Datum Foto: 08.11.2010

Firma: Idas

Bearbeiter: Fechner

Bemerkung: Km 1,9.



RW: 3367160

HW: 5781195

Bezeichnung Foto: 584886_871_02000_02100_01.jpg

Abschnitt: 584886_02000_02100

ID des OWK 584886_871

Foto in
gegen **Fließrichtung**

Datum Foto: 20.07.2010

Firma: Idas

Bearbeiter: Fechner

Bemerkung: Kilometer 2,000



RW: 3367141

HW: 5781220

Bezeichnung Foto: 584886_871_02000_02100_02

Abschnitt: 584886_02000_02100

ID des OWK 584886_871

Foto in
gegen **Fließrichtung**

Datum Foto: 08.11.2010

Firma: Idas

Bearbeiter: Fechner

Bemerkung: Bauwerk B5, Auslaufbauwerk Vordersee.



RW: 3367126

HW: 5781248

Bezeichnung Foto: 584886_871_02000_02100_03.jpg

Abschnitt: 584886_02000_02100

ID des OWK 584886_871

Foto *in* *gegen* **Fließrichtung**

Datum Foto: 08.11.2010

Firma: Idas

Bearbeiter: Fechner

Bemerkung: Km 2,0, verrohrter Abschnitt



RW: 3367121

HW: 5781254

Bezeichnung Foto: 584886_871_02100_02200_01.jpg

Abschnitt: 584886_02100_02200

ID des OWK 584886_871

Foto *in* *gegen* **Fließrichtung**

Datum Foto: 08.11.2010

Firma: Idas

Bearbeiter: Fechner

Bemerkung: Durchfluss Vordersee



RW: 3367095

HW: 5781311