

Bezeichnung Foto: 5848822_862_00000_00100_01.jpg **Abschnitt:** 5848822_00000_00100

ID des OWK 5848822_86
2


Foto in **Fließrichtung**
gegen

Datum Foto: 23.04.2010

Firma: Idas

Bearbeiter: Baumecker

Bemerkung: Kilometer 0.



RW: 3361825 **HW:** 5776723

Bezeichnung Foto: 5848822_862_00100_00200_01.jpg **Abschnitt:** 5848822_00100_00200

ID des OWK 5848822_86
3


Foto in **Fließrichtung**
gegen

Datum Foto: 23.04.2010

Firma: Idas

Bearbeiter: Baumecker

Bemerkung: Kilometer 0,1.



RW: 3361789 **HW:** 5776630

Bezeichnung Foto: 5848822_862_00100_00200_02.jpg **Abschnitt:** 5848822_00100_00200

ID des OWK 5848822_86
4

Foto in **Fließrichtung**
gegen

Datum Foto: 16.06.2010

Firma: Idas

Bearbeiter: Baumecker

Bemerkung: Kilometer 0,1, Spritzmitteleintrag auf Böschung.



RW: 3361774 **HW:** 5776598

Bezeichnung Foto: 5848822_862_00200_00300_01.jpg

Abschnitt: 5848822_00200_00300

ID des OWK 5848822_86
5

Foto *in* *gegen* **Fließrichtung**

Datum Foto: 23.04.2010

Firma: Idas

Bearbeiter: Baumecker

Bemerkung: Kilometer 0,2.



RW: 3361745

HW: 5776536

Bezeichnung Foto: 5848822_862_00300_00400_01.jpg

Abschnitt: 5848822_00300_00400

ID des OWK 5848822_86
6

Foto *in* *gegen* **Fließrichtung**

Datum Foto: 23.04.2010

Firma: Idas

Bearbeiter: Baumecker

Bemerkung: Kilometer 0,3.



RW: 3361696

HW: 5776451

Bezeichnung Foto: 5848822_862_00400_00500_01.jpg

Abschnitt: 5848822_00400_00500

ID des OWK 5848822_86
7

Foto *in* *gegen* **Fließrichtung**

Datum Foto: 23.04.2010

Firma: Idas

Bearbeiter: Baumecker

Bemerkung: Kilometer 0,4.



RW: 3361607

HW: 5776453

Bezeichnung Foto: 5848822_862_00400_00500_02.jpg

Abschnitt: 5848822_00400_00500

ID des OWK 5848822_86
8

Foto *in* *gegen* **Fließrichtung**

Datum Foto: 16.06.2010

Firma: Idas

Bearbeiter: Baumecker

Bemerkung: Bauwerk B1, Straßenbrücke



RW: 3361569

HW: 5776439

Bezeichnung Foto: 5848822_862_00400_00500_03.jpg

Abschnitt: 5848822_00400_00500

ID des OWK 5848822_86
9

Foto *in* *gegen* **Fließrichtung**

Datum Foto: 23.04.2010

Firma: Idas

Bearbeiter: Baumecker

Bemerkung: Kilometer 0,4.



RW: 3361544

HW: 5776404

Bezeichnung Foto: 5848822_862_00500_00600_01.jpg

Abschnitt: 5848822_00500_00600

ID des OWK 5848822_87
0

Foto *in* *gegen* **Fließrichtung**

Datum Foto: 16.06.2010

Firma: Idas

Bearbeiter: Baumecker

Bemerkung: Kilometer 0,5.



RW: 3361534

HW: 5776392

Bezeichnung Foto: 5848822_862_00600_00700_01.jpg

Abschnitt: 5848822_00600_00700

ID des OWK 5848822_87
1

Foto in
gegen **Fließrichtung**

Datum Foto: 16.06.2010

Firma: Idas

Bearbeiter: Baumecker

Bemerkung: Kilometer 0,6.



RW: 3361472

HW: 5776313

Bezeichnung Foto: 5848822_862_00700_00800_01.jpg

Abschnitt: 5848822_00700_00800

ID des OWK 5848822_87
2

Foto in
gegen **Fließrichtung**

Datum Foto: 16.06.2010

Firma: Idas

Bearbeiter: Baumecker

Bemerkung: Kilometer 0,7.



RW: 3361390

HW: 5776257

Bezeichnung Foto: 5848822_862_00800_00900_01.jpg

Abschnitt: 5848822_00800_00900

ID des OWK 5848822_87
3

Foto in
gegen **Fließrichtung**

Datum Foto: 28.10.2010

Firma: Idas

Bearbeiter: Baumecker

Bemerkung: Kilometer 0,8.



RW: 3361322

HW: 5776178

Bezeichnung Foto: 5848822_862_00900_01000_01.jpg

Abschnitt: 5848822_00900_01000

ID des OWK 5848822_87
4

Foto *in* *gegen* **Fließrichtung**

Datum Foto: 28.10.2010

Firma: Idas

Bearbeiter: Baumecker

Bemerkung: Kilometer 0,9.



RW: 3361279

HW: 5776086

Bezeichnung Foto: 5848822_862_00900_01000_02.jpg

Abschnitt: 5848822_00900_01000

ID des OWK 5848822_87
5

Foto *in* *gegen* **Fließrichtung**

Datum Foto: 16.06.2010

Firma: Idas

Bearbeiter: Baumecker

Bemerkung: Bauwerk B2, Straßenbrücke L 812



RW: 3361290

HW: 5776055

Bezeichnung Foto: 5848822_862_01000_01100_01.jpg

Abschnitt: 5848822_01000_01100

ID des OWK 5848822_87
6

Foto *in* *gegen* **Fließrichtung**

Datum Foto: 16.06.2010

Firma: Idas

Bearbeiter: Baumecker

Bemerkung: Kilometer 1.



RW: 3361332

HW: 5776002

Bezeichnung Foto: 5848822_862_01100_01200_01.jpg

Abschnitt: 5848822_01100_01200

ID des OWK 5848822_87
7

Foto in
gegen **Fließrichtung**

Datum Foto: 28.10.2010

Firma: Idas

Bearbeiter: Baumecker

Bemerkung: Kilometer 1,1.



RW: 3361338

HW: 5775902

Bezeichnung Foto: 5848822_862_01200_01300_01.jpg

Abschnitt: 5848822_01200_01300

ID des OWK 5848822_87
8

Foto in
gegen **Fließrichtung**

Datum Foto: 16.06.2010

Firma: Idas

Bearbeiter: Baumecker

Bemerkung: Kilometer 1,2.



RW: 3361342

HW: 5775809

Bezeichnung Foto: 5848822_862_01200_01300_02.jpg

Abschnitt: 5848822_01200_01300

ID des OWK 5848822_87
9

Foto in
gegen **Fließrichtung**

Datum Foto: 16.06.2010

Firma: Idas

Bearbeiter: Baumecker

Bemerkung: Bauwerk B3, Wehr



RW: 3361350

HW: 5775771

Bezeichnung Foto: 5848822_862_01300_01400_01.jpg

Abschnitt: 5848822_01300_01400

ID des OWK 5848822_88
n

Foto in
gegen **Fließrichtung**

Datum Foto: 28.10.2010

Firma: Idas

Bearbeiter: Baumecker

Bemerkung: Kilometer 1,3.



RW: 3361351

HW: 5775701

Bezeichnung Foto: 5848822_862_01400_01500_01.jpg

Abschnitt: 5848822_01400_01500

ID des OWK 5848822_88
1

Foto in
gegen **Fließrichtung**

Datum Foto: 28.10.2010

Firma: Idas

Bearbeiter: Baumecker

Bemerkung: Kilometer 1,4.



RW: 3361365

HW: 5775603

Bezeichnung Foto: 5848822_862_01500_01600_01.jpg

Abschnitt: 5848822_01500_01600

ID des OWK 5848822_88
2

Foto in
gegen **Fließrichtung**

Datum Foto: 28.10.2010

Firma: Idas

Bearbeiter: Baumecker

Bemerkung: Kilometer 1,5.



RW: 3361415

HW: 5775516

Bezeichnung Foto: 5848822_862_01600_01700_01.jpg

Abschnitt: 5848822_01600_01700

ID des OWK 5848822_88
3

Foto in **Fließrichtung**
gegen

Datum Foto: 16.06.2010

Firma: Idas

Bearbeiter: Baumecker

Bemerkung: Kilometer 1,6.



RW: 3361461

HW: 5775436

Bezeichnung Foto: 5848822_862_01700_01800_01.jpg

Abschnitt: 5848822_01700_01800

ID des OWK 5848822_88
4

Foto in **Fließrichtung**
gegen

Datum Foto: 16.06.2010

Firma: Idas

Bearbeiter: Baumecker

Bemerkung: Kilometer 1,7.



RW: 3361512

HW: 5775345

Bezeichnung Foto: 5848822_862_01800_01900_01.jpg

Abschnitt: 5848822_01800_01900

ID des OWK 5848822_88
5

Foto in **Fließrichtung**
gegen

Datum Foto: 28.10.2010

Firma: Idas

Bearbeiter: Baumecker

Bemerkung: Kilometer 1,8.



RW: 3361563

HW: 5775254

Bezeichnung Foto: 5848822_862_01900_02000_01.jpg

Abschnitt: 5848822_01900_02000

ID des OWK 5848822_88
6

Foto in
gegen **Fließrichtung**

Datum Foto: 28.10.2010

Firma: Idas

Bearbeiter: Baumecker

Bemerkung: Kilometer 1,9.



RW: 3361615

HW: 5775169

Bezeichnung Foto: 5848822_862_02000_02100_01.jpg

Abschnitt: 5848822_02000_02100

ID des OWK 5848822_88
7

Foto in
gegen **Fließrichtung**

Datum Foto: 16.06.2010

Firma: Idas

Bearbeiter: Baumecker

Bemerkung: Kilometer 2,0.



RW: 3361665

HW: 5775081

Bezeichnung Foto: 5848822_862_02100_02200_01.jpg

Abschnitt: 5848822_02100_02200

ID des OWK 5848822_88
8

Foto in
gegen **Fließrichtung**

Datum Foto: 28.10.2010

Firma: Idas

Bearbeiter: Baumecker

Bemerkung: Kilometer 2,1.



RW: 3361712

HW: 5774999

Bezeichnung Foto: 5848822_862_02200_02300_01.jpg

Abschnitt: 5848822_02200_02300

ID des OWK 5848822_88
9

Foto *in*
gegen **Fließrichtung**

Datum Foto: 16.06.2010

Firma: Idas

Bearbeiter: Baumecker

Bemerkung: Bauwerk B4, Überfahrt mit Stau.



RW: 3361762

HW: 5774913

Bezeichnung Foto: 5848822_862_02200_02300_02.jpg

Abschnitt: 5848822_02200_02300

ID des OWK 5848822_89
n

Foto *in*
gegen **Fließrichtung**

Datum Foto: 16.06.2010

Firma: Idas

Bearbeiter: Baumecker

Bemerkung: Bauwerk B4, Wehr bei Überfahrt.



RW: 3361764

HW: 5774910

Bezeichnung Foto: 5848822_862_02200_02300_03.jpg

Abschnitt: 5848822_02200_02300

ID des OWK 5848822_89
1

Foto *in*
gegen **Fließrichtung**

Datum Foto: 28.10.2010

Firma: Idas

Bearbeiter: Baumecker

Bemerkung: Kilometer 2,2.



RW: 3361777

HW: 5774881

Bezeichnung Foto: 5848822_862_02300_02400_01.jpg

Abschnitt: 5848822_02300_02400

ID des OWK 5848822_89
2

Foto in
gegen **Fließrichtung**

Datum Foto: 16.06.2010

Firma: Idas

Bearbeiter: Baumecker

Bemerkung: Kilometer 2,3.



RW: 3361813

HW: 5774826

Bezeichnung Foto: 5848822_862_02400_02500_01.jpg

Abschnitt: 5848822_02400_02500

ID des OWK 5848822_89
3

Foto in
gegen **Fließrichtung**

Datum Foto: 28.10.2010

Firma: Idas

Bearbeiter: Baumecker

Bemerkung: Kilometer 2,4.



RW: 3361864

HW: 5774738

Bezeichnung Foto: 5848822_862_02500_02600_01.jpg

Abschnitt: 5848822_02500_02600

ID des OWK 5848822_89
4

Foto in
gegen **Fließrichtung**

Datum Foto: 28.10.2010

Firma: Idas

Bearbeiter: Baumecker

Bemerkung: Kilometer 2,5.



RW: 3361911

HW: 5774650

Bezeichnung Foto: 5848822_862_02600_02700_01.jpg

Abschnitt: 5848822_02600_02700

ID des OWK 5848822_89
5

Foto in
gegen **Fließrichtung**

Datum Foto: 28.10.2010

Firma: Idas

Bearbeiter: Baumecker

Bemerkung: Kilometer 2,6.



RW: 3361962

HW: 5774561

Bezeichnung Foto: 5848822_862_02700_02800_01.jpg

Abschnitt: 5848822_02700_02800

ID des OWK 5848822_89
6

Foto in
gegen **Fließrichtung**

Datum Foto: 28.10.2010

Firma: Idas

Bearbeiter: Baumecker

Bemerkung: Kilometer 2,7.



RW: 3362010

HW: 5774473

Bezeichnung Foto: 5848822_862_02800_02900_01.jpg

Abschnitt: 5848822_02800_02900

ID des OWK 5848822_89
7

Foto in
gegen **Fließrichtung**

Datum Foto: 28.10.2010

Firma: Idas

Bearbeiter: Baumecker

Bemerkung: Kilometer 2,8.



RW: 3362060

HW: 5774389

Bezeichnung Foto: 5848822_862_02900_03000_01.jpg

Abschnitt: 5848822_02900_03000

ID des OWK 5848822_89
8

Foto *in*
gegen **Fließrichtung**

Datum Foto: 28.10.2010

Firma: Idas

Bearbeiter: Baumecker

Bemerkung: Kilometer 2,9.



RW: 3362110

HW: 5774302

Bezeichnung Foto: 5848822_862_02900_03000_02.jpg

Abschnitt: 5848822_02900_03000

ID des OWK 5848822_89
9

Foto *in*
gegen **Fließrichtung**

Datum Foto: 28.10.2010

Firma: Idas

Bearbeiter: Baumecker

Bemerkung: Kilometer 2,95.



RW: 3362119

HW: 5774287

Bezeichnung Foto: 5848822_862_02900_03000_03.jpg

Abschnitt: 5848822_02900_03000

ID des OWK 5848822_90
0

Foto *in*
gegen **Fließrichtung**

Datum Foto: 16.06.2010

Firma: Idas

Bearbeiter: Baumecker

Bemerkung: Bauwerk B5, Staubauwerk.



RW: 3362131

HW: 5774266

Bezeichnung Foto: 5848822_862_02900_03000_04.jpg

Abschnitt: 5848822_02900_03000

ID des OWK 5848822_90
1

Foto *in*
 gegen **Fließrichtung**

Datum Foto: 16.06.2010

Firma: Idas

Bearbeiter: Baumecker

Bemerkung: Bauwerk B6, Brücke.



RW: 3362157

HW: 5774239

Bezeichnung Foto: 5848822_862_03000_03100_01.jpg

Abschnitt: 5848822_03000_03100

ID des OWK 5848822_90
2

Foto *in*
 gegen **Fließrichtung**

Datum Foto: 16.06.2010

Firma: Idas

Bearbeiter: Baumecker

Bemerkung: Kilometer 3.



RW: 3362175

HW: 5774215

Bezeichnung Foto: 5848822_862_03100_03200_01.jpg

Abschnitt: 5848822_03100_03200

ID des OWK 5848822_90
3

Foto *in*
 gegen **Fließrichtung**

Datum Foto: 28.10.2010

Firma: Idas

Bearbeiter: Baumecker

Bemerkung: Kilometer 3,1.



RW: 3362222

HW: 5774137

Bezeichnung Foto: 5848822_862_03200_03300_01.jpg

Abschnitt: 5848822_03200_03300

ID des OWK 5848822_90
4

Foto in
gegen **Fließrichtung**

Datum Foto: 16.06.2010

Firma: Idas

Bearbeiter: Baumecker

Bemerkung: Kilometer 3,2.



RW: 3362282

HW: 5774057

Bezeichnung Foto: 5848822_862_03300_03400_01.jpg

Abschnitt: 5848822_03300_03400

ID des OWK 5848822_90
5

Foto in
gegen **Fließrichtung**

Datum Foto: 28.10.2010

Firma: Idas

Bearbeiter: Baumecker

Bemerkung: Kilometer 3,3.



RW: 3362336

HW: 5773969

Bezeichnung Foto: 5848822_862_03400_03500_01.jpg

Abschnitt: 5848822_03400_03500

ID des OWK 5848822_90
6

Foto in
gegen **Fließrichtung**

Datum Foto: 28.10.2010

Firma: Idas

Bearbeiter: Baumecker

Bemerkung: Kilometer 3,4.



RW: 3362385

HW: 5773894

Bezeichnung Foto: 5848822_862_03400_03500_02.jpg

Abschnitt: 5848822_03400_03500

ID des OWK 5848822_90
7

Foto *in*
 gegen **Fließrichtung**

Datum Foto: 16.06.2010

Firma: Idas

Bearbeiter: Baumecker

Bemerkung: Bauwerk B7, Durchlass/ Überfahrt
mit Stau



RW: 3362390

HW: 5773889

Bezeichnung Foto: 5848822_862_03500_03600_01.jpg

Abschnitt: 5848822_03500_03600

ID des OWK 5848822_90
8

Foto *in*
 gegen **Fließrichtung**

Datum Foto: 28.10.2010

Firma: Idas

Bearbeiter: Baumecker

Bemerkung: Kilometer 3,5.



RW: 3362442

HW: 5773802

Bezeichnung Foto: 5848822_862_03600_03700_01.jpg

Abschnitt: 5848822_03600_03700

ID des OWK 5848822_90
9

Foto *in*
 gegen **Fließrichtung**

Datum Foto: 28.10.2010

Firma: Idas

Bearbeiter: Baumecker

Bemerkung: Kilometer 3,6.



RW: 3362499

HW: 5773719

Bezeichnung Foto: 5848822_862_03700_03800_01.jpg

Abschnitt: 5848822_03700_03800

ID des OWK 5848822_91
n

Foto in
gegen **Fließrichtung**

Datum Foto: 28.10.2010

Firma: Idas

Bearbeiter: Baumecker

Bemerkung: Kilometer 3,7.



RW: 3362555

HW: 5773636

Bezeichnung Foto: 5848822_862_03800_03900_01.jpg

Abschnitt: 5848822_03800_03900

ID des OWK 5848822_91
1

Foto in
gegen **Fließrichtung**

Datum Foto: 28.10.2010

Firma: Idas

Bearbeiter: Baumecker

Bemerkung: Kilometer 3,8.



RW: 3362610

HW: 5773554

Bezeichnung Foto: 5848822_862_03800_03900_02.jpg

Abschnitt: 5848822_03800_03900

ID des OWK 5848822_91
2

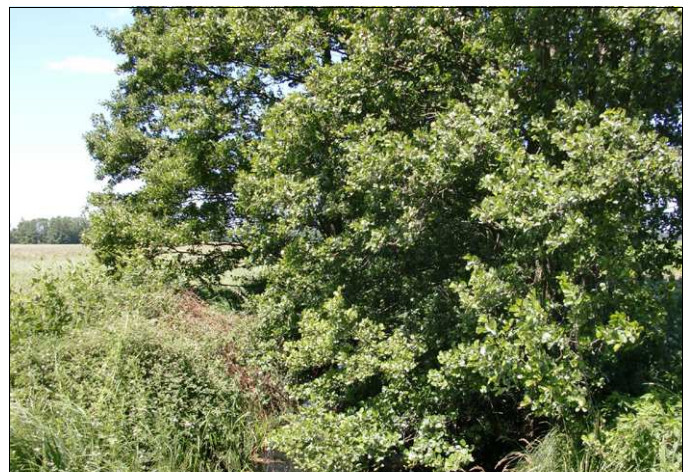
Foto in
gegen **Fließrichtung**

Datum Foto: 16.06.2010

Firma: Idas

Bearbeiter: Baumecker

Bemerkung: Kilometer 3,850.



RW: 3362652

HW: 5773489

Bezeichnung Foto: 5848822_862_03900_04000_01.jpg

Abschnitt: 5848822_03900_04000

ID des OWK 5848822_91
3

Foto in
gegen **Fließrichtung**

Datum Foto: 16.06.2010

Firma: Idas

Bearbeiter: Baumecker

Bemerkung: Bauwerk B8, Brücke.



RW: 3362655

HW: 5773459

Bezeichnung Foto: 5848822_862_03900_04000_02.jpg

Abschnitt: 5848822_03900_04000

ID des OWK 5848822_91
4

Foto in
gegen **Fließrichtung**

Datum Foto: 16.06.2010

Firma: Idas

Bearbeiter: Baumecker

Bemerkung: Kilometer 3,930.



RW: 3362674

HW: 5773434

Bezeichnung Foto: 5848822_862_04000_04100_01.jpg

Abschnitt: 5848822_04000_04100

ID des OWK 5848822_91
5

Foto in
gegen **Fließrichtung**

Datum Foto: 28.10.2010

Firma: Idas

Bearbeiter: Baumecker

Bemerkung: Kilometer 4.



RW: 3362721

HW: 5773384

Bezeichnung Foto: 5848822_862_04100_04200_01.jpg

Abschnitt: 5848822_04100_04200

ID des OWK 5848822_91
6

Foto in
gegen **Fließrichtung**

Datum Foto: 23.04.2010

Firma: Idas

Bearbeiter: Baumecker

Bemerkung: Kilometer 4,1.



RW: 3362794

HW: 5773317

Bezeichnung Foto: 5848822_862_04200_04300_01.jpg

Abschnitt: 5848822_04200_04300

ID des OWK 5848822_91
7

Foto in
gegen **Fließrichtung**

Datum Foto: 16.06.2010

Firma: Idas

Bearbeiter: Baumecker

Bemerkung: Kilometer 4,2.



RW: 3362878

HW: 5773269

Bezeichnung Foto: 5848822_862_04300_04400_01.jpg

Abschnitt: 5848822_04300_04400

ID des OWK 5848822_91
8

Foto in
gegen **Fließrichtung**

Datum Foto: 23.04.2010

Firma: Idas

Bearbeiter: Baumecker

Bemerkung: Bauwerk B9, Brücke mit Stau.



RW: 3362979

HW: 5773133

Bezeichnung Foto: 5848822_862_04300_04400_02.jpg

Abschnitt: 5848822_04300_04400

ID des OWK 5848822_91
9

Foto *in* *Fließrichtung*
gegen

Datum Foto: 23.04.2010

Firma: Idas

Bearbeiter: Baumecker

Bemerkung: Bauwerk B9, Stau.



RW: 3362991

HW: 5773123

Bezeichnung Foto: 5848822_862_04300_04400_03.jpg

Abschnitt: 5848822_04300_04400

ID des OWK 5848822_92
0

Foto *in* *Fließrichtung*
gegen

Datum Foto: 23.04.2010

Firma: Idas

Bearbeiter: Baumecker

Bemerkung: Kilometer 4,3.



RW: 3362980

HW: 5773111

Bezeichnung Foto: 5848822_862_04300_04400_04.jpg

Abschnitt: 5848822_04300_04400

ID des OWK 5848822_92
1

Foto *in* *Fließrichtung*
gegen

Datum Foto: 28.10.2010

Firma: Idas

Bearbeiter: Baumecker

Bemerkung: Kilometer 4,3.



RW: 3362990

HW: 5773118

Bezeichnung Foto: 5848822_862_04400_04500_01.jpg

Abschnitt: 5848822_04400_04500

ID des OWK 5848822_92
2

Foto *in* *Fließrichtung*
gegen

Datum Foto: 23.04.2010

Firma: Idas

Bearbeiter: Baumecker

Bemerkung: Kilometer 4,4.



RW: 3362999

HW: 5773104

Bezeichnung Foto: 5848822_862_04500_04600_01.jpg

Abschnitt: 5848822_04500_04600

ID des OWK 5848822_92
3

Foto *in* *Fließrichtung*
gegen

Datum Foto: 23.04.2010

Firma: Idas

Bearbeiter: Baumecker

Bemerkung: Kilometer 4,5.



RW: 3363063

HW: 5773036

Bezeichnung Foto: 5848822_862_04600_04700_01.jpg

Abschnitt: 5848822_04600_04700

ID des OWK 5848822_92
4

Foto *in* *Fließrichtung*
gegen

Datum Foto: 23.04.2010

Firma: Idas

Bearbeiter: Baumecker

Bemerkung: Kilometer 4,6.



RW: 3363146

HW: 5772979

Bezeichnung Foto: 5848822_862_04600_04700_02.jpg

Abschnitt: 5848822_04600_04700

ID des OWK 5848822_92
5

Foto *in*
gegen **Fließrichtung**

Datum Foto: 28.10.2010

Firma: Idas

Bearbeiter: Baumecker

Bemerkung: Kilometer 4,6.



RW: 3363162

HW: 5772969

Bezeichnung Foto: 5848822_862_04700_04800_01.jpg

Abschnitt: 5848822_04700_04800

ID des OWK 5848822_92
6

Foto *in*
gegen **Fließrichtung**

Datum Foto: 28.10.2010

Firma: Idas

Bearbeiter: Baumecker

Bemerkung: Kilometer 4,7.



RW: 3363229

HW: 5772922

Bezeichnung Foto: 5848822_862_04800_04900_01.jpg

Abschnitt: 5848822_04800_04900

ID des OWK 5848822_92
7

Foto *in*
gegen **Fließrichtung**

Datum Foto: 28.10.2010

Firma: Idas

Bearbeiter: Baumecker

Bemerkung: Kilometer 4,8.



RW: 3363312

HW: 5772867

Bezeichnung Foto: 5848822_862_04900_05000_01.jpg

Abschnitt: 5848822_04900_05000

ID des OWK 5848822_92
8

Foto *in*
 gegen **Fließrichtung**

Datum Foto: 28.10.2010

Firma: Idas

Bearbeiter: Baumecker

Bemerkung: Kilometer 4,9.



RW: 3363393

HW: 5772812

Bezeichnung Foto: 5848822_862_05000_05100_01.jpg

Abschnitt: 5848822_05000_05100

ID des OWK 5848822_92
9

Foto *in*
 gegen **Fließrichtung**

Datum Foto: 28.10.2010

Firma: Idas

Bearbeiter: Baumecker

Bemerkung: Kilometer 5,0.



RW: 3363476

HW: 5772754

Bezeichnung Foto: 5848822_862_05100_05200_01.jpg

Abschnitt: 5848822_05100_05200

ID des OWK 5848822_93
0

Foto *in*
 gegen **Fließrichtung**

Datum Foto: 16.06.2010

Firma: Idas

Bearbeiter: Baumecker

Bemerkung: Bauwerk B10, Durchlass/ Überfahrt
mit Stau.



RW: 3363543

HW: 5772710

Bezeichnung Foto: 5848822_862_05100_05200_02.jpg

Abschnitt: 5848822_05100_05200

ID des OWK 5848822_93
1

Foto in
gegen **Fließrichtung**

Datum Foto: 16.06.2010

Firma: Idas

Bearbeiter: Baumecker

Bemerkung: Bauwerk B10, Stau.



RW: 3363545

HW: 5772691

Bezeichnung Foto: 5848822_862_05100_05200_03.jpg

Abschnitt: 5848822_05100_05200

ID des OWK 5848822_93
2

Foto in
gegen **Fließrichtung**

Datum Foto: 16.06.2010

Firma: Idas

Bearbeiter: Baumecker

Bemerkung: Kilometer 5,1.



RW: 3363570

HW: 5772693

Bezeichnung Foto: 5848822_862_05200_05300_01.jpg

Abschnitt: 5848822_05200_05300

ID des OWK 5848822_93
3

Foto in
gegen **Fließrichtung**

Datum Foto: 28.10.2010

Firma: Idas

Bearbeiter: Baumecker

Bemerkung: Kilometer 5,2.



RW: 3363640

HW: 5772644

Bezeichnung Foto: 5848822_862_05300_05400_01.jpg

Abschnitt: 5848822_05300_05400

ID des OWK 5848822_93
4

Foto *in*
 gegen **Fließrichtung**

Datum Foto: 28.10.2010

Firma: Idas

Bearbeiter: Baumecker

Bemerkung: Kilometer 5,3.



RW: 3363724

HW: 5772587

Bezeichnung Foto: 5848822_862_05400_05500_01.jpg

Abschnitt: 5848822_05400_05500

ID des OWK 5848822_93
5

Foto *in*
 gegen **Fließrichtung**

Datum Foto: 16.06.2010

Firma: Idas

Bearbeiter: Baumecker

Bemerkung: Kilometer 5,4.



RW: 3363796

HW: 5772520

Bezeichnung Foto: 5848822_862_05500_05600_01.jpg

Abschnitt: 5848822_05500_05600

ID des OWK 5848822_93
6

Foto *in*
 gegen **Fließrichtung**

Datum Foto: 28.10.2010

Firma: Idas

Bearbeiter: Baumecker

Bemerkung: Kilometer 5,5.



RW: 3363888

HW: 5772475

Bezeichnung Foto: 5848822_862_05600_05700_01.jpg

Abschnitt: 5848822_05600_05700

ID des OWK 5848822_93
7

Foto *in*
 gegen **Fließrichtung**

Datum Foto: 16.06.2010

Firma: Idas

Bearbeiter: Baumecker

Bemerkung: Kilometer 5,6.



RW: 3363973

HW: 5772419

Bezeichnung Foto: 5848822_862_05700_05800_01.jpg

Abschnitt: 5848822_05700_05800

ID des OWK 5848822_93
8

Foto *in*
 gegen **Fließrichtung**

Datum Foto: 28.10.2010

Firma: Idas

Bearbeiter: Baumecker

Bemerkung: Bauwerk B11, Durchlass/ Überfahrt.



RW: 336486

HW: 5772324

Bezeichnung Foto: 5848822_862_05800_05900_01.jpg

Abschnitt: 5848822_05800_05900

ID des OWK 5848822_93
9

Foto *in*
 gegen **Fließrichtung**

Datum Foto: 16.06.2010

Firma: Idas

Bearbeiter: Baumecker

Bemerkung: Kilometer 5,8 - Teilung des
Nuthgrabens.



RW: 3364127

HW: 5772296

Bezeichnung Foto: 5848822_862_05900_06000_01.jpg

Abschnitt: 5848822_05900_06000

ID des OWK 5848822_94
n

Foto in
gegen **Fließrichtung**

Datum Foto: 28.10.2010

Firma: Idas

Bearbeiter: Baumecker

Bemerkung: Kilometer 5,9.



RW: 3364229

HW: 5772260

Bezeichnung Foto: 5848822_862_06000_06100_01.jpg

Abschnitt: 5848822_06000_06100

ID des OWK 5848822_94
1

Foto in
gegen **Fließrichtung**

Datum Foto: 28.10.2010

Firma: Idas

Bearbeiter: Baumecker

Bemerkung: Kilometer 6.



RW: 3364318

HW: 5772219

Bezeichnung Foto: 5848822_862_06000_06100_011.jp
n

Abschnitt: 5848822_06000_06100

ID des OWK 5848822_94
2

Foto in
gegen **Fließrichtung**

Datum Foto: 16.06.2010

Firma: Idas

Bearbeiter: Baumecker

Bemerkung: Kilometer 6,080 - 2. Lauf.



RW: 3364392

HW: 5772189

Bezeichnung Foto: 5848822_862_06100_06200_01.jpg

Abschnitt: 5848822_06100_06200

ID des OWK 5848822_94
3

Foto *in* *Fließrichtung*
gegen

Datum Foto: 28.10.2010

Firma: Idas

Bearbeiter: Baumecker

Bemerkung: Kilometer 6,1.



RW: 3364412

HW: 5772179

Bezeichnung Foto: 5848822_862_06200_06300_01.jpg

Abschnitt: 5848822_06200_06300

ID des OWK 5848822_94
4

Foto *in* *Fließrichtung*
gegen

Datum Foto: 28.10.2010

Firma: Idas

Bearbeiter: Baumecker

Bemerkung: Kilometer 6,2.



RW: 3364505

HW: 5772139