

**Bezeichnung Foto:** 584814\_861\_00000\_00100\_01.jpg

**Abschnitt:** 584814\_00000\_00100

**ID des OWK** 584814\_861

**Foto**  *in*  
*gegen*  **Fließrichtung**

**Datum Foto:** 05.10.2010

**Firma:** Idas

**Bearbeiter:** Fechner

**Bemerkung:** Km 0,0; Rietzer Mühlenbach endet im Baggersee. Unterhalb Baggersee kommt fast kein Wasser mehr an. Graben wird aus Regenwasser des



**RW:** 3353789

**HW:** 5773463

**Bezeichnung Foto:** 584814\_861\_00100\_00200\_01.jpg

**Abschnitt:** 584814\_00100\_00200

**ID des OWK** 584814\_861

**Foto**  *in*  
*gegen*  **Fließrichtung**

**Datum Foto:** 05.10.2010

**Firma:** Idas

**Bearbeiter:** Fechner

**Bemerkung:** Km 0,1; Rietzer Mühlenbach endet im Baggersee. Unterhalb Baggersee kommt fast kein Wasser mehr an. Graben wird aus Regenwasser des



**RW:** 3353730

**HW:** 5773504

**Bezeichnung Foto:** 584814\_861\_00200\_00300\_01.jpg

**Abschnitt:** 584814\_00200\_00300

**ID des OWK** 584814\_861

**Foto**  *in*  
*gegen*  **Fließrichtung**

**Datum Foto:** 12.07.2010

**Firma:** Idas

**Bearbeiter:** Fechner

**Bemerkung:** Durchlass, Bauwerk B1, Verrohrung (Ende); Rietzer Mühlenbach endet im Baggersee. Unterhalb Baggersee kommt fast kein Wasser mehr an. Graben wird aus



**RW:** 3353679

**HW:** 5773550

**Bezeichnung Foto:** 584814\_861\_00200\_00300\_02.jpg

**Abschnitt:** 584814\_00200\_00300

**ID des OWK** 584814\_861

**Foto** in   
gegen  **Fließrichtung**

**Datum Foto:** 05.10.2010

**Firma:** Idas

**Bearbeiter:** Fechner

**Bemerkung:** Verrohrter Lauf (Bauwerk B1); Rietzer Mühlenbach endet im Baggersee. Unterhalb Baggersee kommt fast kein Wasser mehr an. Graben wird aus Regenwasser des



**RW:** 3353663

**HW:** 5773547

**Bezeichnung Foto:** 584814\_861\_00300\_00400\_01.jpg

**Abschnitt:** 584814\_00300\_00400

**ID des OWK** 584814\_861

**Foto** in   
gegen  **Fließrichtung**

**Datum Foto:** 12.07.2010

**Firma:** Idas

**Bearbeiter:** Fechner

**Bemerkung:** Durchlass, Bauwerk B1, Verrohrung (Beginn); Rietzer Mühlenbach endet im Baggersee. Unterhalb Baggersee kommt fast kein Wasser mehr an. Graben wird aus



**RW:** 3353601

**HW:** 5773586

**Bezeichnung Foto:** 584814\_861\_00300\_00400\_02.jpg

**Abschnitt:** 584814\_00300\_00400

**ID des OWK** 584814\_861

**Foto** in   
gegen  **Fließrichtung**

**Datum Foto:** 12.07.2010

**Firma:** Idas

**Bearbeiter:** Fechner

**Bemerkung:** Bauwerk B2, Überfahrt Grundstück; Rietzer Mühlenbach endet im Baggersee. Unterhalb Baggersee kommt fast kein Wasser mehr an. Graben wird aus Regenwasser des



**RW:** 3353574

**HW:** 5773587

**Bezeichnung Foto:** 584814\_861\_00300\_00400\_03.jpg

**Abschnitt:** 584814\_00300\_00400

**ID des OWK** 584814\_861

**Foto**  *in*  
 *gegen* **Fließrichtung**

**Datum Foto:** 12.07.2010

**Firma:** Idas

**Bearbeiter:** Fechner

**Bemerkung:** Bauwerk B3, Überfahrt Grundstück; Rietzer Mühlenbach endet im Baggersee. Unterhalb Baggersee kommt fast kein Wasser mehr an. Graben wird aus Regenwasser des



**RW:** 3353562

**HW:** 5773589

**Bezeichnung Foto:** 584814\_861\_00400\_00500\_01.jpg

**Abschnitt:** 584814\_00400\_00500

**ID des OWK** 584814\_861

**Foto**  *in*  
 *gegen* **Fließrichtung**

**Datum Foto:** 12.07.2010

**Firma:** Idas

**Bearbeiter:** Fechner

**Bemerkung:** Bauwerk B4, Überfahrt Grundstück; Rietzer Mühlenbach endet im Baggersee. Unterhalb Baggersee kommt fast kein Wasser mehr an. Graben wird aus Regenwasser des



**RW:** 3353526

**HW:** 5773584

**Bezeichnung Foto:** 584814\_861\_00400\_00500\_02.jpg

**Abschnitt:** 584814\_00400\_00500

**ID des OWK** 584814\_861

**Foto**  *in*  
 *gegen* **Fließrichtung**

**Datum Foto:** 12.07.2010

**Firma:** Idas

**Bearbeiter:** Fechner

**Bemerkung:** Bauwerk B5, Überfahrt Grundstück; Rietzer Mühlenbach endet im Baggersee. Unterhalb Baggersee kommt fast kein Wasser mehr an. Graben wird aus Regenwasser des



**RW:** 3353510

**HW:** 5773585

**Bezeichnung Foto:** 584814\_861\_00400\_00500\_03.jpg

**Abschnitt:** 584814\_00400\_00500

**ID des OWK** 584814\_861

**Foto**  *in*  
 *gegen* **Fließrichtung**

**Datum Foto:** 12.07.2010

**Firma:** Idas

**Bearbeiter:** Fechner

**Bemerkung:** Bauwerk B6, Überfahrt Grundstück;  
Rietzer Mühlenbach endet im  
Baggersee. Unterhalb Baggersee  
kommt fast kein Wasser mehr an.  
Graben wird aus Regenwasser des



**RW:** 3353490

**HW:** 5773585

**Bezeichnung Foto:** 584814\_861\_00400\_00500\_04.jpg

**Abschnitt:** 584814\_00400\_00500

**ID des OWK** 584814\_861

**Foto**  *in*  
 *gegen* **Fließrichtung**

**Datum Foto:** 12.07.2010

**Firma:** Idas

**Bearbeiter:** Fechner

**Bemerkung:** Bauwerk B7, Überfahrt Grundstück;  
Rietzer Mühlenbach endet im  
Baggersee. Unterhalb Baggersee  
kommt fast kein Wasser mehr an.  
Graben wird aus Regenwasser des



**RW:** 3353474

**HW:** 5773588

**Bezeichnung Foto:** 584814\_861\_00400\_00500\_05.jpg

**Abschnitt:** 584814\_00400\_00500

**ID des OWK** 584814\_861

**Foto**  *in*  
 *gegen* **Fließrichtung**

**Datum Foto:** 12.07.2010

**Firma:** Idas

**Bearbeiter:** Fechner

**Bemerkung:** Bauwerk B8, Überfahrt Grundstück;  
Rietzer Mühlenbach endet im  
Baggersee. Unterhalb Baggersee  
kommt fast kein Wasser mehr an.  
Graben wird aus Regenwasser des



**RW:** 3353469

**HW:** 5773589

**Bezeichnung Foto:** 584814\_861\_00400\_00500\_06.jpg

**Abschnitt:** 584814\_00400\_00500

**ID des OWK** 584814\_861

**Foto**  *in*  
*gegen*  **Fließrichtung**

**Datum Foto:** 12.07.2010

**Firma:** Idas

**Bearbeiter:** Fechner

**Bemerkung:** Bauwerk B9, Überfahrt Grundstück; Rietzer Mühlenbach endet im Baggersee. Unterhalb Baggersee kommt fast kein Wasser mehr an. Graben wird aus Regenwasser des



**RW:** 3353455

**HW:** 5773597

**Bezeichnung Foto:** 584814\_861\_00400\_00500\_07.jpg

**Abschnitt:** 584814\_00400\_00500

**ID des OWK** 584814\_861

**Foto**  *in*  
*gegen*  **Fließrichtung**

**Datum Foto:** 12.07.2010

**Firma:** Idas

**Bearbeiter:** Fechner

**Bemerkung:** Bauwerk B10, Überfahrt Grundstück; Rietzer Mühlenbach endet im Baggersee. Unterhalb Baggersee kommt fast kein Wasser mehr an. Graben wird aus



**RW:** 3353445

**HW:** 5773602

**Bezeichnung Foto:** 584814\_861\_00500\_00600\_01.jpg

**Abschnitt:** 584814\_00500\_00600

**ID des OWK** 584814\_861

**Foto**  *in*  
*gegen*  **Fließrichtung**

**Datum Foto:** 12.07.2010

**Firma:** Idas

**Bearbeiter:** Fechner

**Bemerkung:** Bauwerk B11, Überfahrt Grundstück; Rietzer Mühlenbach endet im Baggersee. Unterhalb Baggersee kommt fast kein Wasser mehr an. Graben wird aus



**RW:** 3353435

**HW:** 5773612

**Bezeichnung Foto:** 584814\_861\_00500\_00600\_02.jpg

**Abschnitt:** 584814\_00500\_00600

**ID des OWK** 584814\_861

**Foto** in   
gegen  **Fließrichtung**

**Datum Foto:** 12.07.2010

**Firma:** Idas

**Bearbeiter:** Fechner

**Bemerkung:** Km 0,52; Rietzer Mühlenbach endet im Baggersee. Unterhalb Baggersee kommt fast kein Wasser mehr an. Graben wird aus Regenwasser des



**RW:** 3353433

**HW:** 5773614

**Bezeichnung Foto:** 584814\_861\_00500\_00600\_03.jpg

**Abschnitt:** 584814\_00500\_00600

**ID des OWK** 584814\_861

**Foto** in   
gegen  **Fließrichtung**

**Datum Foto:** 05.10.2010

**Firma:** Idas

**Bearbeiter:** Fechner

**Bemerkung:** Km 0,53; Rietzer Mühlenbach endet im Baggersee. Unterhalb Baggersee kommt fast kein Wasser mehr an. Graben wird aus Regenwasser des



**RW:** 3353426

**HW:** 5773610

**Bezeichnung Foto:** 584814\_861\_00600\_00700\_01.jpg

**Abschnitt:** 584814\_00600\_00700

**ID des OWK** 584814\_861

**Foto** in   
gegen  **Fließrichtung**

**Datum Foto:** 05.10.2010

**Firma:** Idas

**Bearbeiter:** Fechner

**Bemerkung:** Km 0,6; Rietzer Mühlenbach endet im Baggersee. Unterhalb Baggersee kommt fast kein Wasser mehr an. Graben wird aus Regenwasser des



**RW:** 3353349

**HW:** 5773561

**Bezeichnung Foto:** 584814\_861\_00700\_00800\_01.jpg

**Abschnitt:** 584814\_00700\_00800

**ID des OWK** 584814\_861

**Foto**  *in*  
 *gegen* **Fließrichtung**

**Datum Foto:** 05.10.2010

**Firma:** Idas

**Bearbeiter:** Fechner

**Bemerkung:** Km 0,7; Rietzer Mühlenbach endet im Baggersee. Unterhalb Baggersee kommt fast kein Wasser mehr an. Graben wird aus Regenwasser des



**RW:** 3353255

**HW:** 5773541

**Bezeichnung Foto:** 584814\_861\_00800\_00900\_01.jpg

**Abschnitt:** 584814\_00800\_00900

**ID des OWK** 584814\_861

**Foto**  *in*  
 *gegen* **Fließrichtung**

**Datum Foto:** 12.07.2010

**Firma:** Idas

**Bearbeiter:** Fechner

**Bemerkung:** Durchlass Bauwerk B12; Rietzer Mühlenbach endet im Baggersee. Unterhalb Baggersee kommt fast kein Wasser mehr an. Graben wird aus Regenwasser des



**RW:** 3353147

**HW:** 3353147

**Bezeichnung Foto:** 584814\_861\_00800\_00900\_02.jpg

**Abschnitt:** 584814\_00800\_00900

**ID des OWK** 584814\_861

**Foto**  *in*  
 *gegen* **Fließrichtung**

**Datum Foto:** 12.07.2010

**Firma:** Idas

**Bearbeiter:** Fechner

**Bemerkung:** Stau (Mönch) Bauwerk B12; Rietzer Mühlenbach endet im Baggersee. Unterhalb Baggersee kommt fast kein Wasser mehr an. Graben wird aus Regenwasser des



**RW:** 3353139

**HW:** 5773541

**Bezeichnung Foto:** 584814\_861\_00800\_00900\_03.jpg

**Abschnitt:** 584814\_00800\_00900

**ID des OWK** 584814\_861

**Foto**  *in*  
 *gegen* **Fließrichtung**

**Datum Foto:** 12.07.2010

**Firma:** Idas

**Bearbeiter:** Fechner

**Bemerkung:** Km 0,8 Baggersee



**RW:** 3353141

**HW:** 5773517

**Bezeichnung Foto:** 584814\_861\_00900\_01400\_01.jpg

**Abschnitt:** 584814\_00900\_01400

**ID des OWK** 584814\_861

**Foto**  *in*  
 *gegen* **Fließrichtung**

**Datum Foto:** 08.10.2010

**Firma:** Idas

**Bearbeiter:** Fechner

**Bemerkung:** Luftbild km 0,9-1,4.



**RW:** 3353044

**HW:** 5773556

**Bezeichnung Foto:** 584814\_861\_01400\_01500\_01.jpg

**Abschnitt:** 584814\_01400\_01500

**ID des OWK** 584814\_861

**Foto**  *in*  
 *gegen* **Fließrichtung**

**Datum Foto:** 12.07.2010

**Firma:** Idas

**Bearbeiter:** Fechner

**Bemerkung:** Bauwerk B13, Durchlass



**RW:** 3352611

**HW:** 5773474



**Bezeichnung Foto:** 584814\_861\_01400\_01500\_02.jpg

**Abschnitt:** 584814\_01400\_01500

**ID des OWK** 584814\_861

**Foto**  *in*  
*gegen*  **Fließrichtung**

**Datum Foto:** 12.07.2010

**Firma:** Idas

**Bearbeiter:** Fechner

**Bemerkung:** Bauwerk B13, Stau.



**RW:** 3352609

**HW:** 5773466

**Bezeichnung Foto:** 584814\_861\_01400\_01500\_03.jpg

**Abschnitt:** 584814\_01400\_01500

**ID des OWK** 584814\_861

**Foto**  *in*  
*gegen*  **Fließrichtung**

**Datum Foto:** 12.07.2010

**Firma:** Idas

**Bearbeiter:** Fechner

**Bemerkung:** Bauwerk B14, Bahnbrücke.



**RW:** 3352611

**HW:** 5773444

**Bezeichnung Foto:** 584814\_861\_01500\_01600\_01.jpg

**Abschnitt:** 584814\_01500\_01600

**ID des OWK** 584814\_861

**Foto**  *in*  
*gegen*  **Fließrichtung**

**Datum Foto:** 12.07.2010

**Firma:** Idas

**Bearbeiter:** Fechner

**Bemerkung:** Km 1,52.



**RW:** 3352612

**HW:** 5773399

**Bezeichnung Foto:** 584814\_861\_01500\_01600\_02.jpg

**Abschnitt:** 584814\_01500\_01600

**ID des OWK** 584814\_861

**Foto** in   
gegen  **Fließrichtung**

**Datum Foto:** 12.07.2010

**Firma:** Idas

**Bearbeiter:** Fechner

**Bemerkung:** Bauwerk B15, Durchlass/Überfahrt.



**RW:** 3352617

**HW:** 5773391

**Bezeichnung Foto:** 584814\_861\_01500\_01600\_03.jpg

**Abschnitt:** 584814\_01500\_01600

**ID des OWK** 584814\_861

**Foto** in   
gegen  **Fließrichtung**

**Datum Foto:** 07.10.2010

**Firma:** Idas

**Bearbeiter:** Fechner

**Bemerkung:** Km 1,58.



**RW:** 3352613

**HW:** 5773355

**Bezeichnung Foto:** 584814\_861\_01600\_01700\_01.jpg

**Abschnitt:** 584814\_01600\_01700

**ID des OWK** 584814\_861

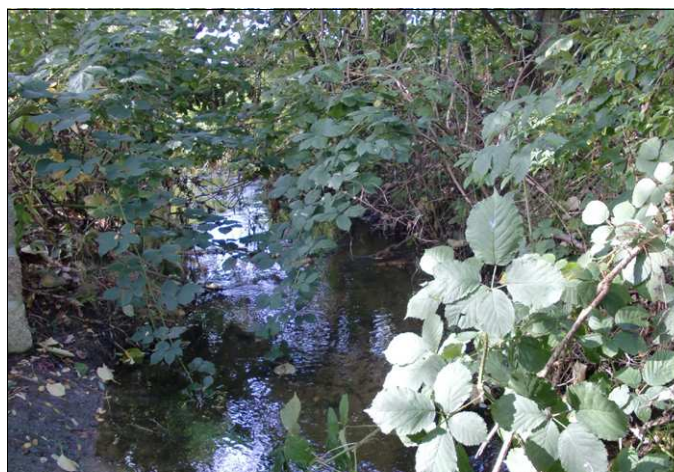
**Foto** in   
gegen  **Fließrichtung**

**Datum Foto:** 07.10.2010

**Firma:** Idas

**Bearbeiter:** Fechner

**Bemerkung:** Km 1,68.



**RW:** 3352557

**HW:** 5773316

**Bezeichnung Foto:** 584814\_861\_01700\_01800\_01.jpg

**Abschnitt:** 584814\_01700\_01800

**ID des OWK** 584814\_861

**Foto** in  **Fließrichtung**  
gegen

**Datum Foto:** 12.07.2010

**Firma:** Idas

**Bearbeiter:** Fechner

**Bemerkung:** Bauwerk B16, Durchlass/Überfahrt.



**RW:** 3352508

**HW:** 5773296

**Bezeichnung Foto:** 584814\_861\_01700\_01800\_02.jpg

**Abschnitt:** 584814\_01700\_01800

**ID des OWK** 584814\_861

**Foto** in  **Fließrichtung**  
gegen

**Datum Foto:** 12.07.2010

**Firma:** Idas

**Bearbeiter:** Fechner

**Bemerkung:** Bauwerk B17, Steg mit Stau



**RW:** 3352503

**HW:** 5773290

**Bezeichnung Foto:** 584814\_861\_01700\_01800\_03.jpg

**Abschnitt:** 584814\_01700\_01800

**ID des OWK** 584814\_861

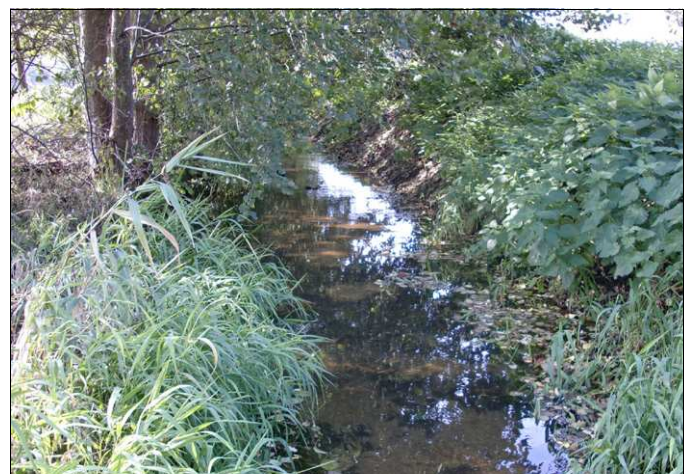
**Foto** in  **Fließrichtung**  
gegen

**Datum Foto:** 07.10.2010

**Firma:** Idas

**Bearbeiter:** Fechner

**Bemerkung:** Km 1,75.



**RW:** 3352479

**HW:** 5773267

**Bezeichnung Foto:** 584814\_861\_01800\_01900\_01.jpg

**Abschnitt:** 584814\_01800\_01900

**ID des OWK** 584814\_861

**Foto**  *in*  
*gegen*  **Fließrichtung**

**Datum Foto:** 07.10.2010

**Firma:** Idas

**Bearbeiter:** Fechner

**Bemerkung:** Km 1,85



**RW:** 3352436

**HW:** 5773222

**Bezeichnung Foto:** 584814\_861\_01800\_01900\_02.jpg

**Abschnitt:** 584814\_01800\_01900

**ID des OWK** 584814\_861

**Foto**  *in*  
*gegen*  **Fließrichtung**

**Datum Foto:** 12.07.2010

**Firma:** Idas

**Bearbeiter:** Fechner

**Bemerkung:** Bauwerk B18, Durchlass/Überfahrt.



**RW:** 3352373

**HW:** 5773165

**Bezeichnung Foto:** 584814\_861\_01900\_02000\_01.jpg

**Abschnitt:** 584814\_01900\_02000

**ID des OWK** 584814\_861

**Foto**  *in*  
*gegen*  **Fließrichtung**

**Datum Foto:** 12.07.2010

**Firma:** Idas

**Bearbeiter:** Fechner

**Bemerkung:** Bauwerk B18, Stau



**RW:** 3352364

**HW:** 5773157

**Bezeichnung Foto:** 584814\_861\_01900\_02000\_02.jpg

**Abschnitt:** 584814\_01900\_02000

**ID des OWK** 584814\_861

**Foto** in   
gegen  **Fließrichtung**

**Datum Foto:** 07.10.2010

**Firma:** Idas

**Bearbeiter:** Fechner

**Bemerkung:** Km 1,92



**RW:** 3352349

**HW:** 5773155

**Bezeichnung Foto:** 584814\_861\_01900\_02000\_03.jpg

**Abschnitt:** 584814\_01900\_02000

**ID des OWK** 584814\_861

**Foto** in   
gegen  **Fließrichtung**

**Datum Foto:** 12.07.2010

**Firma:** Idas

**Bearbeiter:** Fechner

**Bemerkung:** Km 1,96.



**RW:** 3352305

**HW:** 5773136

**Bezeichnung Foto:** 584814\_861\_02000\_02100\_01.jpg

**Abschnitt:** 584814\_02000\_02100

**ID des OWK** 584814\_861

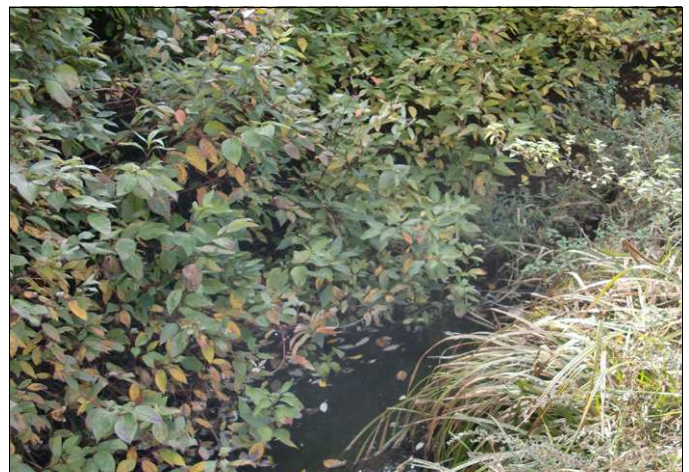
**Foto** in   
gegen  **Fließrichtung**

**Datum Foto:** 07.10.2010

**Firma:** Idas

**Bearbeiter:** Fechner

**Bemerkung:** Km 2,0.



**RW:** 3352277

**HW:** 5773105

**Bezeichnung Foto:** 584814\_861\_02100\_02200\_01.jpg

**Abschnitt:** 584814\_02100\_02200

**ID des OWK** 584814\_861

**Foto** in   
gegen  **Fließrichtung**

**Datum Foto:** 07.10.2010

**Firma:** Idas

**Bearbeiter:** Fechner

**Bemerkung:** Km 2,1



**RW:** 3352207

**HW:** 5773037

**Bezeichnung Foto:** 584814\_861\_02200\_02300\_01.jpg

**Abschnitt:** 584814\_02200\_02300

**ID des OWK** 584814\_861

**Foto** in   
gegen  **Fließrichtung**

**Datum Foto:** 07.10.2010

**Firma:** Idas

**Bearbeiter:** Fechner

**Bemerkung:** Km 2,2.



**RW:** 3351662

**HW:** 5772545

**Bezeichnung Foto:** 584814\_861\_02900\_03000\_03.jpg

**Abschnitt:** 584814\_02200\_02300

**ID des OWK** 584814\_861

**Foto** in   
gegen  **Fließrichtung**

**Datum Foto:** 07.10.2010

**Firma:** Idas

**Bearbeiter:** Fechner

**Bemerkung:** Bauwerk B21, Stau



**RW:** 3351660

**HW:** 5772543

**Bezeichnung Foto:** 584814\_861\_02300\_02400\_01.jpg

**Abschnitt:** 584814\_02300\_02400

**ID des OWK** 584814\_861

**Foto**  *in*  
 *gegen* **Fließrichtung**

**Datum Foto:** 07.10.2010

**Firma:** Idas

**Bearbeiter:** Fechner

**Bemerkung:** Km 2,3



**RW:** 3352135

**HW:** 5772965

**Bezeichnung Foto:** 584814\_861\_02400\_02500\_01.jpg

**Abschnitt:** 584814\_02400\_02500

**ID des OWK** 584814\_861

**Foto**  *in*  
 *gegen* **Fließrichtung**

**Datum Foto:** 07.10.2010

**Firma:** Idas

**Bearbeiter:** Fechner

**Bemerkung:** Km 2,4.



**RW:** 3352069

**HW:** 5772894

**Bezeichnung Foto:** 584814\_861\_02400\_02500\_02.jpg

**Abschnitt:** 584814\_02400\_02500

**ID des OWK** 584814\_861

**Foto**  *in*  
 *gegen* **Fließrichtung**

**Datum Foto:** 12.07.2010

**Firma:** Idas

**Bearbeiter:** Fechner

**Bemerkung:** Km 2,49.



**RW:** 3351997

**HW:** 5772824

**Bezeichnung Foto:** 584814\_861\_02500\_02600\_01.jpg

**Abschnitt:** 584814\_02500\_02600

**ID des OWK** 584814\_861

**Foto**  *in*  
 *gegen* **Fließrichtung**

**Datum Foto:** 12.07.2010

**Firma:** Idas

**Bearbeiter:** Fechner

**Bemerkung:** Bauwerk B19, Duchlass.



**RW:** 3351945

**HW:** 5772766

**Bezeichnung Foto:** 584814\_861\_02500\_02600\_02.jpg

**Abschnitt:** 584814\_02500\_02600

**ID des OWK** 584814\_861

**Foto**  *in*  
 *gegen* **Fließrichtung**

**Datum Foto:** 12.07.2010

**Firma:** Idas

**Bearbeiter:** Fechner

**Bemerkung:** Bauwerk B 19, Stau.



**RW:** 3351933

**HW:** 5772752

**Bezeichnung Foto:** 584814\_861\_02500\_02600\_03.jpg

**Abschnitt:** 584814\_02500\_02600

**ID des OWK** 584814\_861

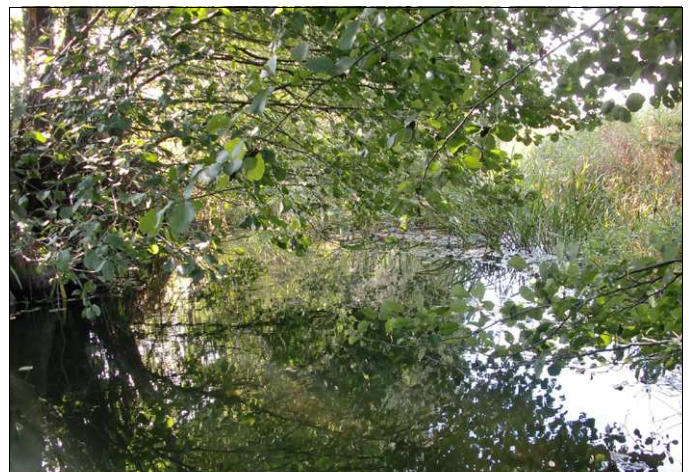
**Foto**  *in*  
 *gegen* **Fließrichtung**

**Datum Foto:** 07.10.2010

**Firma:** Idas

**Bearbeiter:** Fechner

**Bemerkung:** Km 2,52.



**RW:** 3351926

**HW:** 5772744



**Bezeichnung Foto:** 584814\_861\_02600\_02700\_01.jpg

**Abschnitt:** 584814\_02600\_02700

**ID des OWK** 584814\_861

**Foto** in   
gegen  **Fließrichtung**

**Datum Foto:** 07.10.2010

**Firma:** Idas

**Bearbeiter:** Fechner

**Bemerkung:** Km 2,6



**RW:** 3351914

**HW:** 5772735

**Bezeichnung Foto:** 584814\_861\_02600\_02700\_02.jpg

**Abschnitt:** 584814\_02600\_02700

**ID des OWK** 584814\_861

**Foto** in   
gegen  **Fließrichtung**

**Datum Foto:** 12.07.2010

**Firma:** Idas

**Bearbeiter:** Fechner

**Bemerkung:** Bauwerk B20, Stau.



**RW:** 3351838

**HW:** 5772678

**Bezeichnung Foto:** 584814\_861\_02700\_02800\_01.jpg

**Abschnitt:** 584814\_02700\_02800

**ID des OWK** 584814\_861

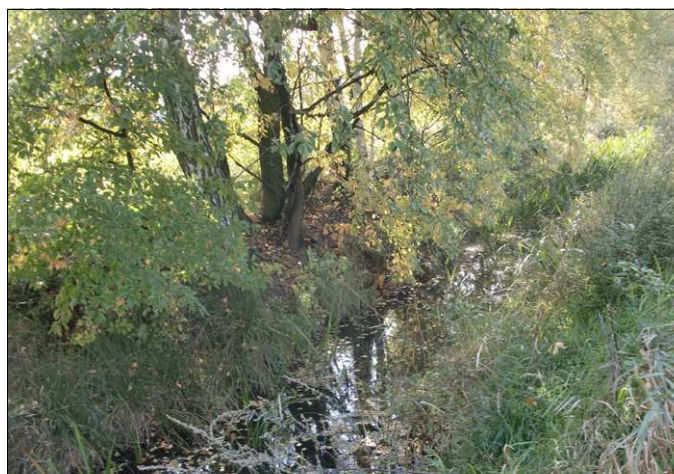
**Foto** in   
gegen  **Fließrichtung**

**Datum Foto:** 07.10.2010

**Firma:** Idas

**Bearbeiter:** Fechner

**Bemerkung:** Km 2,7



**RW:** 3351809

**HW:** 5772655

**Bezeichnung Foto:** 584814\_861\_02800\_02900\_01.jpg

**Abschnitt:** 584814\_02800\_02900

**ID des OWK** 584814\_861

**Foto** in   
gegen  **Fließrichtung**

**Datum Foto:** 07.10.2010

**Firma:** Idas

**Bearbeiter:** Fechner

**Bemerkung:** Km 2,8.



**RW:** 3351773

**HW:** 5772628

**Bezeichnung Foto:** 584814\_861\_02900\_03000\_01.jpg

**Abschnitt:** 584814\_02900\_03000

**ID des OWK** 584814\_861

**Foto** in   
gegen  **Fließrichtung**

**Datum Foto:** 07.10.2010

**Firma:** Idas

**Bearbeiter:** Fechner

**Bemerkung:** Km 2,9.



**RW:** 3351685

**HW:** 5772561

**Bezeichnung Foto:** 584814\_861\_02900\_03000\_02.jpg

**Abschnitt:** 584814\_02900\_03000

**ID des OWK** 584814\_861

**Foto** in   
gegen  **Fließrichtung**

**Datum Foto:** 07.10.2010

**Firma:** Idas

**Bearbeiter:** Fechner

**Bemerkung:** Bauwerk B21, Duchlass.



**RW:** 3351612

**HW:** 5772506

**Bezeichnung Foto:** 584814\_861\_03000\_03100\_01.jpg

**Abschnitt:** 584814\_03000\_03100

**ID des OWK** 584814\_861

**Foto** in   
gegen  **Fließrichtung**

**Datum Foto:** 07.10.2010

**Firma:** Idas

**Bearbeiter:** Fechner

**Bemerkung:** Km 3,0.



**RW:** 3351535

**HW:** 5772446

**Bezeichnung Foto:** 584814\_861\_03100\_03200\_01.jpg

**Abschnitt:** 584814\_03100\_03200

**ID des OWK** 584814\_861

**Foto** in   
gegen  **Fließrichtung**

**Datum Foto:** 07.10.2010

**Firma:** Idas

**Bearbeiter:** Fechner

**Bemerkung:** Km 3,1.



**RW:** 3351535

**HW:** 5772446

**Bezeichnung Foto:** 584814\_861\_03200\_03300\_01.jpg

**Abschnitt:** 584814\_03200\_03300

**ID des OWK** 584814\_861

**Foto** in   
gegen  **Fließrichtung**

**Datum Foto:** 07.10.2010

**Firma:** Idas

**Bearbeiter:** Fechner

**Bemerkung:** Km 3,2.



**RW:** 3351371

**HW:** 5772327

**Bezeichnung Foto:** 584814\_861\_03300\_03400\_01.jpg

**Abschnitt:** 584814\_03300\_03400

**ID des OWK** 584814\_861

**Foto** in   
gegen  **Fließrichtung**

**Datum Foto:** 07.10.2010

**Firma:** Idas

**Bearbeiter:** Fechner

**Bemerkung:** Km 3,3.



**RW:** 3351295

**HW:** 5772263

**Bezeichnung Foto:** 584814\_861\_03400\_03500\_01.jpg

**Abschnitt:** 584814\_03400\_03500

**ID des OWK** 584814\_861

**Foto** in   
gegen  **Fließrichtung**

**Datum Foto:** 07.10.2010

**Firma:** Idas

**Bearbeiter:** Fechner

**Bemerkung:** Km 3,41.



**RW:** 3351216

**HW:** 5772203

**Bezeichnung Foto:** 584814\_861\_03400\_03500\_02.jpg

**Abschnitt:** 584814\_03400\_03500

**ID des OWK** 584814\_861

**Foto** in   
gegen  **Fließrichtung**

**Datum Foto:** 07.10.2010

**Firma:** Idas

**Bearbeiter:** Fechner

**Bemerkung:** Bauwerk B22, Duchlass



**RW:** 3351196

**HW:** 5772188

**Bezeichnung Foto:** 584814\_861\_03400\_03500\_03.jpg

**Abschnitt:** 584814\_03400\_03500

**ID des OWK** 584814\_861

**Foto**  *in*  
 *gegen* **Fließrichtung**

**Datum Foto:** 07.10.2010

**Firma:** Idas

**Bearbeiter:** Fechner

**Bemerkung:** Bauwerk B22, Stau



**RW:** 3351180

**HW:** 5772179

**Bezeichnung Foto:** 584814\_861\_03400\_03500\_04.jpg

**Abschnitt:** 584814\_03400\_03500

**ID des OWK** 584814\_861

**Foto**  *in*  
 *gegen* **Fließrichtung**

**Datum Foto:** 12.07.2010

**Firma:** Idas

**Bearbeiter:** Fechner

**Bemerkung:** Km 3,47.



**RW:** 3351163

**HW:** 5772176

**Bezeichnung Foto:** 584814\_861\_03500\_03600\_01.jpg

**Abschnitt:** 584814\_03500\_03600

**ID des OWK** 584814\_861

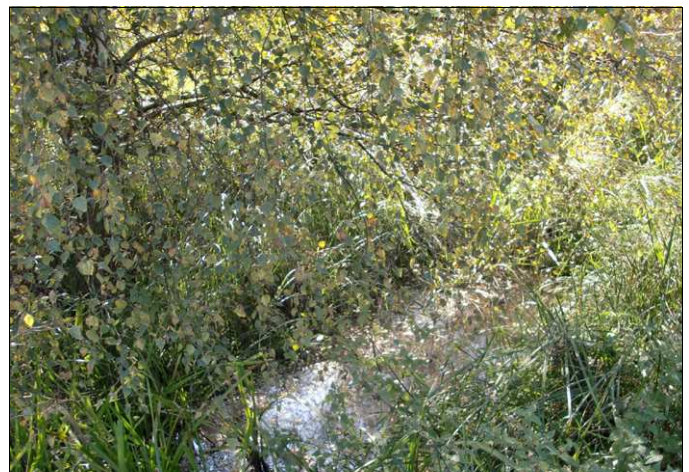
**Foto**  *in*  
 *gegen* **Fließrichtung**

**Datum Foto:** 12.07.2010

**Firma:** Idas

**Bearbeiter:** Fechner

**Bemerkung:** Km 3,5.



**RW:** 3351126

**HW:** 5772162

**Bezeichnung Foto:** 584814\_861\_03600\_03700\_01.jpg

**Abschnitt:** 584814\_03600\_03700

**ID des OWK** 584814\_861

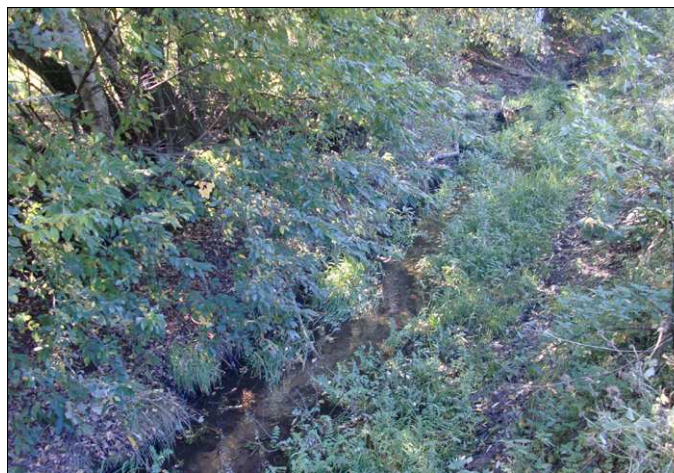
**Foto** in   
gegen  **Fließrichtung**

**Datum Foto:** 12.07.2010

**Firma:** Idas

**Bearbeiter:** Fechner

**Bemerkung:** Km 3,6.



**RW:** 3351031

**HW:** 5772134

**Bezeichnung Foto:** 584814\_861\_03700\_03800\_01.jpg

**Abschnitt:** 584814\_03700\_03800

**ID des OWK** 584814\_861

**Foto** in   
gegen  **Fließrichtung**

**Datum Foto:** 07.10.2010

**Firma:** Idas

**Bearbeiter:** Fechner

**Bemerkung:** Km 3,7.



**RW:** 3350935

**HW:** 5772105

**Bezeichnung Foto:** 584814\_861\_03800\_03900\_01.jpg

**Abschnitt:** 584814\_03800\_03900

**ID des OWK** 584814\_861

**Foto** in   
gegen  **Fließrichtung**

**Datum Foto:** 07.10.2010

**Firma:** Idas

**Bearbeiter:** Fechner

**Bemerkung:** Km 3,81.



**RW:** 3350840

**HW:** 5772076

**Bezeichnung Foto:** 584814\_861\_03800\_03900\_02.jpg

**Abschnitt:** 584814\_03800\_03900

**ID des OWK** 584814\_861

**Foto** in   
gegen  **Fließrichtung**

**Datum Foto:** 07.10.2010

**Firma:** Idas

**Bearbeiter:** Fechner

**Bemerkung:** Km 3,83.



**RW:** 3350800

**HW:** 5772064

**Bezeichnung Foto:** 584814\_861\_03800\_03900\_03.jpg

**Abschnitt:** 584814\_03800\_03900

**ID des OWK** 584814\_861

**Foto** in   
gegen  **Fließrichtung**

**Datum Foto:** 07.10.2010

**Firma:** Idas

**Bearbeiter:** Fechner

**Bemerkung:** Km 3,88.



**RW:** 3350768

**HW:** 5772056

**Bezeichnung Foto:** 584814\_861\_03900\_04000\_01.jpg

**Abschnitt:** 584814\_03900\_04000

**ID des OWK** 584814\_861

**Foto** in   
gegen  **Fließrichtung**

**Datum Foto:** 07.10.2010

**Firma:** Idas

**Bearbeiter:** Fechner

**Bemerkung:** Km 3,9



**RW:** 3350742

**HW:** 5772053

**Bezeichnung Foto:** 584814\_861\_04000\_04100\_01.jpg

**Abschnitt:** 584814\_04000\_04100

**ID des OWK** 584814\_861

**Foto**  *in*  
 *gegen* **Fließrichtung**

**Datum Foto:** 12.07.2010

**Firma:** Idas

**Bearbeiter:** Fechner

**Bemerkung:** Km 4,0.



**RW:** 3350645

**HW:** 5772041

**Bezeichnung Foto:** 584814\_861\_04100\_04200\_01.jpg

**Abschnitt:** 584814\_04100\_04200

**ID des OWK** 584814\_861

**Foto**  *in*  
 *gegen* **Fließrichtung**

**Datum Foto:** 07.10.2010

**Firma:** Idas

**Bearbeiter:** Fechner

**Bemerkung:** Bauwerk B23, Duchlass.



**RW:** 3350548

**HW:** 5772028

**Bezeichnung Foto:** 584814\_861\_04100\_04200\_02.jpg

**Abschnitt:** 584814\_04100\_04200

**ID des OWK** 584814\_861

**Foto**  *in*  
 *gegen* **Fließrichtung**

**Datum Foto:** 07.10.2010

**Firma:** Idas

**Bearbeiter:** Fechner

**Bemerkung:** Bauwerk B23, Stau.



**RW:** 3350532

**HW:** 5772017



**Bezeichnung Foto:** 584814\_861\_04100\_04200\_03.jpg

**Abschnitt:** 584814\_04100\_04200

**ID des OWK** 584814\_861

**Foto** in  **Fließrichtung**  
gegen

**Datum Foto:** 12.07.2010

**Firma:** Idas

**Bearbeiter:** Fechner

**Bemerkung:** Bauwerk B23, Stau.



**RW:** 3350518

**HW:** 5772022

**Bezeichnung Foto:** 584814\_861\_04100\_04200\_04.jpg

**Abschnitt:** 584814\_04100\_04200

**ID des OWK** 584814\_861

**Foto** in  **Fließrichtung**  
gegen

**Datum Foto:** 12.07.2010

**Firma:** Idas

**Bearbeiter:** Fechner

**Bemerkung:** Km 4,12.



**RW:** 3350522

**HW:** 5772054

**Bezeichnung Foto:** 584814\_861\_04200\_04300\_01.jpg

**Abschnitt:** 584814\_04200\_04300

**ID des OWK** 584814\_861

**Foto** in  **Fließrichtung**  
gegen

**Datum Foto:** 07.10.2010

**Firma:** Idas

**Bearbeiter:** Fechner

**Bemerkung:** Km 4,2.



**RW:** 3350481

**HW:** 5772098

**Bezeichnung Foto:** 584814\_861\_04300\_04400\_01.jpg

**Abschnitt:** 584814\_04300\_04400

**ID des OWK** 584814\_861

**Foto**  *in*  
 *gegen* **Fließrichtung**

**Datum Foto:** 07.10.2010

**Firma:** Idas

**Bearbeiter:** Fechner

**Bemerkung:** Km 4,35.



**RW:** 3350376

**HW:** 5772058

**Bezeichnung Foto:** 584814\_861\_04300\_04400\_02.jpg

**Abschnitt:** 584814\_04300\_04400

**ID des OWK** 584814\_861

**Foto**  *in*  
 *gegen* **Fließrichtung**

**Datum Foto:** 07.10.2010

**Firma:** Idas

**Bearbeiter:** Fechner

**Bemerkung:** Km 4,36.



**RW:** 3350365

**HW:** 5772053

**Bezeichnung Foto:** 584814\_861\_04400\_04500\_01.jpg

**Abschnitt:** 584814\_04400\_04500

**ID des OWK** 584814\_861

**Foto**  *in*  
 *gegen* **Fließrichtung**

**Datum Foto:** 12.07.2010

**Firma:** Idas

**Bearbeiter:** Fechner

**Bemerkung:** Km 4,4.



**RW:** 3350305

**HW:** 5772027

**Bezeichnung Foto:** 584814\_861\_04500\_04500\_01.jpg

**Abschnitt:** 584814\_04500\_04500

**ID des OWK** 584814\_861

**Foto**  *in*  
 *gegen* **Fließrichtung**

**Datum Foto:** 07.10.2010

**Firma:** Idas

**Bearbeiter:** Fechner

**Bemerkung:** Km 4,5.



**RW:** 3350218

**HW:** 5771988

**Bezeichnung Foto:** 584814\_861\_04600\_04700\_01.jpg

**Abschnitt:** 584814\_04600\_04700

**ID des OWK** 584814\_861

**Foto**  *in*  
 *gegen* **Fließrichtung**

**Datum Foto:** 07.10.2010

**Firma:** Idas

**Bearbeiter:** Fechner

**Bemerkung:** Km 4,6.



**RW:** 3350125

**HW:** 5771945

**Bezeichnung Foto:** 584814\_861\_04600\_04700\_02.jpg

**Abschnitt:** 584814\_04600\_04700

**ID des OWK** 584814\_861

**Foto**  *in*  
 *gegen* **Fließrichtung**

**Datum Foto:** 07.10.2010

**Firma:** Idas

**Bearbeiter:** Fechner

**Bemerkung:** Bauwerk B24, Durchlass/Überfahrt.



**RW:** 3350096

**HW:** 5771930

**Bezeichnung Foto:** 584814\_861\_04600\_04700\_03.jpg

**Abschnitt:** 584814\_04600\_04700

**ID des OWK** 584814\_861

**Foto** in   
gegen  **Fließrichtung**

**Datum Foto:** 07.10.2010

**Firma:** Idas

**Bearbeiter:** Fechner

**Bemerkung:** Bauwerk B25, Durchlass/Überfahrt.



**RW:** 3350125

**HW:** 5771926

**Bezeichnung Foto:** 584814\_861\_04700\_04800\_01.jpg

**Abschnitt:** 584814\_04700\_04800

**ID des OWK** 584814\_861

**Foto** in   
gegen  **Fließrichtung**

**Datum Foto:** 12.07.2010

**Firma:** Idas

**Bearbeiter:** Fechner

**Bemerkung:** Km 4,7.



**RW:** 3350039

**HW:** 5771896

**Bezeichnung Foto:** 584814\_861\_04800\_04900\_01.jpg

**Abschnitt:** 584814\_04800\_04900

**ID des OWK** 584814\_861

**Foto** in   
gegen  **Fließrichtung**

**Datum Foto:** 07.10.2010

**Firma:** Idas

**Bearbeiter:** Fechner

**Bemerkung:** Bauwerk B26, Durchlass/Überfahrt.



**RW:** 3349955

**HW:** 5771843

**Bezeichnung Foto:** 584814\_861\_04800\_04900\_02.jpg

**Abschnitt:** 584814\_04800\_04900

**ID des OWK** 584814\_861

**Foto**  *in*  
*gegen*  **Fließrichtung**

**Datum Foto:** 07.10.2010

**Firma:** Idas

**Bearbeiter:** Fechner

**Bemerkung:** Km 4,8.



**RW:** 3349950

**HW:** 5771809

**Bezeichnung Foto:** 584814\_861\_04800\_04900\_03.jpg

**Abschnitt:** 584814\_04800\_04900

**ID des OWK** 584814\_861

**Foto**  *in*  
*gegen*  **Fließrichtung**

**Datum Foto:** 07.10.2010

**Firma:** Idas

**Bearbeiter:** Fechner

**Bemerkung:** Bauwerk B27, Durchlass/Überfahrt.



**RW:** 3349950

**HW:** 5771809

**Bezeichnung Foto:** 584814\_861\_04900\_05000\_01.jpg

**Abschnitt:** 584814\_04900\_05000

**ID des OWK** 584814\_861

**Foto**  *in*  
*gegen*  **Fließrichtung**

**Datum Foto:** 07.10.2010

**Firma:** Idas

**Bearbeiter:** Fechner

**Bemerkung:** Km 4,9



**RW:** 3349942

**HW:** 5771727

**Bezeichnung Foto:** 584814\_861\_04900\_05000\_02.jpg

**Abschnitt:** 584814\_04900\_05000

**ID des OWK** 584814\_861

**Foto**  *in*  
*gegen*  **Fließrichtung**

**Datum Foto:** 07.10.2010

**Firma:** Idas

**Bearbeiter:** Fechner

**Bemerkung:** Bauwerk B 28, Durchlass für Straße



**RW:** 3349924

**HW:** 5771684

**Bezeichnung Foto:** 584814\_861\_05000\_05100\_01.jpg

**Abschnitt:** 584814\_05000\_05100

**ID des OWK** 584814\_861

**Foto**  *in*  
*gegen*  **Fließrichtung**

**Datum Foto:** 07.10.2010

**Firma:** Idas

**Bearbeiter:** Fechner

**Bemerkung:** Km 5,0.



**RW:** 3349891

**HW:** 5771666

**Bezeichnung Foto:** 584814\_861\_05000\_05100\_02.jpg

**Abschnitt:** 584814\_05000\_05100

**ID des OWK** 584814\_861

**Foto**  *in*  
*gegen*  **Fließrichtung**

**Datum Foto:** 07.10.2010

**Firma:** Idas

**Bearbeiter:** Fechner

**Bemerkung:** Bauwerk B 29, Durchlass.



**RW:** 3349852

**HW:** 5771625

**Bezeichnung Foto:** 584814\_861\_05000\_05100\_03.jpg

**Abschnitt:** 584814\_05000\_05100

**ID des OWK** 584814\_861

**Foto**  *in*  
 *gegen* **Fließrichtung**

**Datum Foto:** 07.10.2010

**Firma:** Idas

**Bearbeiter:** Fechner

**Bemerkung:** Km 5,07.



**RW:** 3349836

**HW:** 5771601

**Bezeichnung Foto:** 584814\_861\_05100\_05200\_01.jpg

**Abschnitt:** 584814\_05100\_05200

**ID des OWK** 584814\_861

**Foto**  *in*  
 *gegen* **Fließrichtung**

**Datum Foto:** 07.10.2010

**Firma:** Idas

**Bearbeiter:** Fechner

**Bemerkung:** Bauwerk B 30, Durchlass mit Stau.



**RW:** 3349822

**HW:** 5771586

**Bezeichnung Foto:** 584814\_861\_05100\_05200\_02.jpg

**Abschnitt:** 584814\_05100\_05200

**ID des OWK** 584814\_861

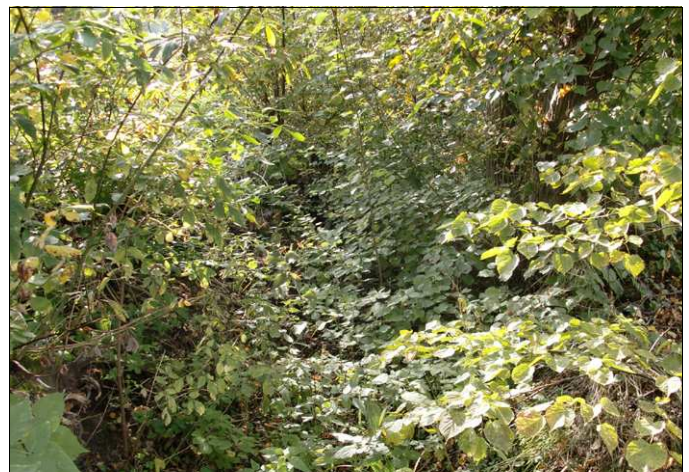
**Foto**  *in*  
 *gegen* **Fließrichtung**

**Datum Foto:** 07.10.2010

**Firma:** Idas

**Bearbeiter:** Fechner

**Bemerkung:** Km 5,1.



**RW:** 3349817

**HW:** 5771574

**Bezeichnung Foto:** 584814\_861\_05100\_05200\_03.jpg

**Abschnitt:** 584814\_05100\_05200

**ID des OWK** 584814\_861

**Foto**  *in*  
*gegen*  **Fließrichtung**

**Datum Foto:** 07.10.2010

**Firma:** Idas

**Bearbeiter:** Fechner

**Bemerkung:** Bauwerk B 31, Durchlass mit Mönch.



**RW:** 3349809

**HW:** 5771551

**Bezeichnung Foto:** 584814\_861\_05100\_05200\_04.jpg

**Abschnitt:** 584814\_05100\_05200

**ID des OWK** 584814\_861

**Foto**  *in*  
*gegen*  **Fließrichtung**

**Datum Foto:** 07.10.2010

**Firma:** Idas

**Bearbeiter:** Fechner

**Bemerkung:** Bauwerk B 32, Durchlass/ Überfahrt.



**RW:** 3349812

**HW:** 5771523

**Bezeichnung Foto:** 584814\_861\_05200\_05300\_01.jpg

**Abschnitt:** 584814\_05200\_05300

**ID des OWK** 584814\_861

**Foto**  *in*  
*gegen*  **Fließrichtung**

**Datum Foto:** 07.10.2010

**Firma:** Idas

**Bearbeiter:** Fechner

**Bemerkung:** Km 5,2.



**RW:** 3349813

**HW:** 5771490



**Bezeichnung Foto:** 584814\_861\_05300\_05400\_01.jpg

**Abschnitt:** 584814\_05300\_05400

**ID des OWK** 584814\_861

**Foto** *in*  *gegen*  **Fließrichtung**

**Datum Foto:** 07.10.2010

**Firma:** Idas

**Bearbeiter:** Fechner

**Bemerkung:** Bauwerk B 33, Durchlass/ Überfahrt.



**RW:** 3349790

**HW:** 5771411

**Bezeichnung Foto:** 584814\_861\_05300\_05400\_02.jpg

**Abschnitt:** 584814\_05300\_05400

**ID des OWK** 584814\_861

**Foto** *in*  *gegen*  **Fließrichtung**

**Datum Foto:** 07.10.2010

**Firma:** Idas

**Bearbeiter:** Fechner

**Bemerkung:** Km 5,3.



**RW:** 3349780

**HW:** 5771383