

**Bauwerksnummer** 584846\_867\_BW01

**Gewässer:** Schlalacher Mühlengraben

GWK: 584846

Station: 197

**Stau**

**Abschnitts-Nr.** 584846\_867\_AB01

**Material** Beton/Stahl

**Breite [cm]** 1000

**Länge [cm]** 150

**Durchmesser [mm]**

**Baulicher Zustand**

**ökol. Durchgängigkeit:** nicht durchgängig

**Bauwerksart:** Stau, Wehr, Absturzbauwerke

**Art des Wehres:** oberflächlich, Schützenwehr, mehrfeldrig, 1fach- oder Doppelsch.

**Beschreibung:** Doppelschützenanlage, Tafel 400 cm, z.Z. Absturzhöhe 60 cm



**Mangel**

**Maßnahmen-vorschlag**

**Bemerkungen**

**Kartierdatum:** 26.05.2010 **Kartierer:** Renner

**Bauwerksnummer** 584846\_867\_BW02

**Gewässer:** Schlalacher Mühlengraben

GWK: 584846

Station: 1221

**Brücke**

**Abschnitts-Nr.** 584846\_867\_AB01

**Material** Beton

**Breite [cm]** 850

**Länge [cm]** 700

**Durchmesser [mm]**

**Baulicher Zustand**

**ökol. Durchgängigkeit:**

**Bauwerksart:**

**Art des Wehres:**

**Beschreibung:** Brücke für landwirtschaftliche Überfahrt



**Mangel**

**Maßnahmen-vorschlag**

**Bemerkungen**

**Kartierdatum:** 26.05.2010 **Kartierer:** Renner

**Bauwerksnummer** 584846\_867\_BW03

**Gewässer:** Schlalacher Mühlengraben

GWK: 584846

Station: 2471

**Brücke**

**Abschnitts-Nr.** 584846\_867\_AB01

**Material** Stahl

**Breite [cm]** 700

**Länge [cm]** 400

**Durchmesser [mm]**

**Baulicher Zustand**

**ökol. Durchgängigkeit:**

**Bauwerksart:**

**Art des Wehres:**

**Beschreibung:** Brücke Querung Feldweg



**Mangel**

**Maßnahmen-vorschlag**

**Bemerkungen**

**Kartierdatum:** 26.05.2010 **Kartierer:** Renner

**Bauwerksnummer** 584846\_867\_BW04

**Gewässer:** Schlalacher Mühlengraben

GWK: 584846

Station: 2497

**Stau**

**Abschnitts-Nr.** 584846\_867\_AB01

**Material** Beton/Stahl

**Breite [cm]** 1100

**Länge [cm]** 200

**Durchmesser [mm]**

**Baulicher Zustand**

**ökol. Durchgängigkeit:** nicht durchgängig

**Bauwerksart:** Stau, Wehr, Absturzbauwerke

**Art des Wehres:** unterschlächtig, mit Einfachschild

**Beschreibung:** Staubauwerk, Tafel 350 cm  
Uferbefestigung am Bauwerk mit Steinschüttung,  
z.Z. Absturzhöhe 80 cm



**Mangel**

**Maßnahmen-vorschlag**

**Bemerkungen**

**Kartierdatum:** 26.05.2010 **Kartierer:** Renner

**Bauwerksnummer** 584846\_867\_BW05

**Gewässer:** Schlalacher Mühlengraben

GWK: 584846

Station: 3632

**Brücke**

**Abschnitts-Nr.** 584846\_867\_AB01

**Material** Beton/Stahl

**Breite [cm]** 800

**Länge [cm]** 550

**Durchmesser [mm]**

**Baulicher Zustand**

**ökol. Durchgängigkeit:**

**Bauwerksart:**

**Art des Wehres:**

**Beschreibung:** Brücke für Feldweg  
am Bauwerk Sohl- und Uferbefestigung



**Mangel**

**Maßnahmen-  
vorschlag**

**Bemerkungen**

**Kartierdatum:** 26.05.2010 **Kartierer:** Renner

**Bauwerksnummer** 584846\_867\_BW06

**Gewässer:** Schlalacher Mühlengraben

GWK: 584846

Station: 4472

**Brücke**

**Abschnitts-Nr.** 584846\_867\_AB01

**Material** Beton

**Breite [cm]** 900

**Länge [cm]** 600

**Durchmesser [mm]**

**Baulicher Zustand**

**ökol. Durchgängigkeit:**

**Bauwerksart:**

**Art des Wehres:**

**Beschreibung:** Brücke für Feldweg



**Mangel**

**Maßnahmen-  
vorschlag**

**Bemerkungen**

**Kartierdatum:** 26.05.2010 **Kartierer:** Renner

**Bauwerksnummer** 584846\_867\_BW07

**Gewässer:** Schlalacher Mühlengraben

GWK: 584846

Station: 4510

**Stau**

**Abschnitts-Nr.** 584846\_867\_AB01

**Material** Beton/Stahl

**Breite [cm]** 1100

**Länge [cm]** 200

**Durchmesser [mm]**

**Baulicher Zustand**

**ökol. Durchgängigkeit:** keine Angaben

**Bauwerksart:** Stau, Wehr, Absturzbauwerke

**Art des Wehres:** ober- und unterschlüchtig, mit Einfeldschütz

**Beschreibung:** Staubauwerk, Tafel 350 cm  
Absturzhöhe ca. 120 cm



**Mangel**

**Maßnahmen-  
vorschlag**

**Bemerkungen**

**Kartierdatum:** 26.05.2010

**Kartierer:** Renner

**Bauwerksnummer** 584846\_867\_BW08

**Gewässer:** Schlalacher Mühlengraben

GWK: 584846

Station: 5387

**Durchlass**

**Abschnitts-Nr.** 584846\_867\_AB02

**Material** Beton

**Breite [cm]**

**Länge [cm]** 800

**Durchmesser [mm]** 1200

**Baulicher Zustand**

**ökol. Durchgängigkeit:** nicht durchgängig

**Bauwerksart:** Durchlass

**Art des Wehres:**

**Beschreibung:** Durchlass für Querung Straße, im Einlaufbereich Bohlen, die Absturz verursachen



**Mangel**

**Maßnahmen-vorschlag**

**Bemerkungen**

**Kartierdatum:** 26.05.2010 **Kartierer:** Renner

**Bauwerksnummer** 584846\_867\_BW09

**Gewässer:** Schlalacher Mühlengraben

GWK: 584846

Station: 5979

**Brücke**

**Abschnitts-Nr.** 584846\_867\_AB02

**Material** Ziegelsteine/Beton

**Breite [cm]** 200

**Länge [cm]** 300

**Durchmesser [mm]**

**Baulicher Zustand**

**ökol. Durchgängigkeit:**

**Bauwerksart:**

**Art des Wehres:**

**Beschreibung:** Brücke für landwirtschaftliche Überfahrt



**Mangel**

**Maßnahmen-vorschlag**

**Bemerkungen**

**Kartierdatum:** 26.05.2010 **Kartierer:** Renner

**Bauwerksnummer** 584846\_867\_BW10

**Gewässer:** Schlalacher Mühlengraben

GWK: 584846

Station: 6129

**Durchlass**

**Abschnitts-Nr.** 584846\_867\_AB03

**Material** Beton

**Breite [cm]** 180

**Länge [cm]** 1200

**Durchmesser [mm]**

**Baulicher Zustand**

**ökol. Durchgängigkeit:** durchgängig

**Bauwerksart:** Durchlass

**Art des Wehres:**

**Beschreibung:** Plattendurchlass für Zufahrt landwirtschaftlicher Betrieb



**Mangel**

**Maßnahmen-vorschlag**

**Bemerkungen**

**Kartierdatum:** 26.05.2010 **Kartierer:** Renner

**Bauwerksnummer** 584846\_867\_BW11

**Gewässer:** Schlalacher Mühlengraben

GWK: 584846

Station: 6307

**Stau**

**Abschnitts-Nr.** 584846\_867\_AB03

**Material** Stahl/Holz

**Breite [cm]** 120

**Länge [cm]** 50

**Durchmesser [mm]**

**Baulicher Zustand**

**ökol. Durchgängigkeit:** nicht durchgängig

**Bauwerksart:** Stau, Wehr, Absturzbauwerke

**Art des Wehres:** unterschlüchtig, mit Einfachschütz

**Beschreibung:** Stau mit 5 m langer Holzauflaufrinne, am Ende fällt das Wasser auf ein Mühlrad, Einlaufbereich mit Spundwänden gesichert



**Mangel**

**Maßnahmen-vorschlag**

**Bemerkungen**

**Kartierdatum:** 26.05.2010 **Kartierer:** Renner

**Bauwerksnummer** 584846\_867\_BW12

**Gewässer:** Schlalacher Mühlengraben

GWK: 584846

Station: 6307

**Schussrampe**

**Abschnitts-Nr.** 584846\_867\_AB03

**Material** Ziegelsteine

**Breite [cm]** 100

**Länge [cm]** 300

**Durchmesser [mm]**

**Baulicher Zustand**

**ökol. Durchgängigkeit:** nicht durchgängig

**Bauwerksart:** Sohlrampe, -gleite, -befestigung

**Art des Wehres:**

**Beschreibung:** Rinne als weiterer Auslauf neben Stau, Fallhöhe ca. 300 cm



**Mangel**

**Maßnahmen-vorschlag**

**Bemerkungen**

**Kartierdatum:** 26.05.2010 **Kartierer:** Renner

**Bauwerksnummer** 584846\_867\_BW13

**Gewässer:** Schlalacher Mühlengraben

GWK: 584846

Station: 6309

**Brücke**

**Abschnitts-Nr.** 584846\_867\_AB03

**Material** Stahl

**Breite [cm]** 600

**Länge [cm]** 100

**Durchmesser [mm]**

**Baulicher Zustand**

**ökol. Durchgängigkeit:**

**Bauwerksart:**

**Art des Wehres:**

**Beschreibung:** Betriebsbrücke Stau



**Mangel**

**Maßnahmen-vorschlag**

**Bemerkungen**

**Kartierdatum:** 26.05.2010 **Kartierer:** Renner

**Bauwerksnummer** 584846\_867\_BW14

**Gewässer:** Schlalacher Mühlengraben

GWK: 584846

Station: 6321

**Brücke**

**Abschnitts-Nr.** 584846\_867\_AB03

**Material** Holz

**Breite [cm]** 400

**Länge [cm]** 500

**Durchmesser [mm]**

**Baulicher Zustand**

**ökol. Durchgängigkeit:**

**Bauwerksart:**

**Art des Wehres:**

**Beschreibung:** Brücke für Zufahrt Mühlengelände



**Mangel**

**Maßnahmen-vorschlag**

**Bemerkungen**

**Kartierdatum:** 26.05.2010 **Kartierer:** Renner

**Bauwerksnummer** 584846\_867\_BW15

**Gewässer:** Schlalacher Mühlengraben

GWK: 584846

Station: 6429

**Brücke**

**Abschnitts-Nr.** 584846\_867\_AB03

**Material** Beton

**Breite [cm]** 450

**Länge [cm]** 100

**Durchmesser [mm]**

**Baulicher Zustand**

**ökol. Durchgängigkeit:**

**Bauwerksart:**

**Art des Wehres:**

**Beschreibung:** Brücke für Fußgänger



**Mangel**

**Maßnahmen-vorschlag**

**Bemerkungen**

**Kartierdatum:** 26.05.2010 **Kartierer:** Renner



**Bauwerksnummer** 584846\_867\_BW16

**Gewässer:** Schlalacher Mühlengraben

GWK: 584846

Station: 6441

**Durchlass**

**Abschnitts-Nr.** 584846\_867\_AB03

**Material** Beton

**Breite [cm]**

**Länge [cm]** 800

**Durchmesser [mm]** k.A.

**Baulicher Zustand**

**ökol. Durchgängigkeit:** nicht durchgängig

**Bauwerksart:** Durchlass

**Art des Wehres:**

**Beschreibung:** Durchlass für Querung Treuenbrietzener Straße (K6918), überstaut



**Mangel**

**Maßnahmen-vorschlag**

**Bemerkungen**

**Kartierdatum:** 26.05.2010 **Kartierer:** Renner

**Bauwerksnummer** 584846\_867\_BW17

**Gewässer:** Schlalacher Mühlengraben

GWK: 584846

Station: 6452

**Brücke**

**Abschnitts-Nr.** 584846\_867\_AB03

**Material** Beton

**Breite [cm]** 500

**Länge [cm]** 200

**Durchmesser [mm]**

**Baulicher Zustand**

**ökol. Durchgängigkeit:**

**Bauwerksart:**

**Art des Wehres:**

**Beschreibung:** Brücke für Fußgänger



**Mangel**

**Maßnahmen-vorschlag**

**Bemerkungen**

**Kartierdatum:** 26.05.2010 **Kartierer:** Renner

**Bauwerksnummer** 584846\_867\_BW18

**Gewässer:** Schlalacher Mühlengraben

GWK: 584846

Station: 6817

**Brücke**

**Abschnitts-Nr.** 584846\_867\_AB04

**Material** Stahl/Holzbohlen

**Breite [cm]** 800

**Länge [cm]** 250

**Durchmesser [mm]**

**Baulicher Zustand**

**ökol. Durchgängigkeit:**

**Bauwerksart:**

**Art des Wehres:**

**Beschreibung:** Brücke für landwirtschaftliche Überfahrt



**Mangel**

**Maßnahmen-vorschlag**

**Bemerkungen**

**Kartierdatum:** 26.05.2010 **Kartierer:** Renner

**Bauwerksnummer** 584846\_867\_BW19

**Gewässer:** Schlalacher Mühlengraben

GWK: 584846

Station: 7233

**Brücke**

**Abschnitts-Nr.** 584846\_867\_AB04

**Material** Stahl/Beton

**Breite [cm]** 500

**Länge [cm]** 300

**Durchmesser [mm]**

**Baulicher Zustand**

**ökol. Durchgängigkeit:**

**Bauwerksart:**

**Art des Wehres:**

**Beschreibung:** Brücke für landwirtschaftliche Überfahrt



**Mangel**

**Maßnahmen-vorschlag**

**Bemerkungen**

**Kartierdatum:** 26.05.2010 **Kartierer:** Renner

**Bauwerksnummer** 584846\_867\_BW20

**Gewässer:** Schlalacher Mühlengraben

GWK: 584846

Station: 7926

**Durchlass**

**Abschnitts-Nr.** 584846\_867\_AB04

**Material** Beton

**Breite [cm]** 150

**Länge [cm]** 900

**Durchmesser [mm]**

**Baulicher Zustand**

**ökol. Durchgängigkeit:** durchgängig

**Bauwerksart:** Durchlass

**Art des Wehres:**

**Beschreibung:** Plattendurchlass für landwirtschaftliche Überfahrt



**Mangel**

**Maßnahmen-vorschlag**

**Bemerkungen**

**Kartierdatum:** 26.05.2010 **Kartierer:** Renner

**Bauwerksnummer** 584846\_867\_BW21

**Gewässer:** Schlalacher Mühlengraben

GWK: 584846

Station: 8789

**Brücke**

**Abschnitts-Nr.** 584846\_867\_AB04

**Material** Beton

**Breite [cm]** 500

**Länge [cm]** 400

**Durchmesser [mm]**

**Baulicher Zustand**

**ökol. Durchgängigkeit:**

**Bauwerksart:**

**Art des Wehres:**

**Beschreibung:** Brücke für landwirtschaftliche Überfahrt



**Mangel**

**Maßnahmen-vorschlag**

**Bemerkungen**

**Kartierdatum:** 26.05.2010 **Kartierer:** Gottelt

**Bauwerksnummer** 584846\_867\_BW22

**Gewässer:** Schlalacher Mühlengraben

GWK: 584846

Station: 9307

**Brücke**

**Abschnitts-Nr.** 584846\_867\_AB04

**Material** Beton

**Breite [cm]** 600

**Länge [cm]** 500

**Durchmesser [mm]**

**Baulicher Zustand**

**ökol. Durchgängigkeit:**

**Bauwerksart:**

**Art des Wehres:**

**Beschreibung:** Brücke für landwirtschaftlichen Überweg, Steinschüttung auf der Sohle



**Mangel**

**Maßnahmen-vorschlag**

**Bemerkungen**

**Kartierdatum:** 26.05.2010 **Kartierer:** Gottelt

**Bauwerksnummer** 584846\_867\_BW23

**Gewässer:** Schlalacher Mühlengraben

GWK: 584846

Station: 9692

**Brücke**

**Abschnitts-Nr.** 584846\_867\_AB04

**Material** Beton

**Breite [cm]** 400

**Länge [cm]** 700

**Durchmesser [mm]**

**Baulicher Zustand**

**ökol. Durchgängigkeit:**

**Bauwerksart:**

**Art des Wehres:**

**Beschreibung:** Brücke für landwirtschaftlichen Überweg



**Mangel**

**Maßnahmen-vorschlag**

**Bemerkungen**

**Kartierdatum:** 26.05.2010 **Kartierer:** Gottelt

**Bauwerksnummer** 584846\_867\_BW24

**Gewässer:** Schlalacher Mühlengraben

GWK: 584846

Station: 10356

**Brücke**

**Abschnitts-Nr.** 584846\_867\_AB05

**Material** Beton

**Breite [cm]** 200

**Länge [cm]** 400

**Durchmesser [mm]**

**Baulicher Zustand**

**ökol. Durchgängigkeit:**

**Bauwerksart:**

**Art des Wehres:**

**Beschreibung:** Zufahrt für Grundstück



**Mangel**

**Maßnahmen-vorschlag**

**Bemerkungen**

**Kartierdatum:** 26.05.2010 **Kartierer:** Gottelt

**Bauwerksnummer** 584846\_867\_BW25

**Gewässer:** Schlalacher Mühlengraben

GWK: 584846

Station: 10470

**Brücke**

**Abschnitts-Nr.** 584846\_867\_AB05

**Material** Beton/Stahl/Stein

**Breite [cm]** 600

**Länge [cm]** 500

**Durchmesser [mm]**

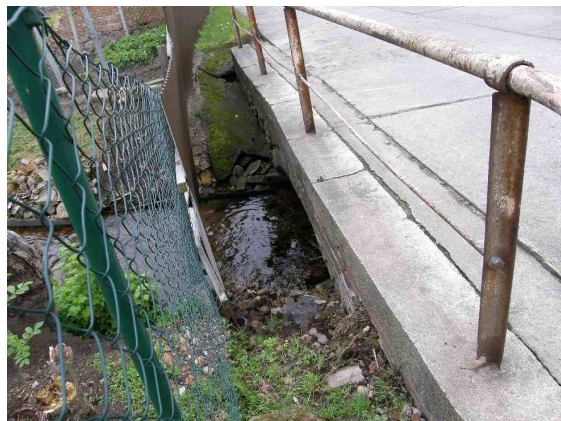
**Baulicher Zustand**

**ökol. Durchgängigkeit:**

**Bauwerksart:**

**Art des Wehres:**

**Beschreibung:** Brücke für Dorfstraße in Nichel



**Mangel**

**Maßnahmen-vorschlag**

**Bemerkungen**

**Kartierdatum:** 26.05.2010 **Kartierer:** Gottelt

**Bauwerksnummer** 584846\_867\_BW26

**Gewässer:** Schlalacher Mühlengraben

GWK: 584846

Station: 11029

**Brücke**

**Abschnitts-Nr.** 584846\_867\_AB05

**Material** Stahlbeton

**Breite [cm]** 1000

**Länge [cm]** 900

**Durchmesser [mm]**

**Baulicher Zustand**

**ökol. Durchgängigkeit:**

**Bauwerksart:**

**Art des Wehres:**

**Beschreibung:** Straßenbrücke in Nichel (Dorfstarße)



**Mangel**

**Maßnahmen-vorschlag**

**Bemerkungen**

**Kartierdatum:** 26.05.2010 **Kartierer:** Gottelt

**Bauwerksnummer** 584846\_867\_BW27

**Gewässer:** Schlalacher Mühlengraben

GWK: 584846

Station: 10793

**Absturz**

**Abschnitts-Nr.** 584846\_867\_AB05

**Material** Beton

**Breite [cm]** 500

**Länge [cm]**

**Durchmesser [mm]**

**Baulicher Zustand**

**ökol. Durchgängigkeit:** nicht durchgängig

**Bauwerksart:** Stau, Wehr, Absturzbauwerke

**Art des Wehres:**

**Beschreibung:** Absturzbauwerk, Absturzöhe ca. 20 cm



**Mangel**

**Maßnahmen-vorschlag**

**Bemerkungen**

**Kartierdatum:** 26.05.2010 **Kartierer:** Gottelt

**Bauwerksnummer** 584846\_867\_BW28

**Gewässer:** Schlalacher Mühlengraben

GWK: 584846

Station: 10783

**Brücke**

**Abschnitts-Nr.** 584846\_867\_AB06

**Material** Beton

**Breite [cm]**

**Länge [cm]** 200

**Durchmesser [mm]**

**Baulicher Zustand** verfallen

**ökol. Durchgängigkeit:**

**Bauwerksart:**

**Art des Wehres:**

**Beschreibung:** ehemaliges Bauwerk, Teile liegen im Gerinne, keine ökologische Durchgängigkeit vorhanden, Absturzhöhe ca. 40cm



**Mangel**

**Maßnahmen-vorschlag**

**Bemerkungen**

**Kartierdatum:** 26.05.2010

**Kartierer:** Gottelt