

Abschnitt: 58418_0_5817_AB01

Gewässer: Stadtnuthe

Foto Nummer

in Fließ-
gegen richtung

Datum

Kartierer

Beschreibung

AB01 - Charakteristik



Foto Nummer

in Fließ-
gegen richtung

Datum

Kartierer

Beschreibung

Uferbefestigung hinterflossen



Foto Nummer

in Fließ-
gegen richtung

Datum

Kartierer

Beschreibung

Hinweisschild im Bereich BW01/02



Foto Nummer

in Fließ-
gegen richtung

Datum

Kartierer

Beschreibung



Foto Nummer

in Fließ-
gegen richtung

Datum

Kartierer

Beschreibung



Foto Nummer

in Fließ-
gegen richtung

Datum

Kartierer

Beschreibung



Foto Nummer

in Fließ-
gegen richtung

Datum

Kartierer

Beschreibung

Auslauf Teich - Stadtnuthe



Foto Nummer

in Fließ-
gegen richtung

Datum

Kartierer

Beschreibung

BW01 - Sohlrampe / Absturz



Foto Nummer

in Fließ-
gegen richtung

Datum

Kartierer

Beschreibung

Vermüllung des Ufers im Bereich
Sohlrampe



Foto Nummer

in Fließ-
gegen richtung

Datum

Kartierer

Beschreibung



Foto Nummer

in Fließ-
gegen richtung

Datum

Kartierer

Beschreibung



Foto Nummer

in Fließ-
gegen richtung

Datum

Kartierer

Beschreibung



Foto Nummer in Fließ-
gegen richtung
Datum Kartierer **Beschreibung**

Abschnitt: 58418_0_5817_AB02

Gewässer: Stadtnuthe

Foto Nummer

in Fließ-
gegen richtung

Datum

Kartierer

Beschreibung



Foto Nummer

in Fließ-
gegen richtung

Datum

Kartierer

Beschreibung



Foto Nummer

in Fließ-
gegen richtung

Datum

Kartierer

Beschreibung



Foto Nummer

in Fließ-
gegen richtung

Datum

Kartierer

Beschreibung

AB02 - 1. Überlauf aus Stadtnuthe
in Teich



Foto Nummer

in Fließ-
gegen richtung

Datum

Kartierer

Beschreibung

AB02 - Bereich Einlauf in Teich



Foto Nummer

in Fließ-
gegen richtung

Datum

Kartierer

Beschreibung

AB02 - 2. Überlauf aus Stadtnuthe
in Teich



Foto Nummer

in Fließ-
gegen richtung

Datum

Kartierer

Beschreibung



Foto Nummer

in Fließ-
gegen richtung

Datum

Kartierer

Beschreibung



Foto Nummer

in Fließ-
gegen richtung

Datum

Kartierer

Beschreibung



Foto Nummer

in Fließ-
gegen richtung

Datum

Kartierer

Beschreibung



Abschnitt: 58418_0_5817_AB03

Gewässer: Stadtnuthe

Foto Nummer 00900_01

in Fließ-
gegen richtung

Datum 16.07.2009

Kartierer Renner

Beschreibung

AB03 - Charakteristik



Foto Nummer 01000_01

in Fließ-
gegen richtung

Datum 16.07.2009

Kartierer Renner

Beschreibung

AB03 - Charakteristik



Foto Nummer 01200_01

in Fließ-
gegen richtung

Datum 16.07.2009

Kartierer Renner

Beschreibung

AB03 - Charakteristik



Foto Nummer

in Fließ-
gegen richtung

Datum

Kartierer

Beschreibung



Foto Nummer

in Fließ-
gegen richtung

Datum

Kartierer

Beschreibung



Foto Nummer

in Fließ-
gegen richtung

Datum

Kartierer

Beschreibung



Foto Nummer

in Fließ-
gegen richtung

Datum

Kartierer

Beschreibung



Abschnitt: 58418_0_5817_AB04

Gewässer: Stadtnuthe

Foto Nummer

in Fließ-
gegen richtung

Datum

Kartierer

Beschreibung



Foto Nummer

in Fließ-
gegen richtung

Datum

Kartierer

Beschreibung



Foto Nummer

in Fließ-
gegen richtung

Datum

Kartierer

Beschreibung



Foto Nummer

in Fließ-
gegen richtung

Datum

Kartierer

Beschreibung

AB04 - Charakteristik



Foto Nummer

in Fließ-
gegen richtung

Datum

Kartierer

Beschreibung

Ab04 - Sohle mit Sandrippeln



Foto Nummer

in Fließ-
gegen richtung

Datum

Kartierer

Beschreibung

Stege als Behelfsbrücken von
Anliegern der Kleingärten



Foto Nummer

in Fließ-
gegen richtung

Datum

Kartierer

Beschreibung



Foto Nummer

in Fließ-
gegen richtung

Datum

Kartierer

Beschreibung



Foto Nummer

in Fließ-
gegen richtung

Datum

Kartierer

Beschreibung



Foto Nummer

in Fließ-
gegen richtung

Datum

Kartierer

Beschreibung

Zuläufe von Grundstücken



Foto Nummer

in Fließ-
gegen richtung

Datum

Kartierer

Beschreibung

BW07 - Brücke Lindenstraße



Foto Nummer

in Fließ-
gegen richtung

Datum

Kartierer

Beschreibung

AB04 - Charakteristik



Foto Nummer

in Fließ-
gegen richtung

Datum

Kartierer

Beschreibung



Foto Nummer

in Fließ-
gegen richtung

Datum

Kartierer

Beschreibung



Foto Nummer

in Fließ-
gegen richtung

Datum

Kartierer

Beschreibung



Foto Nummer

in Fließ-
gegen richtung

Datum

Kartierer

Beschreibung



Foto Nummer

in Fließ-
gegen richtung

Datum

Kartierer

Beschreibung



Foto Nummer

in Fließ-
gegen richtung

Datum

Kartierer

Beschreibung



Foto Nummer

in Fließ-
gegen richtung

Datum

Kartierer

Beschreibung



Foto Nummer

in Fließ-
gegen richtung

Datum

Kartierer

Beschreibung



Foto Nummer

in Fließ-
gegen richtung

Datum

Kartierer

Beschreibung



Foto Nummer

in Fließ-
gegen richtung

Datum

Kartierer

Beschreibung



Foto Nummer

in Fließ-
gegen richtung

Datum

Kartierer

Beschreibung



Foto Nummer

in Fließ-
gegen richtung

Datum

Kartierer

Beschreibung



Foto Nummer

in Fließ-
gegen richtung

Datum

Kartierer

Beschreibung



Foto Nummer

in Fließ-
gegen richtung

Datum

Kartierer

Beschreibung



Foto Nummer

in Fließ-
gegen richtung

Datum

Kartierer

Beschreibung



Foto Nummer

in Fließ-
gegen richtung

Datum

Kartierer

Beschreibung

AB04 - Stadtpark Luckenwalde
(Ende der Aufweitung)



Foto Nummer

in Fließ-
gegen richtung

Datum

Kartierer

Beschreibung

AB04 - mit Bebauung bis an
Uferkante



Foto Nummer

in Fließ-
gegen richtung

Datum

Kartierer

Beschreibung

BW13/14 - Brücke / Terrassenbrücke
mit Pegellatte



Foto Nummer

in Fließ-
gegen richtung

Datum

Kartierer

Beschreibung



Foto Nummer

in Fließ-
gegen richtung

Datum

Kartierer

Beschreibung



Foto Nummer

in Fließ-
gegen richtung

Datum

Kartierer

Beschreibung



Foto Nummer

in Fließ-
gegen richtung

Datum

Kartierer

Beschreibung



Foto Nummer

in Fließ-
gegen richtung

Datum

Kartierer

Beschreibung



Foto Nummer

in Fließ-
gegen richtung

Datum

Kartierer

Beschreibung



Foto Nummer

in Fließ-
gegen richtung

Datum

Kartierer

Beschreibung

BW18 - Fußgängerbrücke mit Pegellatte



Foto Nummer

in Fließ-
gegen richtung

Datum

Kartierer

Beschreibung

AB04



Foto Nummer

in Fließ-
gegen richtung

Datum

Kartierer

Beschreibung

BW19 - Fußgängerbrücke zwischen Bürokomplexen, rechter Rand mit Mauerbefestigung



Foto Nummer

in Fließ-
gegen richtung

Datum

Kartierer

Beschreibung



Foto Nummer

in Fließ-
gegen richtung

Datum

Kartierer

Beschreibung



Foto Nummer

in Fließ-
gegen richtung

Datum

Kartierer

Beschreibung

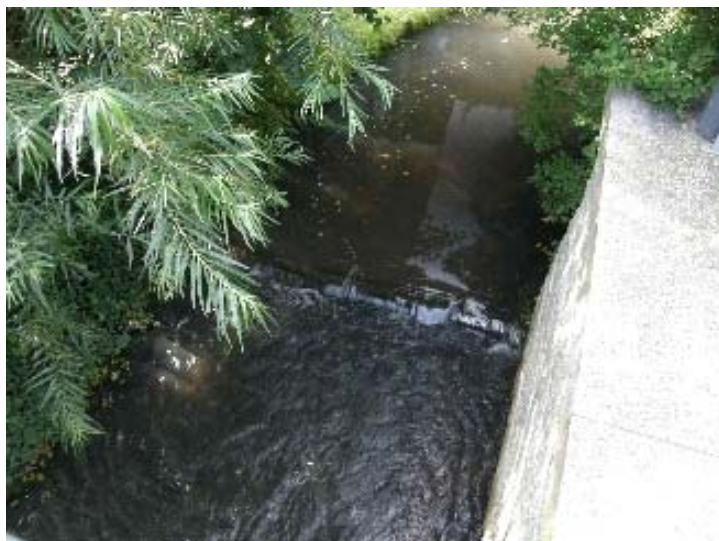


Foto Nummer

in Fließ-
gegen richtung

Datum

Kartierer

Beschreibung



Foto Nummer

in Fließ-
gegen richtung

Datum

Kartierer

Beschreibung



Foto Nummer

in Fließ-
gegen richtung

Datum

Kartierer

Beschreibung



Foto Nummer

in Fließ-
gegen richtung

Datum

Kartierer

Beschreibung



Foto Nummer

in Fließ-
gegen richtung

Datum

Kartierer

Beschreibung



Foto Nummer

in Fließ-
gegen richtung

Datum

Kartierer

Beschreibung



Foto Nummer

in Fließ-
gegen richtung

Datum

Kartierer

Beschreibung



Foto Nummer

in Fließ-
gegen richtung

Datum

Kartierer

Beschreibung



Foto Nummer

in Fließ-
gegen richtung

Datum

Kartierer

Beschreibung



Foto Nummer

in Fließ-
gegen richtung

Datum

Kartierer

Beschreibung

AB04 - Gabionen (links) und Geotextil (rechts) zur Ufersicherung



Foto Nummer

in Fließ-
gegen richtung

Datum

Kartierer

Beschreibung

Böschungsbefestigung aus Geotextil



Foto Nummer

in Fließ-
gegen richtung

Datum

Kartierer

Beschreibung

Rest von einem Düker



Abschnitt: 58418_0_5817_AB05

Gewässer: Stadtnuthe

Foto Nummer

in Fließ-
gegen richtung

Datum

Kartierer

Beschreibung

BW26 - AB05, Straßenbrücke
"Elsthal"



Foto Nummer

in Fließ-
gegen richtung

Datum

Kartierer

Beschreibung

BW27 - Wehr Elsthal



Foto Nummer

in Fließ-
gegen richtung

Datum

Kartierer

Beschreibung

BW27 - Wehr Elsthal



Foto Nummer

in Fließ-
gegen richtung

Datum

Kartierer

Beschreibung



Foto Nummer

in Fließ-
gegen richtung

Datum

Kartierer

Beschreibung



Foto Nummer

in Fließ-
gegen richtung

Datum

Kartierer

Beschreibung



Foto Nummer

in Fließ-
gegen richtung

Datum

Kartierer

Beschreibung



Foto Nummer

in Fließ-
gegen richtung

Datum

Kartierer

Beschreibung



Foto Nummer

in Fließ-
gegen richtung

Datum

Kartierer

Beschreibung



Foto Nummer

in Fließ-
gegen richtung

Datum

Kartierer

Beschreibung



Foto Nummer

in Fließ-
gegen richtung

Datum

Kartierer

Beschreibung



Foto Nummer

in Fließ-
gegen richtung

Datum

Kartierer

Beschreibung



Abschnitt: 58418_0_5817_AB06

Gewässer: Stadtnuthe

Foto Nummer

in Fließ-
gegen richtung

Datum

Kartierer

Beschreibung



Foto Nummer

in Fließ-
gegen richtung

Datum

Kartierer

Beschreibung



Foto Nummer

in Fließ-
gegen richtung

Datum

Kartierer

Beschreibung



Foto Nummer

in Fließ-
gegen richtung

Datum

Kartierer

Beschreibung



Foto Nummer

in Fließ-
gegen richtung

Datum

Kartierer

Beschreibung



Abschnitt: 58418_0_5817_AB07

Gewässer: Stadtnuthe

Foto Nummer

in Fließ-
gegen richtung

Datum

Kartierer

Beschreibung



Foto Nummer

in Fließ-
gegen richtung

Datum

Kartierer

Beschreibung



Abschnitt: 58418_0_5817_AB08

Gewässer: Stadtnuthe

Foto Nummer 05500_01

in Fließ-
gegen richtung

Datum 17.07.2009

Kartierer Krauß

Beschreibung

AB08



Foto Nummer 05600_01

in Fließ-
gegen richtung

Datum 17.07.2009

Kartierer Krauß

Beschreibung

BW30 - Holzbrücke für Fuß- und
Radweg

Abschnitt: 58418_0_5817_AB09

Gewässer: Stadtnuthe

Foto Nummer

in Fließ-
gegen richtung

Datum

Kartierer

Beschreibung



Foto Nummer

in Fließ-
gegen richtung

Datum

Kartierer

Beschreibung



Foto Nummer

in Fließ-
gegen richtung

Datum

Kartierer

Beschreibung



Foto Nummer

in Fließ-
gegen richtung

Datum

Kartierer

Beschreibung

