

Abschnitt: 584_34470_66753_AB01

Gewässer: Nuthe

Foto Nummer

in Fließ-
gegen richtung

Datum

Kartierer

Beschreibung

Zusammenfluss Nuthe und
Mühlenfließ



Foto Nummer

in Fließ-
gegen richtung

Datum

Kartierer

Beschreibung

AB01



Foto Nummer

in Fließ-
gegen richtung

Datum

Kartierer

Beschreibung

AB01



Foto Nummer

in Fließ-
gegen richtung

Datum

Kartierer

Beschreibung

AB01, stark bewachsen



Foto Nummer

in Fließ-
gegen richtung

Datum

Kartierer

Beschreibung

BW01



Foto Nummer

in Fließ-
gegen richtung

Datum

Kartierer

Beschreibung

BW01, Draufsicht



Foto Nummer

in Fließ-
gegen richtung

Datum

Kartierer

Beschreibung



Foto Nummer

in Fließ-
gegen richtung

Datum

Kartierer

Beschreibung



Foto Nummer

in Fließ-
gegen richtung

Datum

Kartierer

Beschreibung



Foto Nummer

in Fließ-
gegen richtung

Datum

Kartierer

Beschreibung



Foto Nummer

in Fließ-
gegen richtung

Datum

Kartierer

Beschreibung



Foto Nummer

in Fließ-
gegen richtung

Datum

Kartierer

Beschreibung



Foto Nummer

in Fließ-
gegen richtung

Datum

Kartierer

Beschreibung



Foto Nummer

in Fließ-
gegen richtung

Datum

Kartierer

Beschreibung



Foto Nummer

in Fließ-
gegen richtung

Datum

Kartierer

Beschreibung



Foto Nummer

in Fließ-
gegen richtung

Datum

Kartierer

Beschreibung



Foto Nummer

in Fließ-
gegen richtung

Datum

Kartierer

Beschreibung



Foto Nummer

in Fließ-
gegen richtung

Datum

Kartierer

Beschreibung



Abschnitt: 584_34470_66753_AB02

Gewässer: Nuthe

Foto Nummer

in Fließ-
gegen richtung

Datum

Kartierer

Beschreibung



Foto Nummer

in Fließ-
gegen richtung

Datum

Kartierer

Beschreibung



Foto Nummer

in Fließ-
gegen richtung

Datum

Kartierer

Beschreibung



Foto Nummer

in Fließ-
gegen richtung

Datum

Kartierer

Beschreibung



Foto Nummer

in Fließ-
gegen richtung

Datum

Kartierer

Beschreibung



Foto Nummer

in Fließ-
gegen richtung

Datum

Kartierer

Beschreibung



Abschnitt: 584_34470_66753_AB03

Gewässer: Nuthe

Foto Nummer

in Fließ-
gegen richtung

Datum

Kartierer

Beschreibung



Foto Nummer

in Fließ-
gegen richtung

Datum

Kartierer

Beschreibung



Foto Nummer

in Fließ-
gegen richtung

Datum

Kartierer

Beschreibung



Foto Nummer

in Fließ-
gegen richtung

Datum

Kartierer

Beschreibung



Foto Nummer

in Fließ-
gegen richtung

Datum

Kartierer

Beschreibung



Foto Nummer

in Fließ-
gegen richtung

Datum

Kartierer

Beschreibung



Abschnitt: 584_34470_66753_AB04

Gewässer: Nuthe

Foto Nummer

in Fließ-
gegen richtung

Datum

Kartierer

Beschreibung



Foto Nummer

in Fließ-
gegen richtung

Datum

Kartierer

Beschreibung

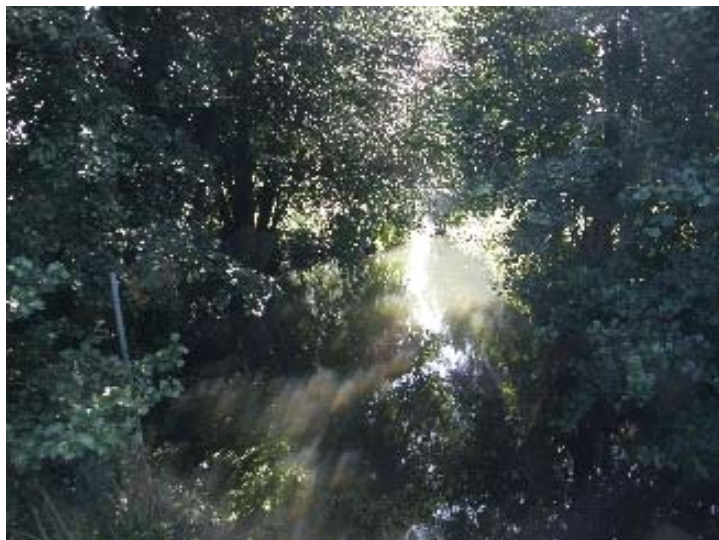


Foto Nummer

in Fließ-
gegen richtung

Datum

Kartierer

Beschreibung



Foto Nummer

in Fließ-
gegen richtung

Datum

Kartierer

Beschreibung



Foto Nummer

in Fließ-
gegen richtung

Datum

Kartierer

Beschreibung



Foto Nummer

in Fließ-
gegen richtung

Datum

Kartierer

Beschreibung



Foto Nummer

in Fließ-
gegen richtung

Datum

Kartierer

Beschreibung



Foto Nummer

in Fließ-
gegen richtung

Datum

Kartierer

Beschreibung



Foto Nummer

in Fließ-
gegen richtung

Datum

Kartierer

Beschreibung



Foto Nummer

in Fließ-
gegen richtung

Datum

Kartierer

Beschreibung



Foto Nummer

in Fließ-
gegen richtung

Datum

Kartierer

Beschreibung



Foto Nummer

in Fließ-
gegen richtung

Datum

Kartierer

Beschreibung



Abschnitt: 584_34470_66753_AB05

Gewässer: Nuthe

Foto Nummer

in Fließ-
gegen richtung

Datum

Kartierer

Beschreibung



Foto Nummer

in Fließ-
gegen richtung

Datum

Kartierer

Beschreibung



Foto Nummer

in Fließ-
gegen richtung

Datum

Kartierer

Beschreibung



Foto Nummer

in Fließ-
gegen richtung

Datum

Kartierer

Beschreibung



Foto Nummer

in Fließ-
gegen richtung

Datum

Kartierer

Beschreibung



Foto Nummer

in Fließ-
gegen richtung

Datum

Kartierer

Beschreibung



Foto Nummer

in Fließ-
gegen richtung

Datum

Kartierer

Beschreibung



Foto Nummer

in Fließ-
gegen richtung

Datum

Kartierer

Beschreibung



Abschnitt: 584_34470_66753_AB06

Gewässer: Nuthe

Foto Nummer

in Fließ-
gegen richtung

Datum

Kartierer

Beschreibung



Foto Nummer

in Fließ-
gegen richtung

Datum

Kartierer

Beschreibung



Foto Nummer

in Fließ-
gegen richtung

Datum

Kartierer

Beschreibung



Foto Nummer

in Fließ-
gegen richtung

Datum

Kartierer

Beschreibung



Abschnitt: 584_34470_66753_AB07

Gewässer: Nuthe

Foto Nummer 37000_01

in Fließ-
gegen richtung

Datum 19.08.2009

Kartierer Renner

Beschreibung

AB07



Foto Nummer 37000_02

in Fließ-
gegen richtung

Datum 19.08.2009

Kartierer Renner

Beschreibung

AB07, Uferbefestigung



Foto Nummer 37100_01

in Fließ-
gegen richtung

Datum 19.08.2009

Kartierer Renner

Beschreibung

AB07, Einmündung Stadtnuthe



Foto Nummer

in Fließ-
gegen richtung

Datum

Kartierer

Beschreibung



Foto Nummer

in Fließ-
gegen richtung

Datum

Kartierer

Beschreibung



Foto Nummer

in Fließ-
gegen richtung

Datum

Kartierer

Beschreibung



Foto Nummer

in Fließ-
gegen richtung

Datum

Kartierer

Beschreibung



Foto Nummer

in Fließ-
gegen richtung

Datum

Kartierer

Beschreibung



Foto Nummer

in Fließ-
gegen richtung

Datum

Kartierer

Beschreibung



Foto Nummer

in Fließ-
gegen richtung

Datum

Kartierer

Beschreibung



Foto Nummer

in Fließ-
gegen richtung

Datum

Kartierer

Beschreibung



Foto Nummer

in Fließ-
gegen richtung

Datum

Kartierer

Beschreibung



Abschnitt: 584_34470_66753_AB08

Gewässer: Nuthe

Foto Nummer

in Fließ-
gegen richtung

Datum

Kartierer

Beschreibung

AB08, Steine auf Sohle



Foto Nummer

in Fließ-
gegen richtung

Datum

Kartierer

Beschreibung

Steg vom Grundstück über Nuthe



Foto Nummer

in Fließ-
gegen richtung

Datum

Kartierer

Beschreibung

AB08



Foto Nummer

in Fließ-
gegen richtung

Datum

Kartierer

Beschreibung



Foto Nummer

in Fließ-
gegen richtung

Datum

Kartierer

Beschreibung



Foto Nummer

in Fließ-
gegen richtung

Datum

Kartierer

Beschreibung



Foto Nummer

in Fließ-
gegen richtung

Datum

Kartierer

Beschreibung



Foto Nummer

in Fließ-
gegen richtung

Datum

Kartierer

Beschreibung



Foto Nummer

in Fließ-
gegen richtung

Datum

Kartierer

Beschreibung



Foto Nummer

in Fließ-
gegen richtung

Datum

Kartierer

Beschreibung



Foto Nummer

in Fließ-
gegen richtung

Datum

Kartierer

Beschreibung



Foto Nummer

in Fließ-
gegen richtung

Datum

Kartierer

Beschreibung



Abschnitt: 584_34470_66753_AB09

Gewässer: Nuthe

Foto Nummer

in Fließ-
gegen richtung

Datum

Kartierer

Beschreibung



Foto Nummer

in Fließ-
gegen richtung

Datum

Kartierer

Beschreibung



Abschnitt: 584_34470_66753_AB10

Gewässer: Nuthe

Foto Nummer

in Fließ-
gegen richtung

Datum

Kartierer

Beschreibung



Foto Nummer

in Fließ-
gegen richtung

Datum

Kartierer

Beschreibung



Foto Nummer

in Fließ-
gegen richtung

Datum

Kartierer

Beschreibung



Foto Nummer

in Fließ-
gegen richtung

Datum

Kartierer

Beschreibung



Foto Nummer

in Fließ-
gegen richtung

Datum

Kartierer

Beschreibung



Foto Nummer

in Fließ-
gegen richtung

Datum

Kartierer

Beschreibung



Foto Nummer

in Fließ-
gegen richtung

Datum

Kartierer

Beschreibung



Foto Nummer

in Fließ-
gegen richtung

Datum

Kartierer

Beschreibung



Foto Nummer

in Fließ-
gegen richtung

Datum

Kartierer

Beschreibung



Abschnitt: 584_34470_66753_AB11

Gewässer: Nuthe

Foto Nummer

in Fließ-
gegen richtung

Datum

Kartierer

Beschreibung



Foto Nummer

in Fließ-
gegen richtung

Datum

Kartierer

Beschreibung



Foto Nummer

in Fließ-
gegen richtung

Datum

Kartierer

Beschreibung



Foto Nummer

in Fließ-
gegen richtung

Datum

Kartierer

Beschreibung



Foto Nummer

in Fließ-
gegen richtung

Datum

Kartierer

Beschreibung



Foto Nummer

in Fließ-
gegen richtung

Datum

Kartierer

Beschreibung



Foto Nummer

in Fließ-
gegen richtung

Datum

Kartierer

Beschreibung



Foto Nummer

in Fließ-
gegen richtung

Datum

Kartierer

Beschreibung



Foto Nummer

in Fließ-
gegen richtung

Datum

Kartierer

Beschreibung



Foto Nummer

in Fließ-
gegen richtung

Datum

Kartierer

Beschreibung



Foto Nummer

in Fließ-
gegen richtung

Datum

Kartierer

Beschreibung



Abschnitt: 584_34470_66753_AB12

Gewässer: Nuthe

Foto Nummer

in Fließ-
gegen richtung

Datum

Kartierer

Beschreibung



Foto Nummer

in Fließ-
gegen richtung

Datum

Kartierer

Beschreibung



Foto Nummer

in Fließ-
gegen richtung

Datum

Kartierer

Beschreibung



Foto Nummer

in Fließ-
gegen richtung

Datum

Kartierer

Beschreibung

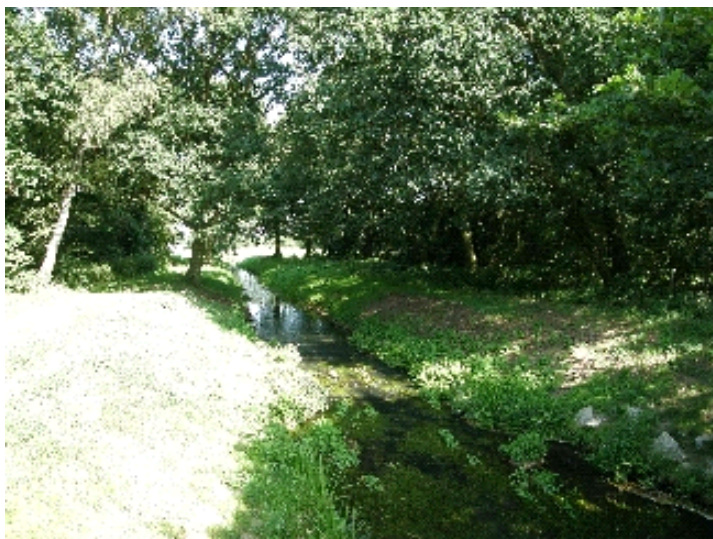


Foto Nummer

in Fließ-
gegen richtung

Datum

Kartierer

Beschreibung



Foto Nummer

in Fließ-
gegen richtung

Datum

Kartierer

Beschreibung



Foto Nummer

in Fließ-
gegen richtung

Datum

Kartierer

Beschreibung



Foto Nummer

in Fließ-
gegen richtung

Datum

Kartierer

Beschreibung



Foto Nummer

in Fließ-
gegen richtung

Datum

Kartierer

Beschreibung



Foto Nummer

in Fließ-
gegen richtung

Datum

Kartierer

Beschreibung



Foto Nummer

in Fließ-
gegen richtung

Datum

Kartierer

Beschreibung



Foto Nummer

in Fließ-
gegen richtung

Datum

Kartierer

Beschreibung



Foto Nummer

in Fließ-
gegen richtung

Datum

Kartierer

Beschreibung



Foto Nummer

in Fließ-
gegen richtung

Datum

Kartierer

Beschreibung



Foto Nummer

in Fließ-
gegen richtung

Datum

Kartierer

Beschreibung



Abschnitt: 584_34470_66753_AB13

Gewässer: Nuthe

Foto Nummer 40500_01

in Fließ-
gegen richtung

Datum 19.08.2009

Kartierer Krauß

Beschreibung

AB13



Foto Nummer 40600_01

in Fließ-
gegen richtung

Datum 19.08.2009

Kartierer Krauß

Beschreibung

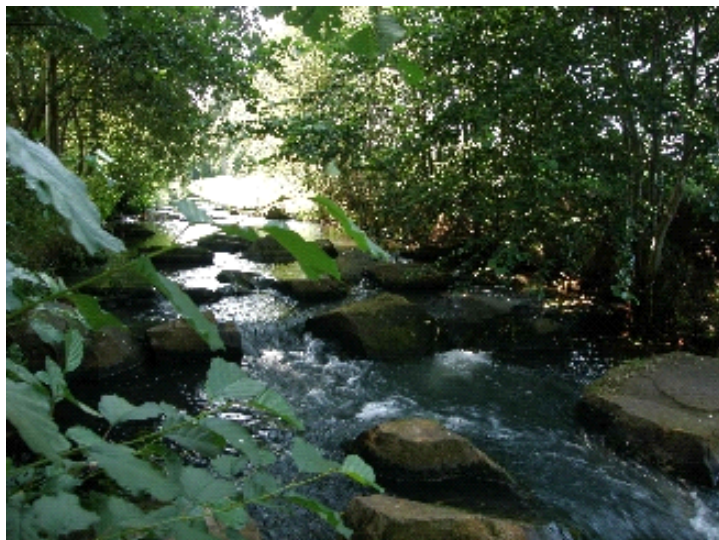
BW21 - rauhe Rampe mit
Steinriegelversatz

Foto Nummer 40600_02

in Fließ-
gegen richtung

Datum 19.08.2009

Kartierer Krauß

Beschreibung

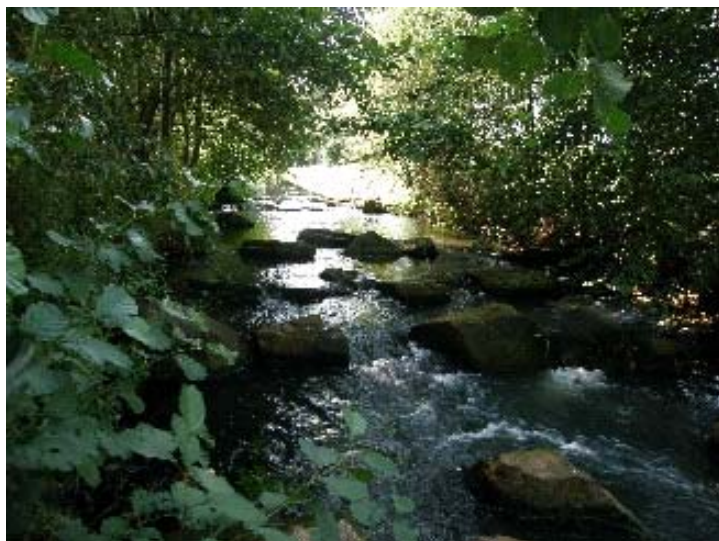
BW21 - rauhe Rampe mit
Steinriegelversatz

Foto Nummer

in Fließ-
gegen richtung

Datum

Kartierer

Beschreibung



Foto Nummer

in Fließ-
gegen richtung

Datum

Kartierer

Beschreibung



Foto Nummer

in Fließ-
gegen richtung

Datum

Kartierer

Beschreibung



Foto Nummer

in Fließ-
gegen richtung

Datum

Kartierer

Beschreibung



Abschnitt: 584_34470_66753_AB14

Gewässer: Nuthe

Foto Nummer

in Fließ-
gegen richtung

Datum

Kartierer

Beschreibung



Foto Nummer

in Fließ-
gegen richtung

Datum

Kartierer

Beschreibung



Foto Nummer

in Fließ-
gegen richtung

Datum

Kartierer

Beschreibung



Foto Nummer

in Fließ-
gegen richtung

Datum

Kartierer

Beschreibung



Foto Nummer

in Fließ-
gegen richtung

Datum

Kartierer

Beschreibung



Foto Nummer

in Fließ-
gegen richtung

Datum

Kartierer

Beschreibung



Foto Nummer

in Fließ-
gegen richtung

Datum

Kartierer

Beschreibung



Foto Nummer

in Fließ-
gegen richtung

Datum

Kartierer

Beschreibung



Foto Nummer

in Fließ-
gegen richtung

Datum

Kartierer

Beschreibung



Foto Nummer 41400_02

in Fließ-
gegen richtung

Datum 19.08.2009

Kartierer Krauß

Beschreibung

BW24 - rauhe Rampe mit
Steinversatz



Foto Nummer 41400_03

in Fließ-
gegen richtung

Datum 19.08.2009

Kartierer Krauß

Beschreibung

BW24 - Steinversatz im
Einlaufbereich



Foto Nummer 41400_04

in Fließ-
gegen richtung

Datum 19.08.2009

Kartierer Krauß

Beschreibung

AB14 KG Bereich / Buschfaschinen
sichtbar



Foto Nummer

in Fließ-
gegen richtung

Datum

Kartierer

Beschreibung



Foto Nummer

in Fließ-
gegen richtung

Datum

Kartierer

Beschreibung



Foto Nummer

in Fließ-
gegen richtung

Datum

Kartierer

Beschreibung



Foto Nummer

in Fließ-
gegen richtung

Datum

Kartierer

Beschreibung

BW26 - Kontrollbrücke für
ehemaliges Wehr



Foto Nummer

in Fließ-
gegen richtung

Datum

Kartierer

Beschreibung

Pegellatte



Foto Nummer

in Fließ-
gegen richtung

Datum

Kartierer

Beschreibung

AB14



Foto Nummer

in Fließ-
gegen richtung

Datum

Kartierer

Beschreibung



Abschnitt: 584_34470_66753_AB143

Gewässer: Nuthe

Foto Nummer

in Fließ-
gegen richtung

Datum

Kartierer

Beschreibung



Foto Nummer

in Fließ-
gegen richtung

Datum

Kartierer

Beschreibung



Foto Nummer

in Fließ-
gegen richtung

Datum

Kartierer

Beschreibung



Foto Nummer

in Fließ-
gegen richtung

Datum

Kartierer

Beschreibung



Foto Nummer

in Fließ-
gegen richtung

Datum

Kartierer

Beschreibung



Foto Nummer

in Fließ-
gegen richtung

Datum

Kartierer

Beschreibung



Foto Nummer

in Fließ-
gegen richtung

Datum

Kartierer

Beschreibung



Foto Nummer

in Fließ-
gegen richtung

Datum

Kartierer

Beschreibung



Foto Nummer

in Fließ-
gegen richtung

Datum

Kartierer

Beschreibung



Foto Nummer

in Fließ-
gegen richtung

Datum

Kartierer

Beschreibung



Foto Nummer

in Fließ-
gegen richtung

Datum

Kartierer

Beschreibung



Foto Nummer

in Fließ-
gegen richtung

Datum

Kartierer

Beschreibung



Foto Nummer

in Fließ-
gegen richtung

Datum

Kartierer

Beschreibung



Foto Nummer

in Fließ-
gegen richtung

Datum

Kartierer

Beschreibung



Foto Nummer

in Fließ-
gegen richtung

Datum

Kartierer

Beschreibung



Foto Nummer

in Fließ-
gegen richtung

Datum

Kartierer

Beschreibung



Foto Nummer

in Fließ-
gegen richtung

Datum

Kartierer

Beschreibung



Foto Nummer

in Fließ-
gegen richtung

Datum

Kartierer

Beschreibung



Foto Nummer

in Fließ-
gegen richtung

Datum

Kartierer

Beschreibung

weiterer Gewässerverlauf nach
Routenende



Foto Nummer

in Fließ-
gegen richtung

Datum

Kartierer

Beschreibung

Rohrdurchlass nach Routenende



Abschnitt: 584_34470_66753_AB15

Gewässer: Nuthe

Foto Nummer

in Fließ-
gegen richtung

Datum

Kartierer

Beschreibung



Foto Nummer

in Fließ-
gegen richtung

Datum

Kartierer

Beschreibung



Foto Nummer

in Fließ-
gegen richtung

Datum

Kartierer

Beschreibung



Foto Nummer

in Fließ-
gegen richtung

Datum

Kartierer

Beschreibung



Foto Nummer

in Fließ-
gegen richtung

Datum

Kartierer

Beschreibung

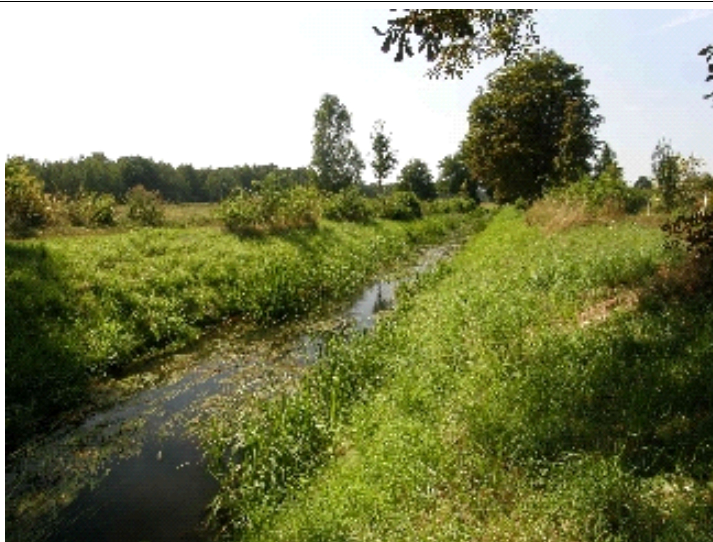


Foto Nummer

in Fließ-
gegen richtung

Datum

Kartierer

Beschreibung



Foto Nummer

in Fließ-
gegen richtung

Datum

Kartierer

Beschreibung



Foto Nummer

in Fließ-
gegen richtung

Datum

Kartierer

Beschreibung



Foto Nummer

in Fließ-
gegen richtung

Datum

Kartierer

Beschreibung



Abschnitt: 584_34470_66753_AB16

Gewässer: Nuthe

Foto Nummer 42400_02

in Fließ-
gegen richtung

Datum 19.08.2009

Kartierer Krauß

Beschreibung

BW29 - Sohlabsturz mit AB16



Foto Nummer 42500_01

in Fließ-
gegen richtung

Datum 19.08.2009

Kartierer Krauß

Beschreibung

AB16



Foto Nummer 42600_01

in Fließ-
gegen richtung

Datum 19.08.2009

Kartierer Krauß

Beschreibung

AB16



Foto Nummer

in Fließ-
gegen richtung

Datum

Kartierer

Beschreibung



Foto Nummer

in Fließ-
gegen richtung

Datum

Kartierer

Beschreibung



Foto Nummer

in Fließ-
gegen richtung

Datum

Kartierer

Beschreibung



Foto Nummer

in Fließ-
gegen richtung

Datum

Kartierer

Beschreibung



Abschnitt: 584_34470_66753_AB17

Gewässer: Nuthe

Foto Nummer 42900_02

in Fließ-
gegen richtung

Datum 19.08.2009

Kartierer Krauß

Beschreibung

BW30 - Sohlabsturz



Foto Nummer 42900_03

in Fließ-
gegen richtung

Datum 19.08.2009

Kartierer Krauß

Beschreibung

Wehr mit Sohlabsturz



Foto Nummer 42900_04

in Fließ-
gegen richtung

Datum 19.08.2009

Kartierer Krauß

Beschreibung

BW31 - Holzbrücke für Fuß- und Radweg



Foto Nummer

in Fließ-
gegen richtung

Datum

Kartierer

Beschreibung



Foto Nummer

in Fließ-
gegen richtung

Datum

Kartierer

Beschreibung



Foto Nummer

in Fließ-
gegen richtung

Datum

Kartierer

Beschreibung



Foto Nummer

in Fließ-
gegen richtung

Datum

Kartierer

Beschreibung



Foto Nummer

in Fließ-
gegen richtung

Datum

Kartierer

Beschreibung



Foto Nummer

in Fließ-
gegen richtung

Datum

Kartierer

Beschreibung



Foto Nummer

in Fließ-
gegen richtung

Datum

Kartierer

Beschreibung



Abschnitt: 584_34470_66753_AB18

Gewässer: Nuthe

Foto Nummer 43300_01

in Fließ-
gegen richtung

Datum 19.08.2009

Kartierer Krauß

Beschreibung

AB18



Foto Nummer 43300_02

in Fließ-
gegen richtung

Datum 19.08.2009

Kartierer Krauß

Beschreibung

AB18



Foto Nummer 43400_01

in Fließ-
gegen richtung

Datum 19.08.2009

Kartierer Krauß

Beschreibung

AB18 mit Erlengehölzen



Foto Nummer

in Fließ-
gegen richtung

Datum

Kartierer

Beschreibung



Foto Nummer

in Fließ-
gegen richtung

Datum

Kartierer

Beschreibung



Foto Nummer

in Fließ-
gegen richtung

Datum

Kartierer

Beschreibung



Foto Nummer 43700_01

in Fließ-
gegen richtung

Datum 19.08.2009

Kartierer Krauß

Beschreibung

AB18



Foto Nummer 43800_01

in Fließ-
gegen richtung

Datum 19.08.2009

Kartierer Krauß

Beschreibung

AB18



Foto Nummer 43900_01

in Fließ-
gegen richtung

Datum 19.08.2009

Kartierer Krauß

Beschreibung

AB18



Foto Nummer

in Fließ-
gegen richtung

Datum

Kartierer

Beschreibung



Foto Nummer

in Fließ-
gegen richtung

Datum

Kartierer

Beschreibung



Foto Nummer

in Fließ-
gegen richtung

Datum

Kartierer

Beschreibung



Foto Nummer

in Fließ-
gegen richtung

Datum

Kartierer

Beschreibung



Foto Nummer

in Fließ-
gegen richtung

Datum

Kartierer

Beschreibung



Foto Nummer

in Fließ-
gegen richtung

Datum

Kartierer

Beschreibung



Foto Nummer

in Fließ-
gegen richtung

Datum

Kartierer

Beschreibung



Foto Nummer

in Fließ-
gegen richtung

Datum

Kartierer

Beschreibung



Foto Nummer

in Fließ-
gegen richtung

Datum

Kartierer

Beschreibung



Foto Nummer

in Fließ-
gegen richtung

Datum

Kartierer

Beschreibung

Insel mit Holzfaschinen gesichert



Foto Nummer

in Fließ-
gegen richtung

Datum

Kartierer

Beschreibung

AB18



Foto Nummer

in Fließ-
gegen richtung

Datum

Kartierer

Beschreibung

BW37 - Sohlgleite



Foto Nummer

in Fließ-
gegen richtung

Datum

Kartierer

Beschreibung

BW38 - Holzbrücke für Fuß- und Radweg



Foto Nummer

in Fließ-
gegen richtung

Datum

Kartierer

Beschreibung

BW39 - Brücke Luckenwalder Chaussee



Foto Nummer

in Fließ-
gegen richtung

Datum

Kartierer

Beschreibung

AB18



Abschnitt: 584_34470_66753_AB19

Gewässer: Nuthe

Foto Nummer 44500_01

in Fließ-
gegen richtung

Datum 20.08.2009

Kartierer Krauß

Beschreibung

AB19



Foto Nummer 44600_01

in Fließ-
gegen richtung

Datum 20.08.2009

Kartierer Krauß

Beschreibung

AB19



Foto Nummer 44700_01

in Fließ-
gegen richtung

Datum 20.08.2009

Kartierer Krauß

Beschreibung

AB19



Foto Nummer

in Fließ-
gegen richtung

Datum

Kartierer

Beschreibung



Foto Nummer

in Fließ-
gegen richtung

Datum

Kartierer

Beschreibung



Foto Nummer

in Fließ-
gegen richtung

Datum

Kartierer

Beschreibung



Foto Nummer

in Fließ-
gegen richtung

Datum

Kartierer

Beschreibung



Abschnitt: 584_34470_66753_AB20

Gewässer: Nuthe

Foto Nummer

in Fließ-
gegen richtung

Datum

Kartierer

Beschreibung



Foto Nummer

in Fließ-
gegen richtung

Datum

Kartierer

Beschreibung



Foto Nummer

in Fließ-
gegen richtung

Datum

Kartierer

Beschreibung



Foto Nummer 45100_01

in Fließ-
gegen richtung

Datum 20.08.2009

Kartierer Krauß

Beschreibung

AB20



Foto Nummer 45200_01

in Fließ-
gegen richtung

Datum 20.08.2009

Kartierer Krauß

Beschreibung

AB20



Foto Nummer 45300_01

in Fließ-
gegen richtung

Datum 20.08.2009

Kartierer Krauß

Beschreibung

AB20 mit Treibholzverkläuserung



Foto Nummer

in Fließ-
gegen richtung

Datum

Kartierer

Beschreibung

dichte Erlenwurzeln z.T. hinterspült



Foto Nummer

in Fließ-
gegen richtung

Datum

Kartierer

Beschreibung

AB20



Foto Nummer

in Fließ-
gegen richtung

Datum

Kartierer

Beschreibung

AB20



Foto Nummer

in Fließ-
gegen richtung

Datum

Kartierer

Beschreibung



Abschnitt: 584_34470_66753_AB21

Gewässer: Nuthe

Foto Nummer

in Fließ-
gegen richtung

Datum

Kartierer

Beschreibung



Foto Nummer

in Fließ-
gegen richtung

Datum

Kartierer

Beschreibung



Foto Nummer

in Fließ-
gegen richtung

Datum

Kartierer

Beschreibung



Foto Nummer

in Fließ-
gegen richtung

Datum

Kartierer

Beschreibung



Foto Nummer

in Fließ-
gegen richtung

Datum

Kartierer

Beschreibung



Foto Nummer

in Fließ-
gegen richtung

Datum

Kartierer

Beschreibung



Foto Nummer

in Fließ-
gegen richtung

Datum

Kartierer

Beschreibung



Foto Nummer

in Fließ-
gegen richtung

Datum

Kartierer

Beschreibung



Foto Nummer

in Fließ-
gegen richtung

Datum

Kartierer

Beschreibung



Foto Nummer

in Fließ-
gegen richtung

Datum

Kartierer

Beschreibung

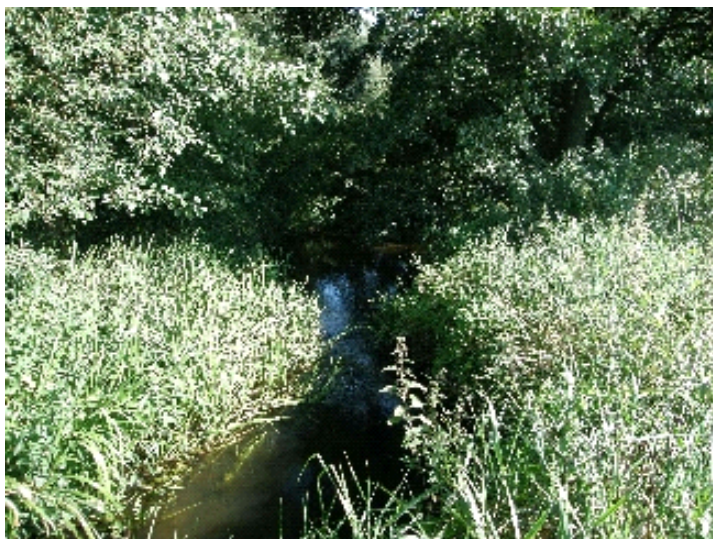


Foto Nummer

in Fließ-
gegen richtung

Datum

Kartierer

Beschreibung



Foto Nummer

in Fließ-
gegen richtung

Datum

Kartierer

Beschreibung



Foto Nummer

in Fließ-
gegen richtung

Datum

Kartierer

Beschreibung



Foto Nummer

in Fließ-
gegen richtung

Datum

Kartierer

Beschreibung



Abschnitt: 584_34470_66753_AB22

Gewässer: Nuthe

Foto Nummer 46800_01

in Fließ-
gegen richtung

Datum 20.08.2009

Kartierer Krauß

Beschreibung

AB22



Foto Nummer 46900_01

in Fließ-
gegen richtung

Datum 20.08.2009

Kartierer Krauß

Beschreibung

AB22



Foto Nummer 46900_02

in Fließ-
gegen richtung

Datum 20.08.2009

Kartierer Krauß

Beschreibung

AB22 mit Reifen auf Sohle



Foto Nummer

in Fließ-
gegen richtung

Datum

Kartierer

Beschreibung



Foto Nummer

in Fließ-
gegen richtung

Datum

Kartierer

Beschreibung



Foto Nummer

in Fließ-
gegen richtung

Datum

Kartierer

Beschreibung



Foto Nummer

in Fließ-
gegen richtung

Datum

Kartierer

Beschreibung



Foto Nummer

in Fließ-
gegen richtung

Datum

Kartierer

Beschreibung



Foto Nummer

in Fließ-
gegen richtung

Datum

Kartierer

Beschreibung



Foto Nummer

in Fließ-
gegen richtung

Datum

Kartierer

Beschreibung



Foto Nummer

in Fließ-
gegen richtung

Datum

Kartierer

Beschreibung



Foto Nummer

in Fließ-
gegen richtung

Datum

Kartierer

Beschreibung



Foto Nummer 47300_01

in Fließ-
gegen richtung

Datum 20.08.2009

Kartierer Krauß

Beschreibung

Zulauf Grönaer Graben



Foto Nummer 47300_02

in Fließ-
gegen richtung

Datum 20.08.2009

Kartierer Krauß

Beschreibung

AB22



Foto Nummer 47400_01

in Fließ-
gegen richtung

Datum 20.08.2009

Kartierer Krauß

Beschreibung

AB22



Foto Nummer

in Fließ-
gegen richtung

Datum

Kartierer

Beschreibung

BW45 - provisorische Holzbrücke
aus Militärzeiten



Foto Nummer

in Fließ-
gegen richtung

Datum

Kartierer

Beschreibung

AB22



Foto Nummer

in Fließ-
gegen richtung

Datum

Kartierer

Beschreibung

AB22 mit Treibholzverklauelung



Foto Nummer 47700_01

in Fließ-
gegen richtung

Datum 20.08.2009

Kartierer Krauß

Beschreibung

AB22



Foto Nummer 47800_01

in Fließ-
gegen richtung

Datum 20.08.2009

Kartierer Krauß

Beschreibung

AB22



Foto Nummer 47900_01

in Fließ-
gegen richtung

Datum 20.08.2009

Kartierer Krauß

Beschreibung

AB22



Foto Nummer

in Fließ-
gegen richtung

Datum

Kartierer

Beschreibung



Foto Nummer

in Fließ-
gegen richtung

Datum

Kartierer

Beschreibung



Foto Nummer

in Fließ-
gegen richtung

Datum

Kartierer

Beschreibung



Foto Nummer

in Fließ-
gegen richtung

Datum

Kartierer

Beschreibung



Foto Nummer

in Fließ-
gegen richtung

Datum

Kartierer

Beschreibung



Foto Nummer

in Fließ-
gegen richtung

Datum

Kartierer

Beschreibung



Abschnitt: 584_34470_66753_AB23

Gewässer: Nuthe

Foto Nummer

in Fließ-
gegen richtung

Datum

Kartierer

Beschreibung



Foto Nummer

in Fließ-
gegen richtung

Datum

Kartierer

Beschreibung



Foto Nummer

in Fließ-
gegen richtung

Datum

Kartierer

Beschreibung



Foto Nummer

in Fließ-
gegen richtung

Datum

Kartierer

Beschreibung



Foto Nummer

in Fließ-
gegen richtung

Datum

Kartierer

Beschreibung



Foto Nummer

in Fließ-
gegen richtung

Datum

Kartierer

Beschreibung



Foto Nummer

in Fließ-
gegen richtung

Datum

Kartierer

Beschreibung



Foto Nummer

in Fließ-
gegen richtung

Datum

Kartierer

Beschreibung



Foto Nummer

in Fließ-
gegen richtung

Datum

Kartierer

Beschreibung



Foto Nummer

in Fließ-
gegen richtung

Datum

Kartierer

Beschreibung



Foto Nummer

in Fließ-
gegen richtung

Datum

Kartierer

Beschreibung



Foto Nummer

in Fließ-
gegen richtung

Datum

Kartierer

Beschreibung



Abschnitt: 584_34470_66753_AB24

Gewässer: Nuthe

Foto Nummer 49000_01

in Fließ-
gegen richtung

Datum 20.08.2009

Kartierer Krauß

Beschreibung

AB24



Foto Nummer 49200_01

in Fließ-
gegen richtung

Datum 20.08.2009

Kartierer Krauß

Beschreibung

AB24



Foto Nummer 49300_01

in Fließ-
gegen richtung

Datum 20.08.2009

Kartierer Krauß

Beschreibung

AB24



Foto Nummer

in Fließ-
gegen richtung

Datum

Kartierer

Beschreibung



Foto Nummer

in Fließ-
gegen richtung

Datum

Kartierer

Beschreibung



Foto Nummer

in Fließ-
gegen richtung

Datum

Kartierer

Beschreibung



Foto Nummer

in Fließ-
gegen richtung

Datum

Kartierer

Beschreibung



Foto Nummer

in Fließ-
gegen richtung

Datum

Kartierer

Beschreibung



Foto Nummer

in Fließ-
gegen richtung

Datum

Kartierer

Beschreibung

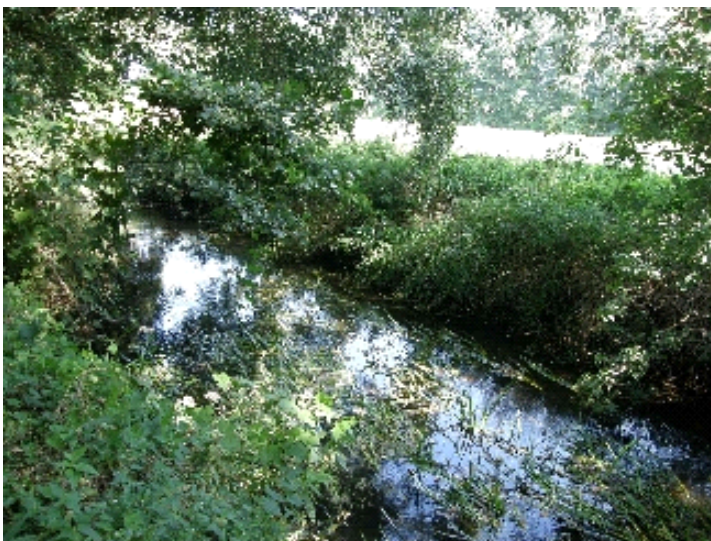


Foto Nummer

in Fließ-
gegen richtung

Datum

Kartierer

Beschreibung



Foto Nummer

in Fließ-
gegen richtung

Datum

Kartierer

Beschreibung



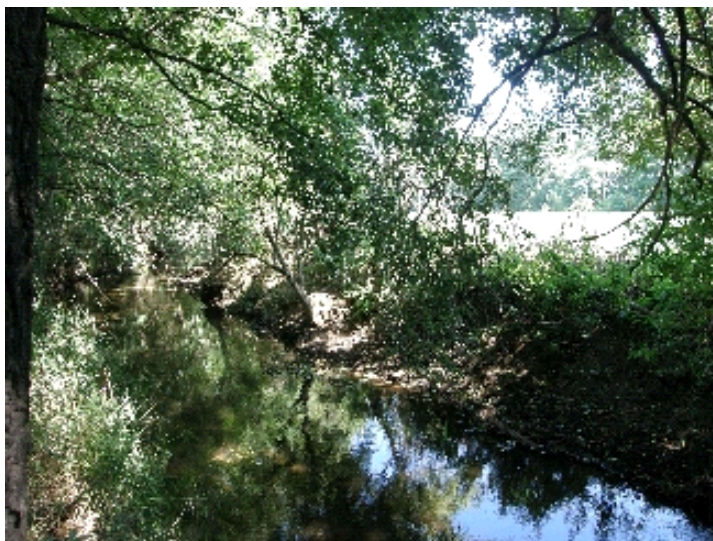
Foto Nummer

in Fließ-
gegen richtung

Datum

Kartierer

Beschreibung



Abschnitt: 584_34470_66753_AB25

Gewässer: Nuthe

Foto Nummer 50000_02

in Fließ-
gegen richtung

Datum 20.08.2009

Kartierer Krauß

Beschreibung

AB25



Foto Nummer 50000_03

in Fließ-
gegen richtung

Datum 20.08.2009

Kartierer Krauß

Beschreibung

AB25 mit provisorischem Steg



Foto Nummer 50100_01

in Fließ-
gegen richtung

Datum 20.08.2009

Kartierer Krauß

Beschreibung

AB25



Foto Nummer

in Fließ-
gegen richtung

Datum

Kartierer

Beschreibung



Foto Nummer

in Fließ-
gegen richtung

Datum

Kartierer

Beschreibung



Foto Nummer

in Fließ-
gegen richtung

Datum

Kartierer

Beschreibung



Foto Nummer in Fließ-
gegen richtung
Datum Kartierer **Beschreibung**

Abschnitt: 584_34470_66753_AB26

Gewässer: Nuthe

Foto Nummer

in Fließ-
gegen richtung

Datum

Kartierer

Beschreibung



Foto Nummer

in Fließ-
gegen richtung

Datum

Kartierer

Beschreibung



Foto Nummer

in Fließ-
gegen richtung

Datum

Kartierer

Beschreibung



Foto Nummer 50700_01

in Fließ-
gegen richtung

Datum 20.08.2009

Kartierer Krauß

Beschreibung

AB26



Foto Nummer 50700_02

in Fließ-
gegen richtung

Datum 20.08.2009

Kartierer Krauß

Beschreibung

Zulauf Zinnaer Ostgraben



Foto Nummer 50800_01

in Fließ-
gegen richtung

Datum 20.08.2009

Kartierer Krauß

Beschreibung

AB26



Foto Nummer

in Fließ-
gegen richtung

Datum

Kartierer

Beschreibung



Abschnitt: 584_34470_66753_AB27

Gewässer: Nuthe

Foto Nummer 50900_02

in Fließ-
gegen richtung

Datum 20.08.2009

Kartierer Renner

Beschreibung

AB27 - Siedlungsbereich



Foto Nummer 50900_03

in Fließ-
gegen richtung

Datum 20.08.2009

Kartierer Renner

Beschreibung

AB27 - Siedlungsbereich



Foto Nummer 51000_01

in Fließ-
gegen richtung

Datum 20.08.2009

Kartierer Renner

Beschreibung

AB27



Foto Nummer

in Fließ-
gegen richtung

Datum

Kartierer

Beschreibung

Sohlsituation



Foto Nummer

in Fließ-
gegen richtung

Datum

Kartierer

Beschreibung

AB27



Foto Nummer

in Fließ-
gegen richtung

Datum

Kartierer

Beschreibung

AB27



Foto Nummer

in Fließ-
gegen richtung

Datum

Kartierer

Beschreibung

BW50 - Straßenbrücke
"Bahnhofstraße"



Foto Nummer

in Fließ-
gegen richtung

Datum

Kartierer

Beschreibung

BW50 - Straßenbrücke
"Bahnhofstraße"



Foto Nummer

in Fließ-
gegen richtung

Datum

Kartierer

Beschreibung

AB27



Foto Nummer

in Fließ-
gegen richtung

Datum

Kartierer

Beschreibung



Foto Nummer

in Fließ-
gegen richtung

Datum

Kartierer

Beschreibung



Foto Nummer

in Fließ-
gegen richtung

Datum

Kartierer

Beschreibung



Foto Nummer

in Fließ-
gegen richtung

Datum

Kartierer

Beschreibung

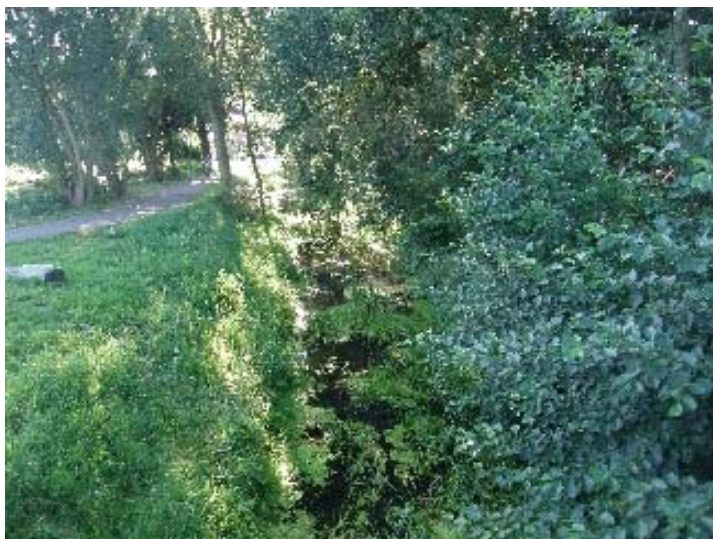


Foto Nummer

in Fließ-
gegen richtung

Datum

Kartierer

Beschreibung



Foto Nummer

in Fließ-
gegen richtung

Datum

Kartierer

Beschreibung



Foto Nummer

in Fließ-
gegen richtung

Datum

Kartierer

Beschreibung



Foto Nummer

in Fließ-
gegen richtung

Datum

Kartierer

Beschreibung



Foto Nummer

in Fließ-
gegen richtung

Datum

Kartierer

Beschreibung

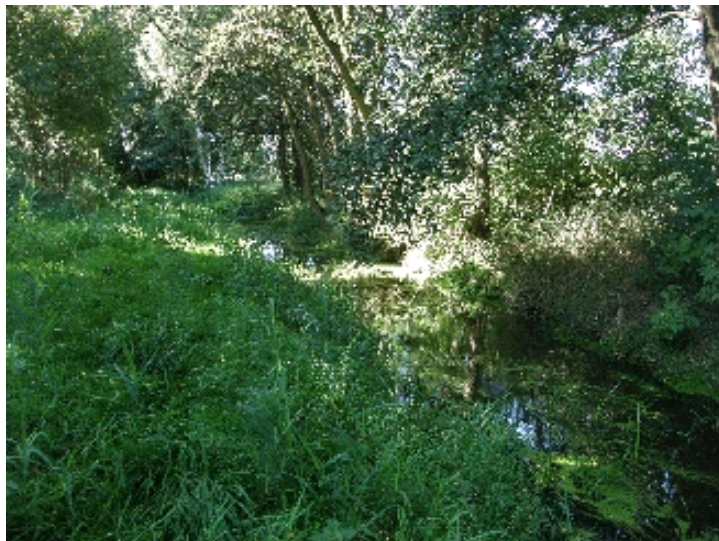


Foto Nummer

in Fließ-
gegen richtung

Datum

Kartierer

Beschreibung



Foto Nummer

in Fließ-
gegen richtung

Datum

Kartierer

Beschreibung



Foto Nummer

in Fließ-
gegen richtung

Datum

Kartierer

Beschreibung



Foto Nummer

in Fließ-
gegen richtung

Datum

Kartierer

Beschreibung

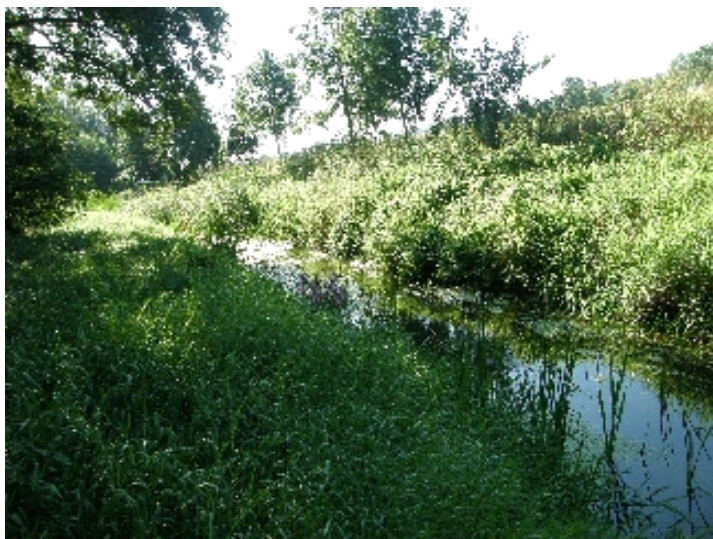


Foto Nummer

in Fließ-
gegen richtung

Datum

Kartierer

Beschreibung



Abschnitt: 584_34470_66753_AB28

Gewässer: Nuthe

Foto Nummer 52200_01

in Fließ-
gegen richtung

Datum 20.08.2009

Kartierer Renner

Beschreibung

BW54 - Straßenbrücke



Foto Nummer 52200_02

in Fließ-
gegen richtung

Datum 20.08.2009

Kartierer Renner

Beschreibung

BW54 - Straßenbrücke, Sohlbereich



Foto Nummer 52200_03

in Fließ-
gegen richtung

Datum 20.08.2009

Kartierer Renner

Beschreibung

BW54 - defekte Betonplatte



Foto Nummer

in Fließ-
gegen richtung

Datum

Kartierer

Beschreibung



Foto Nummer

in Fließ-
gegen richtung

Datum

Kartierer

Beschreibung



Foto Nummer

in Fließ-
gegen richtung

Datum

Kartierer

Beschreibung



Foto Nummer

in Fließ-
gegen richtung

Datum

Kartierer

Beschreibung



Foto Nummer

in Fließ-
gegen richtung

Datum

Kartierer

Beschreibung



Foto Nummer

in Fließ-
gegen richtung

Datum

Kartierer

Beschreibung



Foto Nummer

in Fließ-
gegen richtung

Datum

Kartierer

Beschreibung



Foto Nummer

in Fließ-
gegen richtung

Datum

Kartierer

Beschreibung



Foto Nummer

in Fließ-
gegen richtung

Datum

Kartierer

Beschreibung



Foto Nummer

in Fließ-
gegen richtung

Datum

Kartierer

Beschreibung



Foto Nummer

in Fließ-
gegen richtung

Datum

Kartierer

Beschreibung



Foto Nummer

in Fließ-
gegen richtung

Datum

Kartierer

Beschreibung



Foto Nummer

in Fließ-
gegen richtung

Datum

Kartierer

Beschreibung



Foto Nummer

in Fließ-
gegen richtung

Datum

Kartierer

Beschreibung



Foto Nummer

in Fließ-
gegen richtung

Datum

Kartierer

Beschreibung



Foto Nummer

in Fließ-
gegen richtung

Datum

Kartierer

Beschreibung

BW55 - Brücke für
landwirtschaftliche Überfahrt



Foto Nummer

in Fließ-
gegen richtung

Datum

Kartierer

Beschreibung

BW55 - Brücke (Draufsicht)



Foto Nummer

in Fließ-
gegen richtung

Datum

Kartierer

Beschreibung

BW56 - Eisenbahnbrücke



Foto Nummer

in Fließ-
gegen richtung

Datum

Kartierer

Beschreibung



Foto Nummer

in Fließ-
gegen richtung

Datum

Kartierer

Beschreibung



Abschnitt: 584_34470_66753_AB29

Gewässer: Nuthe

Foto Nummer

in Fließ-
gegen richtung

Datum

Kartierer

Beschreibung



Foto Nummer

in Fließ-
gegen richtung

Datum

Kartierer

Beschreibung



Foto Nummer

in Fließ-
gegen richtung

Datum

Kartierer

Beschreibung



Foto Nummer

in Fließ-
gegen richtung

Datum

Kartierer

Beschreibung



Abschnitt: 584_34470_66753_AB30

Gewässer: Nuthe

Foto Nummer

in Fließ-
gegen richtung

Datum

Kartierer

Beschreibung



Foto Nummer

in Fließ-
gegen richtung

Datum

Kartierer

Beschreibung



Foto Nummer

in Fließ-
gegen richtung

Datum

Kartierer

Beschreibung



Foto Nummer

in Fließ-
gegen richtung

Datum

Kartierer

Beschreibung



Foto Nummer

in Fließ-
gegen richtung

Datum

Kartierer

Beschreibung



Foto Nummer

in Fließ-
gegen richtung

Datum

Kartierer

Beschreibung



Foto Nummer

in Fließ-
gegen richtung

Datum

Kartierer

Beschreibung

BW59 - Brücke für
landwirtschaftlicher Überfahrt



Foto Nummer

in Fließ-
gegen richtung

Datum

Kartierer

Beschreibung

BW59 - Brücke (Draufsicht)



Foto Nummer

in Fließ-
gegen richtung

Datum

Kartierer

Beschreibung

AB30



Foto Nummer

in Fließ-
gegen richtung

Datum

Kartierer

Beschreibung



Foto Nummer

in Fließ-
gegen richtung

Datum

Kartierer

Beschreibung



Foto Nummer

in Fließ-
gegen richtung

Datum

Kartierer

Beschreibung



Foto Nummer

in Fließ-
gegen richtung

Datum

Kartierer

Beschreibung

Lattenmesspegel



Foto Nummer

in Fließ-
gegen richtung

Datum

Kartierer

Beschreibung

Uferbefestigung im
Messpegelbereich



Foto Nummer

in Fließ-
gegen richtung

Datum

Kartierer

Beschreibung

BW60 - Brücke



Abschnitt: 584_34470_66753_AB31

Gewässer: Nuthe

Foto Nummer 54200_02

in Fließ-
gegen richtung

Datum 20.08.2009

Kartierer Renner

Beschreibung

BW60 - Brücke (Draufsicht)



Foto Nummer 54200_03

in Fließ-
gegen richtung

Datum 20.08.2009

Kartierer Renner

Beschreibung

BW60 - Brücke



Foto Nummer 54200_04

in Fließ-
gegen richtung

Datum 20.08.2009

Kartierer Renner

Beschreibung

AB31



Foto Nummer

in Fließ-
gegen richtung

Datum

Kartierer

Beschreibung



Foto Nummer

in Fließ-
gegen richtung

Datum

Kartierer

Beschreibung

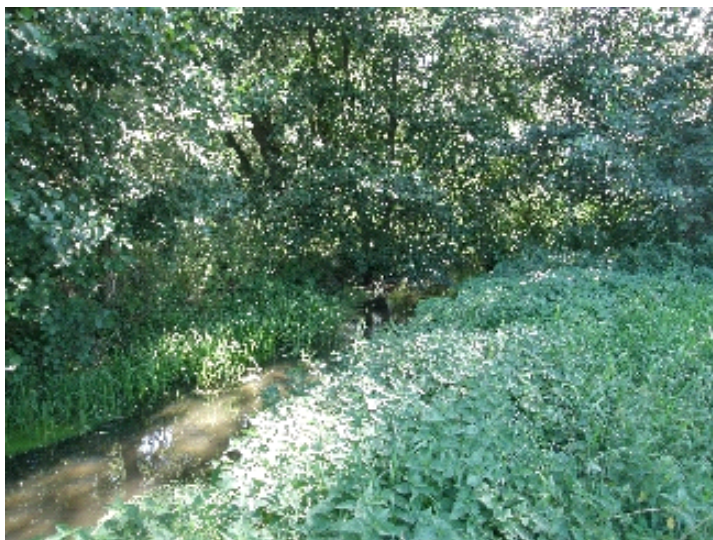


Foto Nummer

in Fließ-
gegen richtung

Datum

Kartierer

Beschreibung



Foto Nummer

in Fließ-
gegen richtung

Datum

Kartierer

Beschreibung

BW61 - Doppelschütz, Tafel
gezogen



Foto Nummer

in Fließ-
gegen richtung

Datum

Kartierer

Beschreibung

BW61 - Doppelschütz, Tafel
gezogen



Foto Nummer

in Fließ-
gegen richtung

Datum

Kartierer

Beschreibung

AB31



Foto Nummer

in Fließ-
gegen richtung

Datum

Kartierer

Beschreibung



Foto Nummer

in Fließ-
gegen richtung

Datum

Kartierer

Beschreibung



Foto Nummer

in Fließ-
gegen richtung

Datum

Kartierer

Beschreibung



Foto Nummer

in Fließ-
gegen richtung

Datum

Kartierer

Beschreibung



Foto Nummer

in Fließ-
gegen richtung

Datum

Kartierer

Beschreibung



Foto Nummer

in Fließ-
gegen richtung

Datum

Kartierer

Beschreibung



Foto Nummer

in Fließ-
gegen richtung

Datum

Kartierer

Beschreibung



Foto Nummer

in Fließ-
gegen richtung

Datum

Kartierer

Beschreibung



Foto Nummer

in Fließ-
gegen richtung

Datum

Kartierer

Beschreibung



Foto Nummer

in Fließ-
gegen richtung

Datum

Kartierer

Beschreibung



Foto Nummer

in Fließ-
gegen richtung

Datum

Kartierer

Beschreibung



Foto Nummer

in Fließ-
gegen richtung

Datum

Kartierer

Beschreibung



Foto Nummer

in Fließ-
gegen richtung

Datum

Kartierer

Beschreibung



Foto Nummer

in Fließ-
gegen richtung

Datum

Kartierer

Beschreibung



Foto Nummer

in Fließ-
gegen richtung

Datum

Kartierer

Beschreibung



Foto Nummer

in Fließ-
gegen richtung

Datum

Kartierer

Beschreibung



Abschnitt: 584_34470_66753_AB32

Gewässer: Nuthe

Foto Nummer

in Fließ-
gegen richtung

Datum

Kartierer

Beschreibung

Einlauf Kläranlage, bräunlicher
Schaum auf Wasseroberfläche



Foto Nummer

in Fließ-
gegen richtung

Datum

Kartierer

Beschreibung

AB3, linker Einlauf Kläranlage



Foto Nummer

in Fließ-
gegen richtung

Datum

Kartierer

Beschreibung

Einlauf Kläranlage, bräunlicher
Schaum auf Wasseroberfläche



Foto Nummer

in Fließ-
gegen richtung

Datum

Kartierer

Beschreibung

bräunlicher Schaum auf
Wasseroberfläche



Foto Nummer

in Fließ-
gegen richtung

Datum

Kartierer

Beschreibung

BW64 - Brücke Überweg



Foto Nummer

in Fließ-
gegen richtung

Datum

Kartierer

Beschreibung

BW64 - Brücke Überweg
(Draufsicht)



Foto Nummer

in Fließ-
gegen richtung

Datum

Kartierer

Beschreibung



Foto Nummer

in Fließ-
gegen richtung

Datum

Kartierer

Beschreibung



Foto Nummer

in Fließ-
gegen richtung

Datum

Kartierer

Beschreibung



Foto Nummer

in Fließ-
gegen richtung

Datum

Kartierer

Beschreibung



Foto Nummer

in Fließ-
gegen richtung

Datum

Kartierer

Beschreibung



Foto Nummer

in Fließ-
gegen richtung

Datum

Kartierer

Beschreibung



Foto Nummer

in Fließ-
gegen richtung

Datum

Kartierer

Beschreibung



Foto Nummer

in Fließ-
gegen richtung

Datum

Kartierer

Beschreibung



Foto Nummer

in Fließ-
gegen richtung

Datum

Kartierer

Beschreibung



Foto Nummer

in Fließ-
gegen richtung

Datum

Kartierer

Beschreibung



Foto Nummer

in Fließ-
gegen richtung

Datum

Kartierer

Beschreibung



Foto Nummer

in Fließ-
gegen richtung

Datum

Kartierer

Beschreibung



Abschnitt: 584_34470_66753_AB33

Gewässer: Nuthe

Foto Nummer

in Fließ-
gegen richtung

Datum

Kartierer

Beschreibung



Foto Nummer

in Fließ-
gegen richtung

Datum

Kartierer

Beschreibung



Foto Nummer

in Fließ-
gegen richtung

Datum

Kartierer

Beschreibung



Foto Nummer

in Fließ-
gegen richtung

Datum

Kartierer

Beschreibung



Foto Nummer

in Fließ-
gegen richtung

Datum

Kartierer

Beschreibung



Foto Nummer

in Fließ-
gegen richtung

Datum

Kartierer

Beschreibung



Foto Nummer

in Fließ-
gegen richtung

Datum

Kartierer

Beschreibung



Foto Nummer

in Fließ-
gegen richtung

Datum

Kartierer

Beschreibung



Foto Nummer

in Fließ-
gegen richtung

Datum

Kartierer

Beschreibung



Foto Nummer

in Fließ-
gegen richtung

Datum

Kartierer

Beschreibung



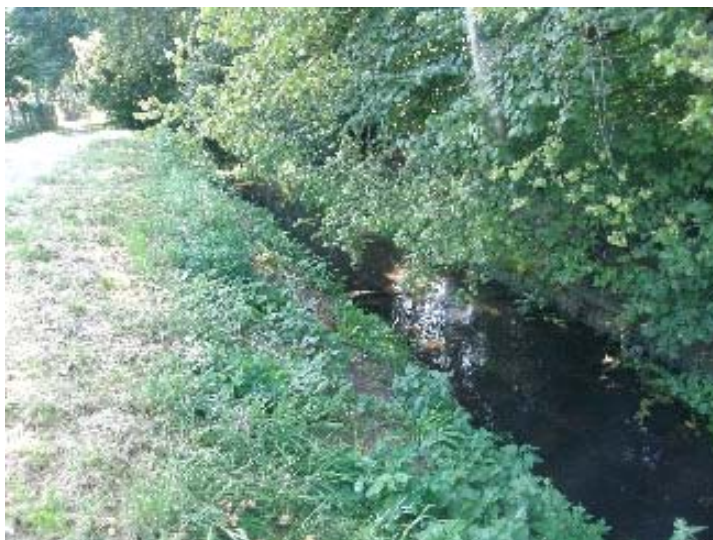
Foto Nummer

in Fließ-
gegen richtung

Datum

Kartierer

Beschreibung



Abschnitt: 584_34470_66753_AB34

Gewässer: Nuthe

Foto Nummer 56600_01

in Fließ-
gegen richtung

Datum 21.08.2009

Kartierer Renner

Beschreibung

AB34



Foto Nummer 56600_02

in Fließ-
gegen richtung

Datum 21.08.2009

Kartierer Renner

Beschreibung

BW67



Foto Nummer 56600_03

in Fließ-
gegen richtung

Datum 21.08.2009

Kartierer Renner

Beschreibung

Regeneinlauf am BW67



Foto Nummer

in Fließ-
gegen richtung

Datum

Kartierer

Beschreibung



Foto Nummer

in Fließ-
gegen richtung

Datum

Kartierer

Beschreibung



Foto Nummer

in Fließ-
gegen richtung

Datum

Kartierer

Beschreibung



Abschnitt: 584_34470_66753_AB35

Gewässer: Nuthe

Foto Nummer

in Fließ-
gegen richtung

Datum

Kartierer

Beschreibung



Foto Nummer

in Fließ-
gegen richtung

Datum

Kartierer

Beschreibung



Foto Nummer

in Fließ-
gegen richtung

Datum

Kartierer

Beschreibung



Foto Nummer

in Fließ-
gegen richtung

Datum

Kartierer

Beschreibung



Foto Nummer

in Fließ-
gegen richtung

Datum

Kartierer

Beschreibung



Foto Nummer

in Fließ-
gegen richtung

Datum

Kartierer

Beschreibung



Foto Nummer

in Fließ-
gegen richtung

Datum

Kartierer

Beschreibung



Foto Nummer

in Fließ-
gegen richtung

Datum

Kartierer

Beschreibung



Foto Nummer

in Fließ-
gegen richtung

Datum

Kartierer

Beschreibung



Foto Nummer

in Fließ-
gegen richtung

Datum

Kartierer

Beschreibung



Foto Nummer

in Fließ-
gegen richtung

Datum

Kartierer

Beschreibung



Foto Nummer

in Fließ-
gegen richtung

Datum

Kartierer

Beschreibung



Foto Nummer

in Fließ-
gegen richtung

Datum

Kartierer

Beschreibung



Foto Nummer

in Fließ-
gegen richtung

Datum

Kartierer

Beschreibung



Foto Nummer

in Fließ-
gegen richtung

Datum

Kartierer

Beschreibung



Foto Nummer

in Fließ-
gegen richtung

Datum

Kartierer

Beschreibung



Foto Nummer

in Fließ-
gegen richtung

Datum

Kartierer

Beschreibung



Foto Nummer

in Fließ-
gegen richtung

Datum

Kartierer

Beschreibung



Foto Nummer

in Fließ-
gegen richtung

Datum

Kartierer

Beschreibung



Abschnitt: 584_34470_66753_AB36

Gewässer: Nuthe

Foto Nummer 58000_03

in Fließ-
gegen richtung

Datum 21.08.2009

Kartierer Renner

Beschreibung

BW70



Foto Nummer 58000_04

in Fließ-
gegen richtung

Datum 21.08.2009

Kartierer Renner

Beschreibung

BW70, mit Lattenmesspegel und
Deich hinter Rückhaltebecken



Foto Nummer 58000_05

in Fließ-
gegen richtung

Datum 21.08.2009

Kartierer Renner

Beschreibung

BW70, Lattenmesspegel



Foto Nummer

in Fließ-
gegen richtung

Datum

Kartierer

Beschreibung



Foto Nummer

in Fließ-
gegen richtung

Datum

Kartierer

Beschreibung



Foto Nummer

in Fließ-
gegen richtung

Datum

Kartierer

Beschreibung



Foto Nummer

in Fließ-
gegen richtung

Datum

Kartierer

Beschreibung



Foto Nummer

in Fließ-
gegen richtung

Datum

Kartierer

Beschreibung



Foto Nummer

in Fließ-
gegen richtung

Datum

Kartierer

Beschreibung



Foto Nummer

in Fließ-
gegen richtung

Datum

Kartierer

Beschreibung



Foto Nummer

in Fließ-
gegen richtung

Datum

Kartierer

Beschreibung



Foto Nummer

in Fließ-
gegen richtung

Datum

Kartierer

Beschreibung



Foto Nummer

in Fließ-
gegen richtung

Datum

Kartierer

Beschreibung



Foto Nummer

in Fließ-
gegen richtung

Datum

Kartierer

Beschreibung



Foto Nummer

in Fließ-
gegen richtung

Datum

Kartierer

Beschreibung



Foto Nummer

in Fließ-
gegen richtung

Datum

Kartierer

Beschreibung



Foto Nummer

in Fließ-
gegen richtung

Datum

Kartierer

Beschreibung



Foto Nummer

in Fließ-
gegen richtung

Datum

Kartierer

Beschreibung



Foto Nummer

in Fließ-
gegen richtung

Datum

Kartierer

Beschreibung



Foto Nummer

in Fließ-
gegen richtung

Datum

Kartierer

Beschreibung



Foto Nummer

in Fließ-
gegen richtung

Datum

Kartierer

Beschreibung



Foto Nummer

in Fließ-
gegen richtung

Datum

Kartierer

Beschreibung



Foto Nummer

in Fließ-
gegen richtung

Datum

Kartierer

Beschreibung



Foto Nummer

in Fließ-
gegen richtung

Datum

Kartierer

Beschreibung



Foto Nummer

in Fließ-
gegen richtung

Datum

Kartierer

Beschreibung



Foto Nummer

in Fließ-
gegen richtung

Datum

Kartierer

Beschreibung



Foto Nummer

in Fließ-
gegen richtung

Datum

Kartierer

Beschreibung



Foto Nummer

in Fließ-
gegen richtung

Datum

Kartierer

Beschreibung



Foto Nummer

in Fließ-
gegen richtung

Datum

Kartierer

Beschreibung



Foto Nummer

in Fließ-
gegen richtung

Datum

Kartierer

Beschreibung



Foto Nummer

in Fließ-
gegen richtung

Datum

Kartierer

Beschreibung



Foto Nummer

in Fließ-
gegen richtung

Datum

Kartierer

Beschreibung



Foto Nummer

in Fließ-
gegen richtung

Datum

Kartierer

Beschreibung



Foto Nummer

in Fließ-
gegen richtung

Datum

Kartierer

Beschreibung



Foto Nummer

in Fließ-
gegen richtung

Datum

Kartierer

Beschreibung



Foto Nummer

in Fließ-
gegen richtung

Datum

Kartierer

Beschreibung



Foto Nummer

in Fließ-
gegen richtung

Datum

Kartierer

Beschreibung



Foto Nummer

in Fließ-
gegen richtung

Datum

Kartierer

Beschreibung



Foto Nummer

in Fließ-
gegen richtung

Datum

Kartierer

Beschreibung



Foto Nummer

in Fließ-
gegen richtung

Datum

Kartierer

Beschreibung



Foto Nummer

in Fließ-
gegen richtung

Datum

Kartierer

Beschreibung



Foto Nummer

in Fließ-
gegen richtung

Datum

Kartierer

Beschreibung



Foto Nummer

in Fließ-
gegen richtung

Datum

Kartierer

Beschreibung



Foto Nummer

in Fließ-
gegen richtung

Datum

Kartierer

Beschreibung



Foto Nummer

in Fließ-
gegen richtung

Datum

Kartierer

Beschreibung



Foto Nummer

in Fließ-
gegen richtung

Datum

Kartierer

Beschreibung



Foto Nummer

in Fließ-
gegen richtung

Datum

Kartierer

Beschreibung



Foto Nummer

in Fließ-
gegen richtung

Datum

Kartierer

Beschreibung



Foto Nummer

in Fließ-
gegen richtung

Datum

Kartierer

Beschreibung



Foto Nummer

in Fließ-
gegen richtung

Datum

Kartierer

Beschreibung



Foto Nummer

in Fließ-
gegen richtung

Datum

Kartierer

Beschreibung



Foto Nummer

in Fließ-
gegen richtung

Datum

Kartierer

Beschreibung



Foto Nummer

in Fließ-
gegen richtung

Datum

Kartierer

Beschreibung



Abschnitt: 584_34470_66753_AB37

Gewässer: Nuthe

Foto Nummer

in Fließ-
gegen richtung

Datum

Kartierer

Beschreibung



Foto Nummer

in Fließ-
gegen richtung

Datum

Kartierer

Beschreibung



Foto Nummer

in Fließ-
gegen richtung

Datum

Kartierer

Beschreibung



Foto Nummer

in Fließ-
gegen richtung

Datum

Kartierer

Beschreibung



Foto Nummer

in Fließ-
gegen richtung

Datum

Kartierer

Beschreibung



Foto Nummer

in Fließ-
gegen richtung

Datum

Kartierer

Beschreibung



Foto Nummer

in Fließ-
gegen richtung

Datum

Kartierer

Beschreibung



Foto Nummer

in Fließ-
gegen richtung

Datum

Kartierer

Beschreibung



Abschnitt: 584_34470_66753_AB38

Gewässer: Nuthe

Foto Nummer

in Fließ-
gegen richtung

Datum

Kartierer

Beschreibung



Foto Nummer

in Fließ-
gegen richtung

Datum

Kartierer

Beschreibung



Foto Nummer

in Fließ-
gegen richtung

Datum

Kartierer

Beschreibung



Foto Nummer

in Fließ-
gegen richtung

Datum

Kartierer

Beschreibung



Foto Nummer

in Fließ-
gegen richtung

Datum

Kartierer

Beschreibung



Foto Nummer

in Fließ-
gegen richtung

Datum

Kartierer

Beschreibung



Foto Nummer

in Fließ-
gegen richtung

Datum

Kartierer

Beschreibung



Foto Nummer

in Fließ-
gegen richtung

Datum

Kartierer

Beschreibung



Foto Nummer

in Fließ-
gegen richtung

Datum

Kartierer

Beschreibung



Foto Nummer

in Fließ-
gegen richtung

Datum

Kartierer

Beschreibung



Foto Nummer

in Fließ-
gegen richtung

Datum

Kartierer

Beschreibung



Foto Nummer

in Fließ-
gegen richtung

Datum

Kartierer

Beschreibung



Abschnitt: 584_34470_66753_AB39

Gewässer: Nuthe

Foto Nummer

in Fließ-
gegen richtung

Datum

Kartierer

Beschreibung



Foto Nummer

in Fließ-
gegen richtung

Datum

Kartierer

Beschreibung



Foto Nummer

in Fließ-
gegen richtung

Datum

Kartierer

Beschreibung



Foto Nummer

in Fließ-
gegen richtung

Datum

Kartierer

Beschreibung



Foto Nummer

in Fließ-
gegen richtung

Datum

Kartierer

Beschreibung



Foto Nummer

in Fließ-
gegen richtung

Datum

Kartierer

Beschreibung



Foto Nummer

in Fließ-
gegen richtung

Datum

Kartierer

Beschreibung



Foto Nummer

in Fließ-
gegen richtung

Datum

Kartierer

Beschreibung



Foto Nummer

in Fließ-
gegen richtung

Datum

Kartierer

Beschreibung



Foto Nummer

in Fließ-
gegen richtung

Datum

Kartierer

Beschreibung



Foto Nummer

in Fließ-
gegen richtung

Datum

Kartierer

Beschreibung



Foto Nummer

in Fließ-
gegen richtung

Datum

Kartierer

Beschreibung



Foto Nummer

in Fließ-
gegen richtung

Datum

Kartierer

Beschreibung



Foto Nummer

in Fließ-
gegen richtung

Datum

Kartierer

Beschreibung



Abschnitt: 584_34470_66753_AB40

Gewässer: Nuthe

Foto Nummer

in Fließ-
gegen richtung

Datum

Kartierer

Beschreibung



Foto Nummer

in Fließ-
gegen richtung

Datum

Kartierer

Beschreibung



Foto Nummer

in Fließ-
gegen richtung

Datum

Kartierer

Beschreibung



Foto Nummer

in Fließ-
gegen richtung

Datum

Kartierer

Beschreibung



Foto Nummer

in Fließ-
gegen richtung

Datum

Kartierer

Beschreibung



Foto Nummer

in Fließ-
gegen richtung

Datum

Kartierer

Beschreibung



Foto Nummer

in Fließ-
gegen richtung

Datum

Kartierer

Beschreibung



Foto Nummer

in Fließ-
gegen richtung

Datum

Kartierer

Beschreibung



Foto Nummer

in Fließ-
gegen richtung

Datum

Kartierer

Beschreibung



Foto Nummer

in Fließ-
gegen richtung x

Datum

Kartierer

Beschreibung



Foto Nummer

in Fließ-
gegen richtung

Datum

Kartierer

Beschreibung



Abschnitt: 584_34470_66753_AB41

Gewässer: Nuthe

Foto Nummer 64700_02

in Fließ-
gegen richtung

Datum 21.08.2009

Kartierer Krauß

Beschreibung

AB41



Foto Nummer 64800_01

in Fließ-
gegen richtung

Datum 21.08.2009

Kartierer Krauß

Beschreibung

Wasserentnahmestelle



Foto Nummer 64900_01

in Fließ-
gegen richtung

Datum 21.08.2009

Kartierer Krauß

Beschreibung

BW82 - Behelfsbrücke



Foto Nummer

in Fließ-
gegen richtung

Datum

Kartierer

Beschreibung



Foto Nummer

in Fließ-
gegen richtung

Datum

Kartierer

Beschreibung



Foto Nummer

in Fließ-
gegen richtung

Datum

Kartierer

Beschreibung



Foto Nummer

in Fließ-
gegen richtung

Datum

Kartierer

Beschreibung



Foto Nummer

in Fließ-
gegen richtung

Datum

Kartierer

Beschreibung



Foto Nummer

in Fließ-
gegen richtung

Datum

Kartierer

Beschreibung



Foto Nummer

in Fließ-
gegen richtung

Datum

Kartierer

Beschreibung



Foto Nummer

in Fließ-
gegen richtung

Datum

Kartierer

Beschreibung



Abschnitt: 584_34470_66753_AB42

Gewässer: Nuthe

Foto Nummer 65200_02

in Fließ-
gegen richtung

Datum 21.08.2009

Kartierer Krauß

Beschreibung

BW86 - Brücke
Dorfstraße/Wittenbergerstraße

Foto Nummer 65300_01

in Fließ-
gegen richtung

Datum 21.08.2009

Kartierer Krauß

Beschreibung

AB42



Foto Nummer 65400_01

in Fließ-
gegen richtung

Datum 21.08.2009

Kartierer Krauß

Beschreibung

AB42



Foto Nummer

in Fließ-
gegen richtung

Datum

Kartierer

Beschreibung



Foto Nummer

in Fließ-
gegen richtung

Datum

Kartierer

Beschreibung

