

Auentypische Strukturentwicklung der Aller bei Müden

Projektvorstellung



Gebietskooperation 14
„Aller/Quelle“

Dienstag, den
27.11.2012

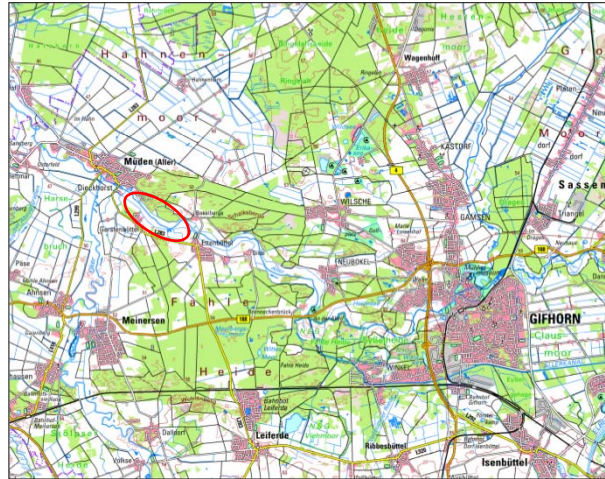
NLWKN Betriebsstelle Süd

Gliederung

- Örtliche Situation
- Rahmenbedingungen
- Vorstellung der Planung
- Offene Diskussion

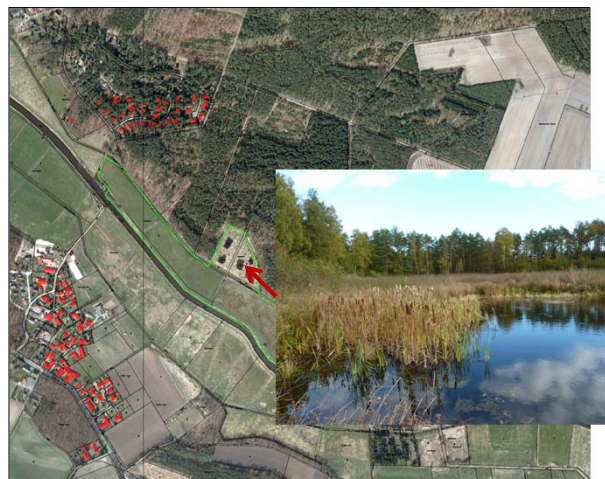
NLWKN Betriebsstelle Süd

Lage des Projektgebietes



NLWKN Betriebsstelle Süd

Luftaufnahme des Projektgebietes



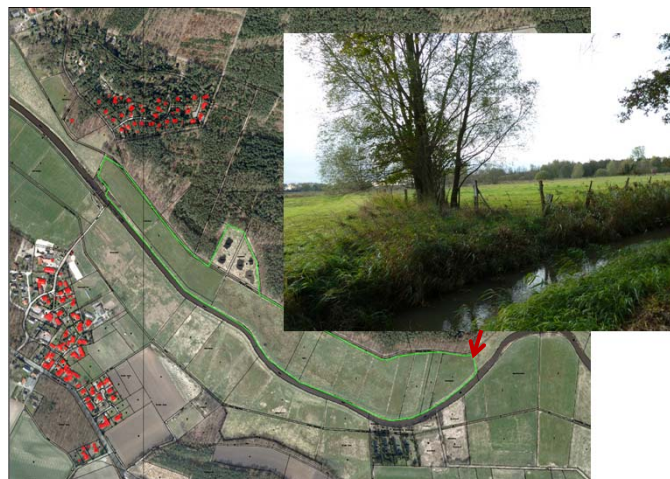
NLWKN Betriebsstelle Süd

Luftaufnahme des Projektgebietes



NLWKN Betriebsstelle Süd

Luftaufnahme des Projektgebietes



NLWKN Betriebsstelle Süd

Naturschutzfachliche Darstellung



NLWKN Betriebsstelle Süd

Naturschutzfachliche Darstellung



NLWKN Betriebsstelle Süd

Rahmenbedingungen

- **Entwicklung auentypischer Strukturen** entsprechend den Erhaltungs- und Entwicklungszielen für das **FFH-Gebiet Nr. 90** Aller, untere Leine, untere Oker
- **Verbesserung des ökologischen Zustandes** der Aller gemäß der EU-Wasserrahmenrichtlinie
- keine Verschlechterung der **HW- Situation**
- Beibehaltung der **Stauregulierung** am Wehr Dieckhorst

NLWKN Betriebsstelle Süd

Planungslageplan



NLWKN Betriebsstelle Süd



Niedersächsischer Landesbetrieb für Wasserwirtschaft,
Küsten- und Naturschutz



**Vielen Dank für die
Aufmerksamkeit!**

NLWKN Betriebsstelle Süd