



Planungsteam GEK 2015



Landschaft
planen+bauen



ube • Lp+b • IPS

Auftraggeber

Landesamt für
Umwelt
Gesundheit und
Verbraucherschutz



GEK Brieskower Kanal



Die integrierte Maßnahmenplanung
Teilgebiet Ziltendorfer Niederung

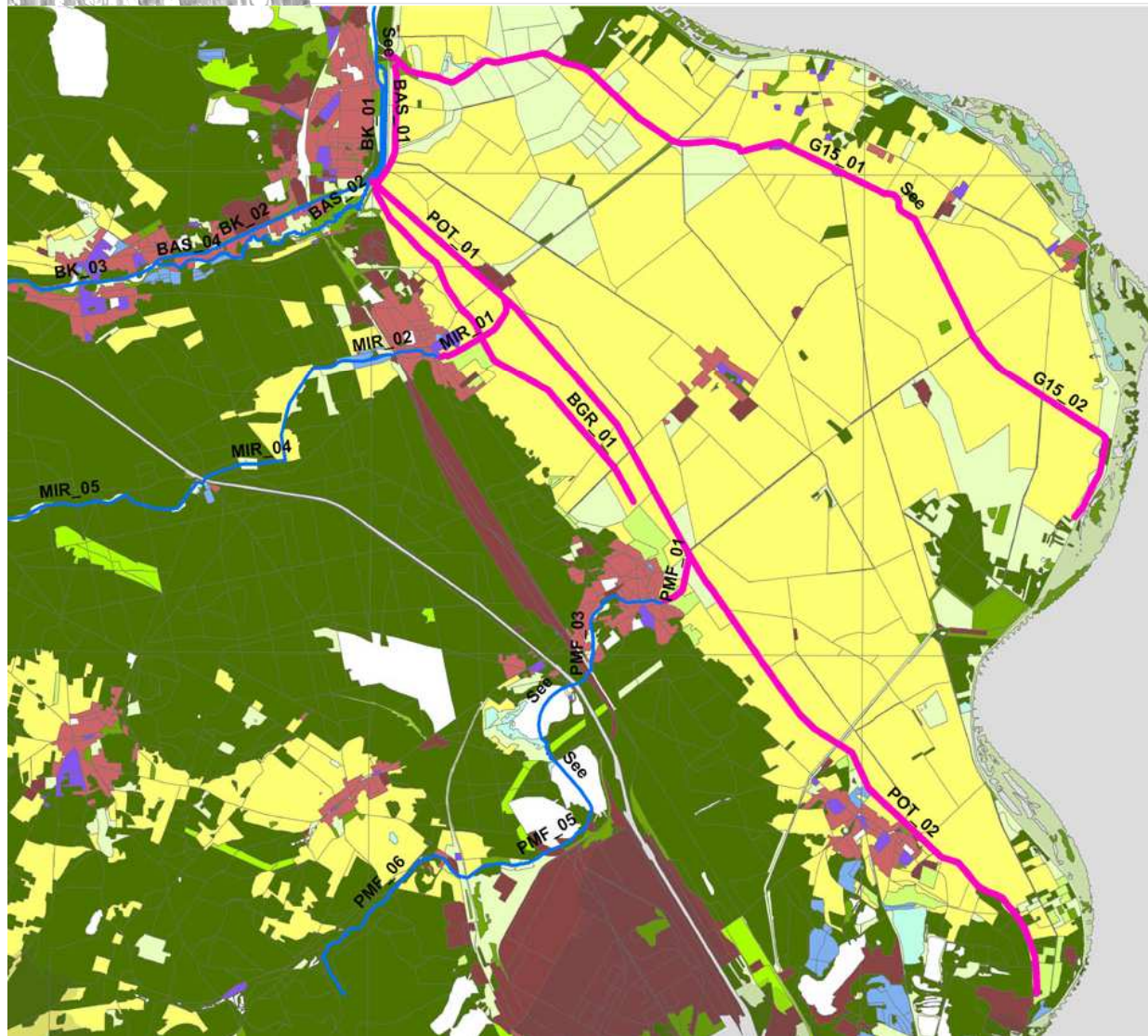
Uli Christmann

12. Juli 2011

Landschaft
planen+bauen

Gewässer des Teilgebiets

Planungsabschnitte der Niederung (rosa dargestellt):



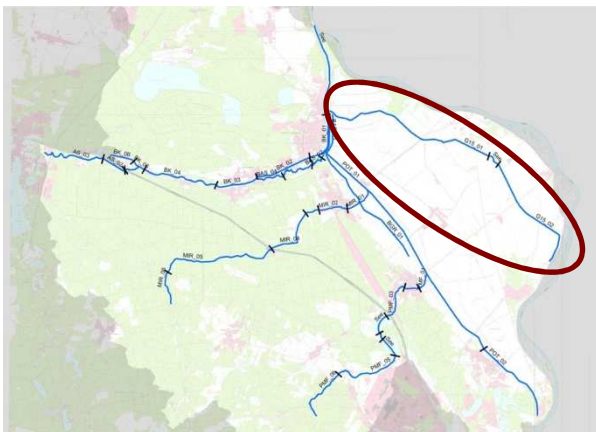
- Graben 15
- Parallelgraben Finkenheerd
- Der Pottack
- Buschgraben
- Pohlitzer Mühlenfließ (Abschnitt 01)
- Mirrbach (Abschnitt 01)

(Datengrundlage Nutzungsarten: Basis-DLM)

Graben 15



Graben 15



Graben 15 – G15_01

Infos zur Bestandssituation

Morphologie:

Gesamtbewertung: überwiegend Güteklasse [GK] 5 (stark verändert), teilweise GK 6 (sehr stark verändert)

Sohle: GK 5 (stark verändert)

Ufer: GK 6 (sehr stark verändert)

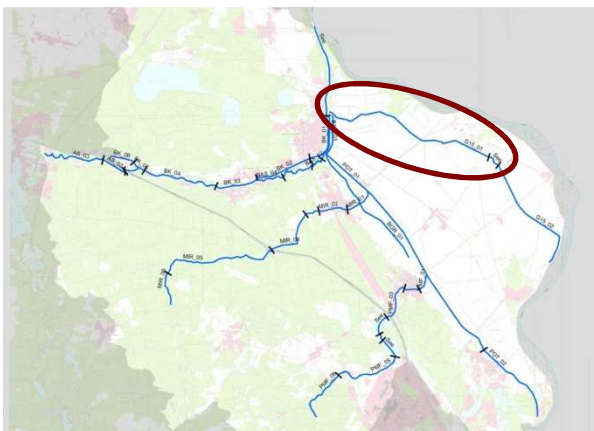
Land: GK 4 und GK 5, stellenweise auch deutlich besser (bis GK2)

Defizit: -2 -> Handlungsbedarf gem. WRRL

Durchgängigkeit: **zeitweise gegeben**

(Schöpfwerk)

sonstiges: vollst. im Vogelschutzgebiet „Mittlere Oderniederung“, teilweise im NSG und FFH-Gebiet „Mittlere Oder“, angrenz. Grünland stw. FFH-LRT (6510 und 6440), Unterlauf (900m) in Niedermoorbereich (San.-Bedarf vordringlich)



Graben 15 – G15_01

Infos zur Bestandssituation

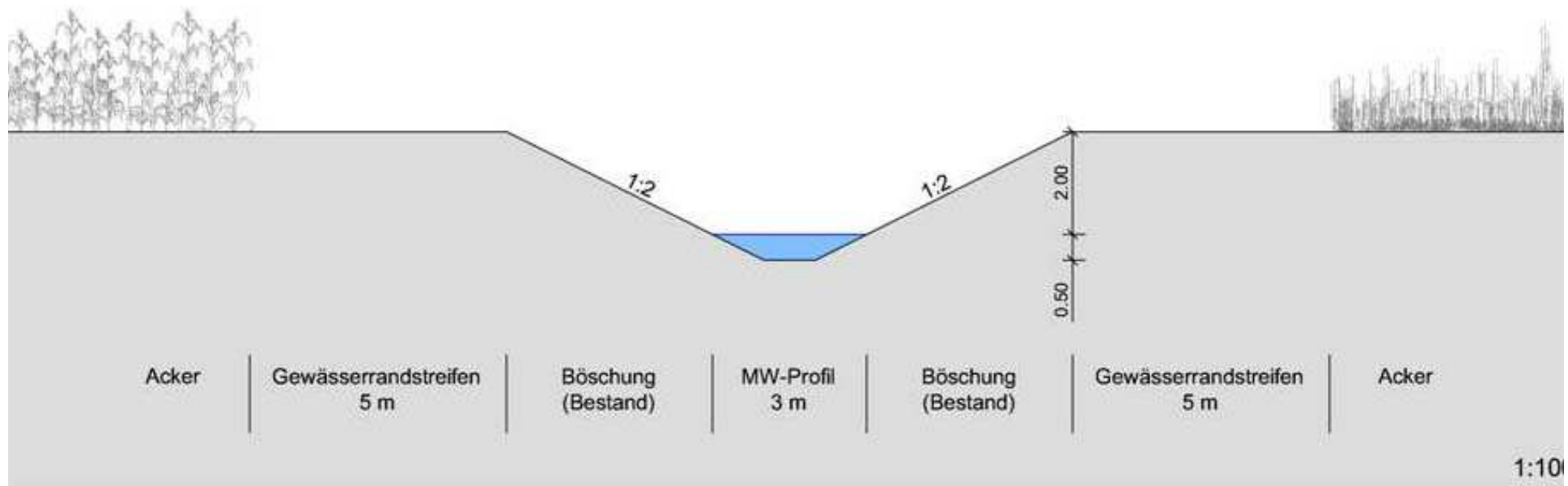


Strahlursprung-/ Strahlwegprinzip

Schritt 1 – Ist-Zustand (Prinzip)

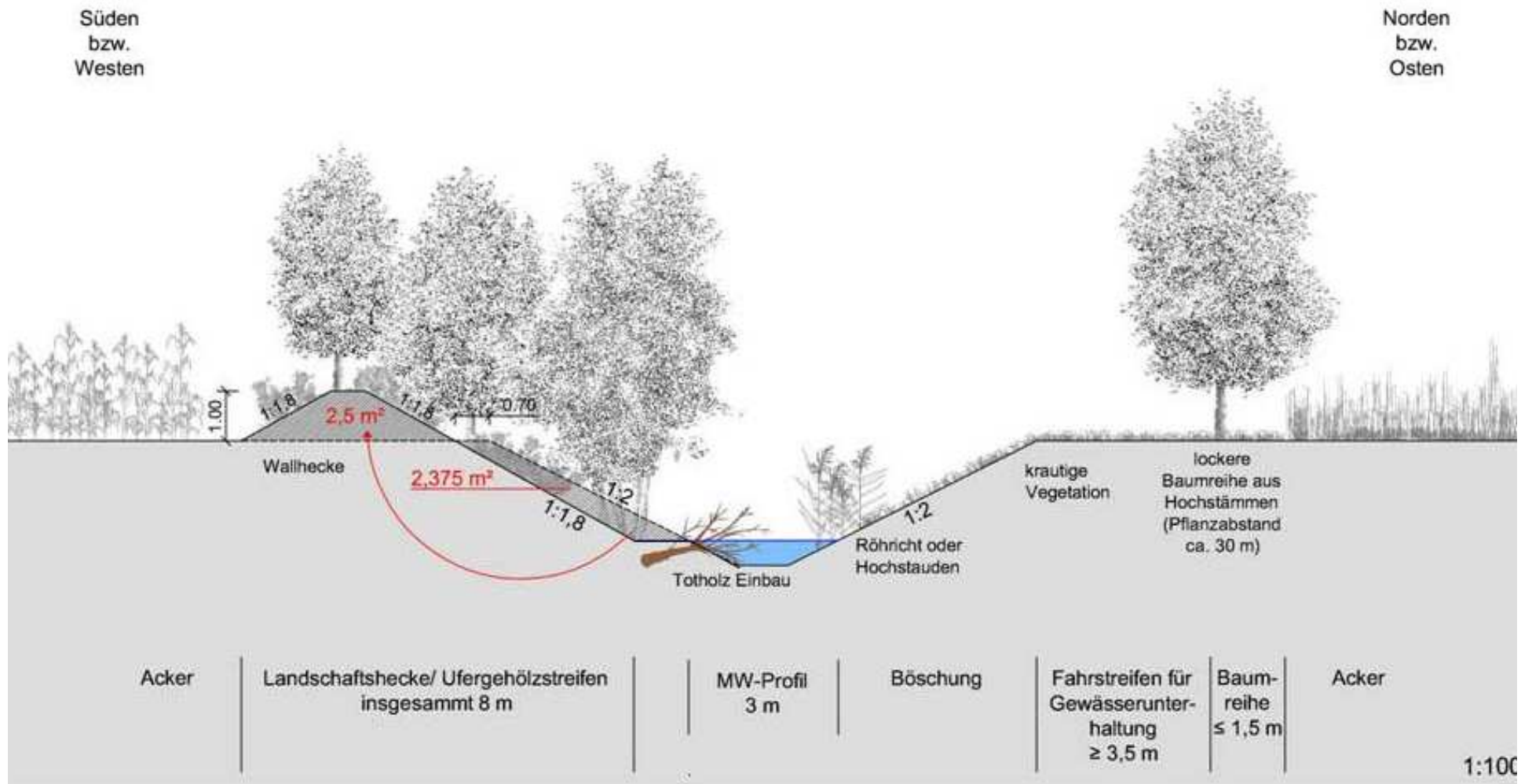
Süden
bzw.
Westen

Norden
bzw.
Osten



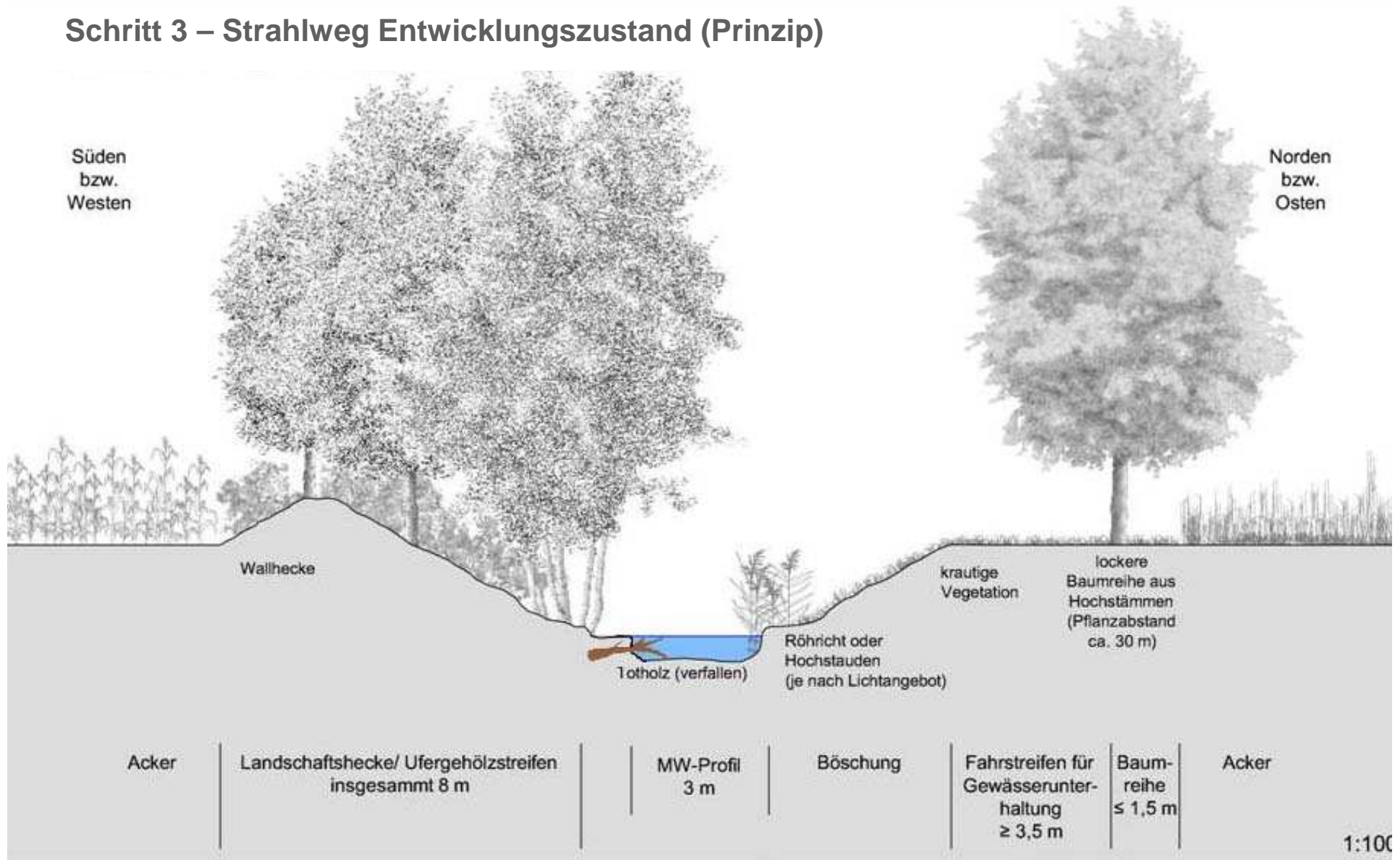
Strahlursprung-/ Strahlwegprinzip

Schritt 2 – Strahlweg Initialzustand (Prinzip)



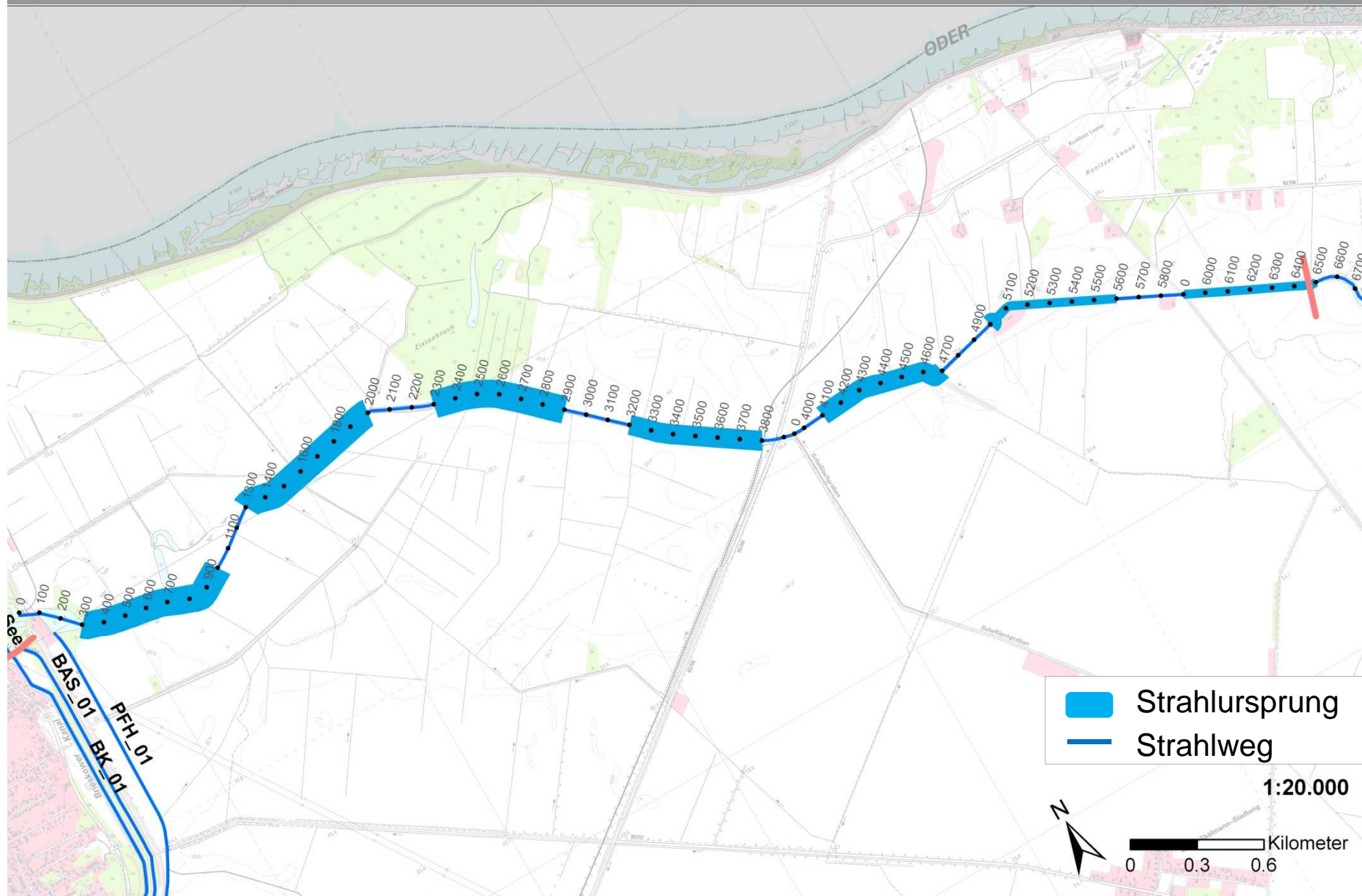
Strahlursprung-/ Strahlwegprinzip

Schritt 3 – Strahlweg Entwicklungszustand (Prinzip)



Graben 15 – G15_01

Strahlursprung/Strahlweg



Graben 15 – G15_01

integrierte Maßnahmenplanung

Strahlursprung

| Maßn.-ID | Maßnahmen- beschreibung | Stationierung* | | Bemerkung/ Begründung | Prio- rität | Kosten (€) |
|----------|--|----------------|-------|--|----------------|-------------------------|
| | | von | bis | | | |
| 61_06 | Wasserüberleitung einrichten / optimieren | | | | mäßig | |
| 70_01 | Gewässerentwicklungskorridor ausweisen | | | 125m/ 40m Breite (Zielkorridor) | hoch | - |
| 70_02 | Flächenerwerb für Gewässerentwicklungskorridor | | | 125m/ 40m Breite (Zielkorridor) | hoch | 812.000 |
| 70_03 | Nutzungsänderungen im Entwicklungskorridor (z.B. Weidewirtschaft einstellen) | | | Nutzung einstellen (Sekundäraue) | hoch | - |
| 72_01 | Initialgerinne für Neutrassierung anlegen | | | innerhalb der Sekundärauen | hoch | in 74_02 inbegriffen |
| 72_02 | Wiederherstellung des Altverlaufs | 600 | 1.300 | vorhandenen Altarm nutzen | hoch | 600.000 |
| 72_08 | naturnahe Strömunglenker einbauen (z.B. wechselseitige Fallbäume, Totholz- Verkläuserungen) | | | in Form von Fallbäumen; zur Erhöhung der Fließgeschwindigkeiten (Strömungsdiversität) | sehr hoch | 88.000 |
| 73_05 | Initialpflanzungen für standortheimischen Gehölzsaum | | | Reduktion Unterhaltungsauf- wand, zurückhaltende Pfl., da Vogelschutzgebiet | sehr hoch | 26.400 |
| 74_02 | Sekundäraue anlegen (Abgrabungen im Entw.-korridor) | | | | sehr hoch | 3.440.000 |
| 79_01 | Gewässerunterhaltungsplan des GUV anpassen / optimieren | | | infolge 73_05 | sehr hoch | - |
| 79_05 | keine Grundräumung | | | - | hoch | - |
| 85_02 | Maßnahmen zur Reduzierung von Verockerungsproblemen (z.B. "Ockersee" oder "Ockermulden" anlegen) | | | zu Beginn jedes Strahlursprungs | hoch | 4.000 |

* 300 - 100, 1.300 - 2.000, 2.300 - 2.900, 3.200 - 3.800, 4.100 - 4.700, 5.000 - 5.600, 5.900 - 6.000

Graben 15 – G15_01

integrierte Maßnahmenplanung

Strahlweg

| Maßn.-ID | Maßnahmen- beschreibung | Stationierung* | | Bemerkung/ Begründung | Prio- rität | Kosten (€) |
|----------|---|----------------|-----|---|----------------|---|
| | | von | bis | | | |
| 72_08 | naturnahe Strömunglenker einbauen (z.B. wechselseitige Fallbäume, Totholz- Verklausungen) | | | in Form von Fallbäumen; zur Erhöhung der Fließgeschwindigkeiten (Strömungsdiversität) | sehr hoch | 40.000 |
| 72_09 | Gewässerprofil aufweiten/ Vorlandabsenkung | | | süd- bzw. westseitig | hoch | 30.000 |
| 73_01 | Gewässerrandstreifen ausweisen (Festlegung durch die Wasserbehörde) | | | beidseitig 5m ab Böschungsoberkante | sehr hoch | - |
| 73_05 | Initialpflanzungen für standortheimischen Gehölzsaum | | | Reduktion Unterhaltungsaufwand | sehr hoch | 36.000 |
| 73_10 | Verhalten in Gewässerrandstreifen gemäß § 84 Abs. 6 BbgWG regeln | | | | mäßig | - |
| 79_01 | Gewässerunterhaltungsplan des GUV anpassen / optimieren | | | infolge 73_05 | sehr hoch | - |
| 79_05 | keine Grundräumung | | | - | hoch | - |
| 79_06 | Krautung optimieren (z.B. mäandrierend, einseitig, terminlich eingeschränkt) | | | infolge 73_05, langfristig einstellen | hoch | |
| 79_10 | fortgeschrittene Sohl- / Uferstrukturierung belassen / schützen | | | nur wenig vorhanden | mäßig | |
| 79_11 | Ufervegetation erhalten / pflegen | | | z.B. vereinzelte Gehölze | mäßig | - |
| 501 | Konzeptionelle Maßnahme - Erstellung von Konzeptionen / Studien / Gutachten | | | Prüfung, inwiefern sich Fischerei- und Angelnutzung (v.a. Besatz!) Belastung für die BQK Fische darstellt; falls ja -> Maßnahmen erforderlich | hoch | Kosten derzeit nicht kalkulier- bar |

* 0 - 300, 1.000 - 1.300, 2.000 - 2.300, 2.900 - 3.200, 3.800 - 4.100, 4.700 - 5.000, 5.600 - 5.900

Graben 15 – G15_02

Infos zur Bestandssituation

Morphologie:

Gesamtbewertung: überwiegend Güteklasse [GK] 6 (sehr stark verändert), teilweise GK 5 (stark verändert)

Sohle: GK 5 (stark verändert), z.T. GK 6 (sehr stark verändert)

Ufer: GK 6 (sehr stark verändert)

Land: links überwiegend GK 7, rechts GK 5

Defizit: -3 -> Handlungsbedarf gem. WRRL

Durchgängigkeit: **nicht gegeben**

(nur für Kleinfische)

sonstiges: vollständig im Vogelschutzgebiet „Mittlere Oderniederung“, starke Verockerung, Querung der Vorzugstrasse der geplanten Bundesstraße



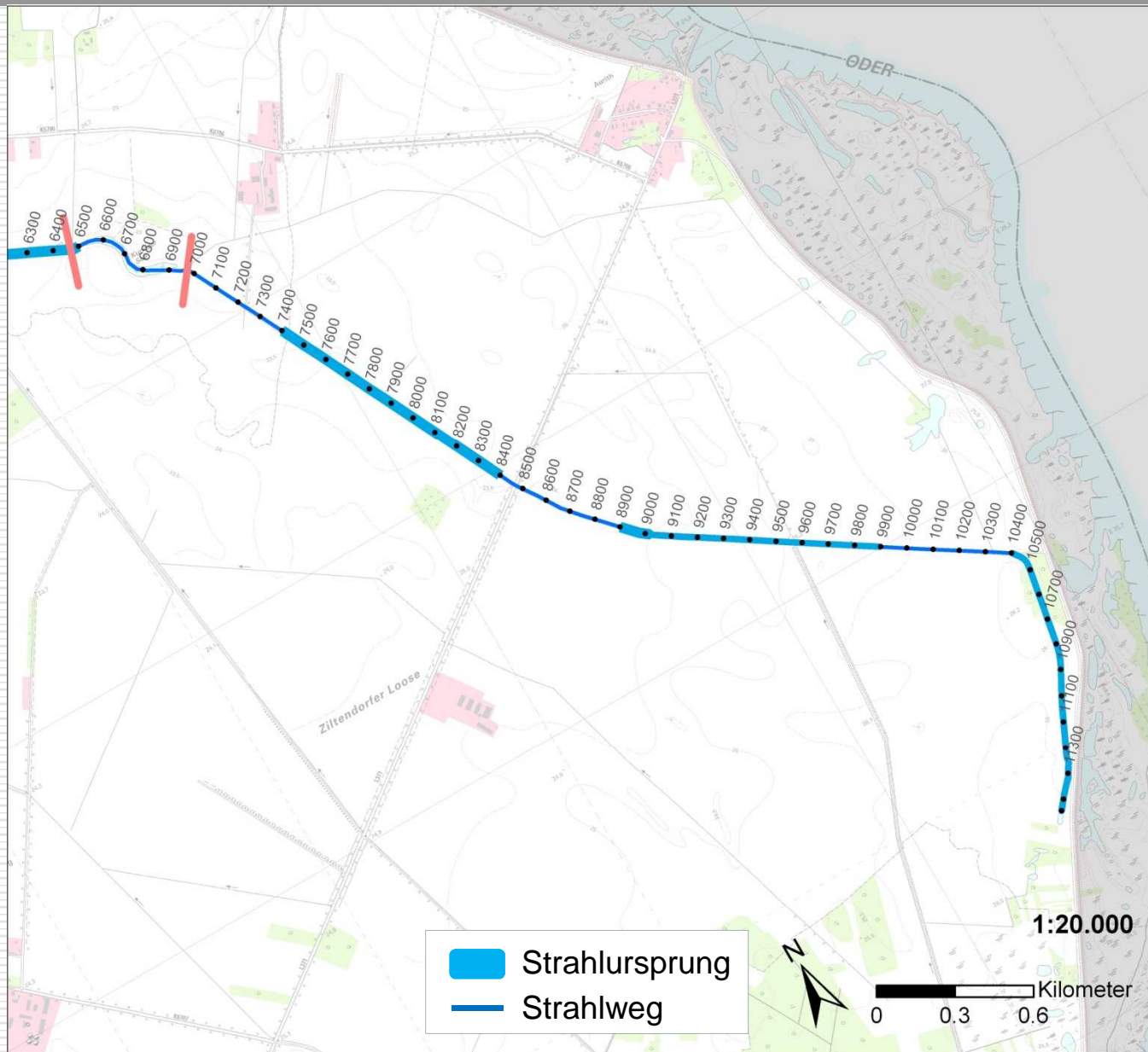
Graben 15 – G15_02

Infos zur Bestandssituation



Graben 15 – G15_02

Strahlursprung/Strahlweg



Graben 15 – G15_02

integrierte Maßnahmenplanung

Strahlursprung

| Maßn.-ID | Maßnahmen- beschreibung | Stationierung* | | Bemerkung/ Begründung | Prio- rität | Kosten (€) |
|----------|--|----------------|-----|--|----------------|-------------------------|
| | | von | bis | | | |
| 61_06 | Wasserüberleitung einrichten / optimieren | | | | mäßig | |
| 70_01 | Gewässerentwicklungskorridor ausweisen | | | 40m/ 25m Breite (Zielkorridor) | hoch | - |
| 70_02 | Flächenerwerb für Gewässerentwicklungskorridor | | | 40m/ 25m Breite (Zielkorridor) | hoch | 180.000 |
| 70_03 | Nutzungsänderungen im Entwicklungskorridor (z.B. Weidewirtschaft einstellen) | | | Nutzung einstellen (Sekundäraue) | hoch | - |
| 72_01 | Initialgerinne für Neutrassierung anlegen | | | innerhalb der Sekundärauen | hoch | in 74_02 inbegriffen |
| 72_08 | naturnahe Strömunglenker einbauen (z.B. wechselseitige Fallbäume, Totholz- Verkläusungen) | | | in Form von Fallbäumen; zur Erhöhung der Fließgeschwindigkeiten (Strömungsdiversität) | sehr hoch | 60.000 |
| 73_05 | Initialpflanzungen für standortheimischen Gehölzsaum | | | Reduktion Unterhaltungsaufwand, zurückhaltende Pflanzung, da Vogelschutzgebiet | sehr hoch | 18.000 |
| 74_02 | Sekundäraue anlegen (Abgrabungen im Entw.-korridor) | | | | sehr hoch | 1.080.000 |
| 79_01 | Gewässerunterhaltungsplan des GUV anpassen / optimieren | | | infolge 73_05 | sehr hoch | - |
| 79_05 | keine Grundräumung | | | - | hoch | - |
| 85_02 | Maßnahmen zur Reduzierung von Verockerungsproblemen (z.B. "Ockersee" oder "Ockermulden" anlegen) | | | zu Beginn jeden Strahlursprungs | hoch | 4.000 |

* 7.400 – 8.400, 8.900 – 9.900, 10.400 - 11.400

Strahlweg

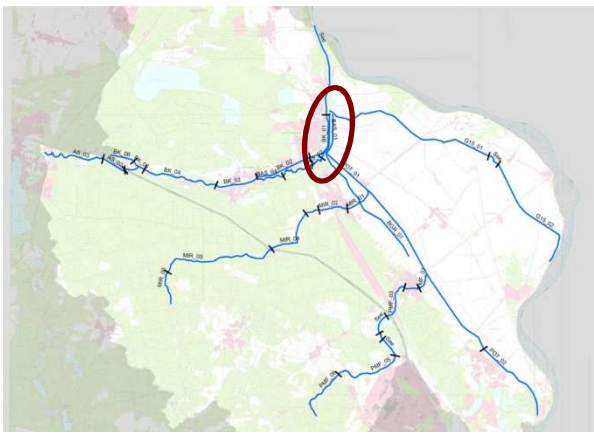
| Maßn.-ID | Maßnahmen- beschreibung | Stationierung* | | Bemerkung/ Begründung | Prio- rität | Kosten (€) |
|----------|---|----------------|-----|--|----------------|---------------|
| | | von | bis | | | |
| 72_08 | naturnahe Strömunglenker einbauen (z.B. wechselseitige Fallbäume, Totholz- Verkläuserungen) | | | in Form von Fallbäumen; zur Erhöhung der Fließgeschwindigkeiten (Strömungsdiversität) | sehr hoch | 30.000 |
| 72_09 | Gewässerprofil aufweiten/ Vorland absenken | | | süd- bzw. westseitig | hoch | 22.500 |
| 73_01 | Gewässerrandstreifen ausweisen (Festlegung durch die Wasserbehörde) | | | beidseitig 5m ab Böschungsoberkante | sehr hoch | - |
| 73_05 | Initialpflanzungen für standortheimischen Gehölzsaum | | | Reduktion Unterhaltungsaufwand | sehr hoch | 27.000 |
| 73_10 | Verhalten in Gewässerrandstreifen gemäß § 84 Abs. 6 BbgWG regeln | | | | mäßig | - |
| 79_01 | Gewässerunterhaltungsplan des GUV anpassen / optimieren | | | infolge 73_05 | sehr hoch | - |
| 79_05 | keine Grundräumung | | | - | hoch | - |
| 79_06 | Krautung optimieren (z.B. mäandrierend, einseitig, terminlich eingeschränkt) | | | infolge 73_05, langfristig einstellen | hoch | - |
| 79_10 | fortgeschrittene Sohl- / Uferstrukturierung belassen / schützen | | | nur wenig vorhanden | mäßig | - |
| 79_11 | Ufervegetation erhalten / pflegen | | | z.B. vereinzelte Gehölze | mäßig | - |

* 6.900 - 7.400, 8.400 – 8.900, 9.900 - 10.400

Parallelgraben Finkenheerd



Parallelgraben Finkenheerd



Parallelgr. Finkenheerd – PFH_01 Infos zur Bestandssituation

Morphologie:

Gesamtbewertung: Güteklasse [GK] 5 (stark verändert)

Sohle: GK 4 (deutlich verändert)

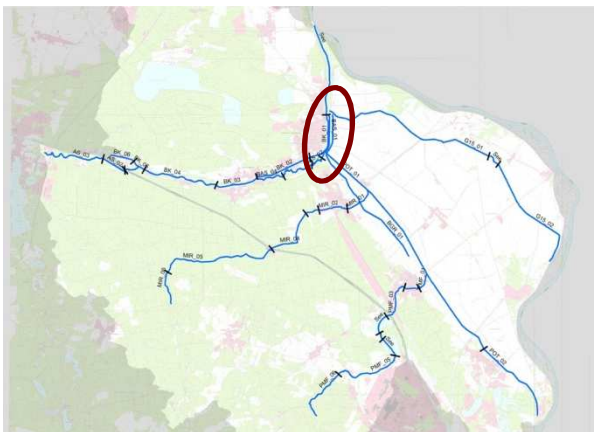
Ufer: GK 6 (sehr stark verändert)

Land: links GK 6 (Deich) , rechts GK 3

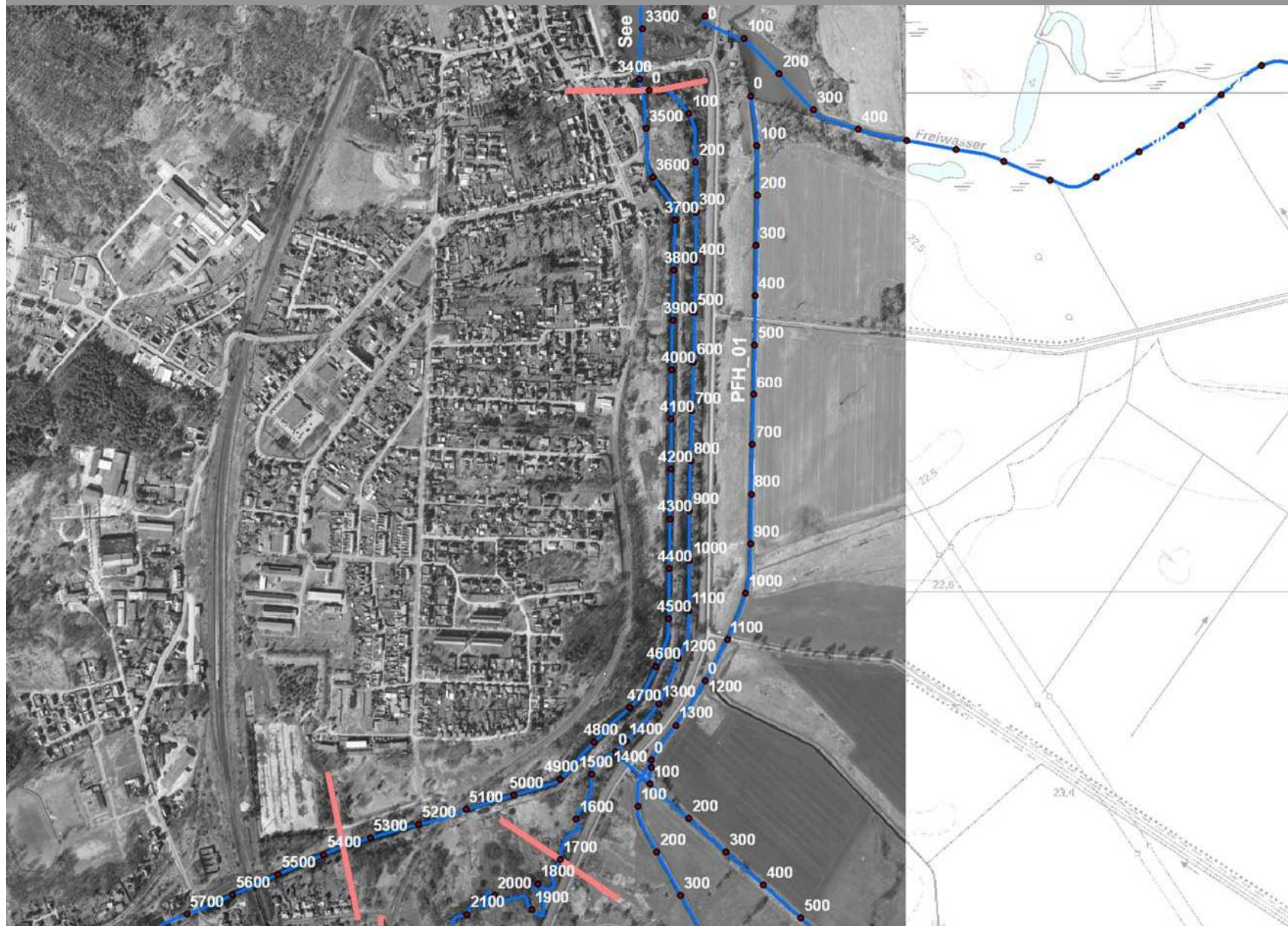
Defizit: -2 -> Handlungsbedarf gem. WRRL

Durchgängigkeit: **gegeben** (keine Anbindung an Brieskower See -> wegen Schöpfwerk)

sonstiges: künstliches Gewässer, Fischereiwirtschaftliche Nutzung, innerhalb Vogelschutzgebiet „M. Oderniederung“, tangiert FFH-Gebiet „Alte Schlaube Erg.“, das links angr. Grünland ist FFH-LRT 6510, Zeidelbrücke unter Denkmalschutz



Parallelgr. Finkenheerd – PFH_01 Infos zur Bestandssituation



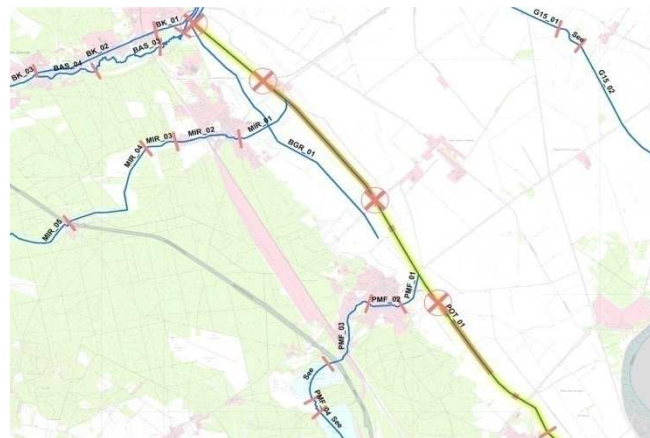
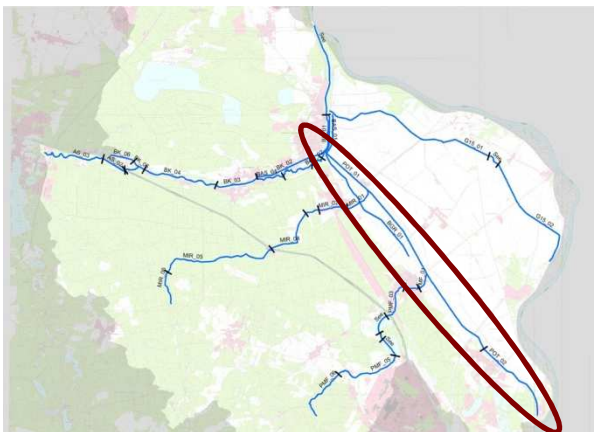
Parallelgr. Finkenheerd – PFH_01 integrierte Maßnahmenplanung

| Maßn.-ID | Maßnahmen- beschreibung | Stationierung* | | Bemerkung/ Begründung | Prio- rität | Kosten (€) |
|----------|--|----------------|-------|--|----------------|--|
| | | von | bis | | | |
| 72_08 | naturnahe Strömungslenker einbauen (z.B. wechselseitige Fallbäume, Totholz-Verkläuerungen) | 0 | 1.400 | | sehr hoch | 28.000 |
| 73_01 | Gewässerrandstreifen ausweisen (Festlegung durch die Wasserbehörde) | 0 | 1.400 | 5m ab Böschungsoberkante, v.a. rechtsseitig | sehr hoch | - |
| 73_05 | Initialpflanzungen für standortheimischen Gehölzsaum | 0 | 1.400 | linksseitig zurückhaltend, v.a. Sträucher in Böschung, da Vogelschutzgebiet und FFH Grünland | hoch | 25.200 |
| 73_10 | Verhalten in Gewässerrandstreifen gemäß § 84 Abs. 6 BbgWG regeln | 0 | 1.400 | | mäßig | - |
| 79_01 | Gewässerunterhaltungsplan des GUV anpassen / optimieren | 0 | 1.400 | infolge 73_05 | sehr hoch | - |
| 79_05 | keine Grundräumung | 0 | 1.400 | | hoch | - |
| 79_06 | Krautung optimieren (z.B. mäandrierend, einseitig, terminlich eingeschränkt) | 0 | 1.400 | infolge 73_05, langfristig einstellen | hoch | - |
| 79_08 | Böschungsmahd optimieren (z.B. einseitig, terminlich eingeschränkt) | 0 | 1.400 | infolge 73_05 | hoch | - |
| 501 | Konzeptionelle Maßnahme - Erstellung von Konzeptionen / Studien / Gutachten | 0 | 1.400 | Prüfung, inwiefern sich Fischerei- und Angelnutzung (v.a. Besatz!) Belastung für die BQK Fische darstellt; falls ja -> Maßnahmen erforderlich | hoch | Kosten derzeit nicht abschätz- bar |

Pottack



Der Pottack



Pottack – POT_01

Infos zur Bestandssituation

Morphologie:

Gesamtbewertung: Güteklasse [GK] 5 (stark verändert)
und GK 6 (sehr stark verändert)

Sohle: GK 5 (stark verändert)

Ufer: GK 6 (sehr stark verändert)

Land: überwiegend GK 5 (stark verändert) und GK 6 (sehr stark v.)

Defizit: -2 -> Handlungsbedarf gem. WRRL

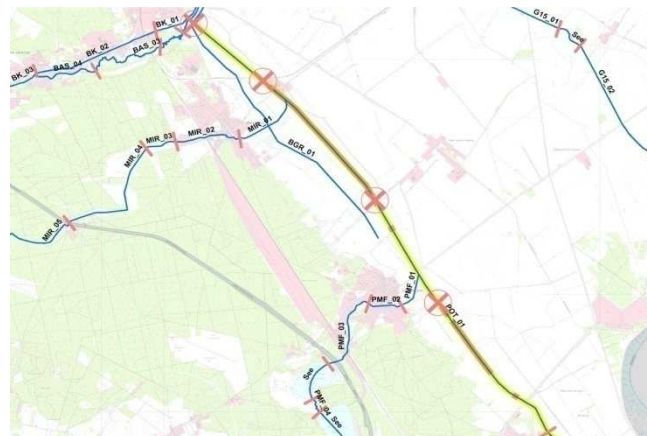
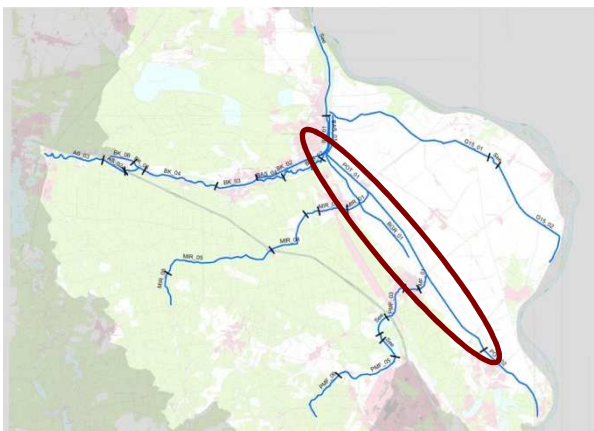
Durchgängigkeit: **gegeben**

(in Zeiten geöffneter Stauwehre)

sonstiges: tangiert Niedermoorrinne

(mit Sanierungsbedarf hoch / vordringlich);

Verockerung; Querung der Vorzugstrasse der geplanten Bundesstraße



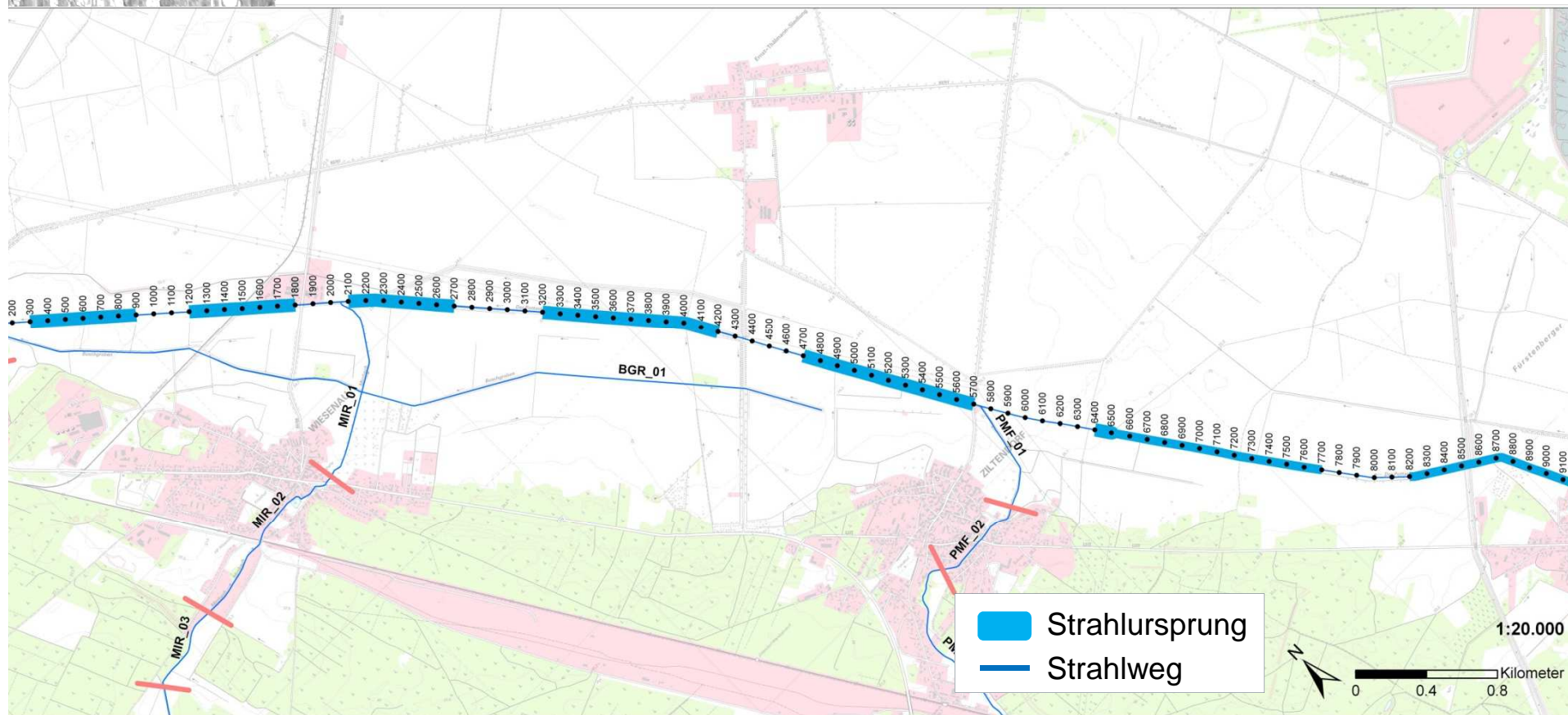
Pottack – POT_01

Infos zur Bestandssituation



Pottack – POT_01

Infos zur Bestandssituation



Strahlursprung

| Maßn.-ID | Maßnahmen- beschreibung | Stationierung* | | Bemerkung/ Begründung | Prio- rität | Kosten (€) |
|----------|--|----------------|-----|---|----------------|-------------------------|
| | | von | bis | | | |
| 61_06 | Wasserüberleitung einrichten / optimieren | | | | mäßig | |
| 70_01 | Gewässerentwicklungskorridor ausweisen | | | gemäß Zielkorridor 75 bzw. 50 m | hoch | - |
| 70_02 | Flächenerwerb für Gewässerentwicklungskorridor** | | | 75m / 50m Breite (Zielkorridor) | hoch | 790.000 |
| 70_03 | Nutzungsänderungen im Entwicklungskorridor (z.B. Weidewirtschaft einstellen) | | | Nutzung einstellen (Sekundäraue) | hoch | - |
| 72_01 | Initialgerinne für Neutrassierung anlegen | | | innerhalb der Sekundärauen | hoch | in 74_02 inbegriffen |
| 72_08 | naturnahe Strömunglenker einbauen (z.B. wechselseitige Fallbäume, Totholz-Verkläuserungen) | | | in Form von Fallbäumen; zur Erhöhung der Fließgeschwindigkeiten (Strömungsdiversität) | sehr hoch | 120.000 |
| 73_05 | Initialpflanzungen für standortheimischen Gehölzsaum | | | Reduktion Unterhaltungsaufwand; lückiger Saum, da Typ 19 | sehr hoch | 36.000 |
| 74_02 | Sekundäraue anlegen (durch Abgrabungen im Entwicklungskorridor) | | | | sehr hoch | 3.600.000 |
| 79_01 | Gewässerunterhaltungsplan des GUV anpassen / optimieren | | | infolge 73_05 | sehr hoch | - |
| 79_05 | keine Grundräumung | | | - | hoch | - |
| 85_02 | Maßnahmen zur Reduzierung von Verockerungsproblemen (z.B. "Ockersee" oder "Ockermulden" anlegen) | | | zu Beginn jedes Strahlursprungs | hoch | 9.000 |

* 300 - 900, 1.200 - 1.800, 2.100 - 2.700, 3.200 - 4.200, 4.700 - 5.700, 6.400 - 7.700, 8.200 - 9.100

** in Abschnitten mit parallel verlaufenden Straßen Entwicklungskorridor nur auf der gegenüberliegenden Seite (hier Nordosten) vorsehen

Strahlweg

| Maßn.-ID | Maßnahmen- beschreibung | Stationierung* | | Bemerkung/ Begründung | Prio- rität | Kosten (€) |
|----------|---|----------------|-----|--|----------------|---------------|
| | | von | bis | | | |
| 72_08 | naturnahe Strömunglenker einbauen (z.B. wechselseitige Fallbäume, Totholz- Verkläusungen) | | | in Form von Fallbäumen; zur Erhöhung der Fließgeschwindigkeiten (Strömungsdiversität) | sehr hoch | 60.000 |
| 72_09 | Gewässerprofil aufweiten/Vorlandabsenkung | | | süd- bzw. westseitig | hoch | 45.000 |
| 73_01 | Gewässerrandstreifen ausweisen (Festlegung durch die Wasserbehörde) | | | beidseitig 5m ab Böschungsoberkante | sehr hoch | - |
| 73_05 | Initialpflanzungen für standortheimischen Gehölzsaum | | | Reduktion Unterhaltungsaufwand; lückiger Saum, da Typ 19 | sehr hoch | 54.000 |
| 73_10 | Verhalten in Gewässerrandstreifen gemäß § 84 Abs. 6 BbgWG regeln | | | | mäßig | - |
| 79_01 | Gewässerunterhaltungsplan des GUV anpassen / optimieren | | | infolge 73_05 | sehr hoch | - |
| 79_05 | keine Grundräumung | | | - | hoch | - |
| 79_06 | Krautung optimieren (z.B. mäandrierend, einseitig, terminlich eingeschränkt) | | | infolge 73_05, langfristig einstellen | hoch | |
| 79_10 | fortgeschrittene Sohl- / Uferstrukturierung belassen / schützen | | | nur wenig vorhanden | mäßig | - |
| 79_11 | Ufervegetation erhalten / pflegen | | | z.B. vereinzelte Gehölze | mäßig | - |

* 0 - 300, 900 - 1.200, 1.800 - 2.100, 2.700 - 3.200, 4.200 - 4.700, 5.700 - 6.400, 7.700 - 8.200

Pottack – POT_02

Infos zur Bestandssituation

Morphologie:

Gesamtbewertung: Güteklasse [GK] 5 (stark verändert)

Sohle: GK 4 (deutlich verändert)

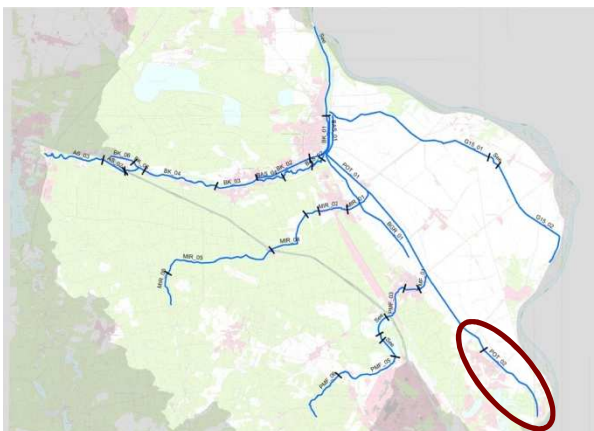
Ufer: GK 6 (sehr stark verändert)

Land: überwiegend GK 4 (deutlich verändert) und GK 5 (stark verändert)

Defizit: -2 -> Handlungsbedarf gem. WRRL

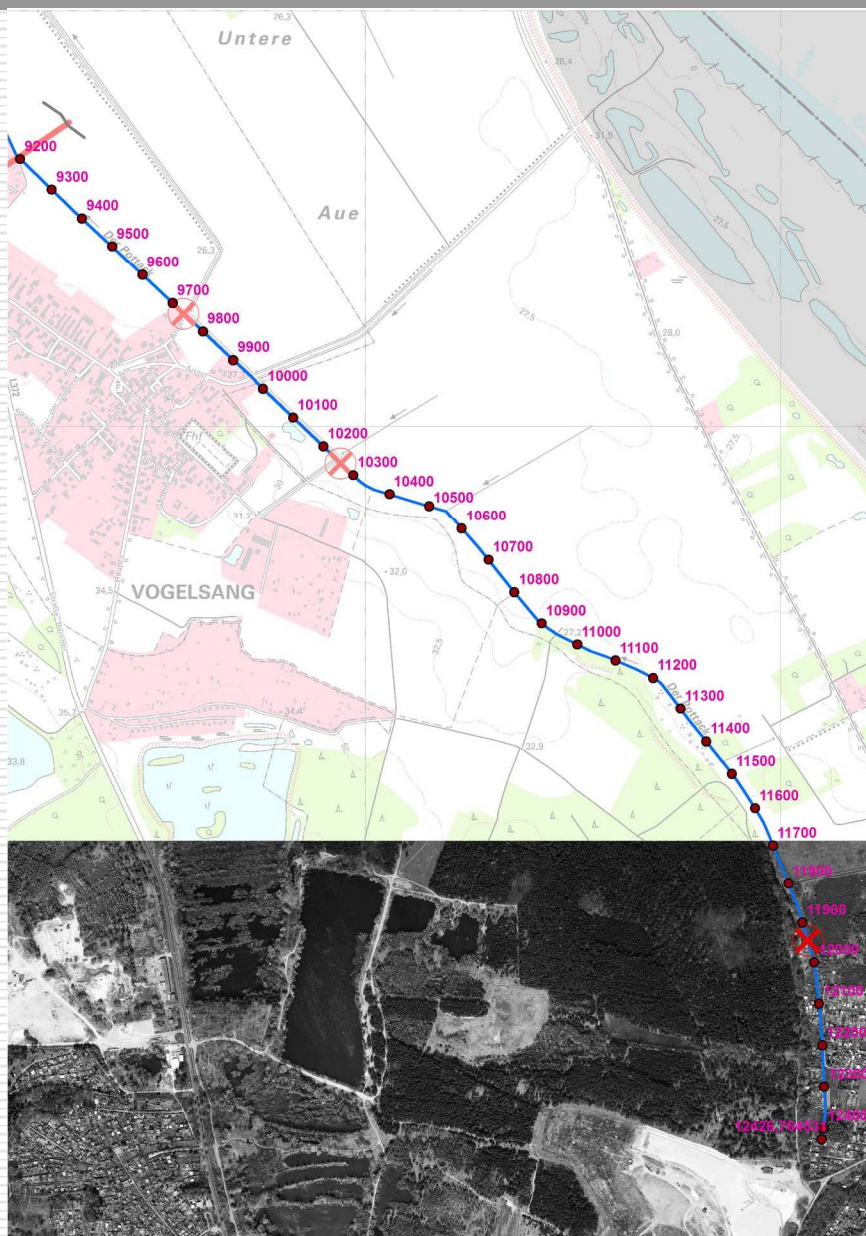
Durchgängigkeit: **nicht gegeben**
(30 cm Absturz)

sonstiges: tangiert Vogelschutzgebiet „Mittlere Oderniederung“;
starke Verockerung



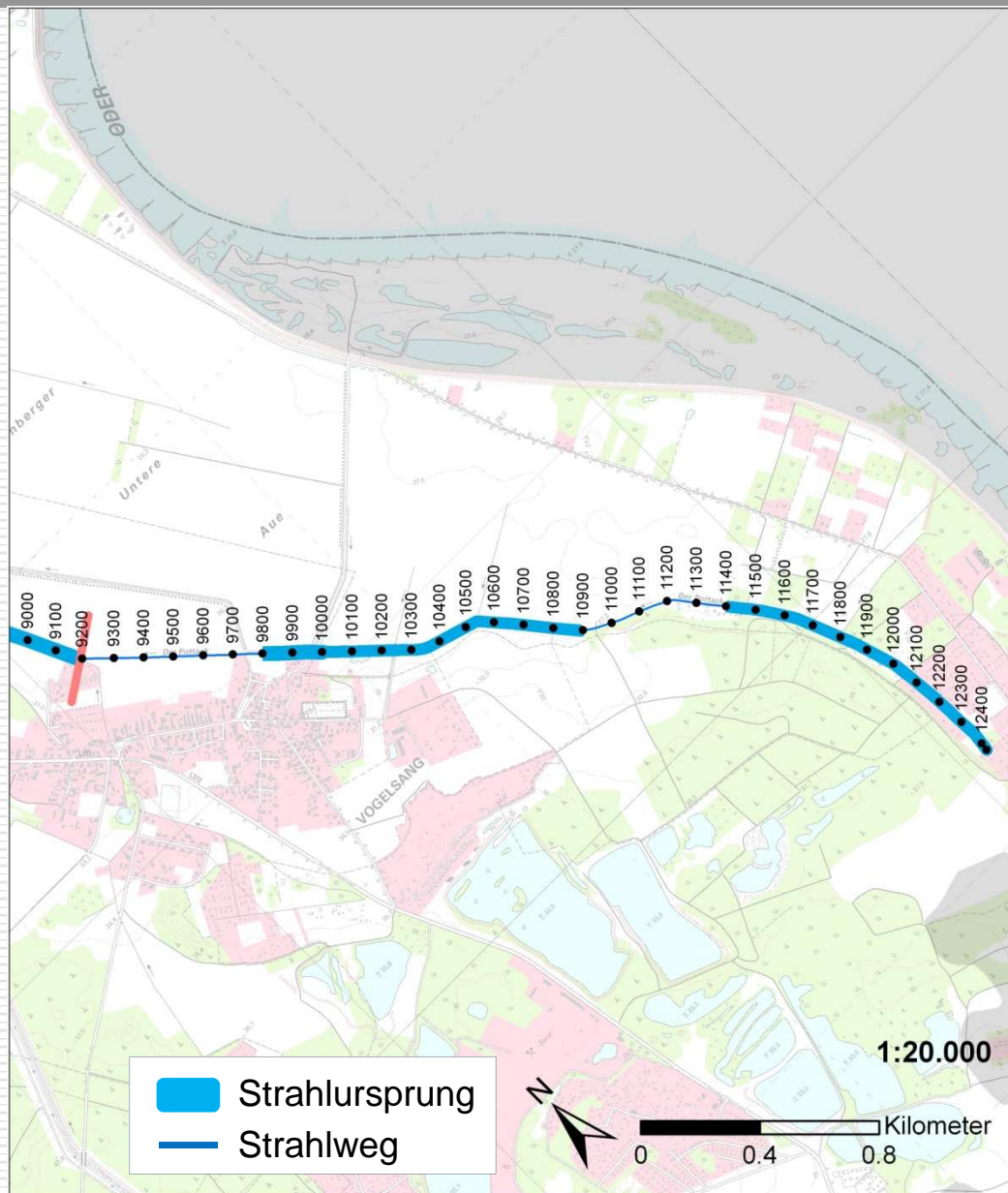
Pottack – POT_02

Infos zur Bestandssituation



Pottack – POT_02

Infos zur Bestandssituation



Strahlursprung

| Maßn.-ID | Maßnahmen- beschreibung | Stationierung* | | Bemerkung/ Begründung | Prio- rität | Kosten (€) |
|----------|--|----------------|-----|--|----------------|-------------------------|
| | | von | bis | | | |
| 61_06 | Wasserüberleitung einrichten / optimieren | | | | mäßig | |
| 69_01 | Stauanlage / Sohlabsturz für die Herstellung der Durchgängigkeit ersatzlos rückbauen | | | 0,3m Höhendifferenz | hoch | 10.000 |
| 70_01 | Gewässerentwicklungskorridor ausweisen | | | 40m Breite (Zielkorridor) | hoch | - |
| 70_02 | Flächenerwerb für Gewässerentwicklungskorridor | | | 40m Breite (Zielkorridor) | hoch | 168.000 |
| 70_03 | Nutzungsänderungen im Entwicklungskorridor (z.B. Weidewirtschaft einstellen) | | | Nutzung einstellen (Sekundär-Aue) | hoch | - |
| 72_01 | Initialgerinne für Neutrassierung anlegen | | | innerhalb der Sekundärauen | hoch | in 74_02 inbegriffen |
| 72_08 | naturnahe Strömunglenker einbauen (z.B. wechselseitige Fallbäume, Totholz-Verkläuserungen) | | | in Form von Fallbäumen; zur Erhöhung der Fließgeschwindigkeiten (Strömungsdiversität) | sehr hoch | 42.000 |
| 73_05 | Initialpflanzungen für standortheimischen Gehölzsaum | | | Reduktion Unterhaltungsaufwand; lückiger Saum, da Typ 19 | sehr hoch | 12.600 |
| 74_02 | Sekundäraue anlegen (Abgrabungen im Entwicklungskorridor) | | | | sehr hoch | 1.008.000 |
| 79_01 | Gewässerunterhaltungsplan des GUV anpassen / optimieren | | | infolge 73_05 | sehr hoch | - |
| 79_05 | keine Grundräumung | | | - | hoch | - |
| 85_02 | Maßnahmen zur Reduzierung von Verockerungsproblemen (z.B. "Ockersee" oder "Ockermulden" anlegen) | | | zu Beginn jedes Strahlursprungs | hoch | 3.000 |

* 9.800 - 10.900, 11.400 - 12.400

Strahlweg

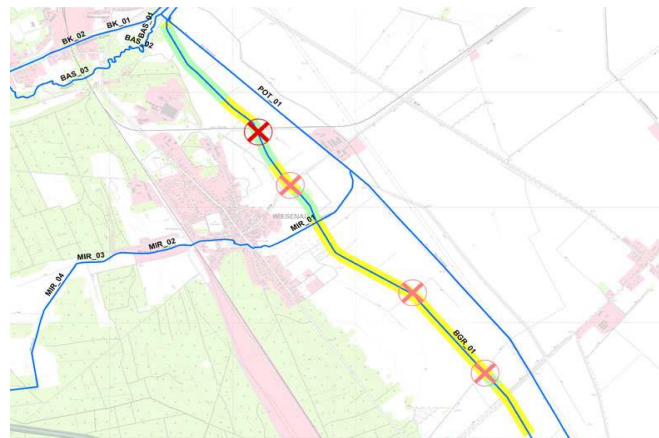
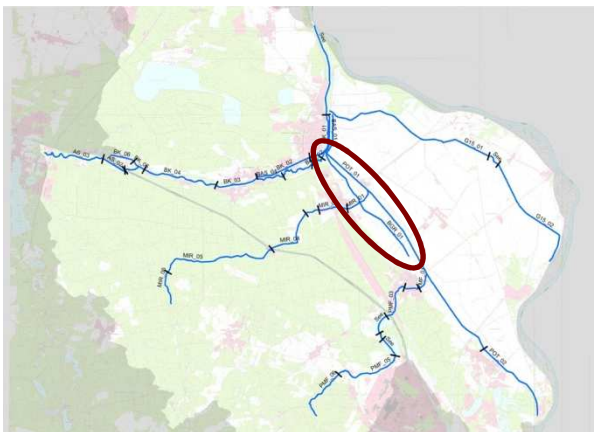
| Maßn.-ID | Maßnahmen- beschreibung | Stationierung* | | Bemerkung/ Begründung | Prio- rität | Kosten (€) |
|----------|---|----------------|-----|--|----------------------|---------------|
| | | von | bis | | | |
| 72_08 | naturnahe Strömunglenker einbauen (z.B. wechselseitige Fallbäume, Totholz- Verkläusungen) | | | in Form von Fallbäumen; zur Erhöhung der Fließgeschwindigkeiten (Strömungsdiversität) | sehr hoch | 60.000 |
| 72_09 | Gewässerprofil aufweiten/Vorlandabsenkung | | | süd- bzw. westseitig | hoch | 45.000 |
| 73_01 | Gewässerrandstreifen ausweisen (Festlegung durch die Wasserbehörde) | | | beidseitig 5m ab Böschungsoberkante | sehr hoch | - |
| 73_05 | Initialpflanzungen für standortheimischen Gehölzsaum | | | Reduktion Unterhaltungsaufwand; lückiger Saum, da Typ 19 | sehr hoch | 54.000 |
| 73_10 | Verhalten in Gewässerrandstreifen gemäß § 84 Abs. 6 BbgWG regeln | | | | mäßig | - |
| 79_01 | Gewässerunterhaltungsplan des GUV anpassen / optimieren | | | infolge 73_05 | sehr hoch | - |
| 79_05 | keine Grundräumung | | | - | hoch | - |
| 79_06 | Krautung optimieren (z.B. mäandrierend, einseitig, terminlich eingeschränkt) | | | infolge 73_05, langfristig einstellen | hoch | |
| 79_10 | fortgeschrittene Sohl- / Uferstrukturierung belassen / schützen | | | nur wenig vorhanden | mäßig | - |
| 79_11 | Ufervegetation erhalten / pflegen | | | z.B. vereinzelte Gehölze | mäßig | - |

* 0 - 300, 900 - 1.200, 1.800 - 2.100, 2.700 - 3.200, 4.200 - 4.700, 5.700 - 6.400, 7.700 - 8.200

Buschgraben



Buschgraben



Buschgraben – BGR_01

Infos zur Bestandssituation

Morphologie:

Gesamtbewertung: überwiegend Güteklasse [GK] 5 (stark verändert)
teilweise GK 4 (deutlich verändert)

Sohle: GK 4 (deutlich verändert)

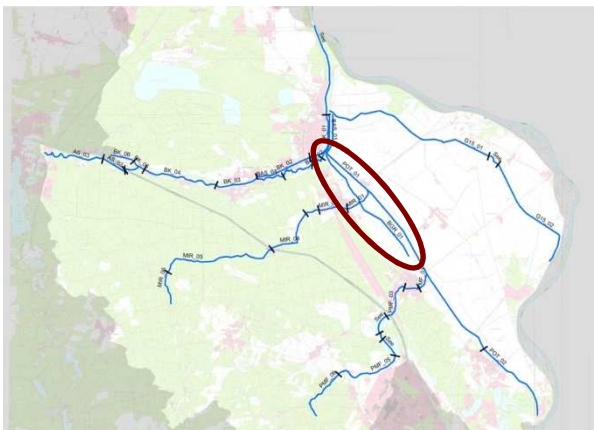
Ufer: GK 5 bis GK 6 (sehr stark verändert)

Land: überwiegend GK 5 (stark verändert)

Defizit: -2 -> Handlungsbedarf gem. WRRL

Durchgängigkeit: **Fische gegeben**, **MZB nicht**
(50m Verrohrung – betrifft nur MZB)

sonstiges: künstliches Gewässer, Oberlauf verockert, tlw. in Niedermoorrinne (San.-Bedarf hoch / vordringlich)



Buschgraben – BGR_01

Infos zur Bestandssituation



Buschgraben – BGR_01

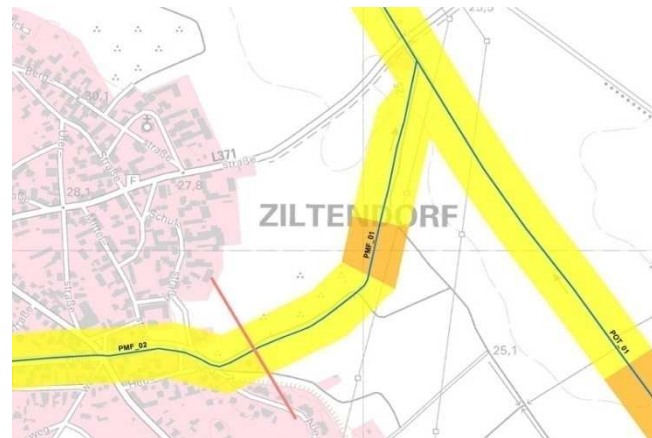
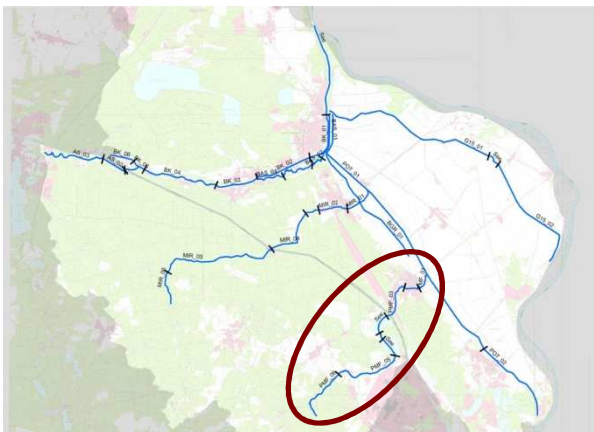
integrierte Maßnahmenplanung

| Maßn.-ID | Maßnahmen- beschreibung | Stationierung* | | Bemerkung/ Begründung | Prio- rität | Kosten (€) |
|----------|--|----------------|-------|---|----------------|---------------|
| | | von | bis | | | |
| 72_08 | naturnahe Strömungslenker einbauen (z.B. wechselseitige Fallbäume, Totholz-Verkläusungen) | 0 | 4.900 | in Form von Fallbäumen | sehr hoch | 49.000 |
| 73_01 | Gewässerrandstreifen ausweisen (Festlegung durch die Wasserbehörde) | 0 | 4.900 | beidseitig 5m ab Böschungsoberkante | sehr hoch | - |
| 73_05 | Initialpflanzungen für standortheimischen Gehölzsaum | 0 | 4.900 | Reduktion Unterhaltungsaufwand; lueckiger Saum, da Typ 19 | sehr hoch | 88.000 |
| 73_10 | Verhalten in Gewässerrandstreifen gemäß § 84 Abs. 6 BbgWG regeln | 0 | 4.900 | | mäßig | - |
| 79_01 | Gewässerunterhaltungsplan des GUV anpassen / optimieren | 0 | 4.900 | infolge 73_05 | sehr hoch | - |
| 79_05 | keine Grundräumung | 0 | 4.900 | - | hoch | - |
| 79_06 | Krautung optimieren (z.B. mäandrierend, einseitig, terminlich eingeschränkt) | 0 | 4.900 | Infolge 73_05, langfristig einstellen | hoch | - |
| 79_08 | Böschungsmahd optimieren (z.B. einseitig, terminlich eingeschränkt) | 0 | 4.900 | infolge 73_05 | hoch | - |
| 85_02 | Maßnahmen zur Reduzierung von Verockerungsproblemen (z.B. "Ockersee" oder "Ockermulden" anlegen) | 0 | 4.900 | | mäßig | 5.000 |

Pohlitzer Mühlenfließ



Pohlitzer Mühlenfließ



Pohlitzer Mühlenfließ – PMF_01 Infos zur Bestandssituation

Morphologie:

Gesamtbewertung: überwiegend Güteklasse [GK] 5 (stark verändert)

Sohle: GK 6 (sehr stark verändert)

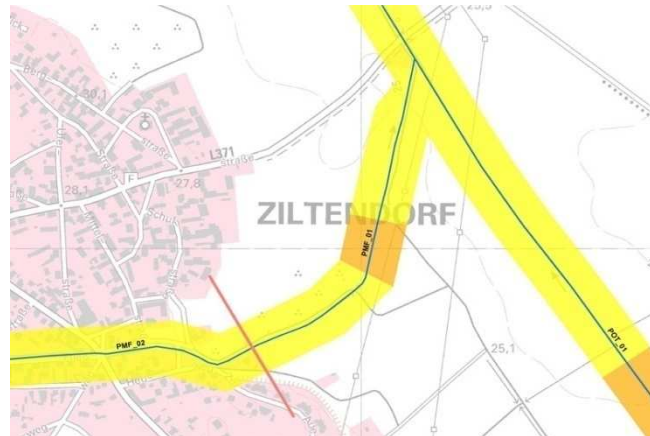
Ufer: GK 6 (sehr stark verändert)

Land: überwiegend GK 3

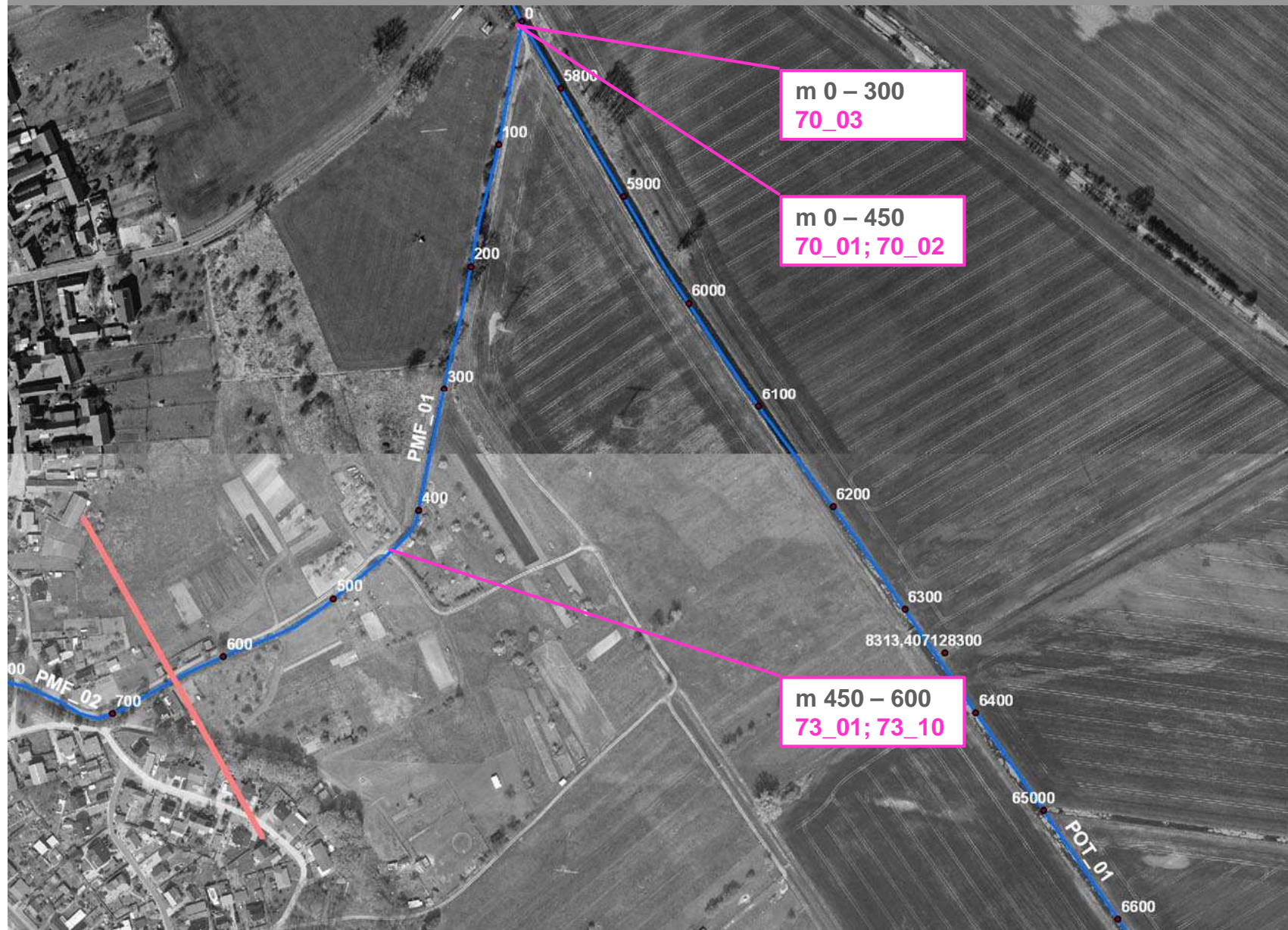
Defizit: -2 -> Handlungsbedarf gem. WRRL

Durchgängigkeit: gegeben

sonstiges: Fließgewässer-Typ 21
(Seeausflussgeprägtes Fließgewässer)



Pohlitzer Mühlenfließ – PMF_01 Infos zur Bestandssituation



Pohlitzer Mühlenfließ – PMF_01 integrierte Maßnahmenplanung

| Maßn.-ID | Maßnahmen- beschreibung | Stationierung | | Bemerkung/ Begründung | Prio- rität | Kosten (€) |
|----------|--|---------------|-----|--|----------------|---------------|
| | | von | bis | | | |
| 70_01 | Gewässerentwicklungskorridor ausweisen | 0 | 450 | beidseitig je 12,5m | hoch | - |
| 70_02 | Flächenerwerb für Gewässerentwicklungskorridor | 0 | 450 | beidseitig je 12,5m | hoch | 22.500 |
| 70_03 | Nutzungsänderungen im Entwicklungskorridor (z.B. Weidewirtschaft einstellen) | 0 | 300 | rechtsseitig Grünland statt Acker | hoch | - |
| 72_08 | naturnahe Strömunglenker einbauen (z.B. wechselseitige Fallbäume) | 0 | 600 | | sehr hoch | 12.000 |
| 73_01 | Gewässerrandstreifen ausweisen (Festlegung durch die Wasserbehörde) | 450 | 600 | nur rechtsseitig da linksseitig Parallelweg | sehr hoch | - |
| 73_05 | Initialpflanzungen für standortheimischen Gehölzsaum | 0 | 600 | Reduktion Unterhaltungsaufwand | sehr hoch | 10.800 |
| 73_10 | Verhalten in Gewässerrandstreifen gemäß § 84 Abs. 6 BbgWG regeln | 450 | 600 | betrifft unter anderem 70_03 | mäßig | - |
| 79_01 | Gewässerunterhaltungsplan des GUV anpassen / optimieren | 0 | 600 | | hoch | - |
| 79_05 | keine Grundräumung | 0 | 600 | | hoch | - |
| 79_06 | Krautung optimieren (z.B. mäandrierend, einseitig, terminlich eingeschränkt) | 0 | 600 | infolge 73_05, langfristig einstellen | hoch | - |
| 79_08 | Böschungsmahd optimieren (z.B. einseitig, terminlich eingeschränkt) | 0 | 600 | infolge 73_05 | mäßig | - |
| 79_11 | Ufervegetation erhalten / pflegen | 0 | 600 | stellenweise Ufergehölze | mäßig | - |

Mirrbach



Mirrbach



Mirrbach – Abschnitt MIR_01

Infos zur Bestandssituation

Morphologie:

Gesamtbewertung: überwiegend Güteklasse [GK] 5 (stark verändert)
teilweise GK 4 (deutlich verändert)

Sohle: GK 5 (stark verändert)

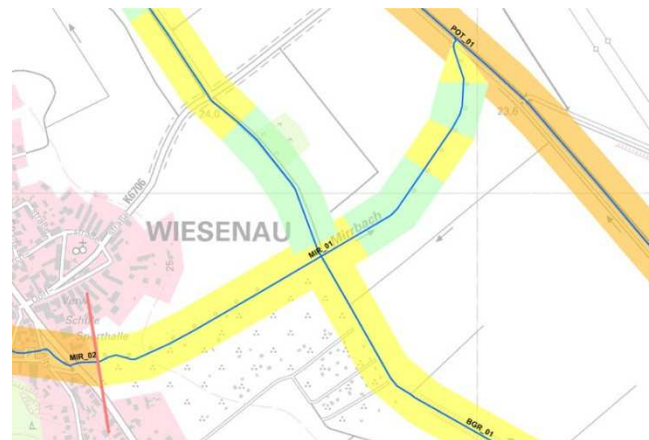
Ufer: GK 3 bis GK 6

Land: links GK 3-5; rechts GK 3 (mäßig verändert)

Defizit: -2 -> Handlungsbedarf gem. WRRL

Durchgängigkeit: gegeben

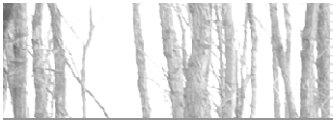
sonstiges: Sohlsubstrat unnatürlicher
organischer Schlamm



Mirrbach – Abschnitt MIR_01

Infos zur Bestandssituation





Mirrbach – Abschnitt MIR_01

integrierte Maßnahmenplanung

| Maßn.-ID | Maßnahmen- beschreibung | Stationierung | | Bemerkung/ Begründung | Prio- rität | Kosten (€) |
|----------|--|---------------|-------|--|----------------|---------------|
| | | von | bis | | | |
| 70_01 | Gewässerentwicklungskorridor ausweisen | 0 | 1.100 | beidseitig je 12,5m | hoch | - |
| 70_02 | Flächenerwerb für Gewässerentwicklungskorridor | 0 | 1.100 | beidseitig je 12,5m | hoch | 55.000 |
| 70_03 | Nutzungsänderungen im Entwicklungskorridor (z.B. Weidewirtschaft einstellen) | 0 | 700 | linksseitig Grünland statt Ackerbewirtschaftung | hoch | - |
| 72_08 | naturnahe Strömunglenker einbauen (z.B. wechselseitige Fallbäume) | 0 | 1.100 | stellenweise Ufergehölze | sehr hoch | 22.000 |
| 73_01 | Gewässerrandstreifen ausweisen (Festlegung durch die Wasserbehörde) | 0 | 1.100 | vor allem linksseitig | sehr hoch | - |
| 73_05 | Initialpflanzungen für standortheimischen Gehölzsaum | 0 | 1.100 | Reduktion Unterhaltungsaufwand; lückiger Saum, da Typ 19 | sehr hoch | 19.800 |
| 73_10 | Verhalten in Gewässerrandstreifen gemäß § 84 Abs. 6 BbgWG regeln | 0 | 1.100 | betrifft unter anderem 70_03 | mäßig | - |
| 79_01 | Gewässerunterhaltungsplan des GUV anpassen / optimieren | 0 | 1.100 | infolge 73_05 | hoch | - |
| 79_05 | keine Grundräumung | 0 | 1.100 | - | hoch | - |
| 79_06 | Krautung optimieren (z.B. mäandrierend, einseitig, terminlich eingeschränkt) | 0 | 1.100 | infolge 73_05, langfristig einstellen | hoch | - |
| 79_08 | Böschungsmahd optimieren (z.B. einseitig, terminlich eingeschränkt) | 0 | 1.100 | infolge 73_05 | hoch | - |
| 79_10 | fortgeschrittene Sohl- / Uferstrukturierung belassen / schützen | 0 | 1.100 | | mäßig | - |
| 79_11 | Ufervegetation erhalten / pflegen | 0 | 1.100 | | mäßig | - |