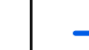
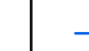
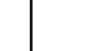
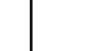


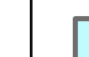
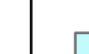
Gewässerentwicklungskonzept Brieskower Kanal

Legende




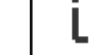
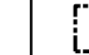
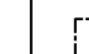
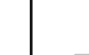
Gewässer

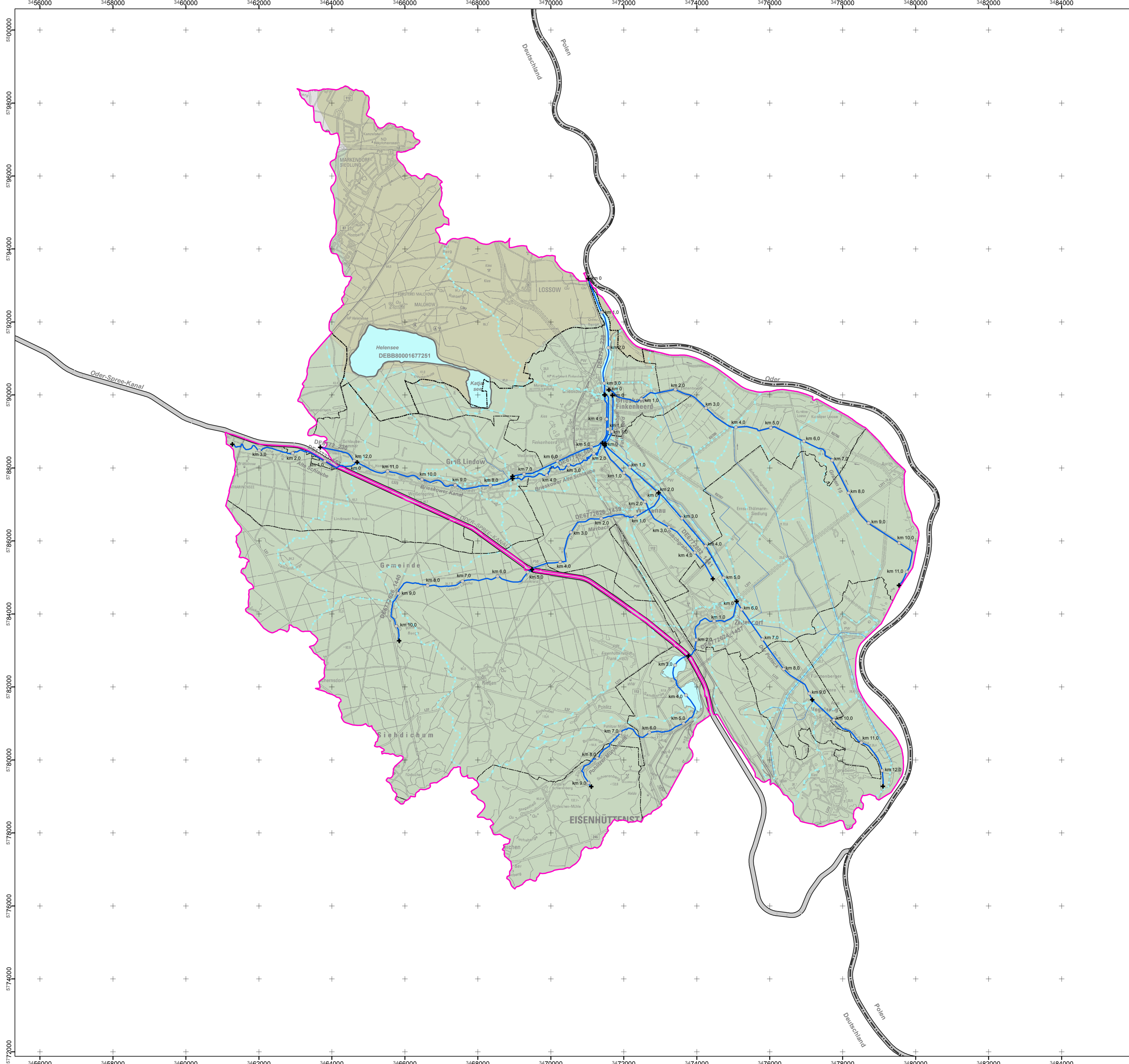
-  Fließgewässer (berichtspflichtig)
-  Fließgewässer
-  Kilometrierung
-  WK-Grenze

DE6772_229 WK-Code

-  Stillgewässer (berichtspflichtig)
-  Stillgewässer

Grenzen

-  Geltungsbereich des Gewässerentwicklungskonzepts
-  Teileinzugsgebiete
-  Staatsgrenze
-  Kreisgrenze
-  Gemeindegrenze
-  Wasser- und Bodenverband Schlaubetal/Oderauen
-  Wasser- und Bodenverband Oderbruch



bearbeitet durch:

landschaft
planen + bauen

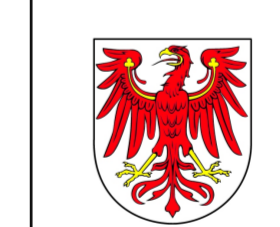
Schlesische Str. 27
10997 Berlin
Telefon 030 - 610 77-0
Fax 030 - 610 77-99

KOMPETENZ IN SACHEN
REGENWASSER-
INGENIEURGESELLSCHAFT
PROF. DR. SIEKER MBH

Rennbahnallee 109A
15366 Hoppegarten
Telefon 03342 - 3595-0
Fax 03342 - 3595 29

UOE Umweltbüro essen

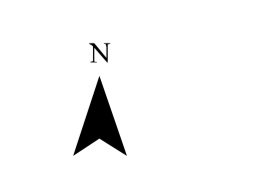
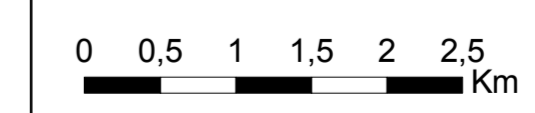
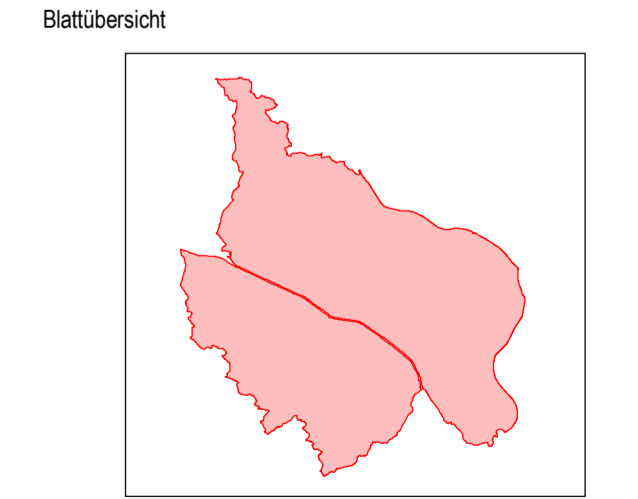
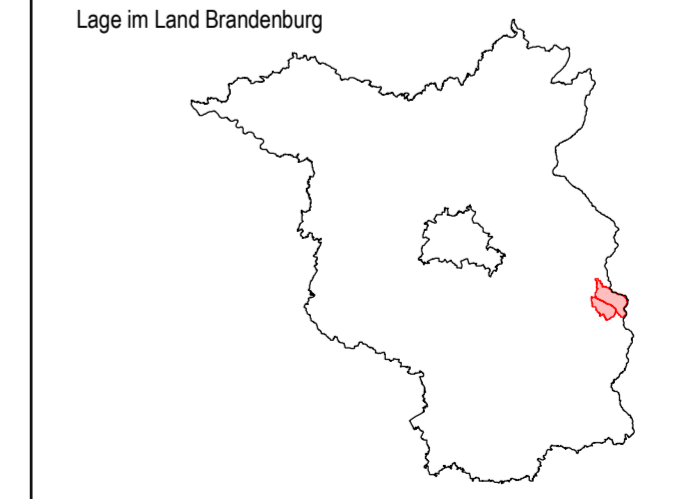
Rellinghauser Str. 334 f
45136 Essen
Telefon 0201 - 86 06 1-0
Fax 0201 - 86 06 1-29



LAND BRANDENBURG

**Landesamt für
Umwelt, Gesundheit
und Verbraucherschutz
Brandenburg**

Gewässerentwicklungskonzept Brieskower Kanal
Karte 2.1.1: Übersichtskarte
Abschnitt: Blatt 1 von 1



Kartengrundlage: Digitale Daten der Landesvermessung und Geobasisinformation Brandenburg.
© GeoBasis-DE/LGB 2010. Nutzung mit Genehmigung Nr. GB-G 199
Topographische Karte 1:50.000/Normalausgabe, Bezugssystem: ETRS 89

Maßstab: 1:50.000

Auftraggeber: Landesamt für Umwelt, Gesundheit und Verbraucherschutz Brandenburg, Ref. R05
Stand: Juli 2011