

Gewässerentwicklungskonzept (GEK) für das Teileinzugsgebiet Randow



im Auftrag des Landesamtes für Umwelt, Gesundheit
und Verbraucherschutz Brandenburg

Vorstellung der Maßnahmen am 14.02.2012 in Passow



biota - Institut für ökologische
Forschung und Planung GmbH
18246 Bützow , Nebelring 15

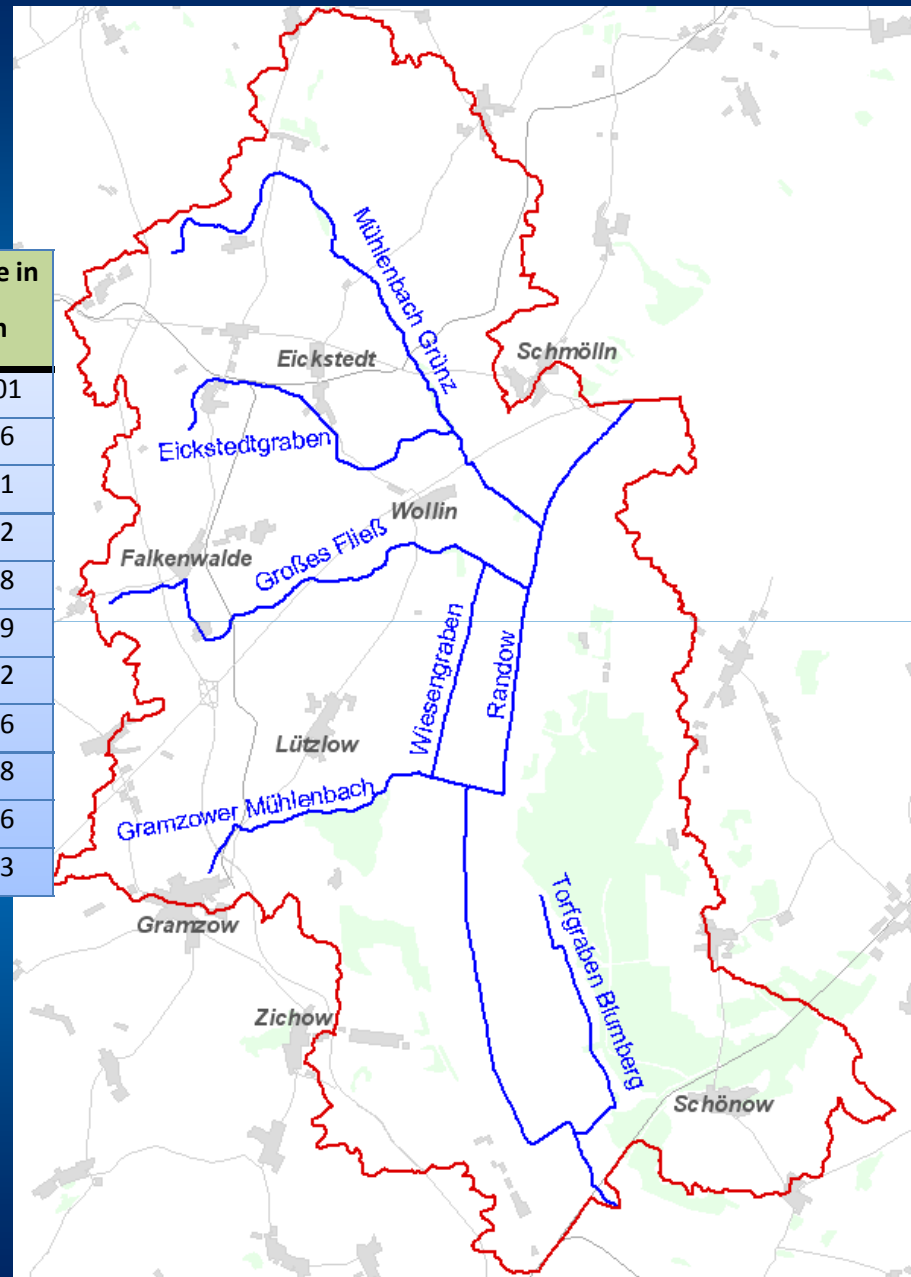


Ellmann und Schulze GbR
Ingenieurbüro für Landschaftsplanung
und Wasserwirtschaft
16845 Sieversdorf, Hauptstraße 31

Bearbeitungsgebiet

Lfd. Nr.	Name des Fließgewässerabschnitts	WK-Nr.	Länge in km
1	Randow (m.Mittelgraben)	DE696288_1120	18,01
2	Mühlenbach Grünz	DE6962882_1520	2,56
3	Mühlenbach Grünz	DE6962882_1521	2,21
4	Mühlenbach Grünz	DE6962882_1522	7,32
5	Eickstedtgraben	DE69628824_1662	1,78
6	Eickstedtgraben	DE69628824_1663	5,09
7	Großes Fließ	DE6962884_1523	6,12
8	Großes Fließ	DE6962884_1524	3,76
9	Wiesengraben	DE69628862_1664	4,08
10	Gramzower Mühlenbach	DE6962886_1525	5,86
11	Torfgraben Blumberg	DE69628892_1665	5,23

Fläche 184 km²
 62 km berichtspflichtiges
 Fließgewässernetz



Ablauf der GEK-Bearbeitung

- Gewässerbegehungen im April und August 2010

Strukturgüte

Hydrologische
Zustandsklasse

Ökologische
Durchgängigkeit

- Defizitanalyse
- Festlegung der Entwicklungsziele
- Beachtung der Restriktionen und Randbedingungen
- Ableitung von Maßnahmen

Gewässerstrukturgütekartierung nach Vorgaben des Brandenburgischen LAWA-Detail-(Vor-Ort) Verfahrens

Bewertung der Wasserkörper in einem Hundert- bzw. Zweihundertmeterraster

Beurteilung 26 einzelner Parameter

Hauptparameter: Laufentwicklung, Längsprofil
 Querprofil, Sohlenstruktur
 Uferstruktur, Gewässerumland

Zusammenfassung in die funktionalen Einheiten Sohle, Ufer, Land und Gesamtbewertung

Begehung der WRRL-relevanten Fließgewässer

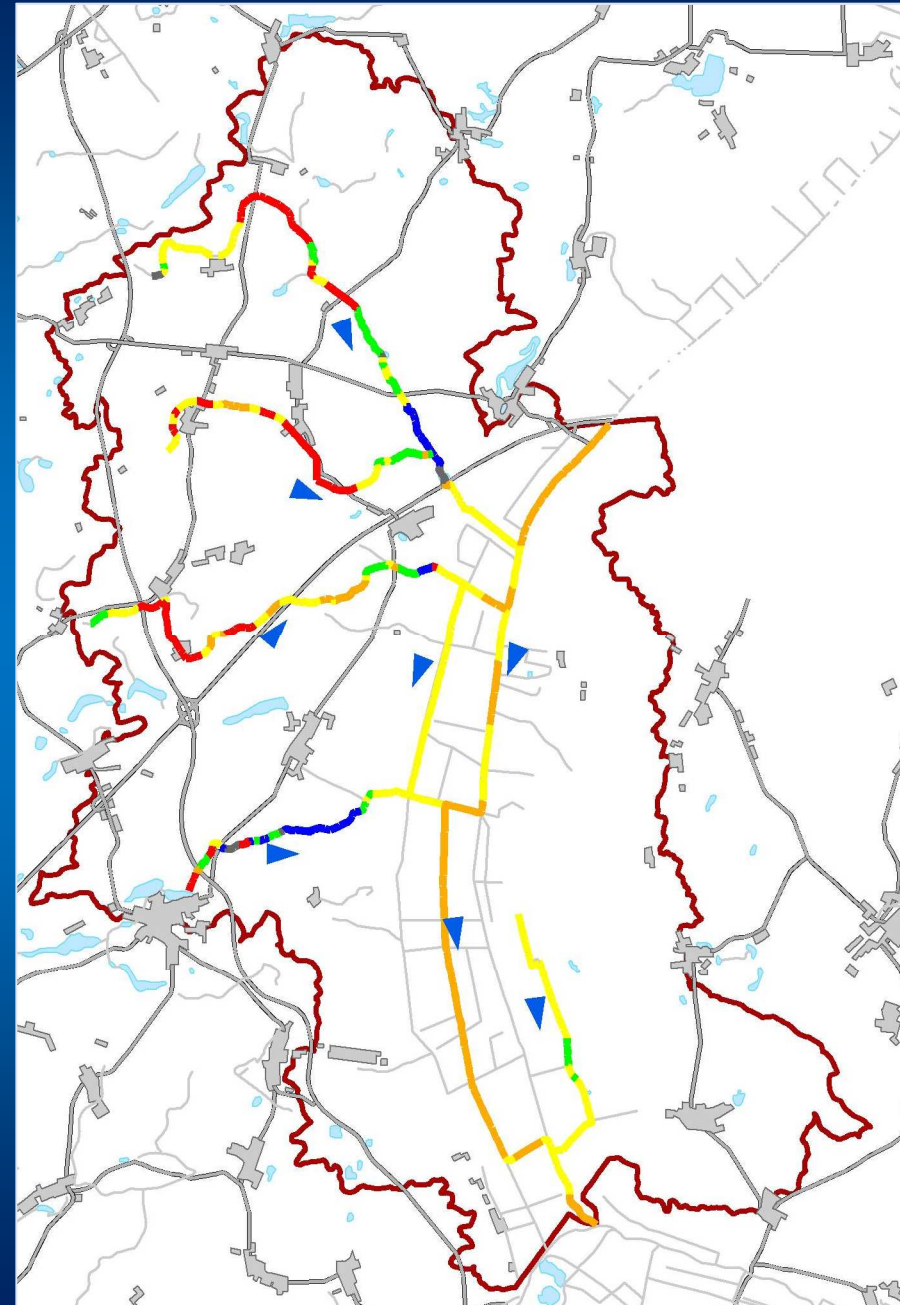
Aufnahme der Gewässer- und Umlandcharakteristik sowie der Bauwerke

Fließgeschwindigkeitsmessungen

Gesamtstrukturgüte der Randow und ihrer Zuläufe

Güteklassen Strukturgütekartierung

- █ GK 1 - sehr gut
- █ GK 2 - gut
- █ GK 3 - mäßig
- █ GK 4 - unbefriedigend
- █ GK 5 - schlecht
- █ nicht bewertbar



Güteklasse 4



Randow - Mittellauf



Randow - Oberlauf



Großes Fließ

Güteklasse 1

Gramzower Mühlenbach

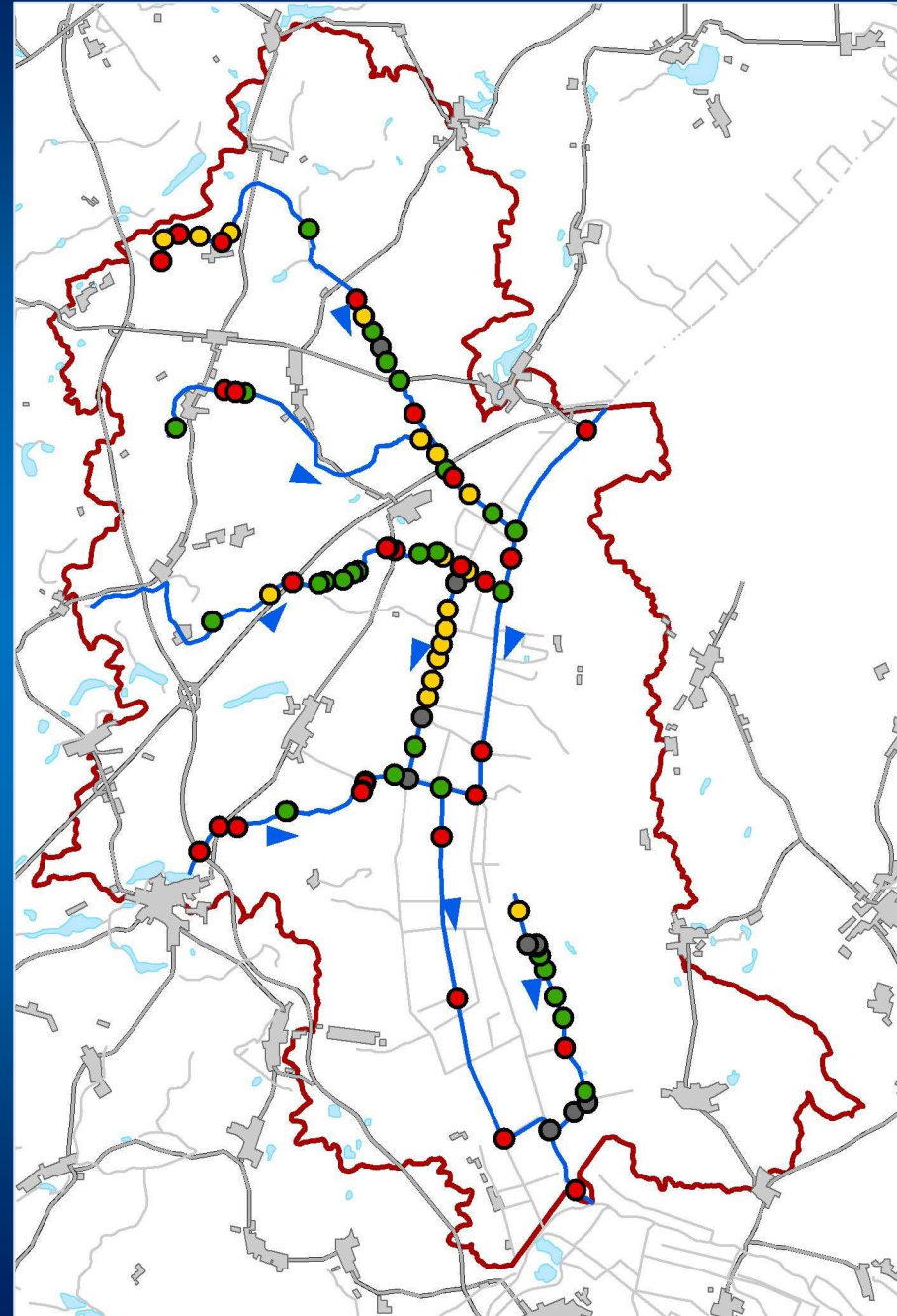


Mühlenbach Grünz
(Schmöllner Mühlenbach)



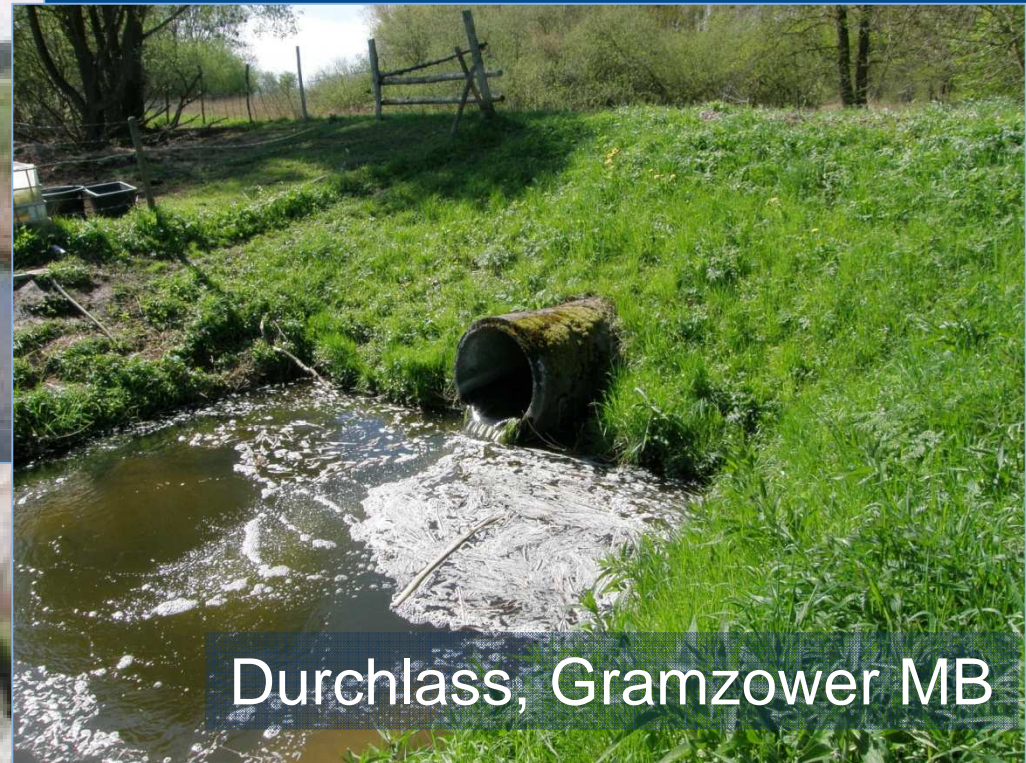
Ökologische Durchgängigkeit der Querbauwerke

- durchgängig
- bedingt durchgängig
- nicht durchgängig
- nicht bewertbar





Stauanlage, Randow



Durchlass, Gramzower MB



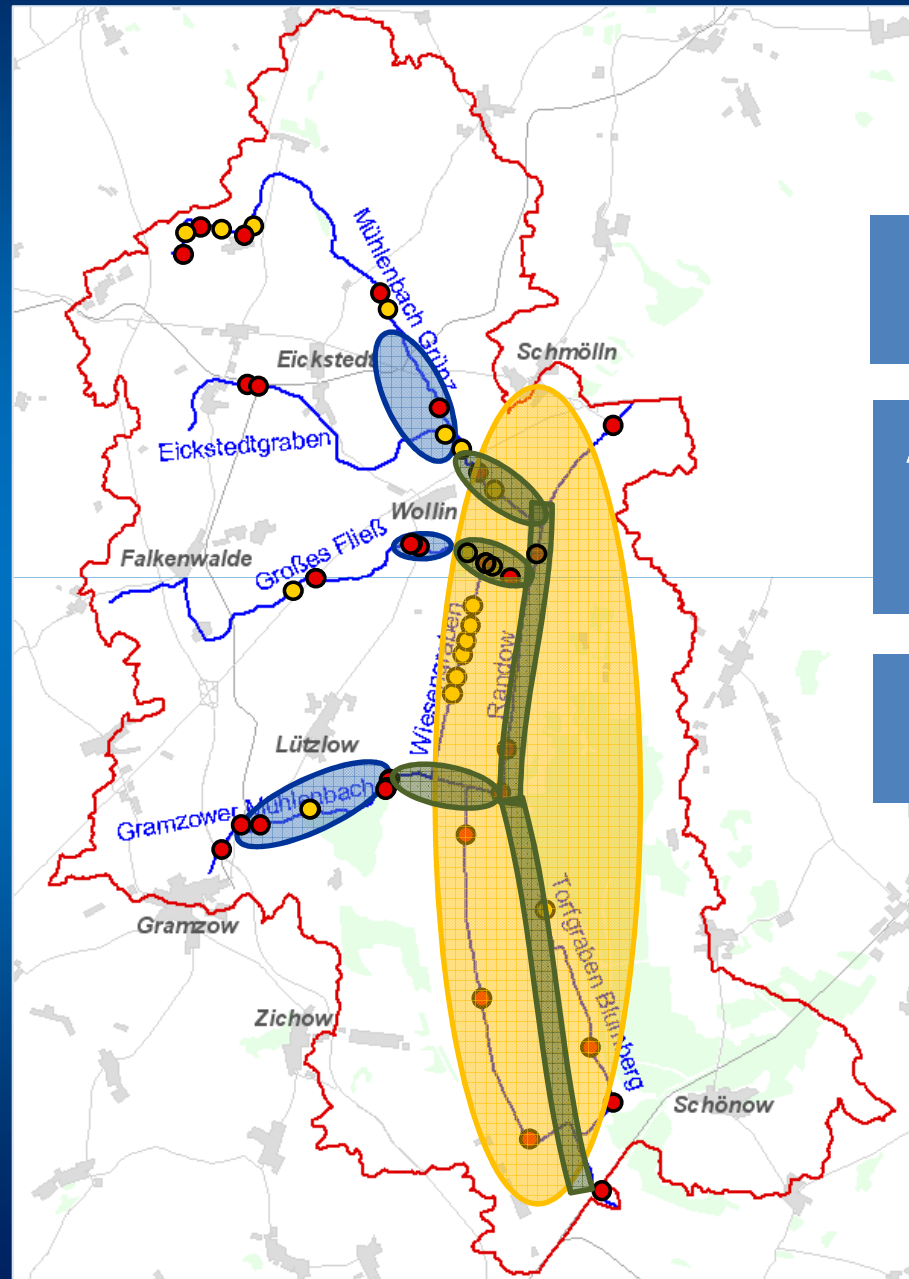
Entwicklungsziele

Zustand erhalten

Herstellung bzw. Optimierung der ökologischen Durchgängigkeit

Verbesserung des Wasser-rückhalts

Verbesserung der Gewässer-struktur



Förderung der Beschattung

Ausweisung von Gewässerrandstreifen

Beseitigung von Verrohrungen