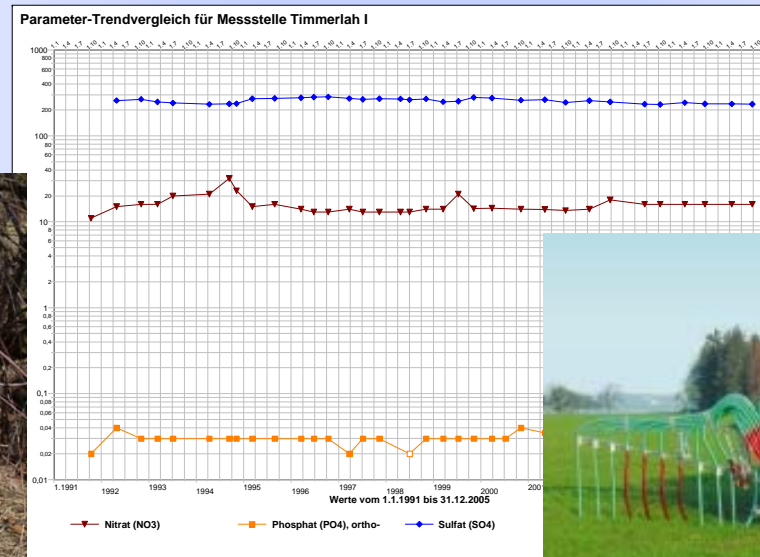


Bewertung des gütemäßigen Zustands der Grundwasserkörper im Bearbeitungsgebiet 16 -Fuhse-Wietze- - Nitrat -

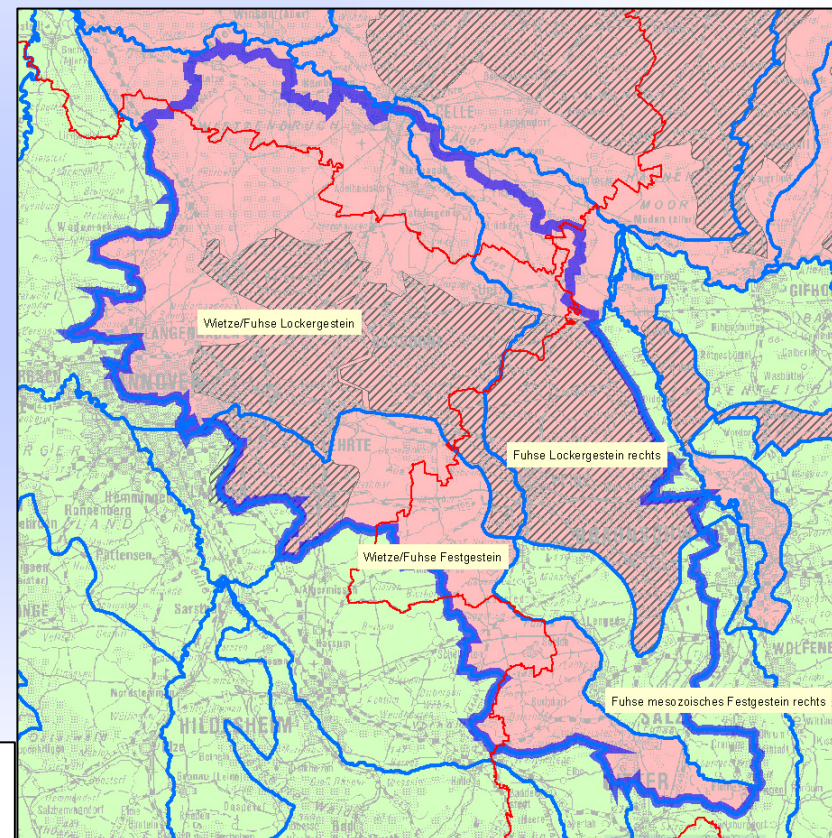


Stand: 01.09.2008

Bewertung des gütemäßigen Zustands der GWK

Ableitung Maßnahmenkulisse für Grundwasserschutz:




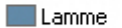
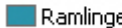



**Signifikant belastete Typflächen /
Teilräume in GWK mit schlechtem
Zustand (ohne Niederungsgebiete)**

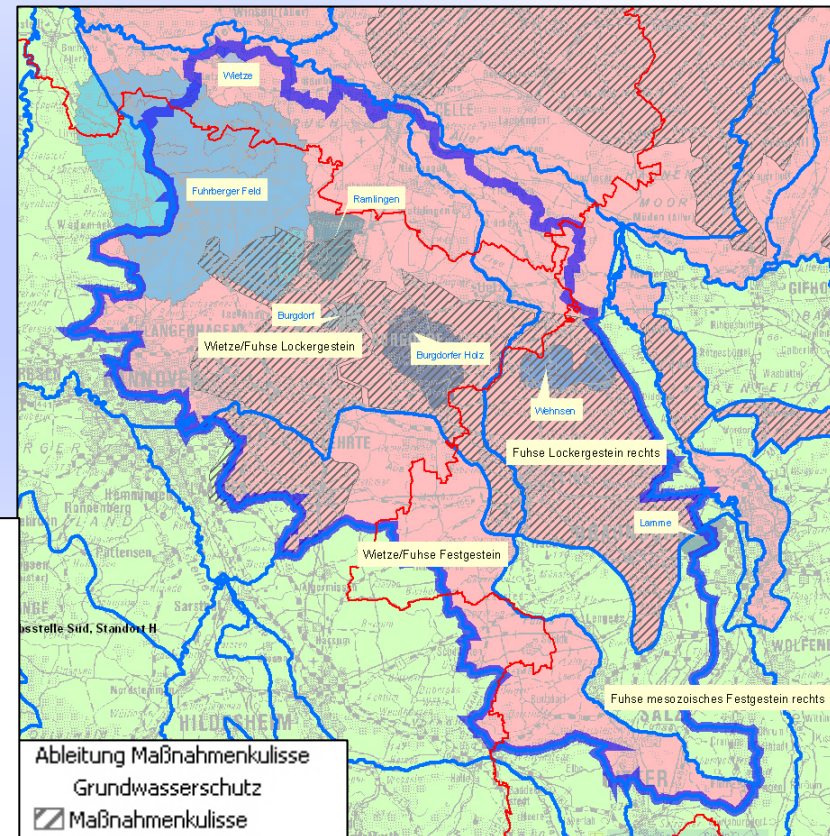


Bewertung des gütemäßigen Zustands der GWK

Ableitung Maßnahmenkulisse für Grundwasserschutz:

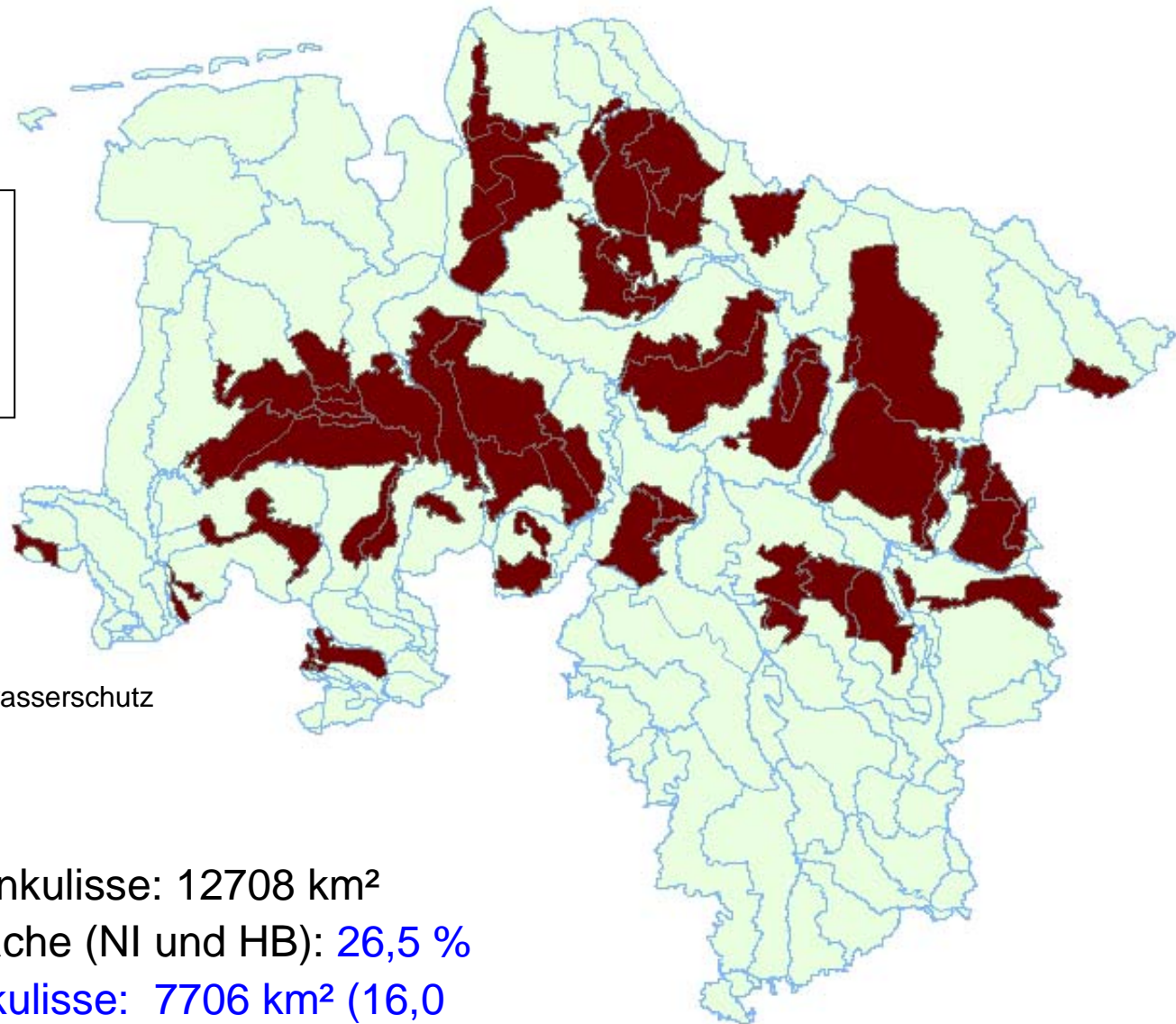
**Signifikant belastete Typflächen /
Teilräume in GWK mit schlechtem
Zustand (ohne Niederungsgebiete)
z.T. deckungsgleich mit WSG / WEG
>>ldw. Kooperationen**


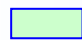
WSG / WEG	
	Zusatzberatung
	Burgdorf
	Burgdorfer Holz
	Fuhrberger Feld
	Lamme
	Ramlingen
	Wehnsen
	Wettmar
	Wietze



Ableitung der Maßnahmenkulisse für Grundwasserschutz

Signifikant belastete
Typflächen in GWK mit
schlechtem Zustand;
ohne Niederungsgebiete



 Maßnahmenkulisse Grundwasserschutz
 GWK-Grenzen

Fläche der Maßnahmenkulisse: 12708 km²
Anteil an der Landesfläche (NI und HB): 26,5 %
LF in der Maßnahmenkulisse: 7706 km² (16,0
%)
[B_Präsentation_W_Maßnahmen.ppt](#)

Maßnahmenprogramme im Grundwasserbereich 3. Präsentation W Maßnahmen.ppt