



MATHEJA CONSULT

Königsberger Str. 5
30938 Burgwedel / OT Wettmar

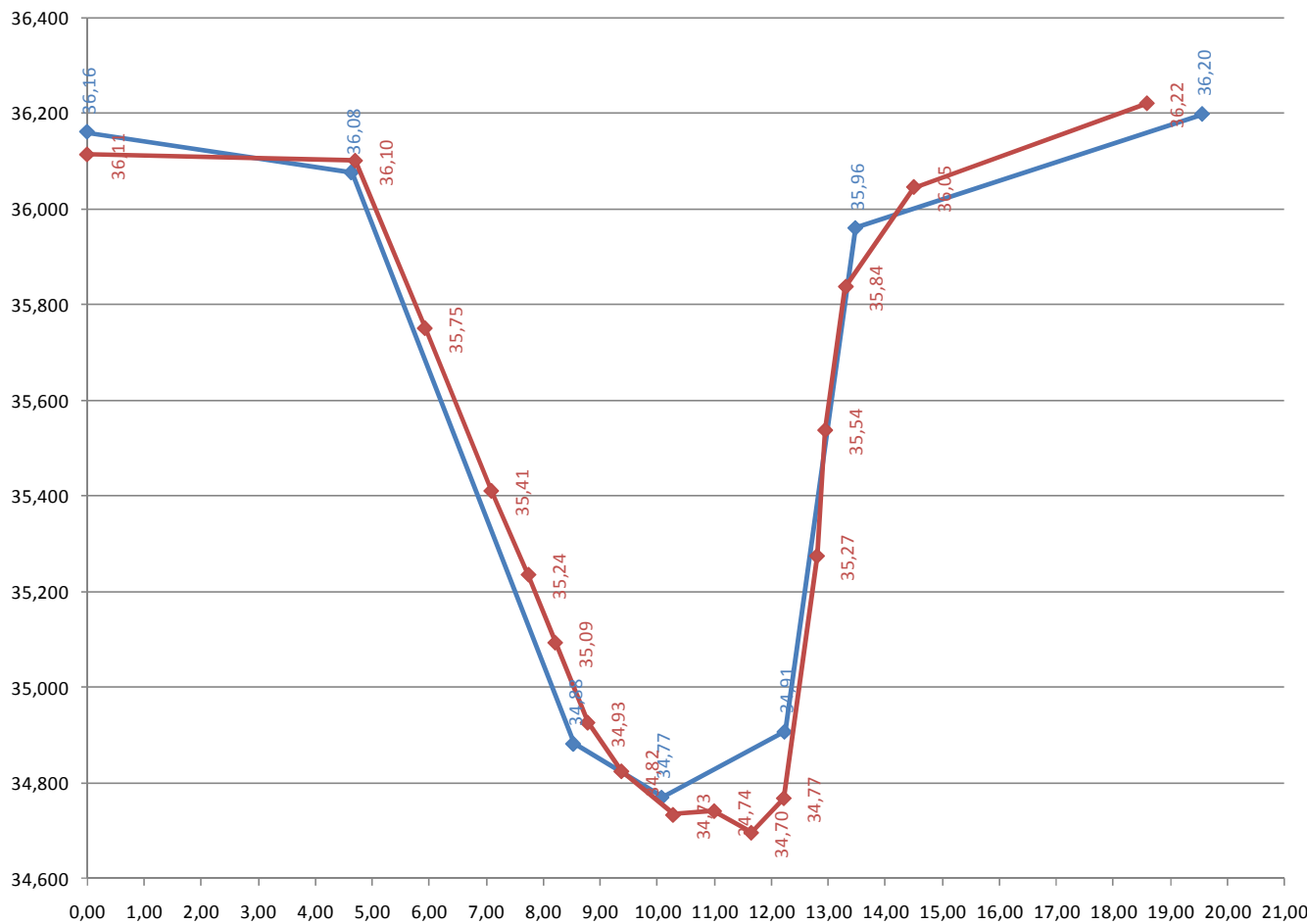
Tel.: +49 5139 / 402799 - 0
Fax: +49 5139 / 402799 - 8
mobil: +49 / 1607262809
email: kontakt@matheja-consult.de

Anlage 6: Entwicklung der Sohle in der Wulbeck an Referenzquerschnitten oberhalb des Dammkörpers

Anlage 6.1: Lage der Referenzquerschnitte

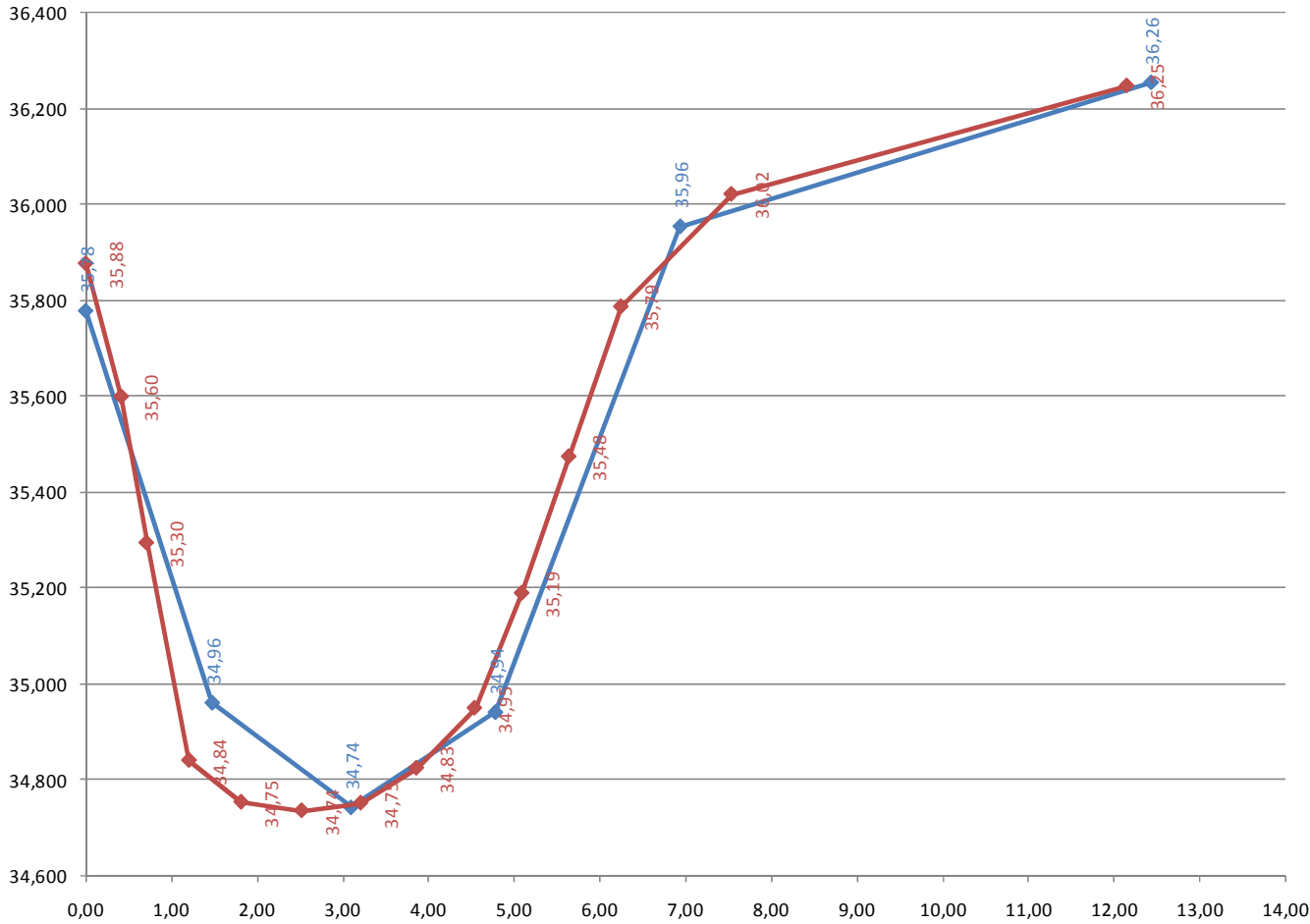
Anlage 6.2: Referenzquerschnitt 1

Geländehöhe [mNN]



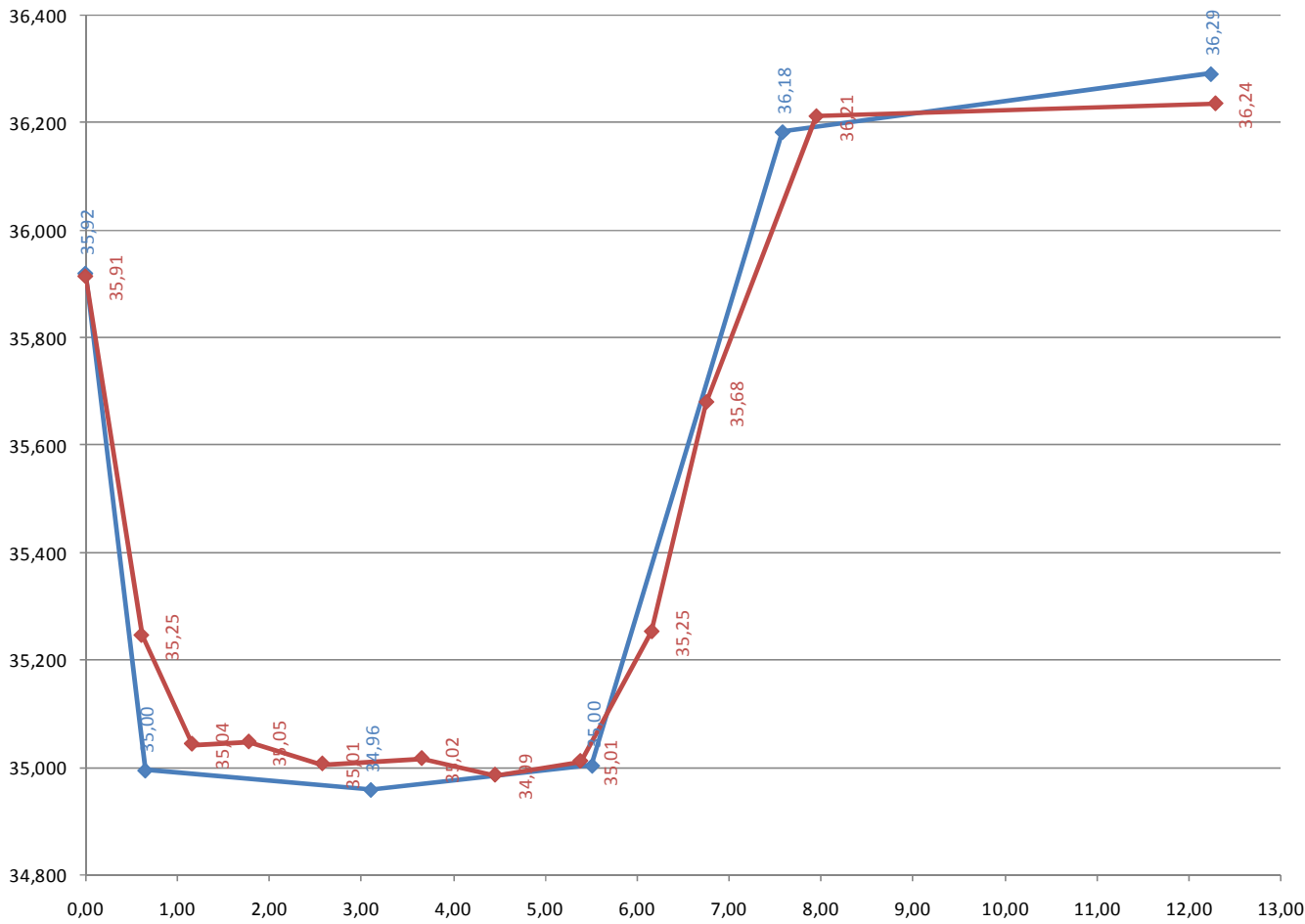
Anlage 6.3: Referenzquerschnitt 2

Geländehöhe [mNN]



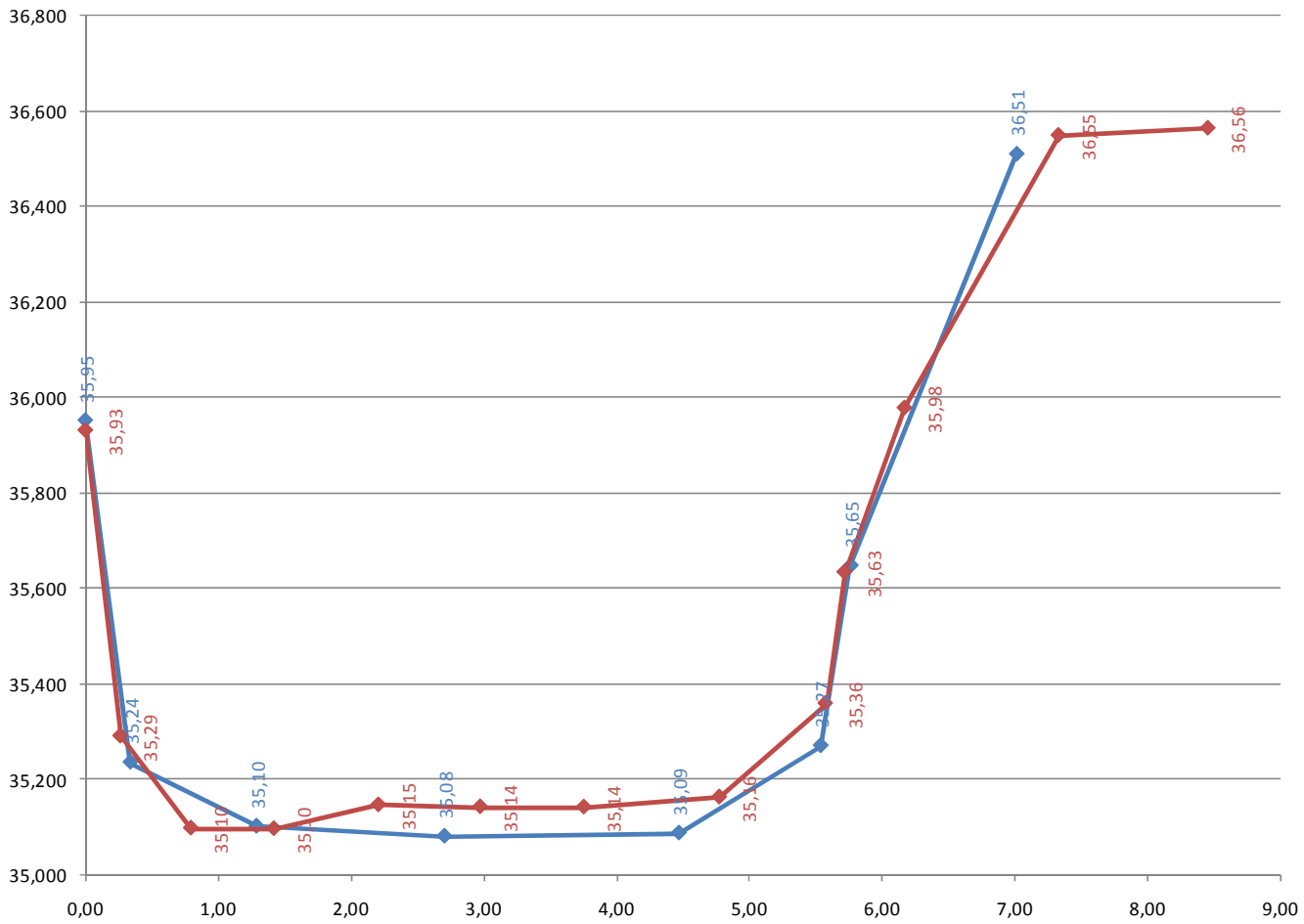
Anlage 6.4: Referenzquerschnitt 3

Geländehöhe [mNN]



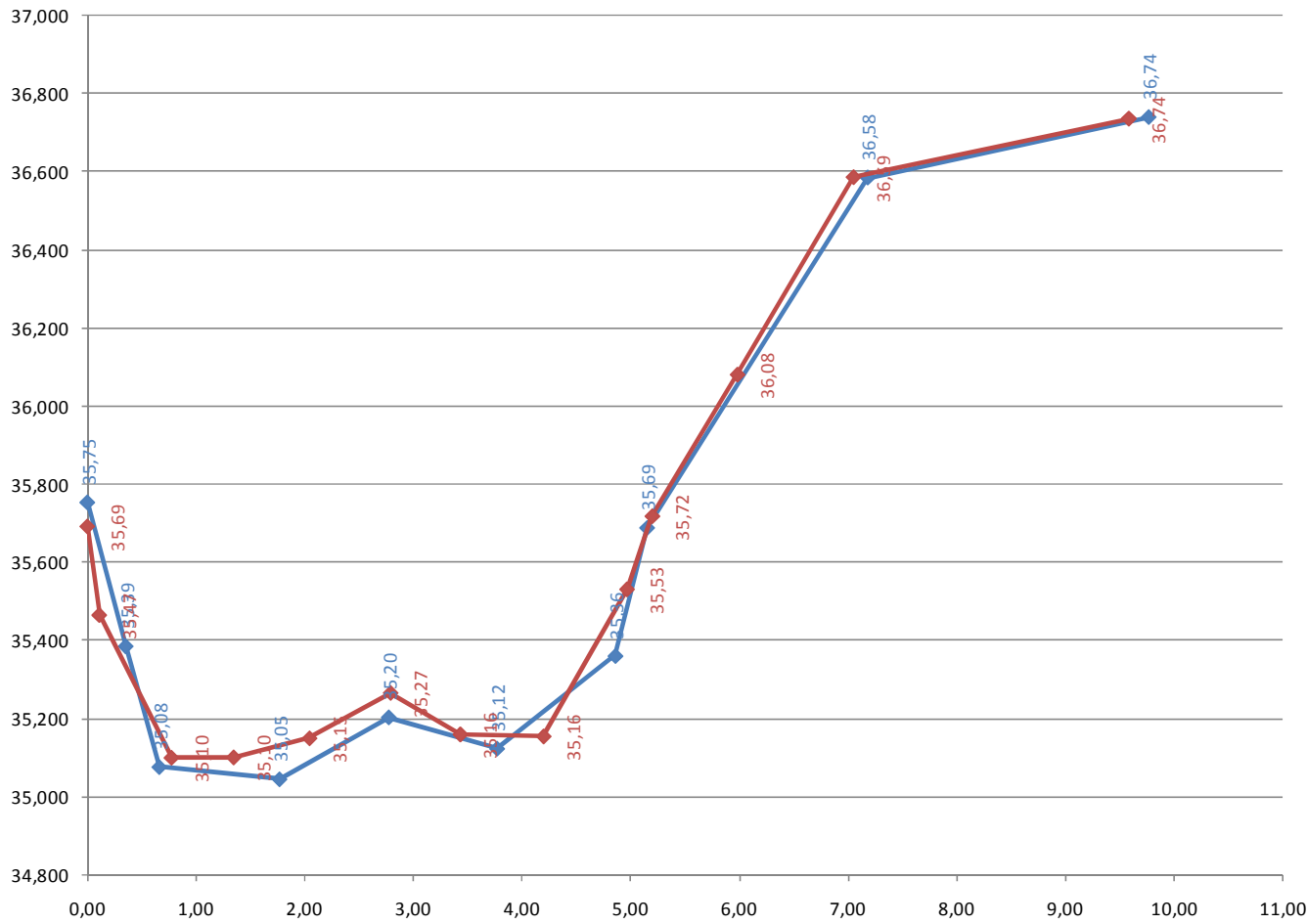
Anlage 6.5: Referenzquerschnitt 4

Geländehöhe [mNN]



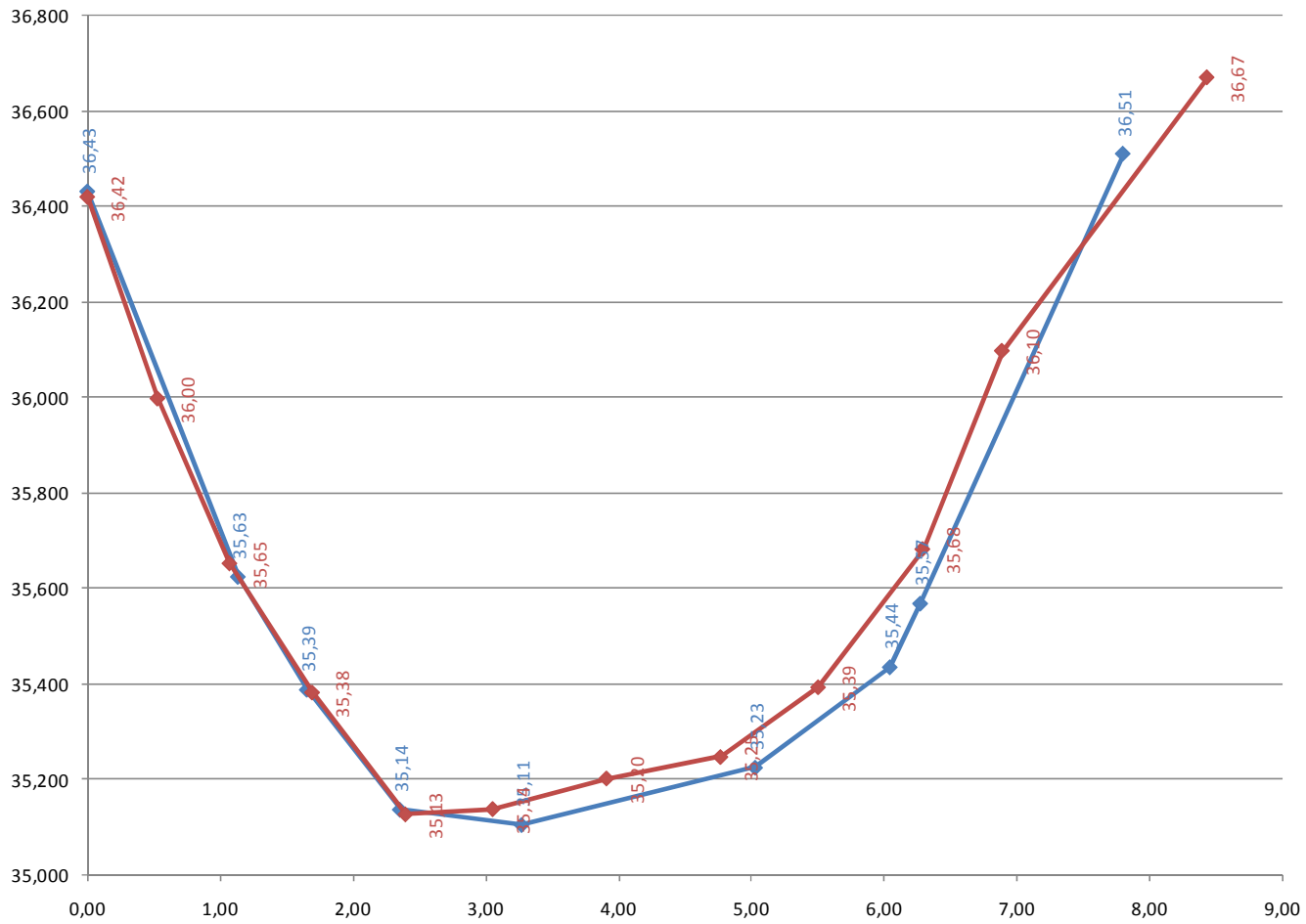
Anlage 6.6: Referenzquerschnitt 5

Geländehöhe [mNN]



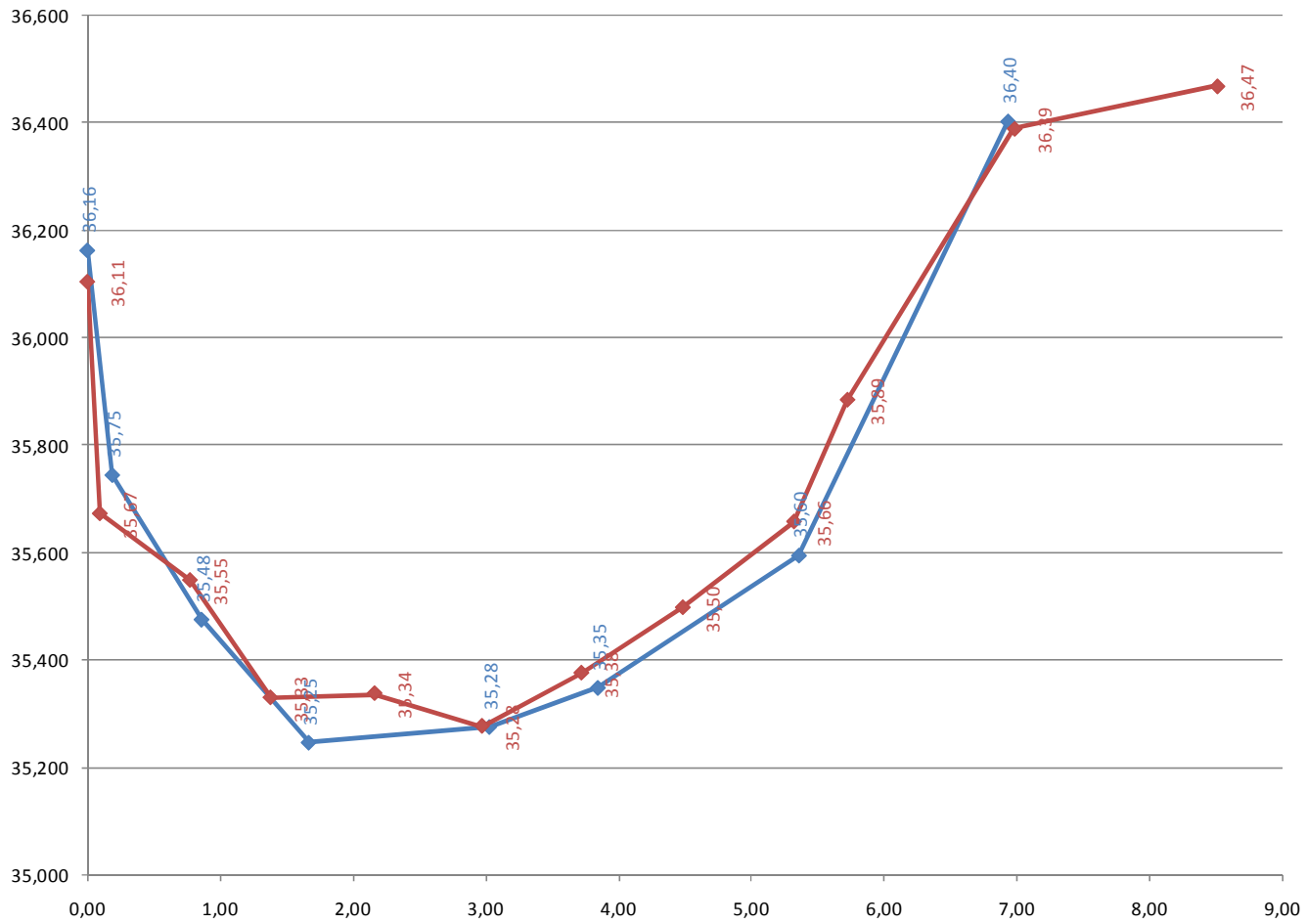
Anlage 6.7: Referenzquerschnitt 6

Geländehöhe [mNN]



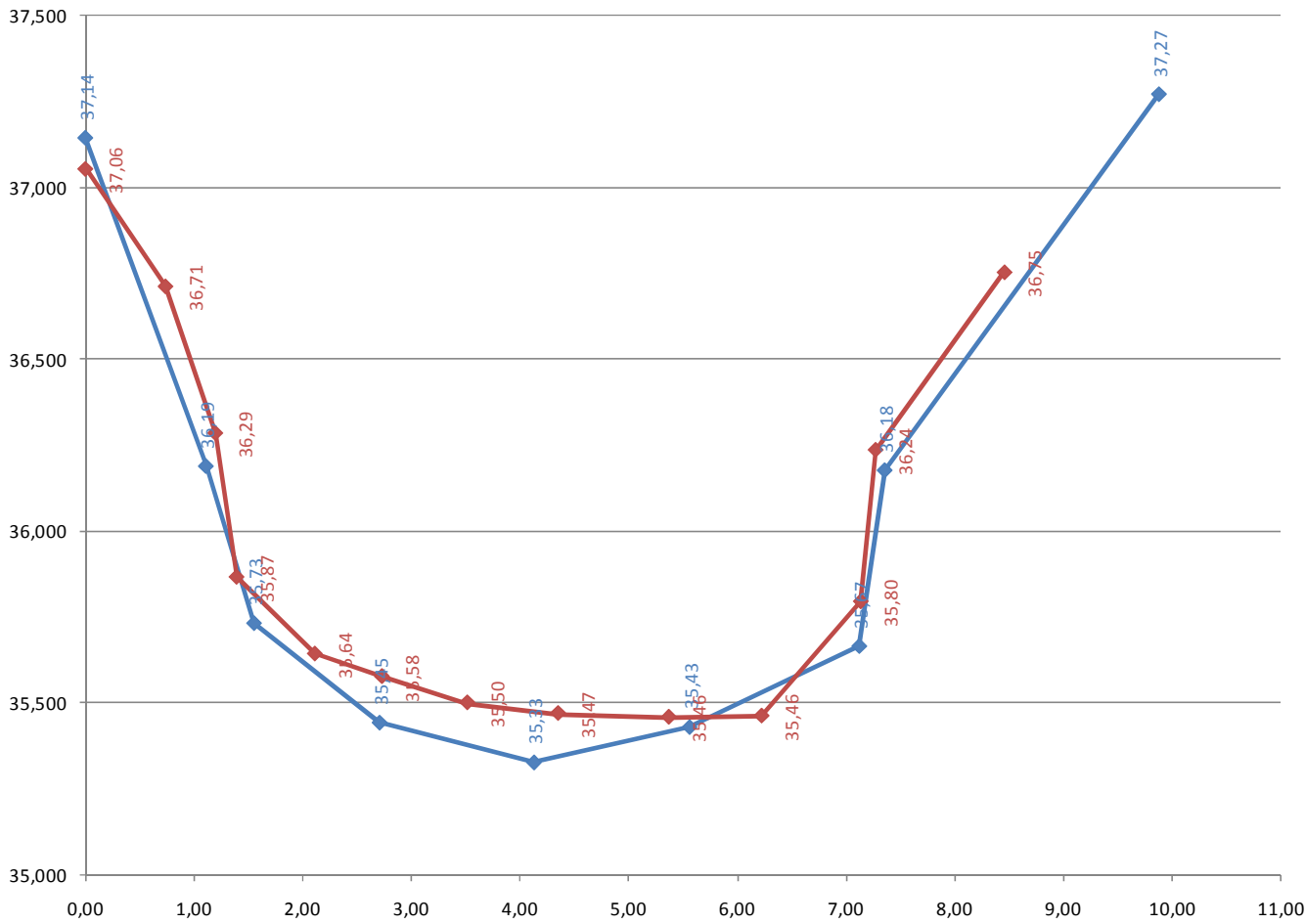
Anlage 6.8: Referenzquerschnitt 7

Geländehöhe [mNN]



Anlage 6.9: Referenzquerschnitt 8

Geländehöhe [mNN]



Anlage 6.10: Referenzquerschnitt 9

Geländehöhe [mNN]

