

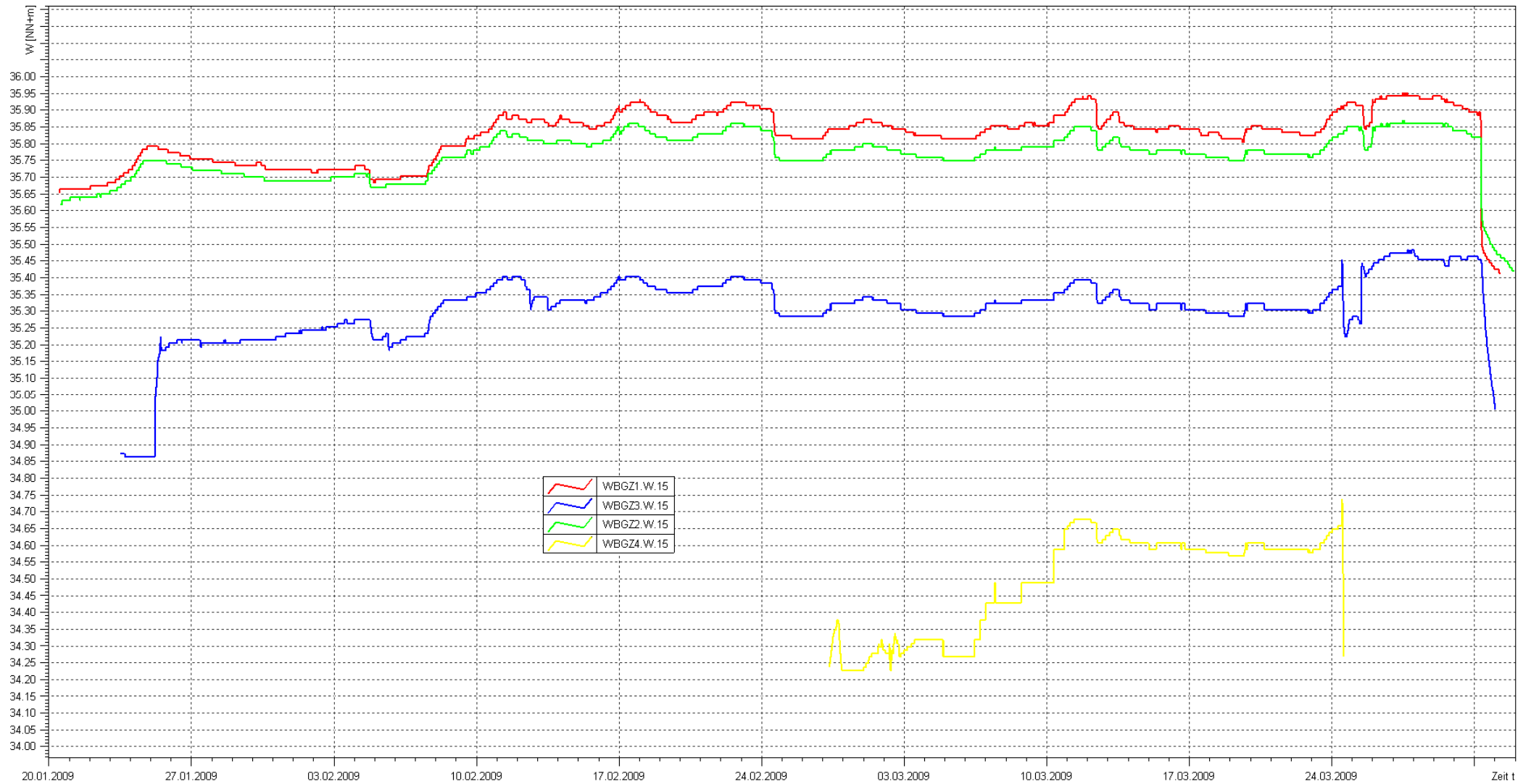


MATHEJA CONSULT
Königsberger Str. 5
30938 Burgwedel / OT Wettmar

Tel.: +49 5139 / 402799 - 0
Fax: +49 5139 / 402799 - 8
mobil: +49 / 1607262809
email: kontakt@matheja-consult.de

Anlage 5: Wasserstände und Abflüsse an den temporären Pegeln im Zuleiter und im Wulbecksgraben

Anlage 5.1: Wasserstände



Anlage 5.2: Abflüsse

