



## MATHEJA CONSULT

Königsberger Str. 5  
30938 Burgwedel / OT Wettmar

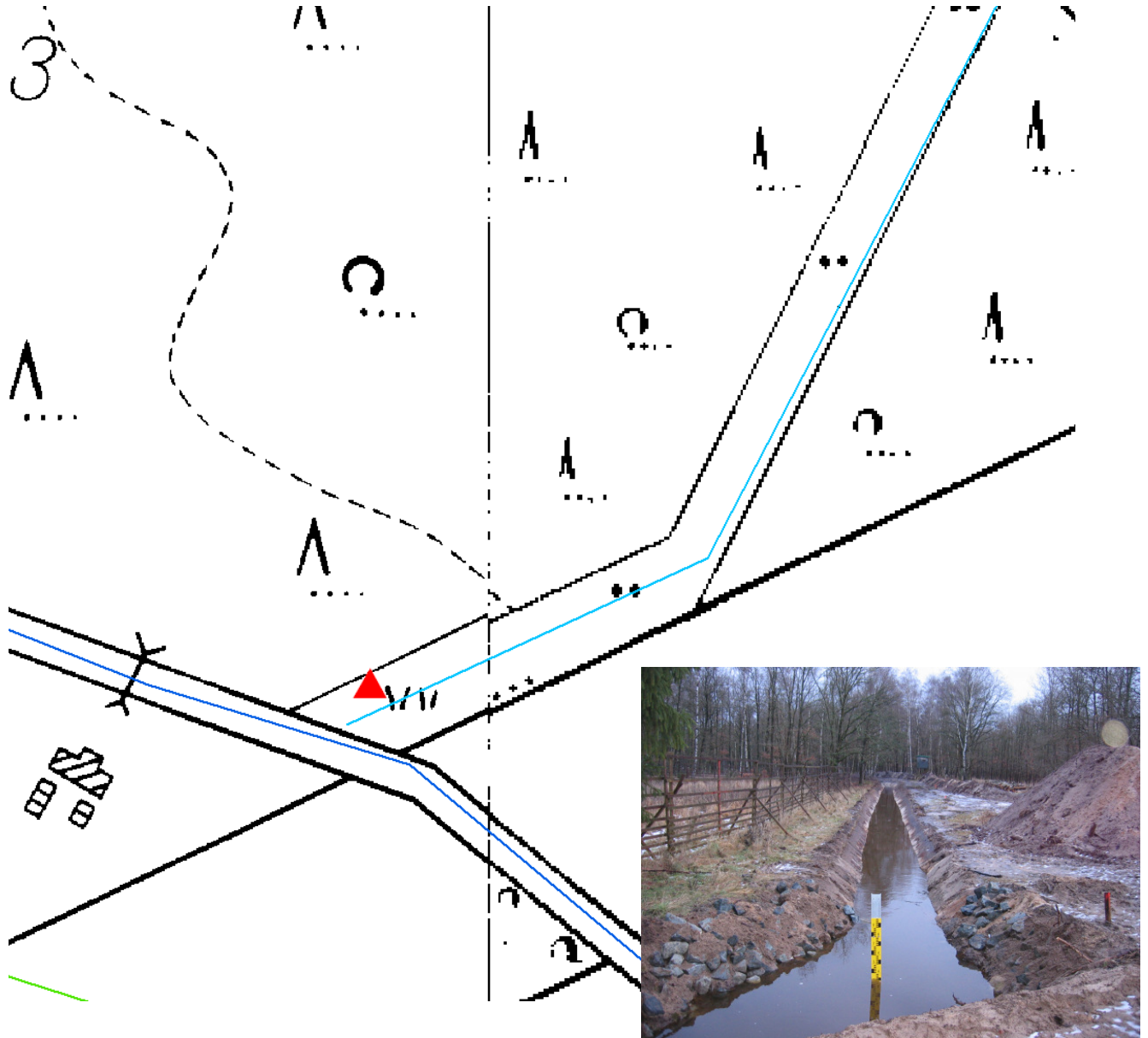
Tel.: +49 5139 / 402799 - 0  
Fax: +49 5139 / 402799 - 8  
mobil: +49 / 1607262809  
email: kontakt@matheja-consult.de

### Anlage 3: Stammdaten der temporären Pegel im Zuleiter und im Wulbecksgraben

#### Anlage 3.1: Stammdaten Pegel „WBGZ1“

Art: *Pegel mit Druckmessdose PDCR 1830*

Lage:



Gewässer: Zuleiter Wulbecksgraben

Lage am Gewässer: in der Mitte des Grabens vor dem Lattenpegel

Topographische Karte (TK25):3425

# MATHEJA CONSULT

Operatives Monitoring und Integrative Mengenbewirtschaftung für den  
Grundwasserkörper Fuhse-Wietze – Teilprojekt Wulbeck – Phase 3

**Koordinaten:** Gauß-Krüger-Koordinaten

**Erstellt und eingemessen:** 19.12.2008

R	35	57	977
H	58	29	258

**Höhe Druckmessdose:** NN + 35,373

**Art:** *Lattenpegel*

**Erstellt und eingemessen:** 19.12.2008

R	35	57	977
H	58	29	258

**Höhe Lattenpegel:** NN + 35,423

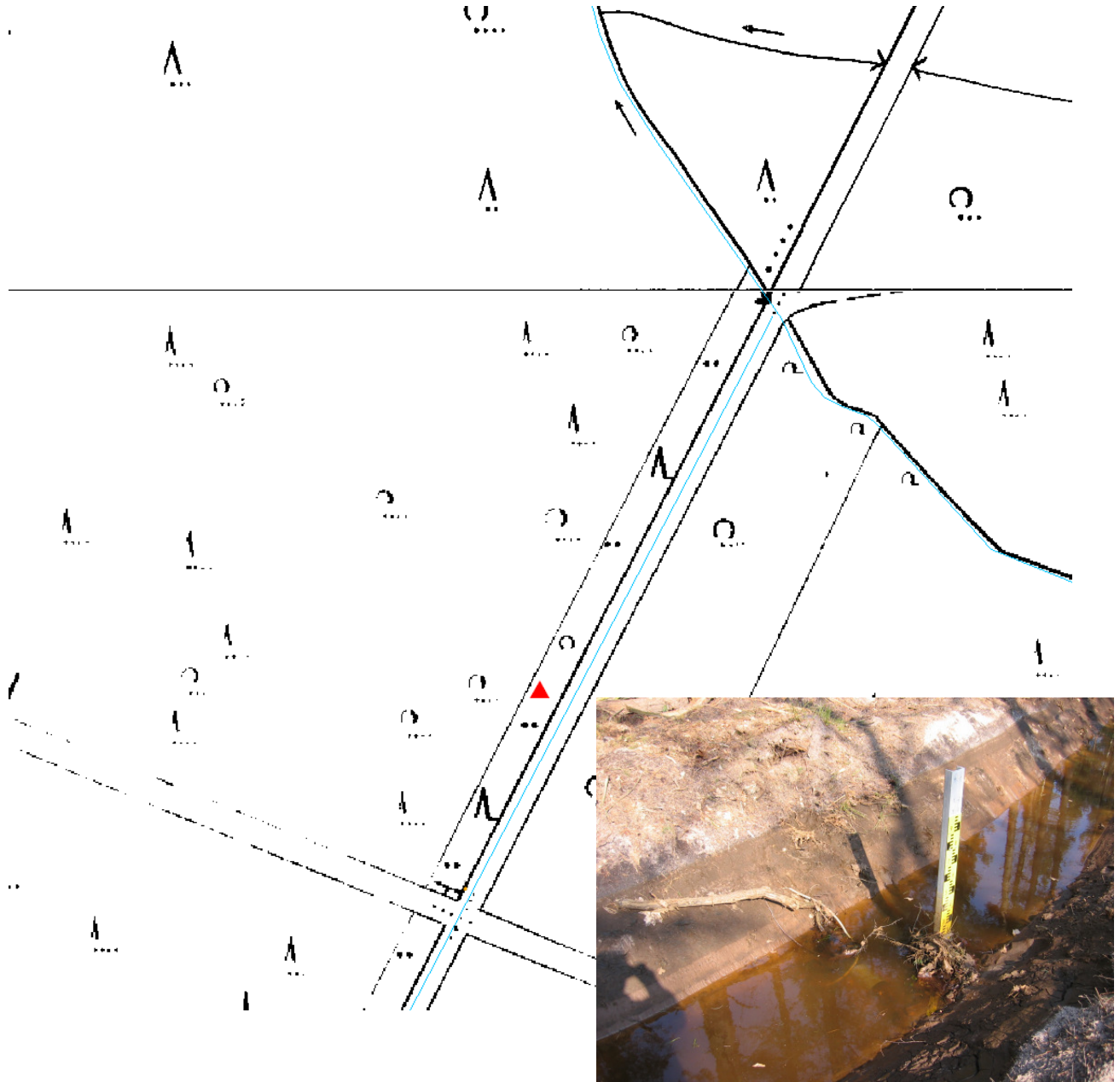
**Messprofil:** aufgenommen am 19.12.2008

Rechtswert	Hochwert	Höhe
*1	*1	[mNN]
3557982,036	5829262,420	36,172
3557982,440	5829261,921	35,716
3557982,541	5829261,635	35,411
3557982,740	3557982,740	35,411
3557982,805	5829260,989	35,457
3557983,011	5829260,708	35,842
3557983,112	5829260,298	36,170

**Anlage 3.2: Stammdaten Pegel „WBGZ2“**

*Art: Pegel mit Druckmessdose PDCR 1830*

**Lage:**



**Gewässer:** Zuleiter Wulbecksgaben

**Lage am Gewässer:** in der Mitte des Grabens vor dem Lattenpegel

**Topographische Karte (TK25):** 3425

**Koordinaten:** Gauß-Krüger-Koordinaten

# MATHEJA CONSULT

Operatives Monitoring und Integrative Mengenbewirtschaftung für den Grundwasserkörper Fuhse-Wietze – Teilprojekt Wulbeck – Phase 3

**Erstellt und eingemessen:**04.02.2009

R	35	58	331
H	58	29	860

**Höhe Druckmessdose:** NN + 35,279

**Art:** *Lattenpegel*

**Erstellt und eingemessen:**19.12.2008

R	35	58	331
H	58	29	860

**Höhe Lattenpegel:** NN + 35,368

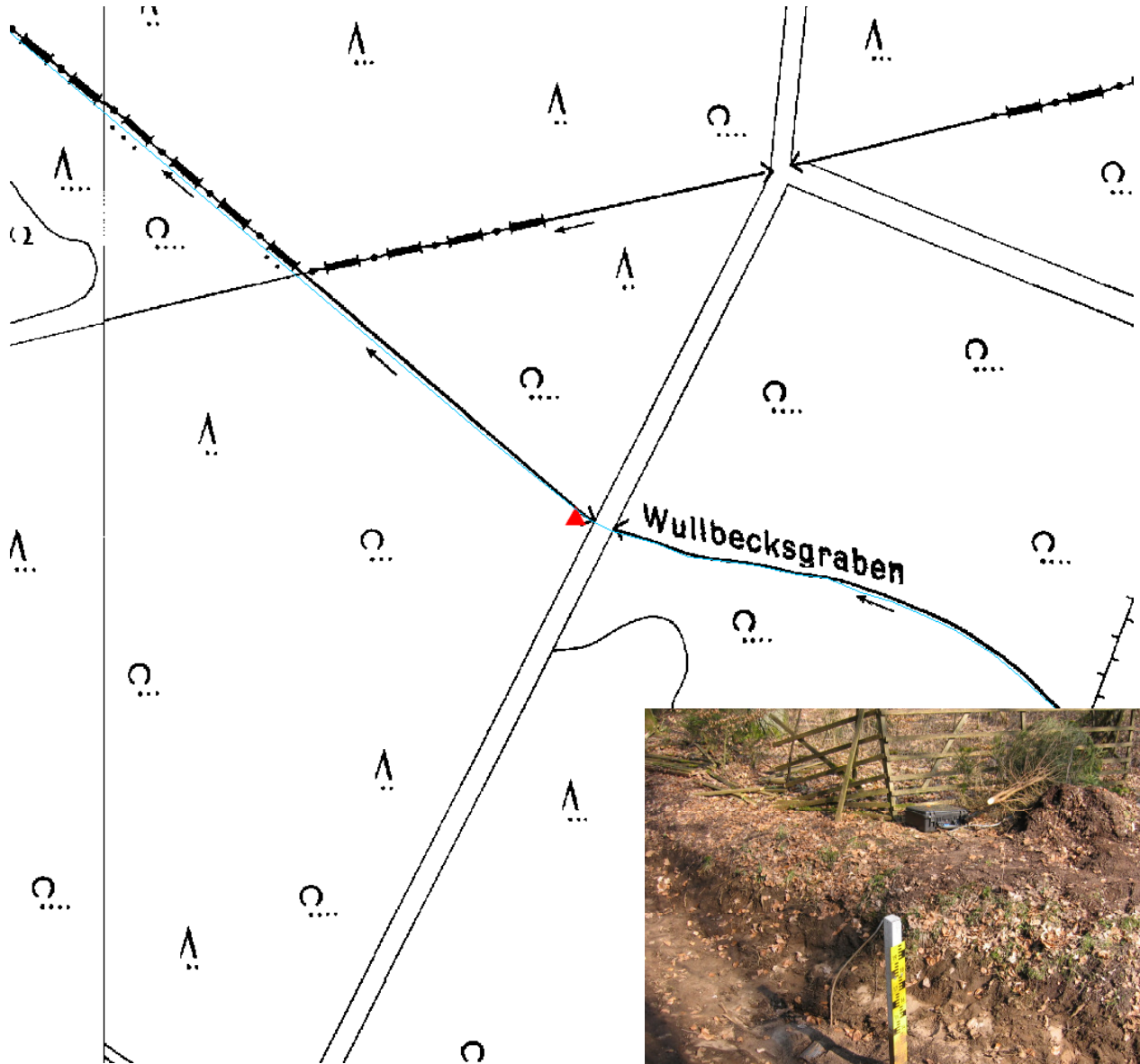
**Messprofil:** aufgenommen am 04.02.2009

Rechtswert	Hochwert	Höhe
*1	*1	[mNN]
3558336,725	5829874,098	36,187
3558337,087	5829873,969	35,881
3558337,576	5829873,725	35,428
3558337,999	5829873,542	35,409
3558338,942	5829873,081	36,174

**Anlage 3.3: Stammdaten Pegel „WBGZ3“**

*Art: Pegel mit Druckmessdose PDCR 1830*

**Lage:**



**Gewässer:** Wulbecksgaben

**Lage am Gewässer:** in der Mitte des Grabens hinter dem Lattenpegel

**Topographische Karte (TK25):** 3325

**Koordinaten:** Gauß-Krüger-Koordinaten

# MATHEJA CONSULT

Operatives Monitoring und Integrative Mengenbewirtschaftung für den  
Grundwasserkörper Fuhse-Wietze – Teilprojekt Wulbeck – Phase 3

**Erstellt und eingemessen:**24.03.2009

R	35	57	982
H	58	29	261

**Höhe Druckmessdose:** NN + 34,863

**Art:** *Lattenpegel*

**Erstellt und eingemessen:**24.03.2008

R	35	57	982
H	58	29	260

**Höhe Lattenpegel:** NN + 35,016

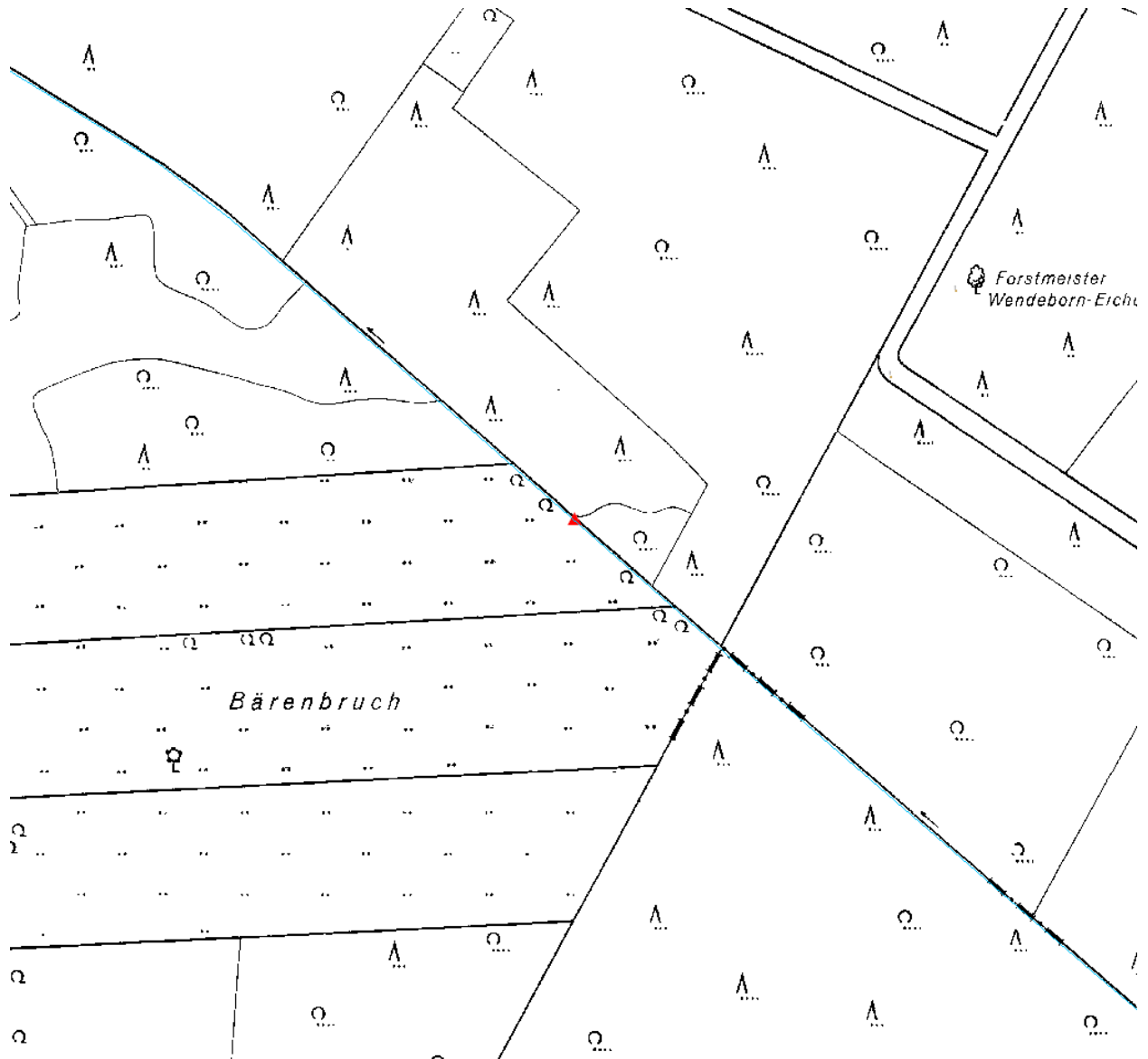
**Messprofil:** aufgenommen am 24.03.2009

Rechtswert	Hochwert	Höhe
*1	*1	[mNN]
3558190,912	5830286,249	36,015
3558191,061	5830286,910	35,773
3558191,293	5830287,458	35,312
3558191,483	5830287,914	35,001
3558191,639	5830288,262	34,797
3558191,833	5830288,742	34,807
3558192,203	5830290,359	35,874

**Anlage 4.4: Stammdaten Pegel „WBGZ4“**

**Art:** *Pegel mit Druckmessdose PDCR 1830*

**Lage:**



**Gewässer:** Zuleiter Wulbeckgraben

**Lage am Gewässer:** in der Mitte des Grabens vor dem Lattenpegel

**Topographische Karte (TK25):** 3325

**Koordinaten:** Gauß-Krüger-Koordinaten

**Bemerkung:** Zerstört durch Vandalismus am 02.03.2009 zwischen 18:15 Uhr und 18:30 Uhr

**Erstellt und eingemessen:** 04.02.2009

# MATHEJA CONSULT

Operatives Monitoring und Integrative Mengenbewirtschaftung für den Grundwasserkörper Fuhse-Wietze – Teilprojekt Wulbeck – Phase 3

R	35	57	407
H	58	30	958

**Höhe Druckmessdose:** NN + 34,227

**Art:** *Lattenpegel*

**Erstellt und eingemessen:** 04.02.2009

R	35	57	407
H	58	30	957

**Höhe Lattenpegel:** NN + 34.372

**Messprofil:** aufgenommen am 04.02.2009

Rechtswert	Hochwert	Höhe
*1	*1	[mNN]
3558336,725	5829874,098	36,187
3558337,087	5829873,969	35,881
3558337,576	5829873,725	35,428
3558337,999	5829873,542	35,409
3558338,942	5829873,081	36,174