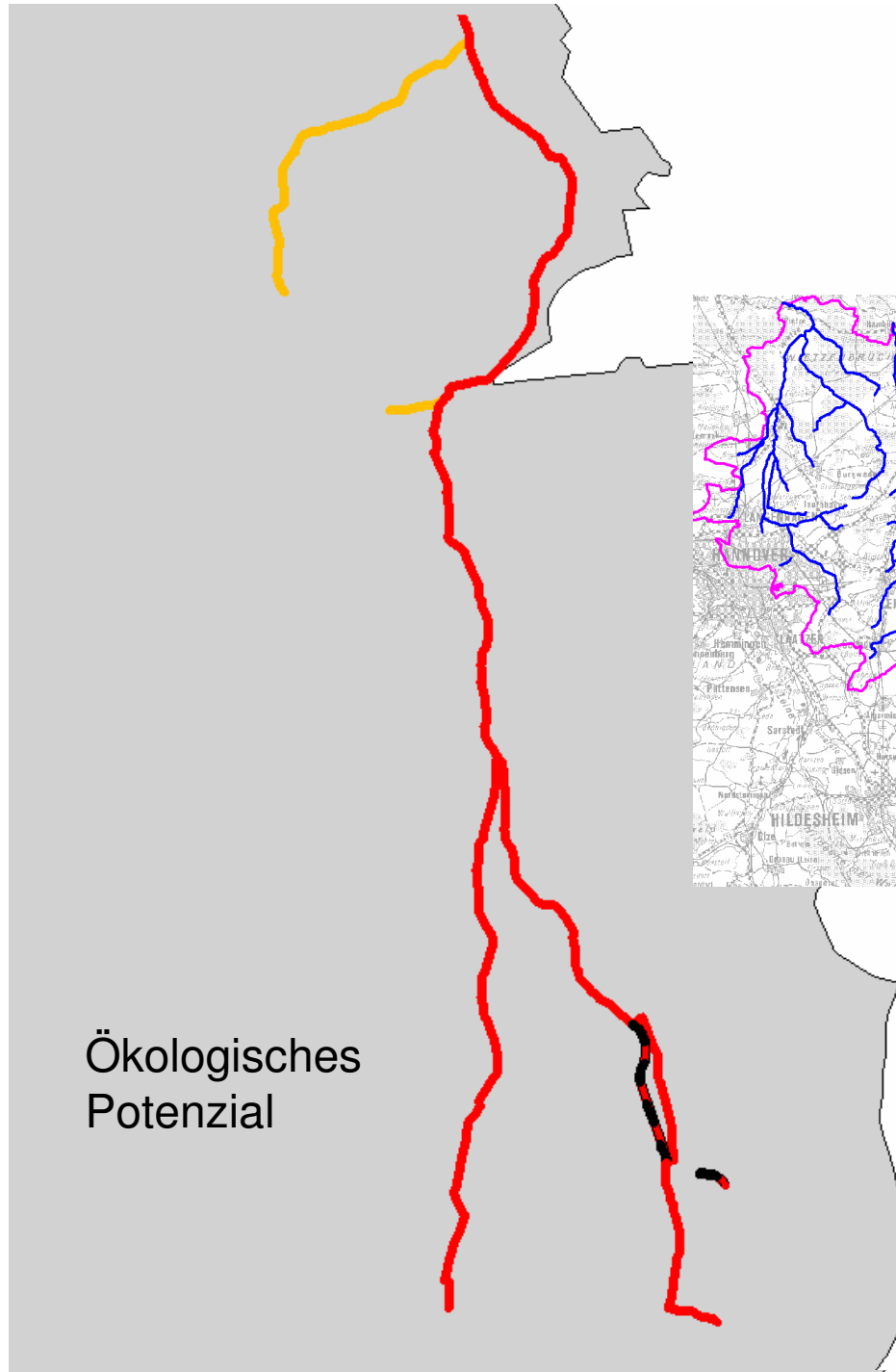
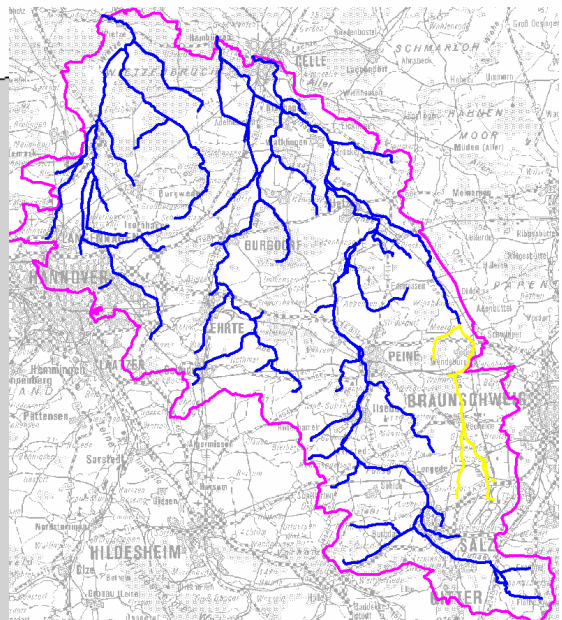


# Aue/Erse bis Mündung (WKG 16003/16004)

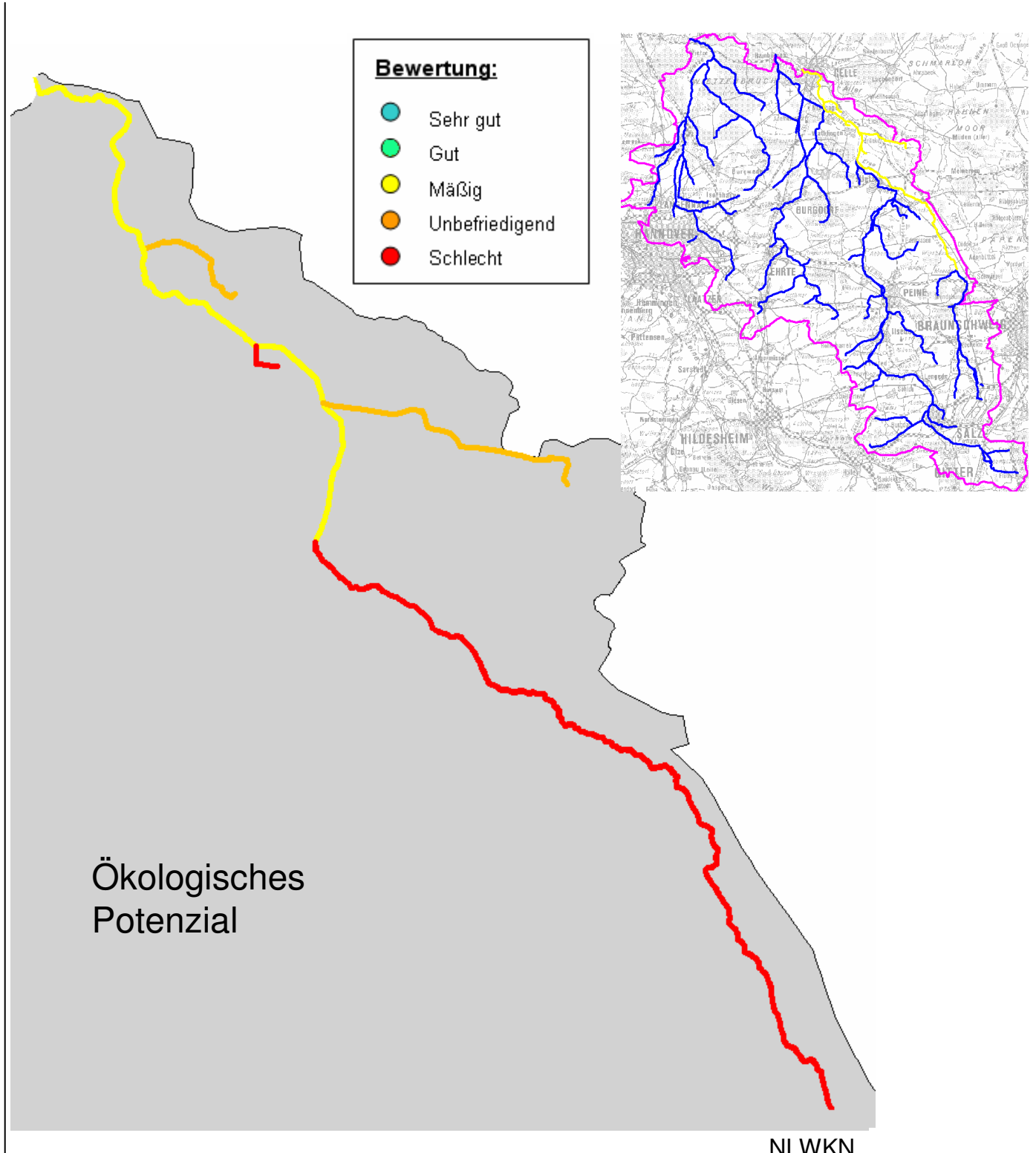


## Bewertung:

- Sehr gut
- Gut
- Mäßig
- Unbefriedigend
- Schlecht

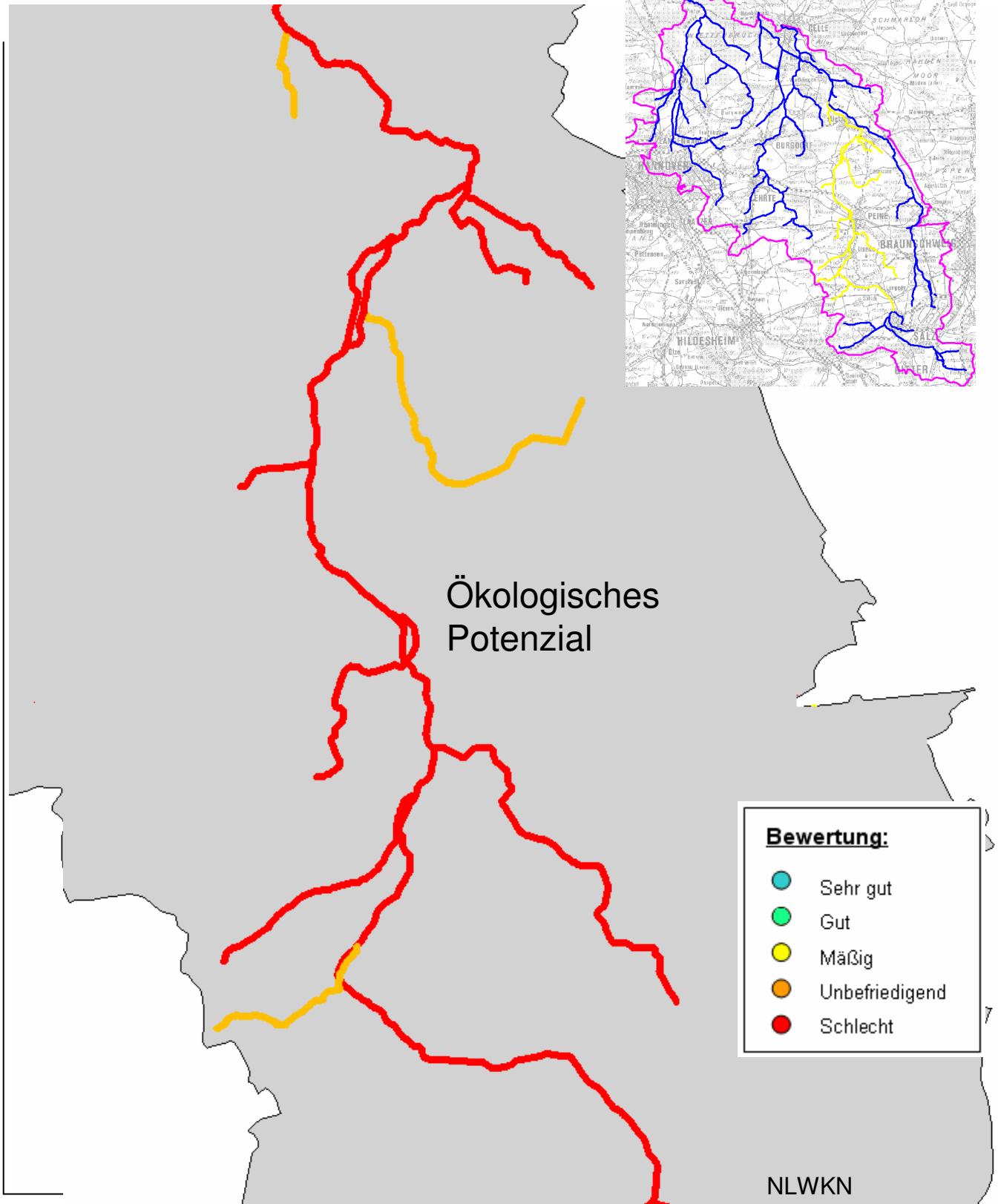


# Fuhse ab Aue/Erse bis Mündung (WKG 16005)



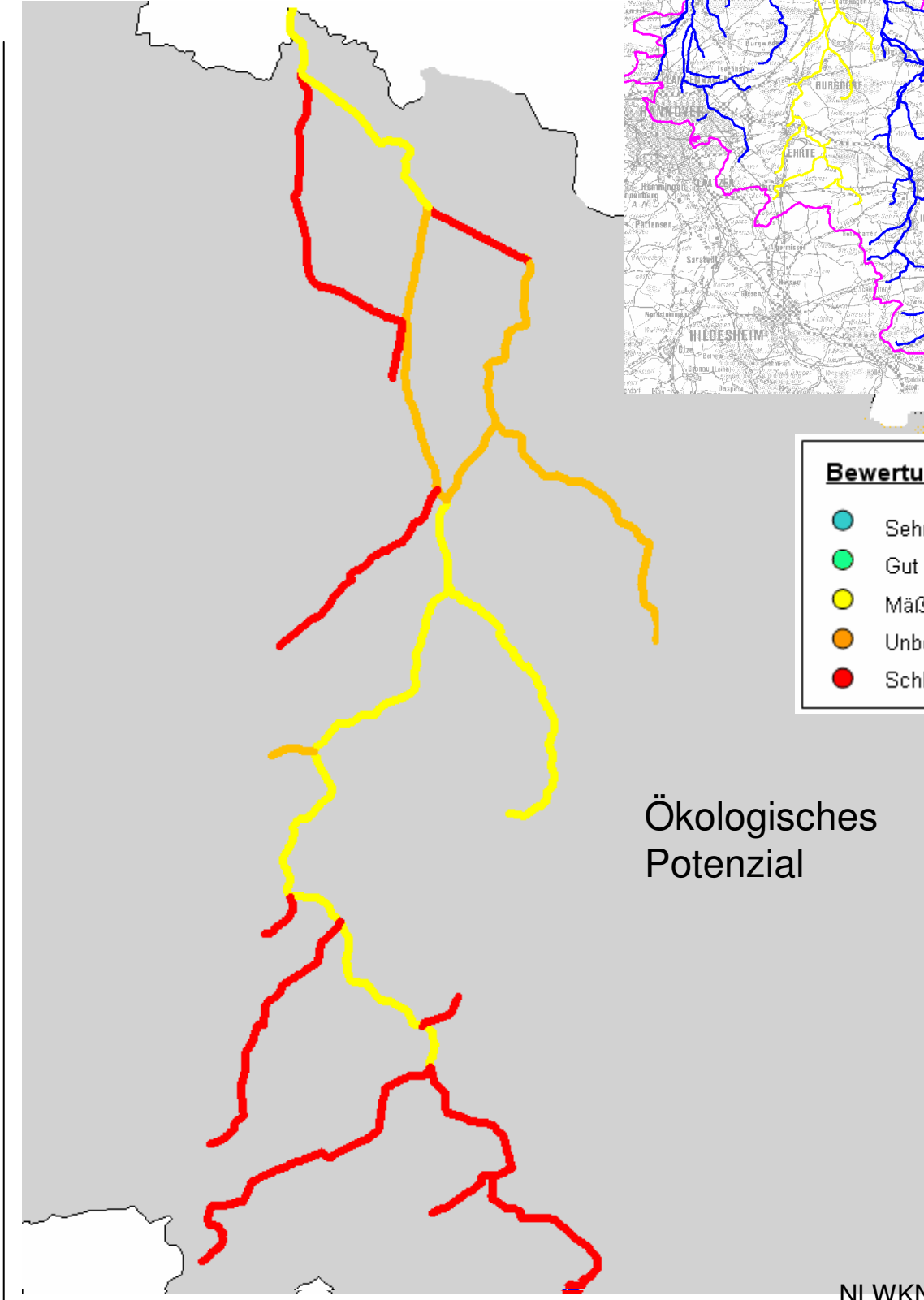
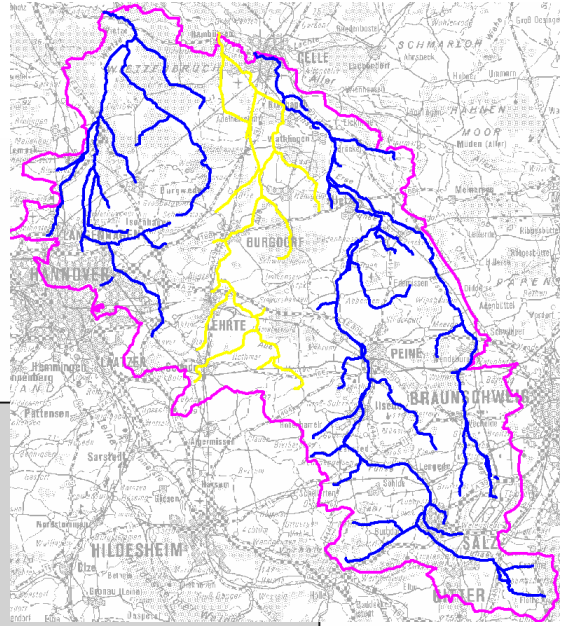
NLWKN  
Betriebsstelle Süd

# Fuhse bis Mündung Aue/Erse (WKG 16002)



NLWKN  
Betriebsstelle Süd

**Burgdorfer Aue, Neue Aue,  
Billerbach (WKG 16006/16007)**



**Bewertung:**

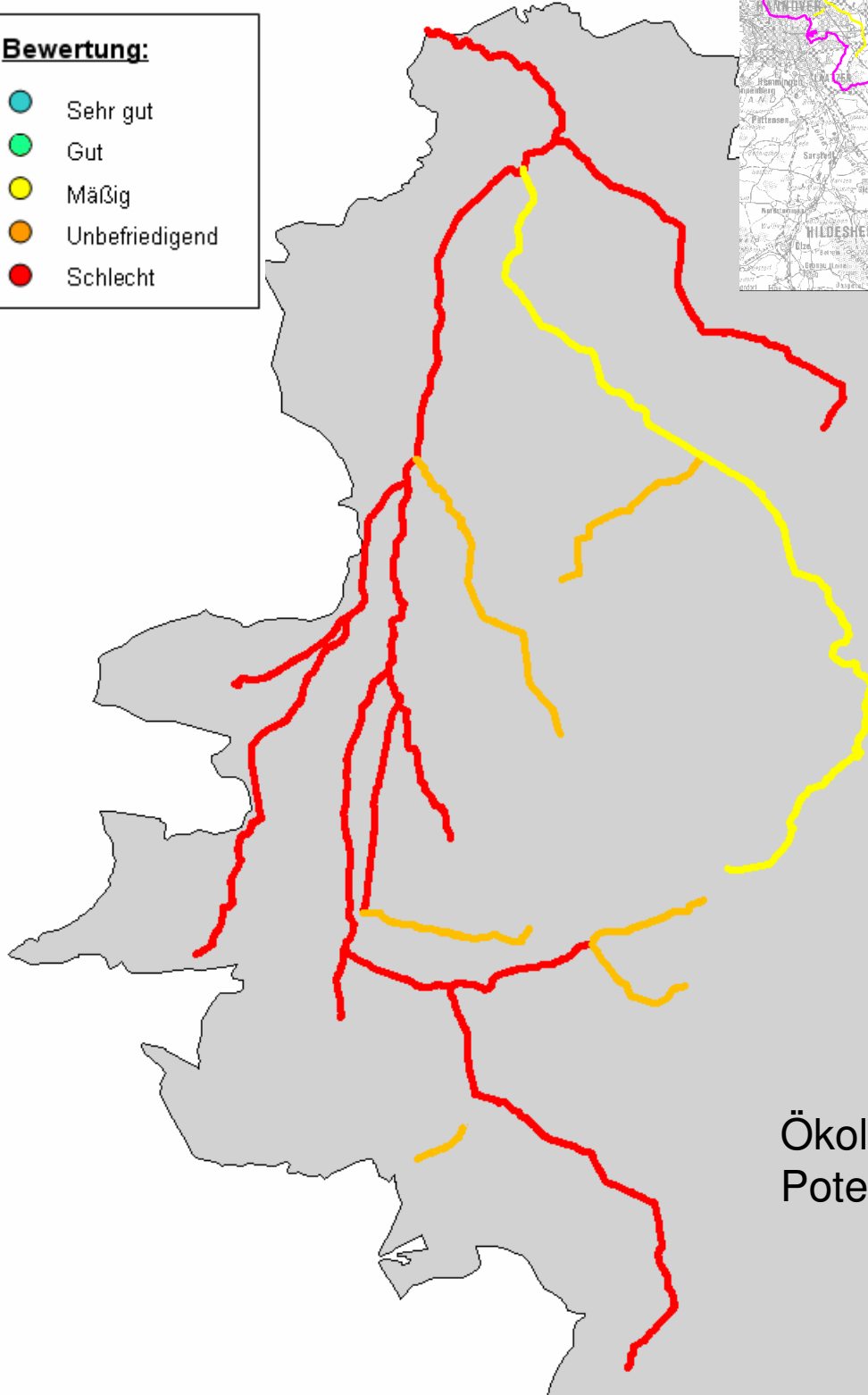
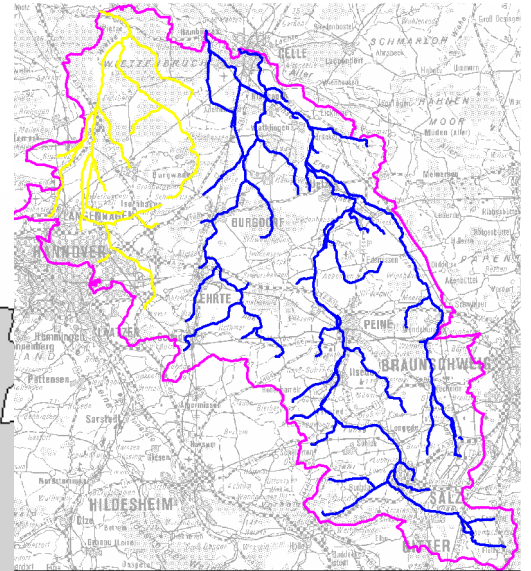
- Sehr gut
- Gut
- Mäßig
- Unbefriedigend
- Schlecht

Ökologisches  
Potenzial

**Wietze (Oberlauf –  
Mündung); Wulbeck (WKG  
16008/16009/16010)**

**Bewertung:**

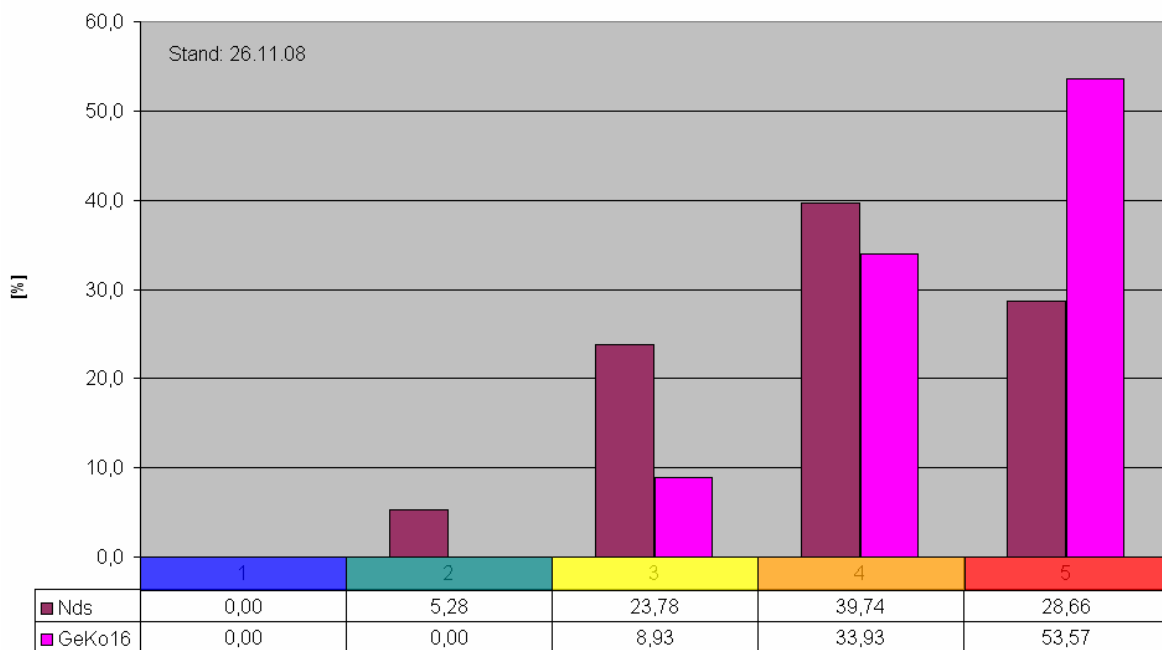
-  Sehr gut
-  Gut
-  Mäßig
-  Unbefriedigend
-  Schlecht



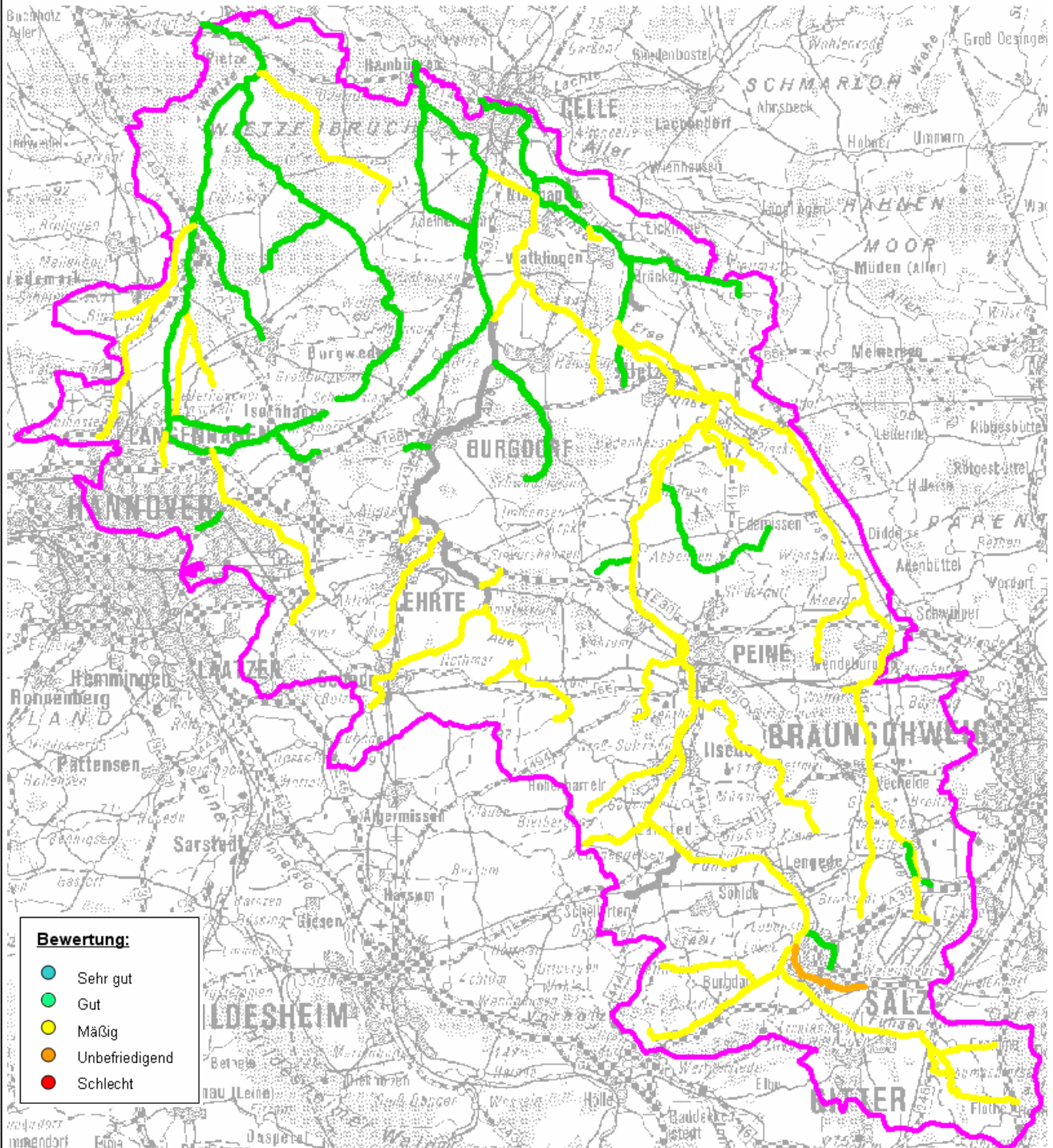
Ökologisches  
Potenzial

## HMWB:

### Vergleich Niedersachsenweit und Fuhse/Wietze



# Biokomponente: Makrzoobenthos/Saprobie (2008)



# Ökologische Zustandsklasse (2008)

