

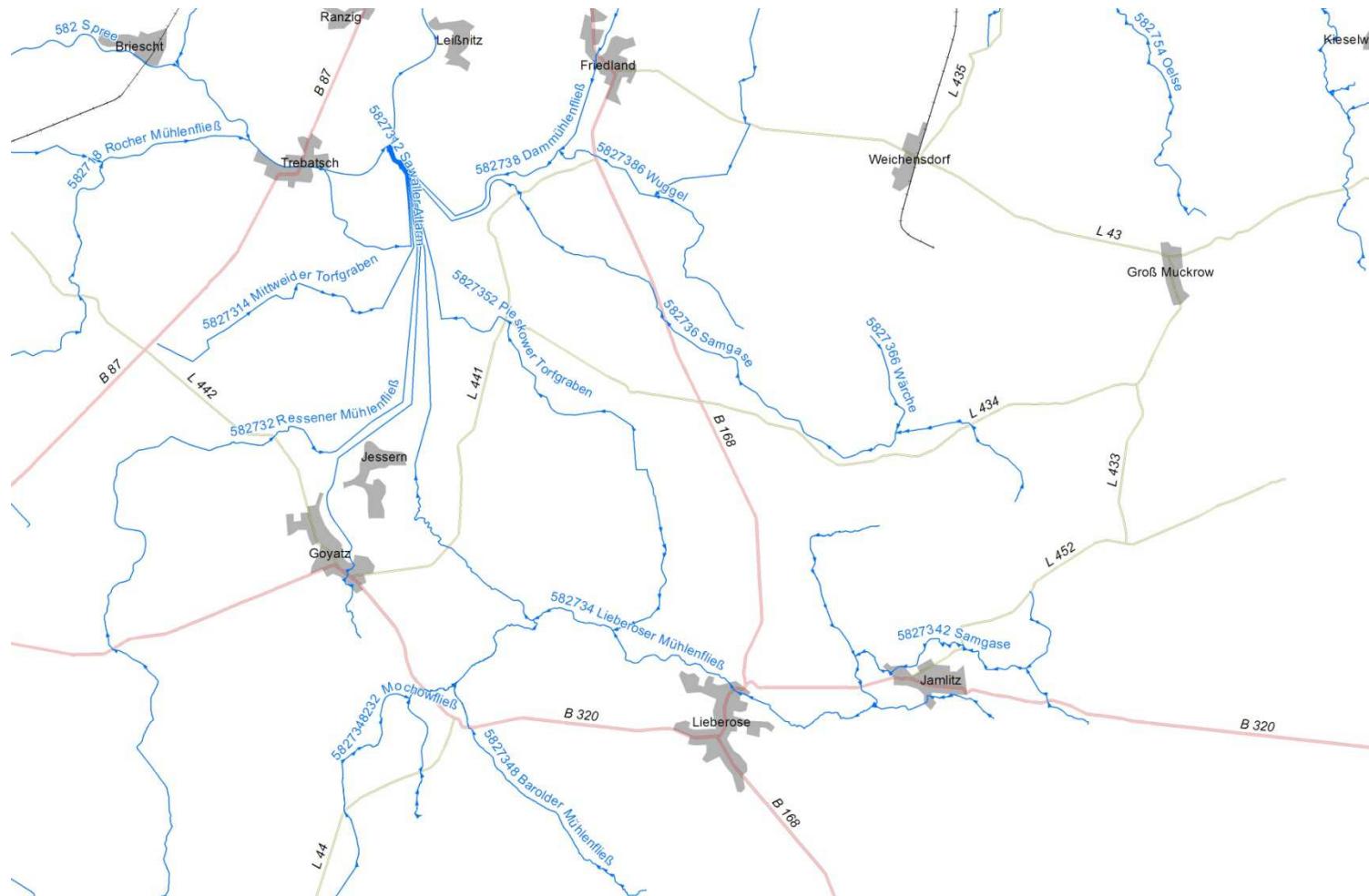
# Aktualisierte hydrologische Grundlagendaten

Matthias Wachholz, LUGV Ö4

Überblick über aktualisierte hydrologische Grundlagendaten

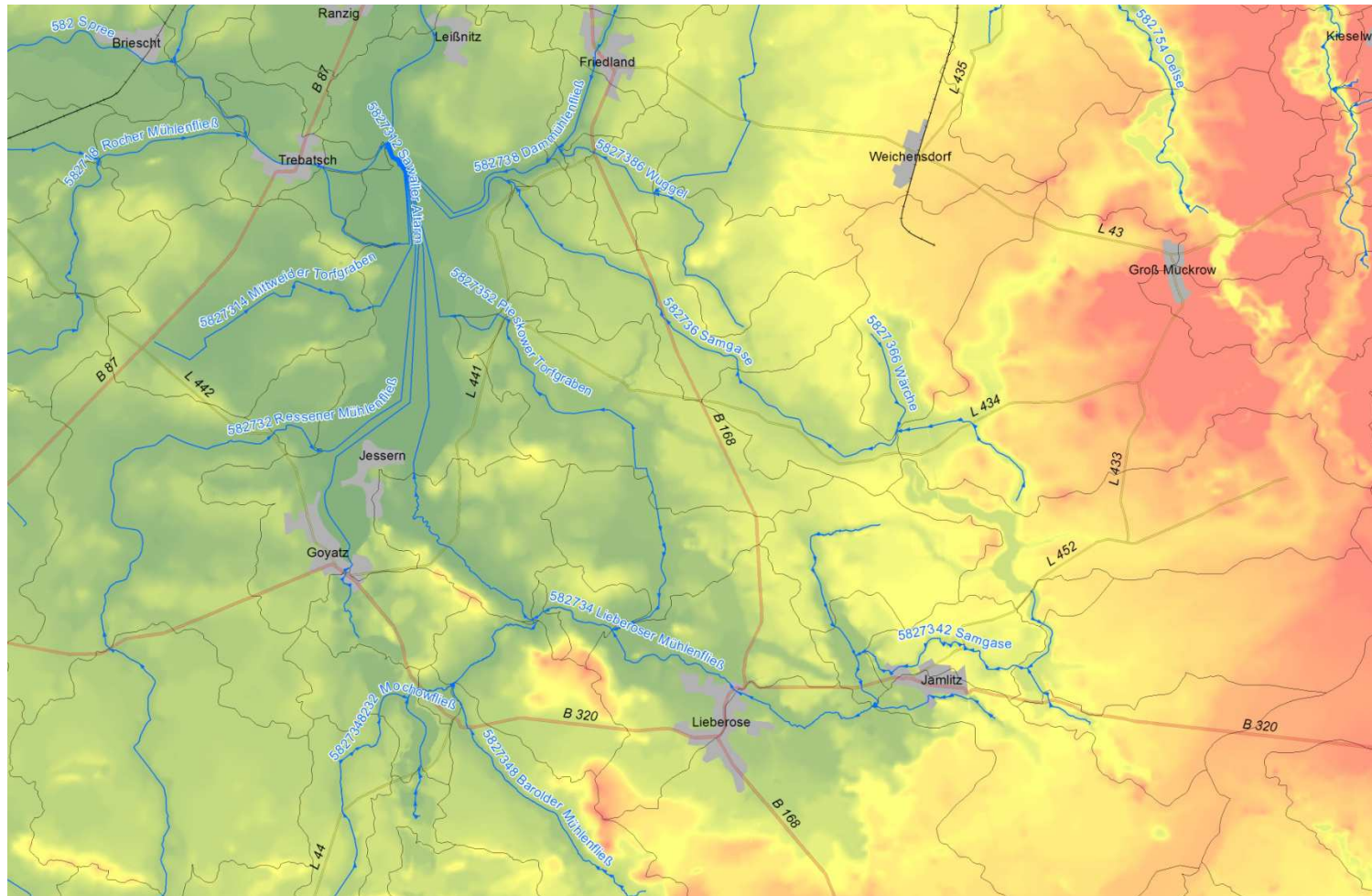
## Welche Daten?

- Maßstab 1:25.000:
  - Brandenburg und Berlin
  - Gewässernetz „gwnet25“
  - Gewässereinzugsgebiete „ezg25“
  - Seen „seen25“



22.05.2015

Überblick über aktualisierte hydrologische Grundlagendaten

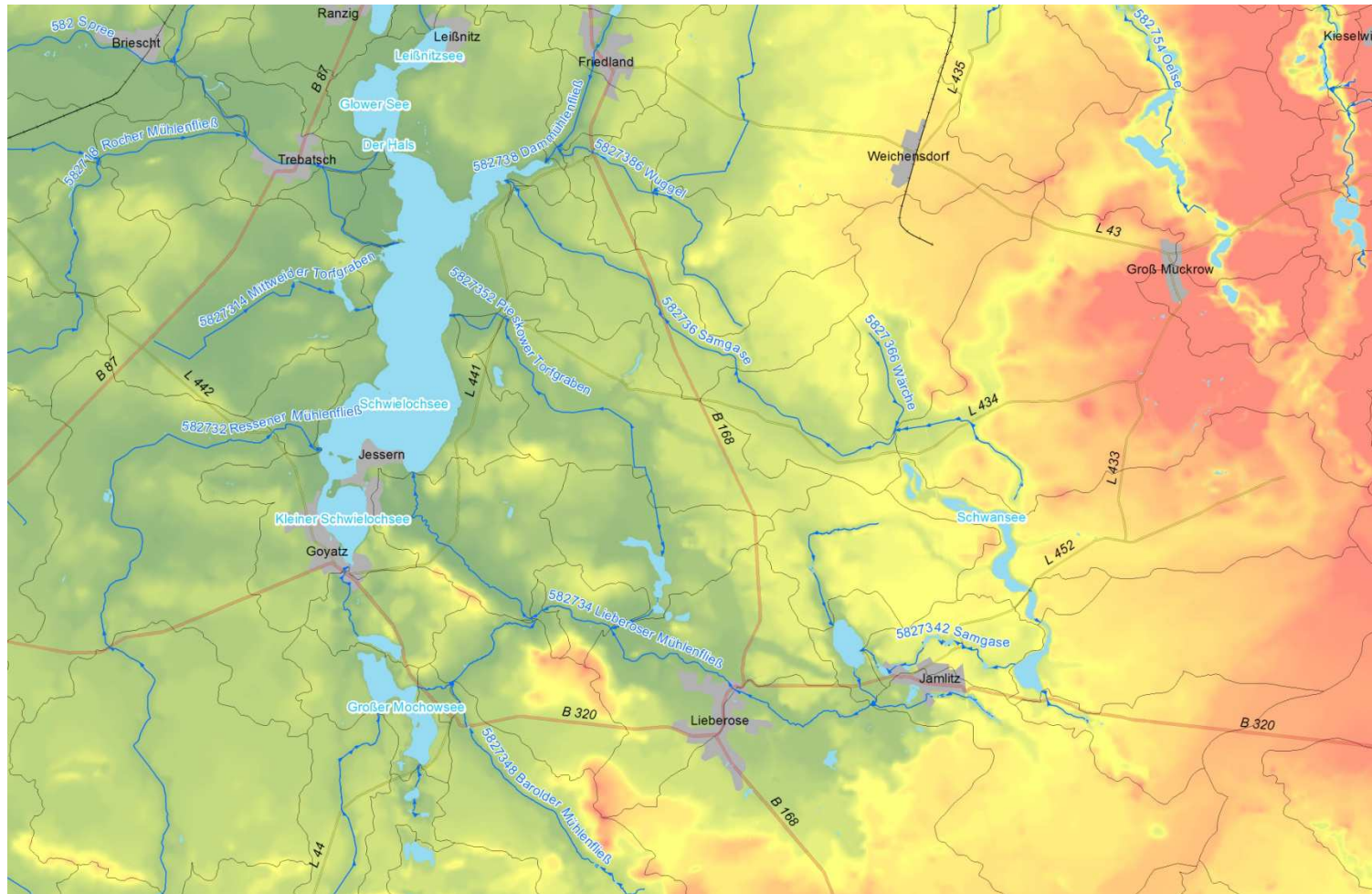


22.05.2015

Überblick über aktualisierte hydrologische Grundlagendaten

# gewnet25, ezg25, seen25

Landesamt für Umwelt,  
Gesundheit und  
Verbraucherschutz



22.05.2015

Überblick über aktualisierte hydrologische Grundlagendaten

# Warum aktualisieren?

- Fehlerbereinigung
  - Fehlermeldung an LUGV
  - Rückmeldung durch Gewässerkartierung, Gebietstopographen der LGB
  - Abgleich mit anderen Datensätzen, ...
- Vervollständigung
  - Aufnahme weiterer Gewässer, ...

# Warum aktualisieren? Fehlermeldung

- Fehlermeldung analog Dokumentation Datensätze Punkt 10

## 10. Fehlermeldungen

Trotz umfangreicher Recherchen ist der digitale Datenbestand noch nicht fehlerfrei. Fehler können die Lage und den Verlauf der Einzugsgebietsgrenzen und die angefügten Sachdaten betreffen.

Bei der Kontrolle festgestellte Fehler können in Form einer Fehlermeldung übermittelt werden. Die Fehlerübermittlung kann in Tabellenform erfolgen und sollte die Attribute „KENNZAHL“ und „EZG\_ID“ des fehlerhaften Gebietes enthalten. Die nachfolgende Tabelle zeigt zwei Beispiele für die Fehlerübermittlung.

**Tabelle 3**

KENNZAHL	EZG_ID	Fehler/Bemerkung
5892672		Oberlauf mündet in Dosse Zuleiter 5892632
	4687	Düker nicht mehr vorhanden

Die Übermittlung geometrischer Fehler sollte in Kartenform erfolgen.

Fehlermeldungen, die bis zum 31.10. eines Jahres im LUGV eingehen, können in der Veröffentlichung der Folgeversion berücksichtigt werden.

Fehlermeldungen fachlich an:

Herr M. Wachholz (LUGV Referat Ö4)  
[matthias.wachholz@lugv.brandenburg.de](mailto:matthias.wachholz@lugv.brandenburg.de)  
033201/442-641

Fehlermeldungen gis-technisch an:

LGB/ Dezernat 42 (GISACH)  
[gis-zentrale@geobasis.bb.de](mailto:gis-zentrale@geobasis.bb.de)

# Warum aktualisieren?

- **Änderungen in der Wirklichkeit**
  - Renaturierung eines Gewässerlaufes
  - dauerhaftes Trockenfallen eines Gewässers, ...
- **Nutzung genauerer Datengrundlagen**
  - DGM 2
  - aktualisiertes BasisDLM, ...



# Warum aktualisieren? aktueller Stand

- Kodierung aller enthaltenen Gewässer nach bundeseinheitlicher LAWA-Richtlinie
- Lageabgleich Gewässer, Einzugsgebiete, Seen Teil 1 (West-Brandenburg)
- ca. 150 Fehlerbereinigungen

Version	Bereitstellung
1.0	01/2004
3.0	09/2008
3.1	06/2012
4.0	04/2014
4.1	vor. 07/2015

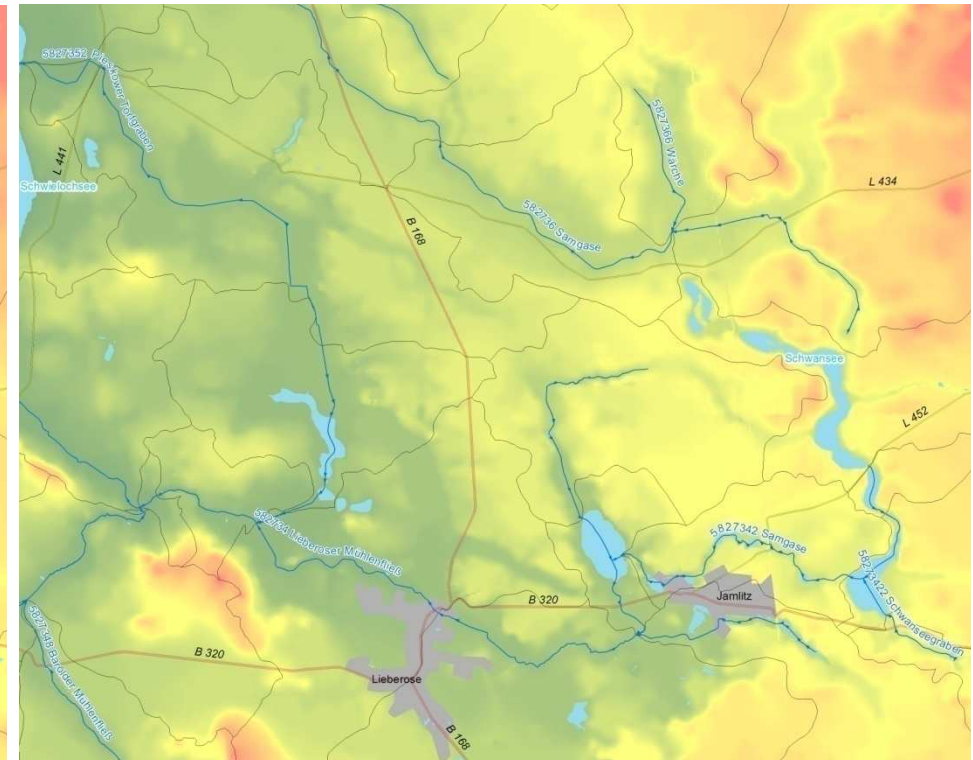
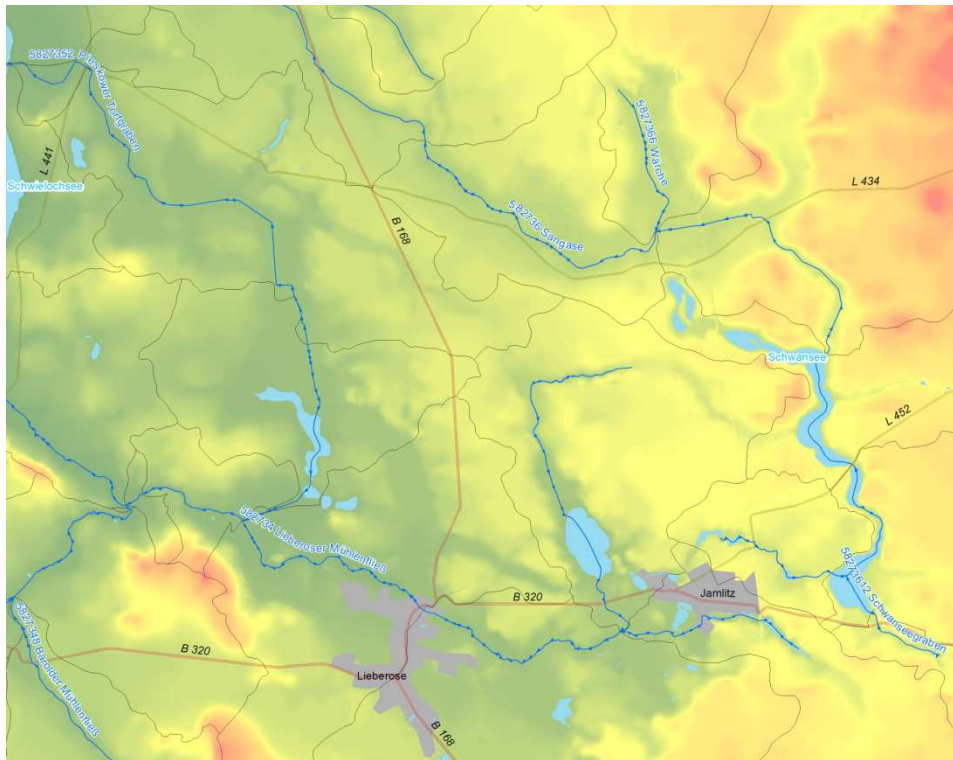
# Warum aktualisieren? nächste Version

- Übernahme der Grenzabstimmung mit Polen (Gewässer und Einzugsgebiete im Grenzbereich)
- Lageabgleich Gewässer, Einzugsgebiete, Seen Teil 2 (Ost-Brandenburg)
- ca. 200 Fehlerbereinigungen

Version	Bereitstellung
1.0	01/2004
3.0	09/2008
3.1	06/2012
4.0	04/2014
4.1	vor. 07/2015

Version 3.1

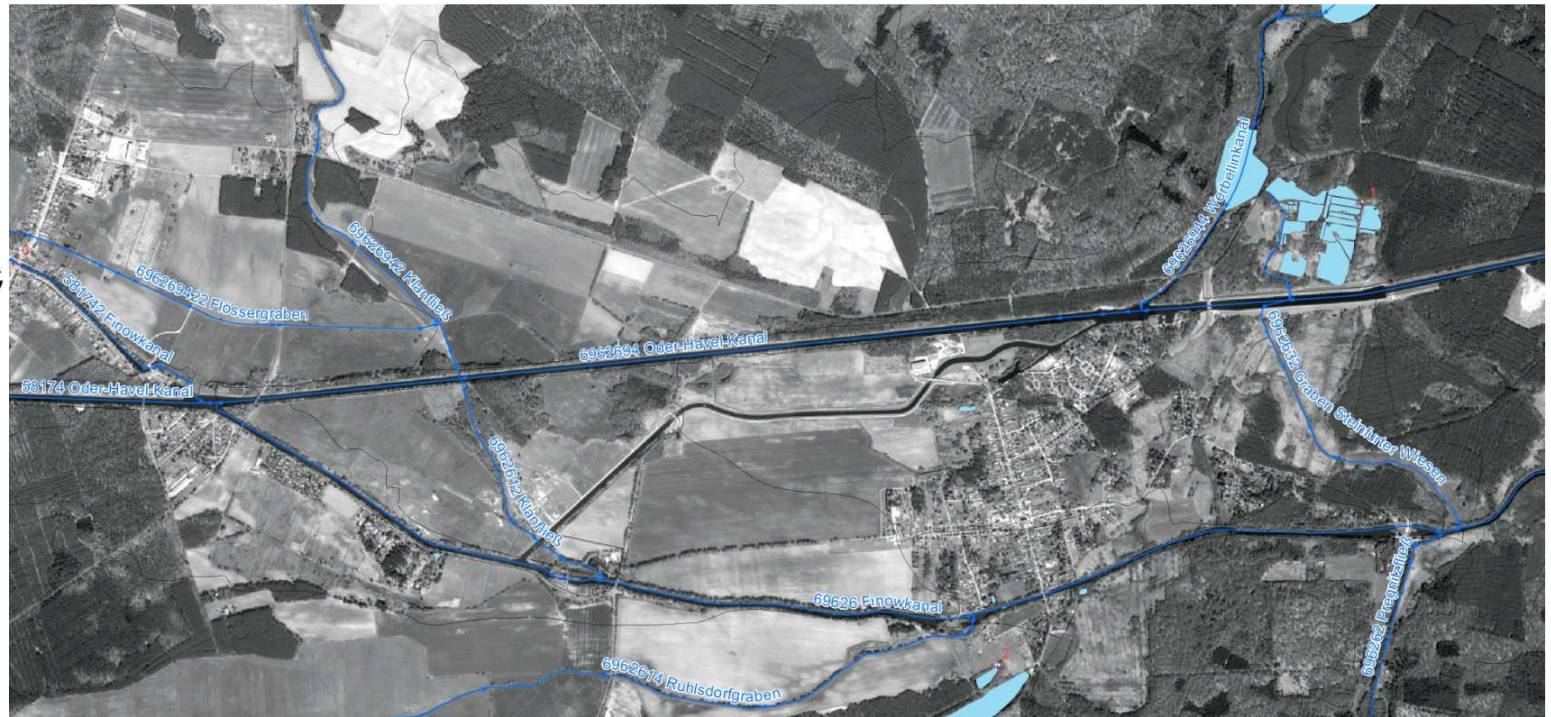
Version 4.0



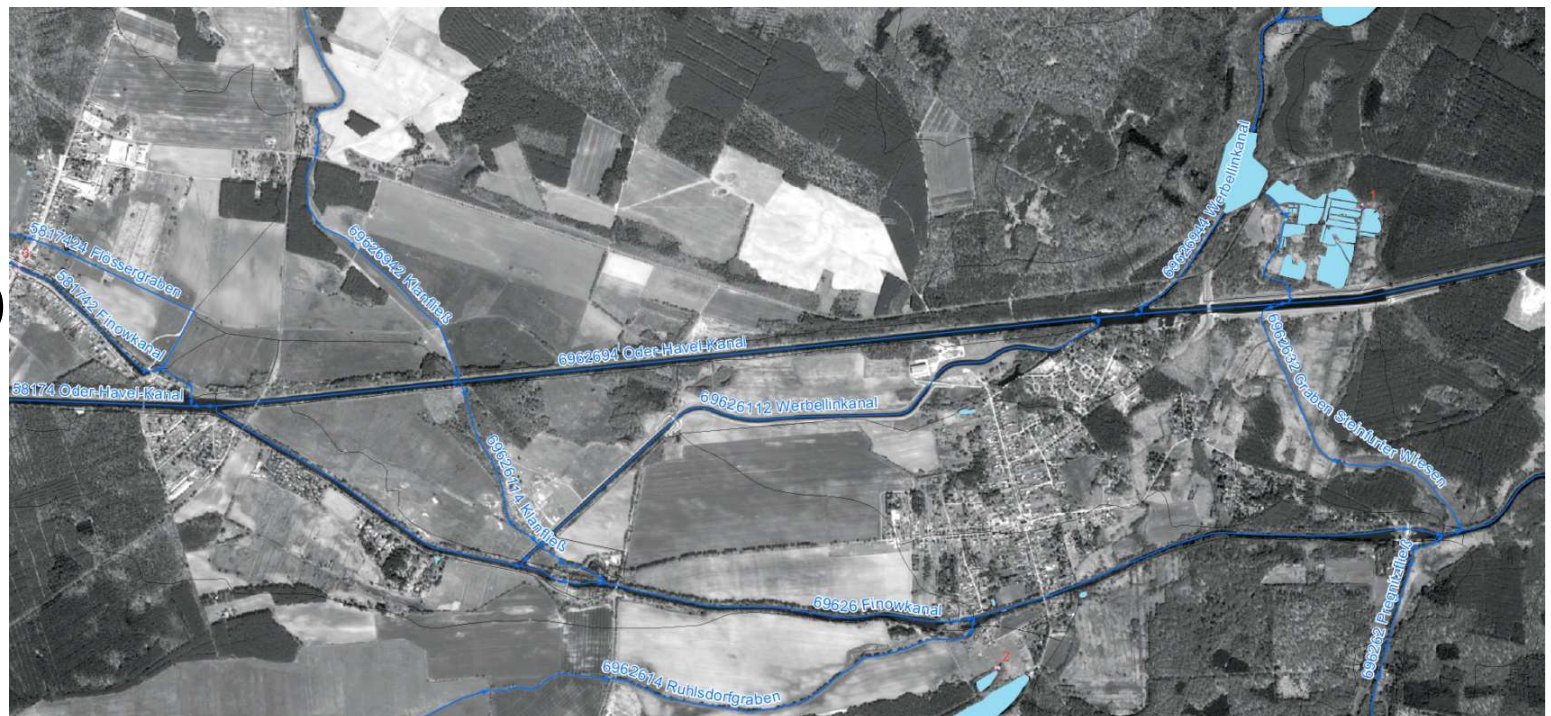
22.05.2015

Überblick über aktualisierte hydrologische Grundlagendaten

Version 3.1

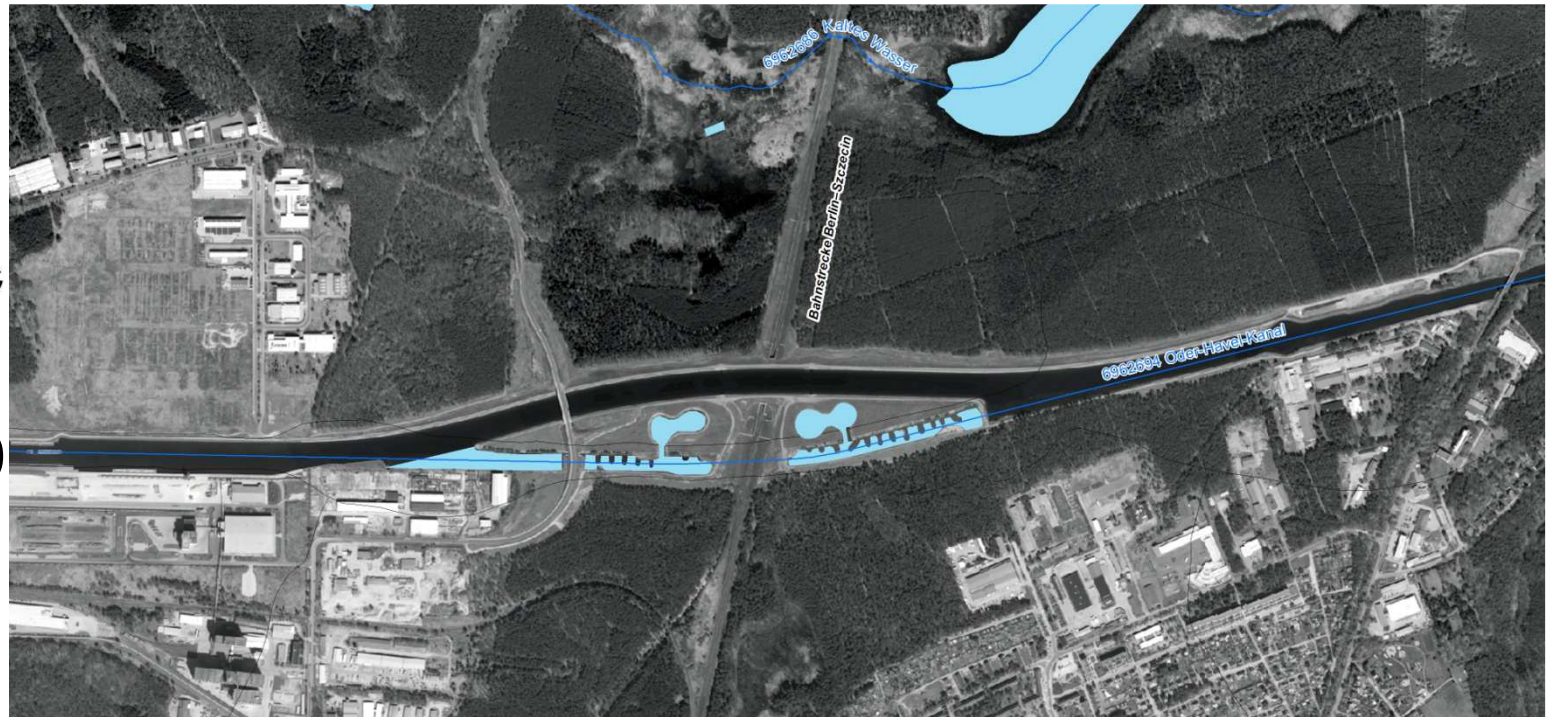


Version 4.0

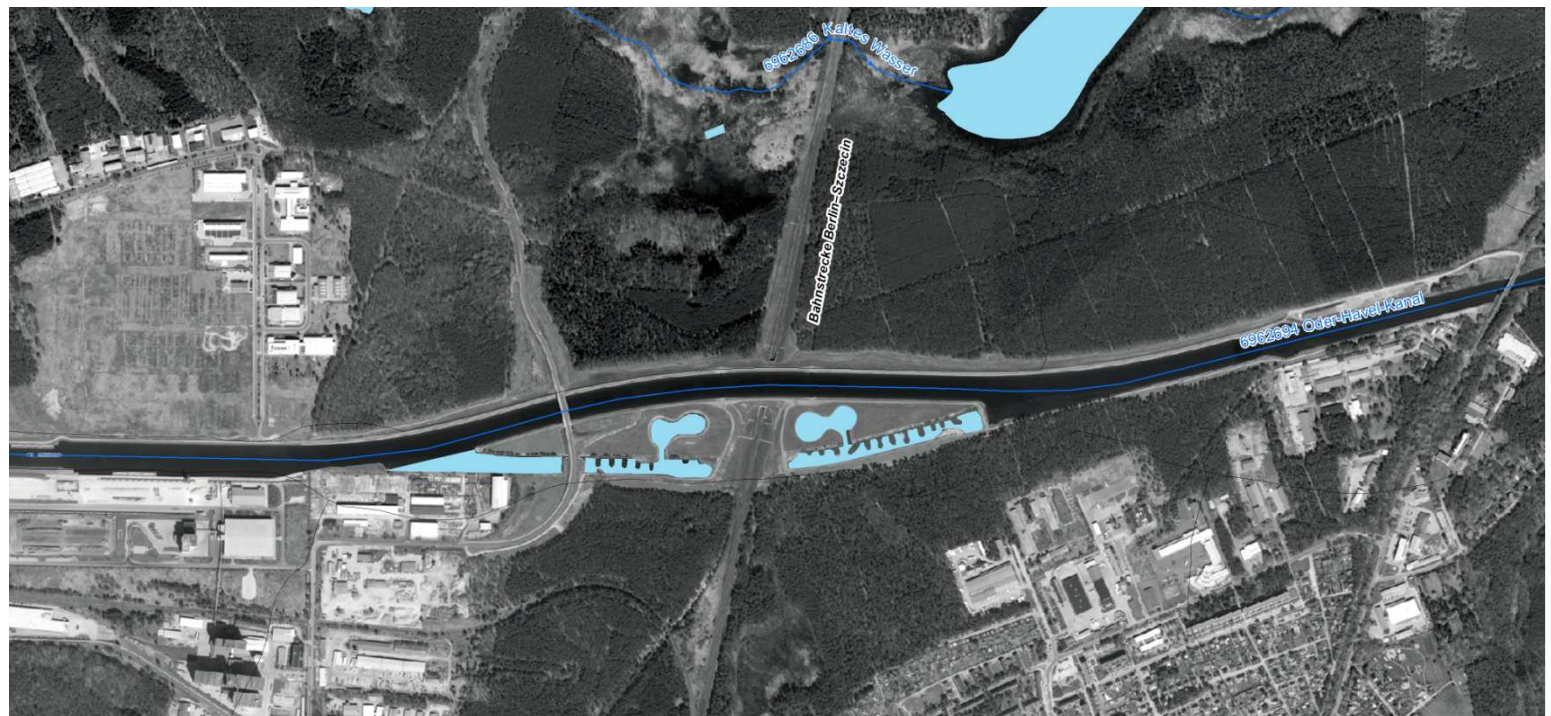


22.05.2015

Version 4.0



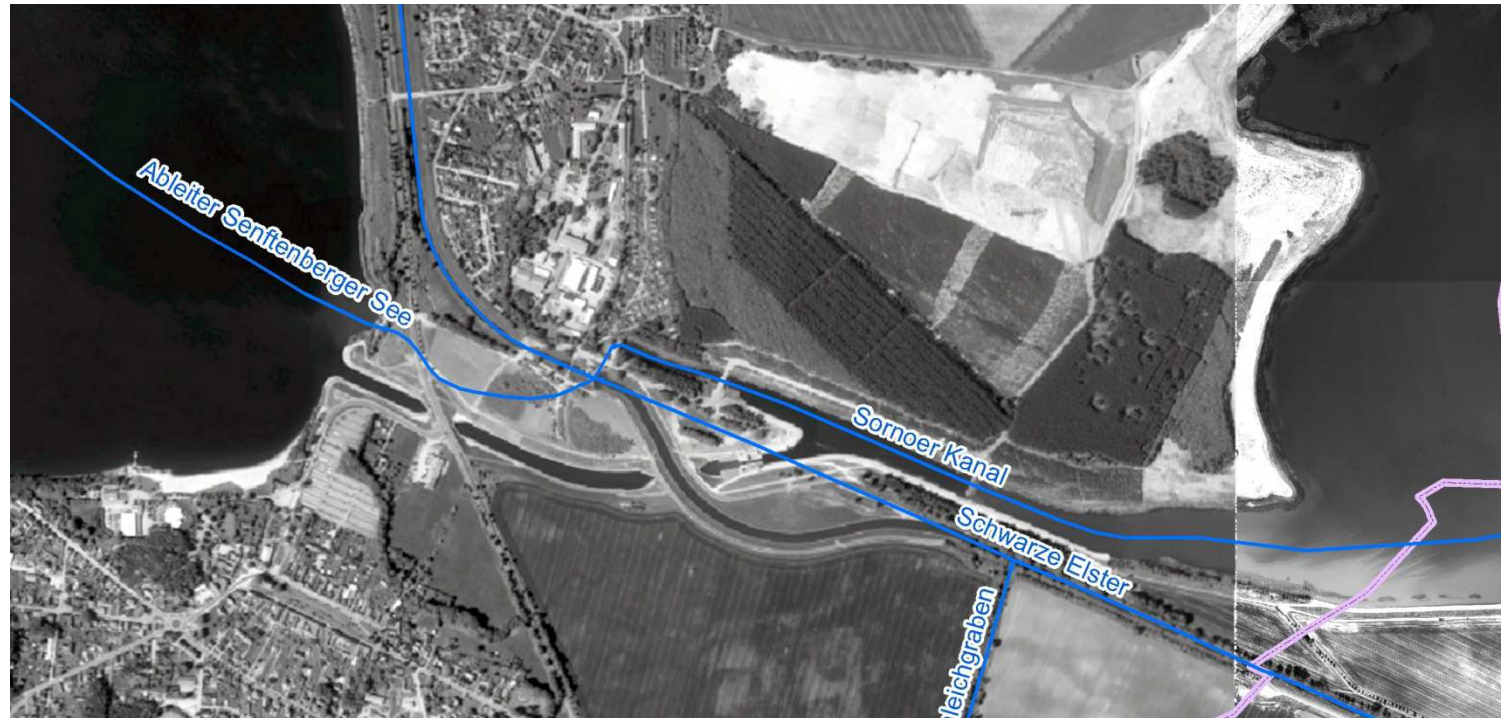
Version 4.1



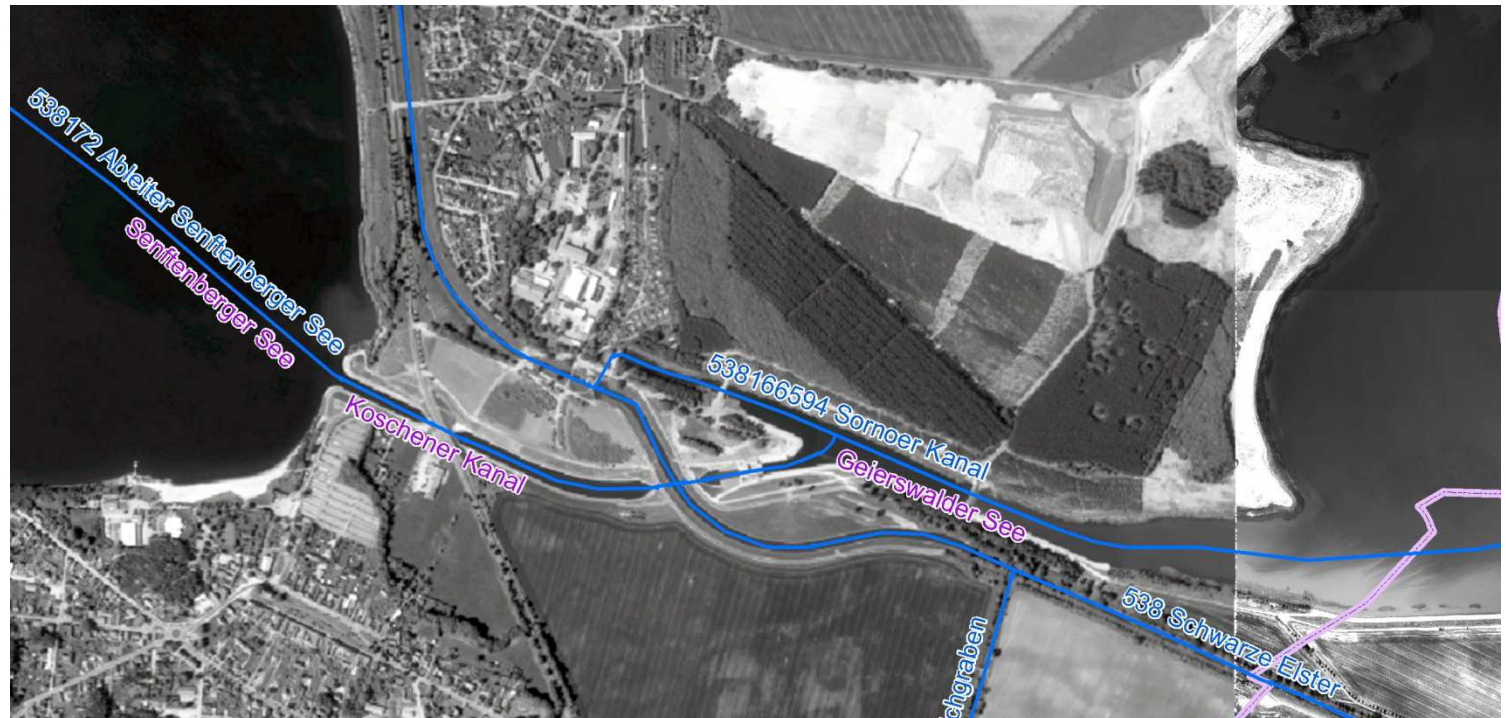
22.05.2015



Version 4.0



Version 4.1



22.05.2015

- Wasserwirtschaftliche Planungen
- Hydrologische Modelle
- Topographische Karten der LGB
  - Gewässernamen, Fließrichtung, Stationierung

- Ableitung WRRL – Datensätze
- Ableitung kleinerer Maßstäbe
  - DLM1000W (Gewässer, Einzugsgebiete, Seen, bundesweit)
- Ableitung anderer Datensätze
  - hochwassergeneigte Gewässer, Grenzen der Gewässerunterhaltungsverbände, ...



# Hydrologische WRRL Daten

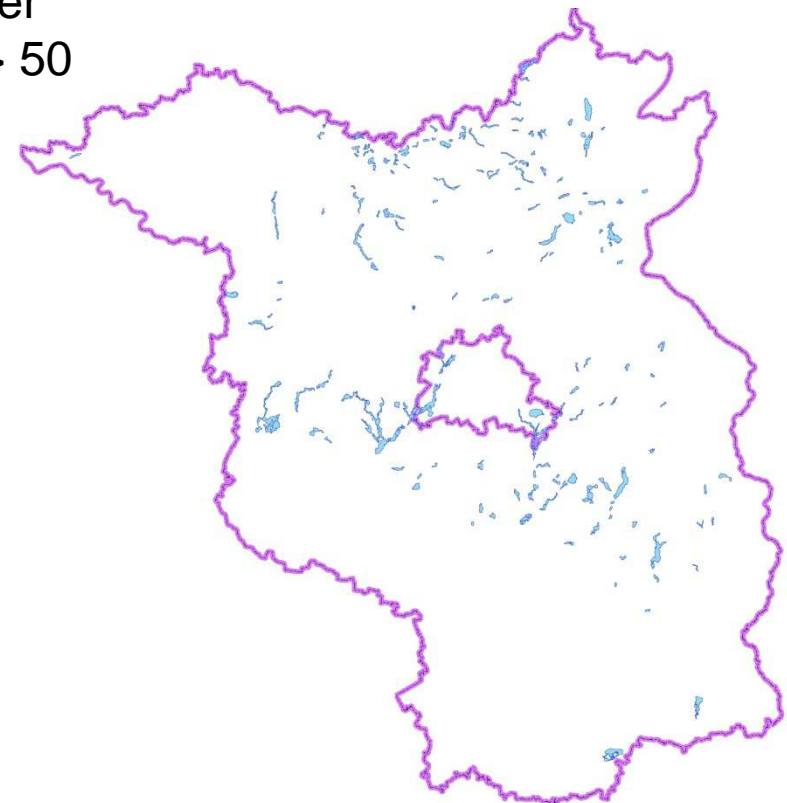
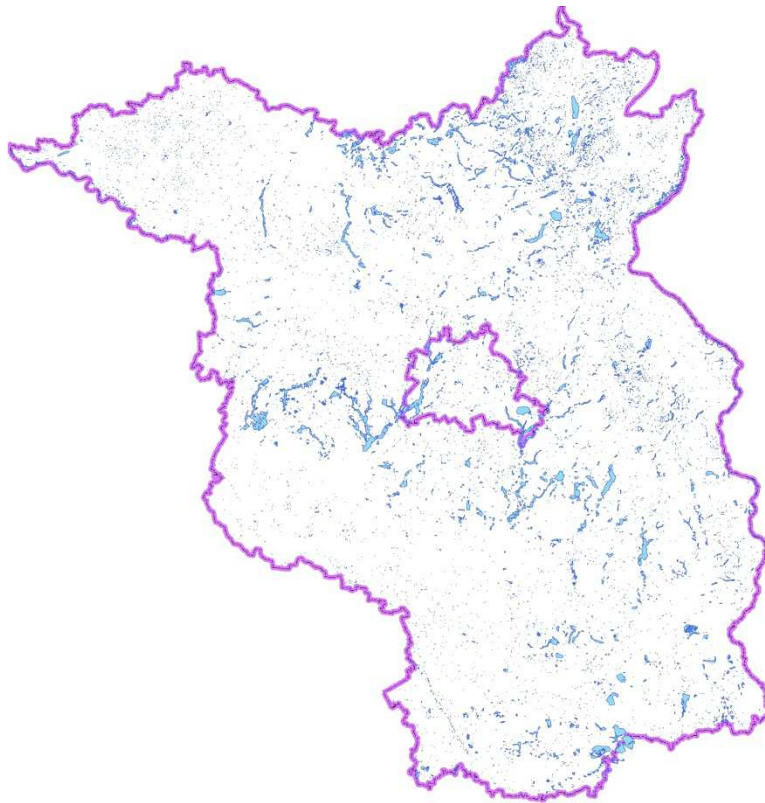
Landesamt für Umwelt,  
Gesundheit und  
Verbraucherschutz

seen25

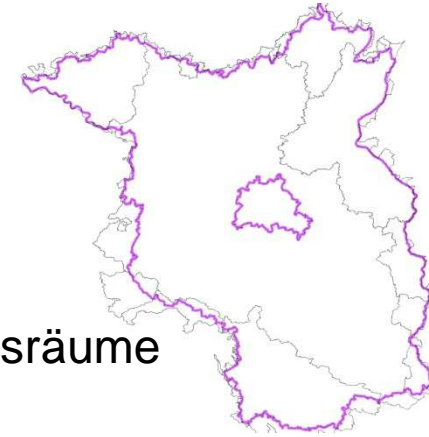


lwseg  
(Seewasserkörper)

Seen mit einer  
Oberfläche > 50  
Ha

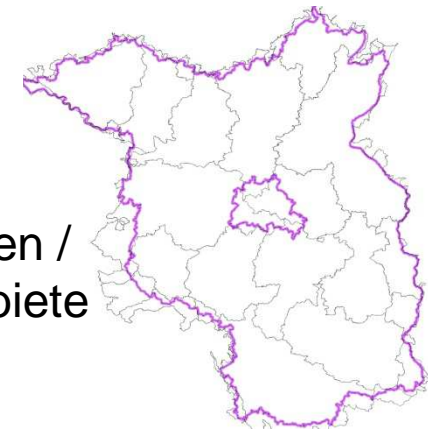


# Hydrologische WRRL Daten

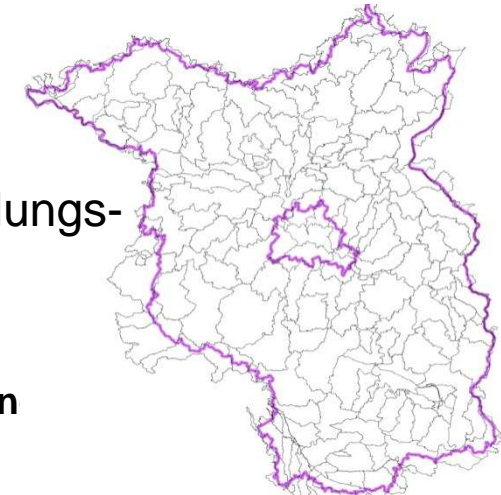


ezg25

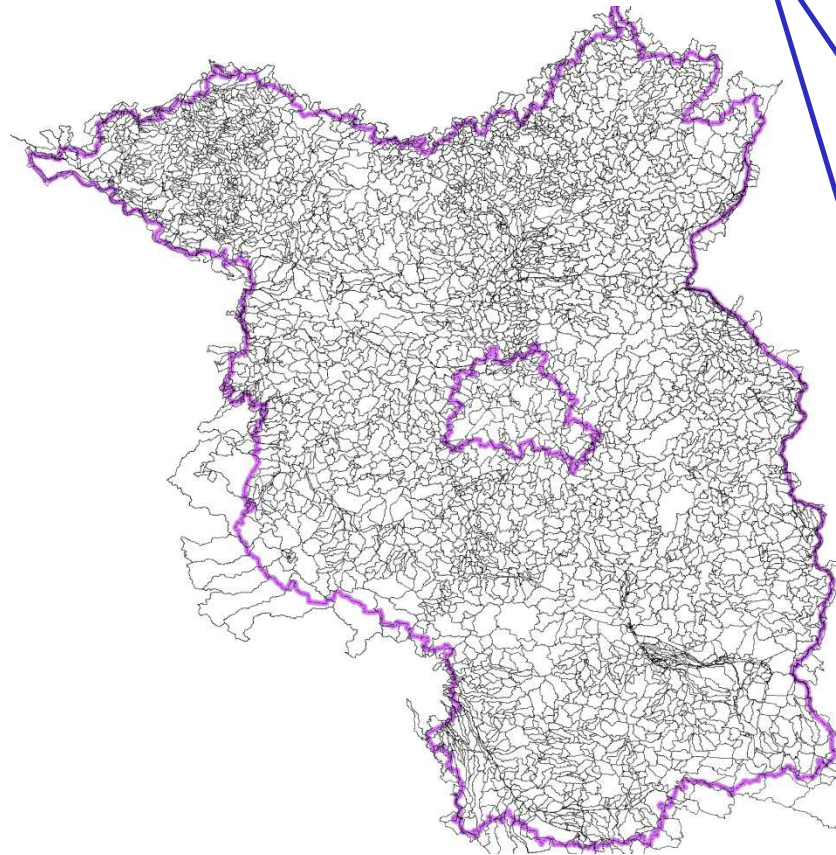
Kordinierungsräume



Planungseinheiten /  
Bearbeitungsgebiete



Gewässerentwicklungs-  
konzepte (GEK)



22.05.2015

Überblick über aktualisierte hydrologische Grundlagen

# Hydrologische WRRL Daten

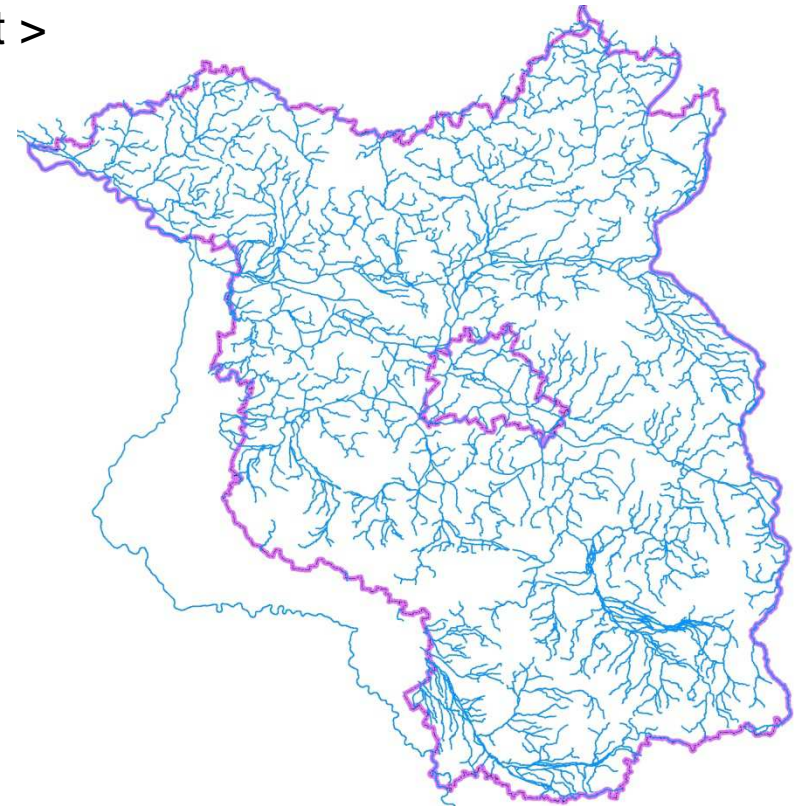
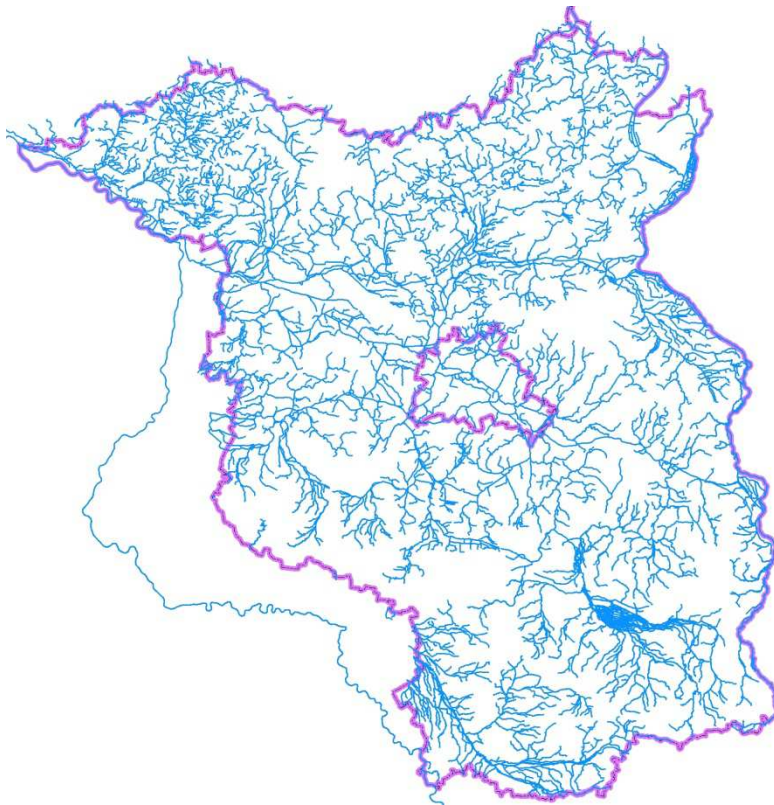
Landesamt für Umwelt,  
Gesundheit und  
Verbraucherschutz

gewnet25



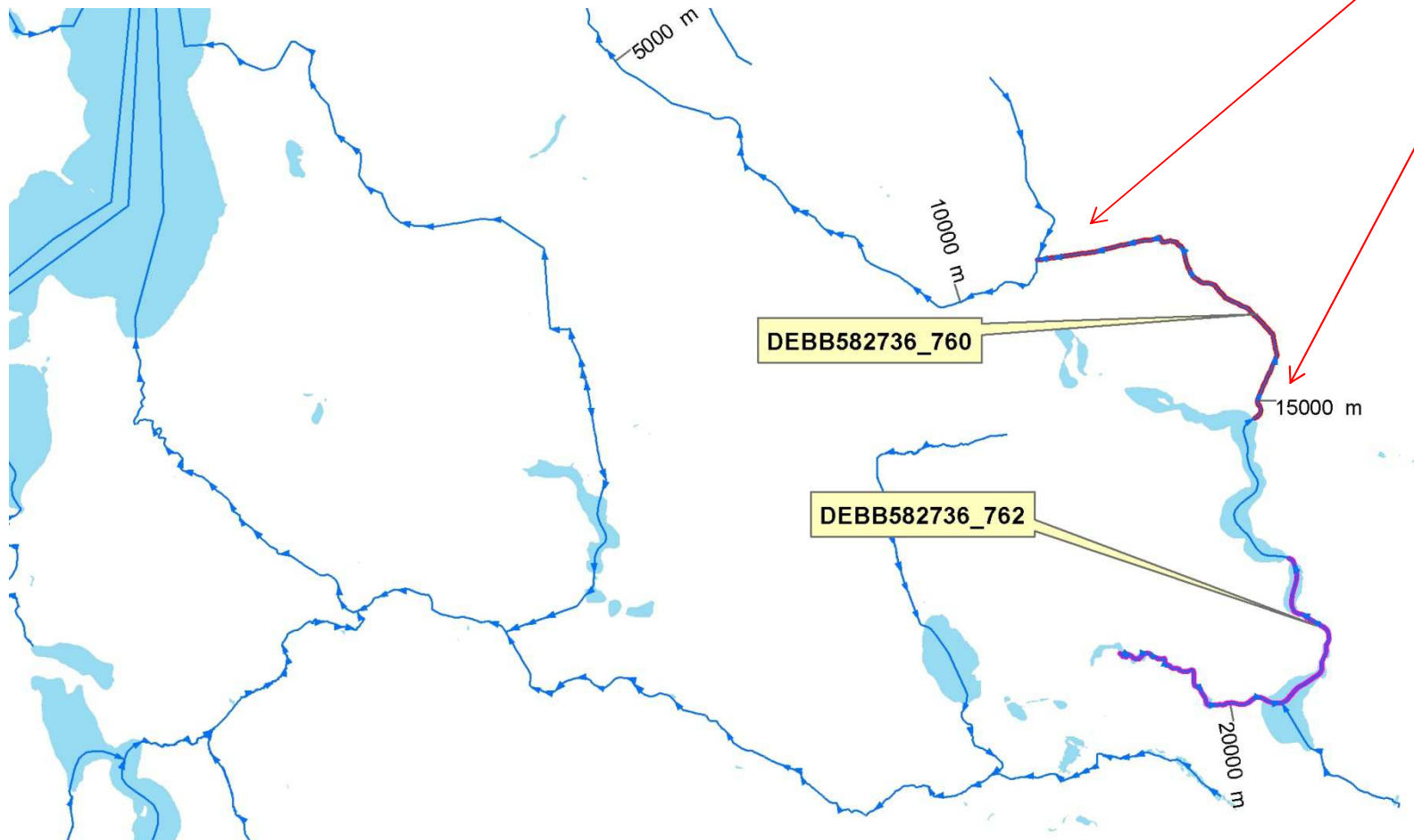
rwseggeom  
(Fließgewässerkörper)

Gewässer mit  
Einzugsgebiet >  
10 km<sup>2</sup>



# Abbildung rwseggeom auf gewnet25 V 3.1

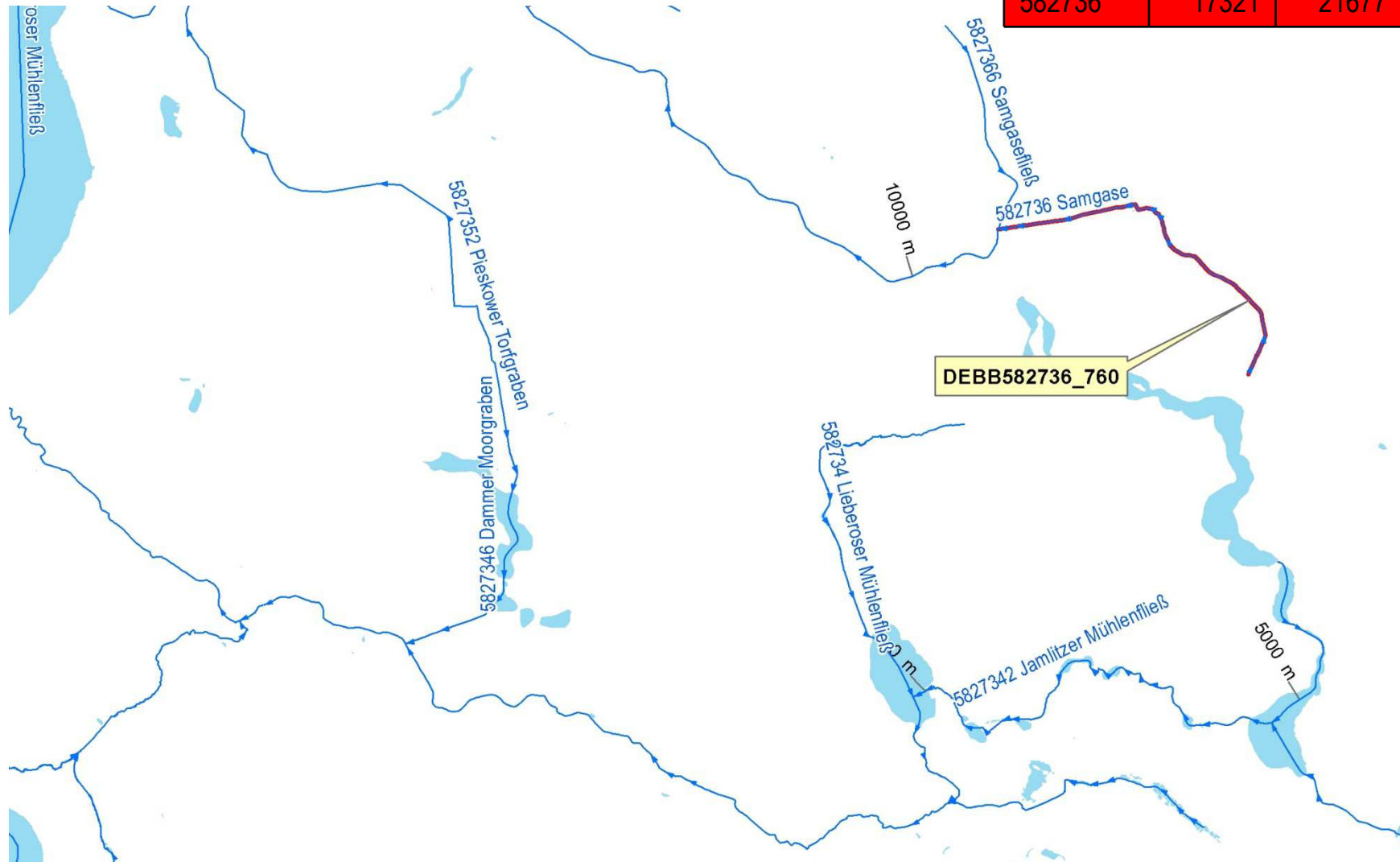
...	MS_CD_RW	EU_CD_RB	WA_CD	RBD_CD	TYP_NEU	GEOLOGIE	OPERATIV	ERMITTLUNG	UEBERBLICK	REFERENZ	INTERKALIB	<b>GWK</b>	<b>VON</b>	<b>BIS</b>
...	DEBB582736_760	DE_RB_HAV 9	5800	5000	21	C	0	-1	0	0	0	582736	11115	15235
...	DEBB582736_762	DE_RB_HAV 9	5800	5000	21	C	-1	0	0	0	0	582736	17321	21677





# Abbildung rwseggeom auf gewnet25 V 4.1

GWK	VON	BIS
582736	11115	15235
582736	17321	21677



- BasisDLM: aus Luftbild
- Abgleich mit Gewässerkatastern der GUV, Vorteil: Vorortkenntnis
- Problem: alle neuen Gewässer müssen in das bestehende Datenmodell eingepasst werden

Datensatz	Gewässer-kilometer
BasisDLM	ca. 36.000
gewnet25	ca. 16.000

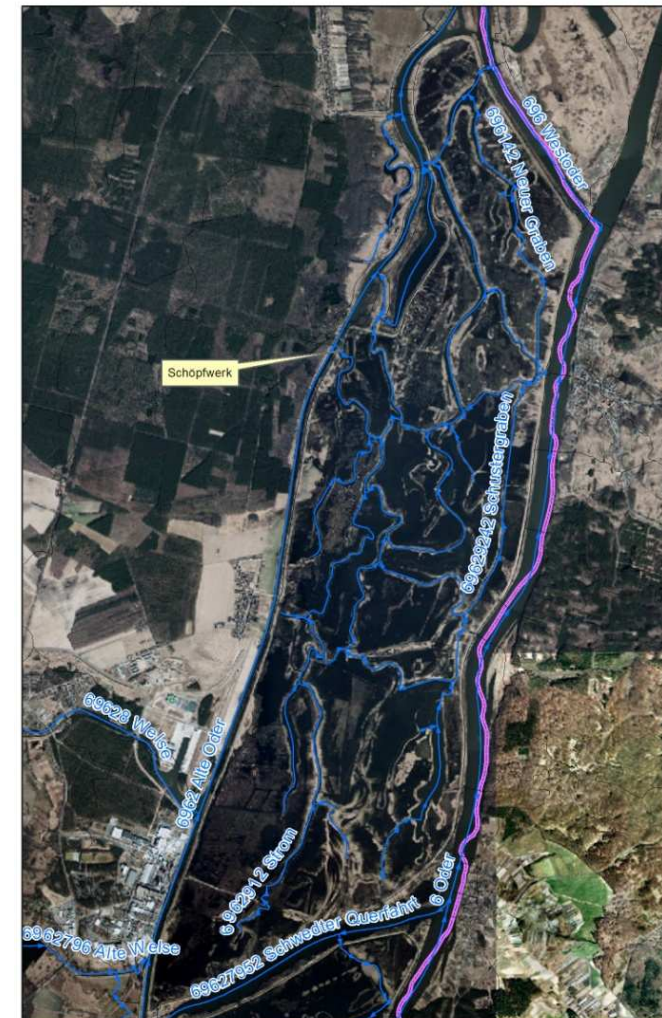
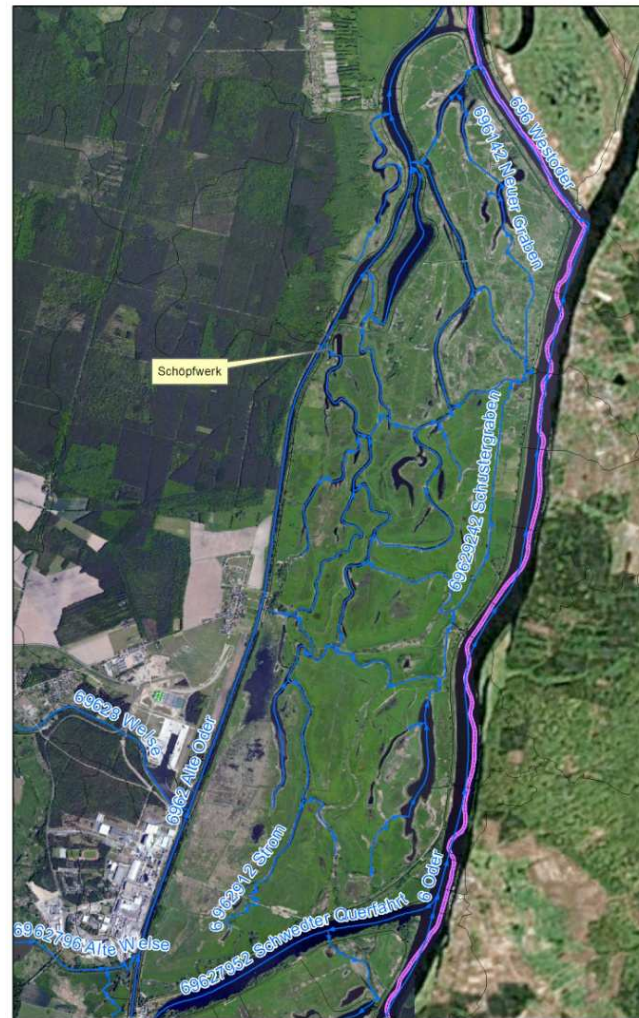
- Abgleich mit Strukturgütekartierung (z.B. verrohrte Abschnitte)
- weitere Korrekturen (>1000 Fehlermeldungen)
- Grenzabstimmung mit ST, SN
- Gebietsabgrenzung der Poldergebiete (Odertal, Spreewald, ...)

# Poldergebiet mit gegensätzlichen Zuständen

Landesamt für Umwelt,  
Gesundheit und  
Verbraucherschutz

Sommer:  
Einlassbauwerke  
Oder geschlossen,  
Entwässerung über  
Schöpfwerk

Winter:  
Einlassbauwerke  
geöffnet,  
Fließrichtung lässt  
sich nicht festlegen



22.05.2015

Überblick über aktualisierte hydrologische Grundlagendaten



- **Änderungsdokumentation bisher**

**Anhang (Änderungen zu Version 3.1)**

Die folgende Tabelle enthält die gegenüber Version 3.1 erfolgten Änderungen. Gewässer, bei denen eine geometrische Änderungen erfolgte, sind mit „x“ in der Spalte Gewässerverlauf aufgeführt. Gewässer deren LAWA-Kodierung geändert wurde, haben den Eintrag „x“ in der Spalte Gewässerkennzahl.

**Tabelle 6**

Nr.	Gewässer	Gewässerkennzahl	Gewässerkennzahl V3.1	Gewässerverlauf	Gewässerkennzahl	sonstige Änderung
1	Elbe	5	5	x		
2	Havel	58	58	x		
3	Schwarze Elster	538	538	x		
4	Nuthe	584	584	x		Hauptlauf Nuthe in Luckenwalde geändert
5	Nuthe	584	584	x		
6	Plane	586	586	x		
7	Rhin	588	588	x		
8	Ucker	968	968	x		
9	Schweinitzer Fließ	5388	5388	x		
10	Boner Nuthe	5724	5724	x		
11	Lychener Gewässer	5812	5812	x		Zweitname Schleusengraben im Mündungsbereich Duster Beek entfällt
12	Dahme	5828	5828	..		

- Änderungsdocumentation ab Version 4.2

W_ID	Gewässer V4.0	Gewässer-kennzahl V4.0	Gewässer-kennzahl V4.1	Gewässer-verlauf	Gewässer-kennzahl	sonstige Änderung
141	Karlsruher Feldgraben	58182232	581822	x	x	neuer Oberlauf des Hörstegrabens (581822), Name: Hörstegraben (Abschnittsname: Fenngaben)
142	Koppelgraben		5818224			ersetzt den alten Oberlauf des Hörstegrabens (581822)
143	Nördlicher Randgraben		58182242			neu aufgenommen
144	Südlicher Randgraben		58182244			neu aufgenommen
145	Schwandter Vorfluter	58182262	58182264		x	Name: Schwanter Grenzgraben
146	Elsgraben	5818226		x		Name: Koppehofer Feldgraben
147	Elsgraben	58182262				neu aufgenommen
148	Schleuner Hauptgraben	581824				Name: Hohenbrucher Hauptgraben
149	Teschendorfer Graben	581828		x		
150	Grabowseegraben	581768	58176	x		neuer Hauptwasserlauf unterhalb Mündung Bäke
151	Bäke	58176 (Oberlauf)	5817664		x	Name: Kuhbrückengraben
152	Graben Kolonie West	5817612	58176642		x	
153	Mäschwiesengraben	581762	58176644		x	
154	Wensickendorfer Graben (Unterlauf)	581764	581766	x	x	Name: Bäke
155	Südwestgraben Kolonie West	5817642	581766		x	Name: Bäke
156	Wensickendorfer Graben (Oberlauf)	5817641	5817662	x	x	
157	Schmachtenhagener Graben	581766	5817666		x	Name: Miltitzgraben
158	Fuchsberggraben	5817682	581762		x	



**Landesamt für Umwelt,  
Gesundheit und  
Verbraucherschutz**

**Vielen Dank für Ihre Aufmerksamkeit**

**22.05.2015**

**Überblick über aktualisierte hydrologische Grundlagendaten**